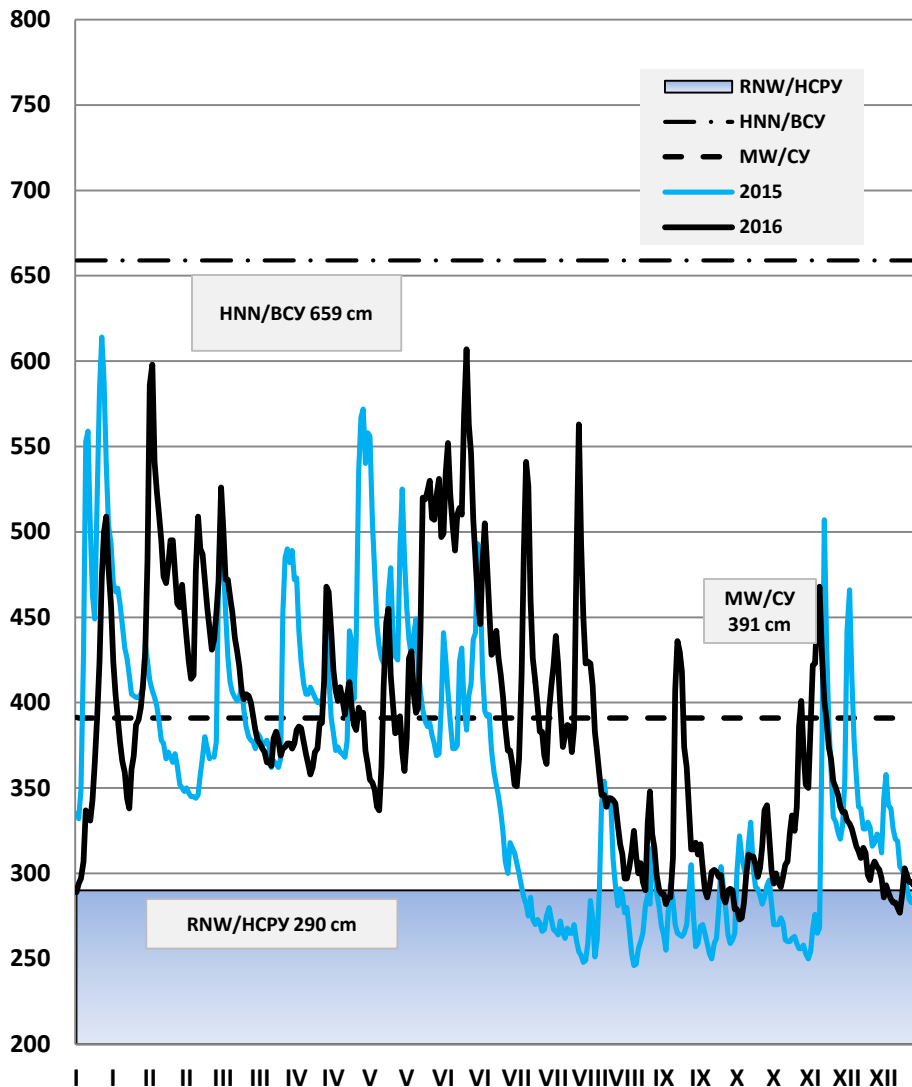


PFELLING (2305,530 km)



DEVIN (1879,800 km)

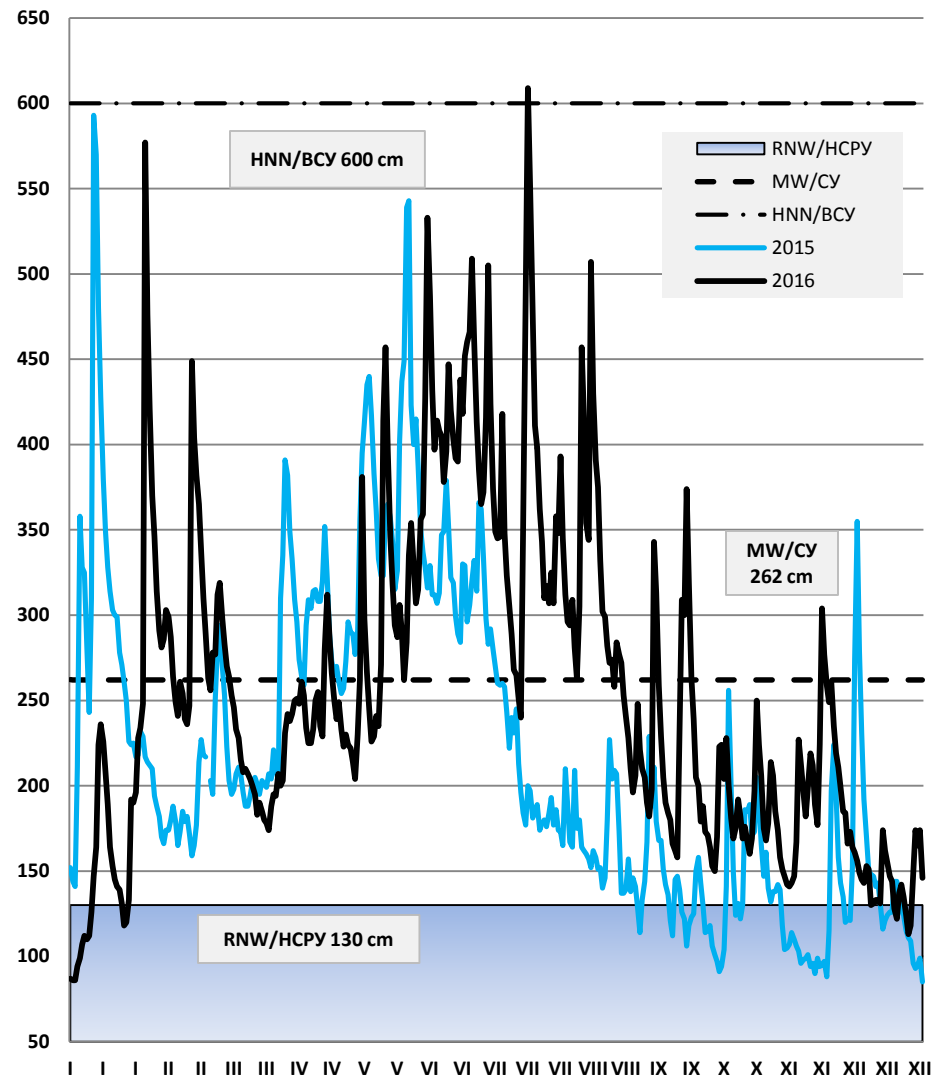
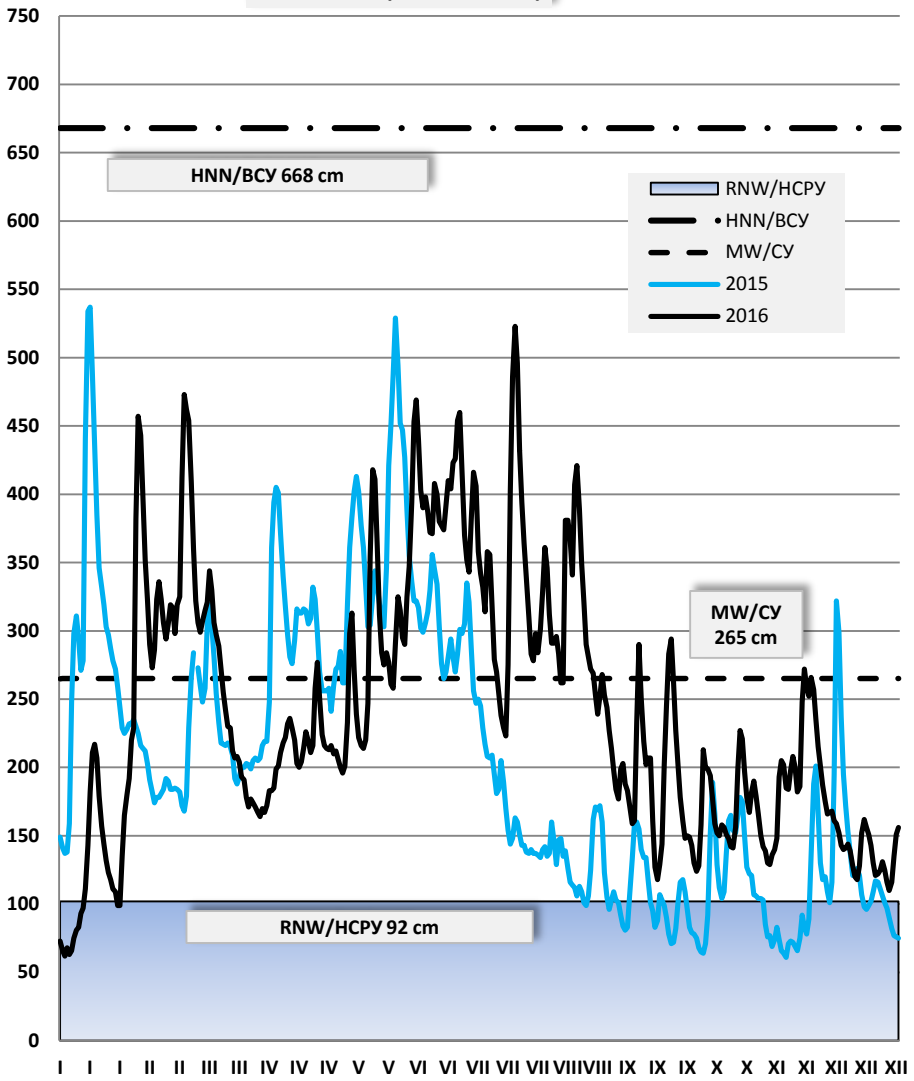


Abb. 1 Mittlere Tageswasserstände an Pegeln der Oberen Donau für ausgewählte Jahre in cm

Fig. 1 Valeurs moyennes journalières des niveaux d'eau pour les stations hydrométriques sur le Haut-Danube pour les différentes années, en cm

Рис. 1 Среднесуточные значения уровней воды для водомерных постов на Верхнем Дунае за отдельные годы в см

BUDAPEST (1646,500 km)



BEZDAN (1425,590 km)

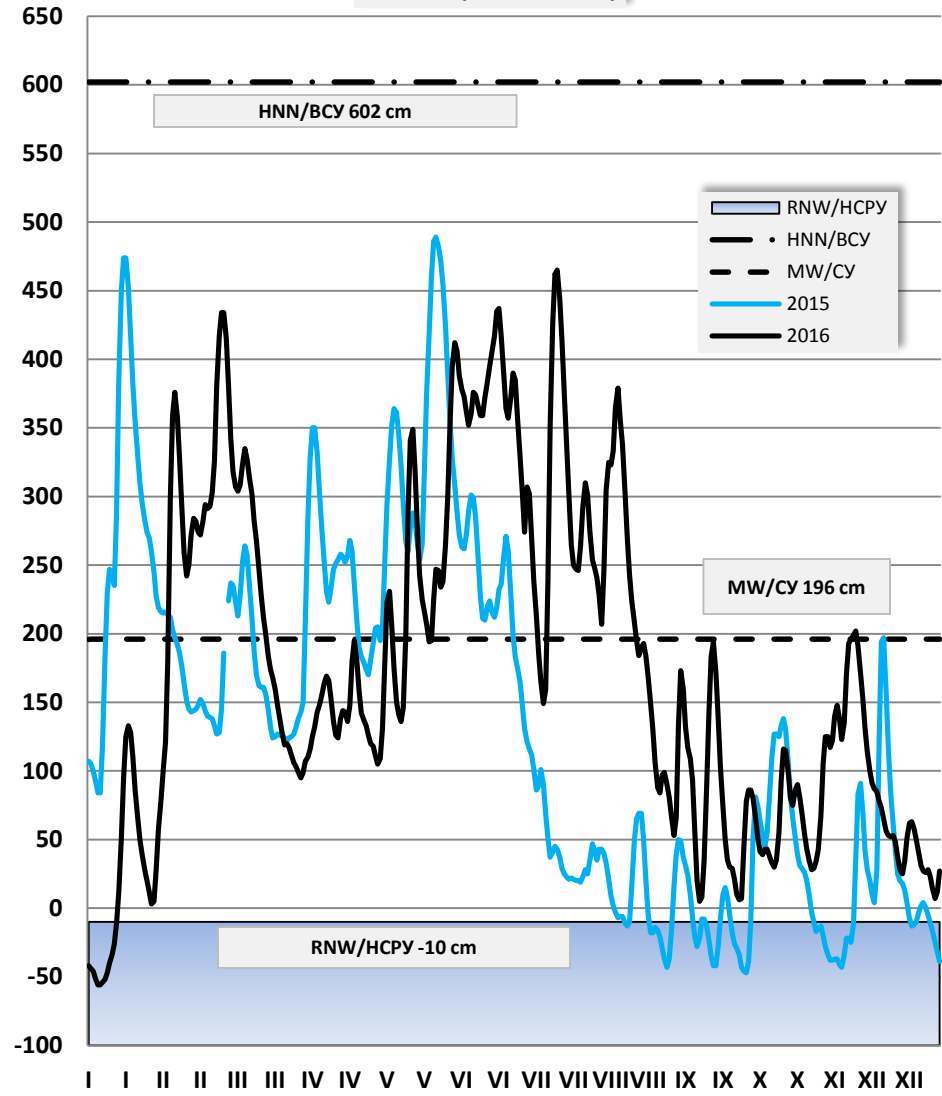
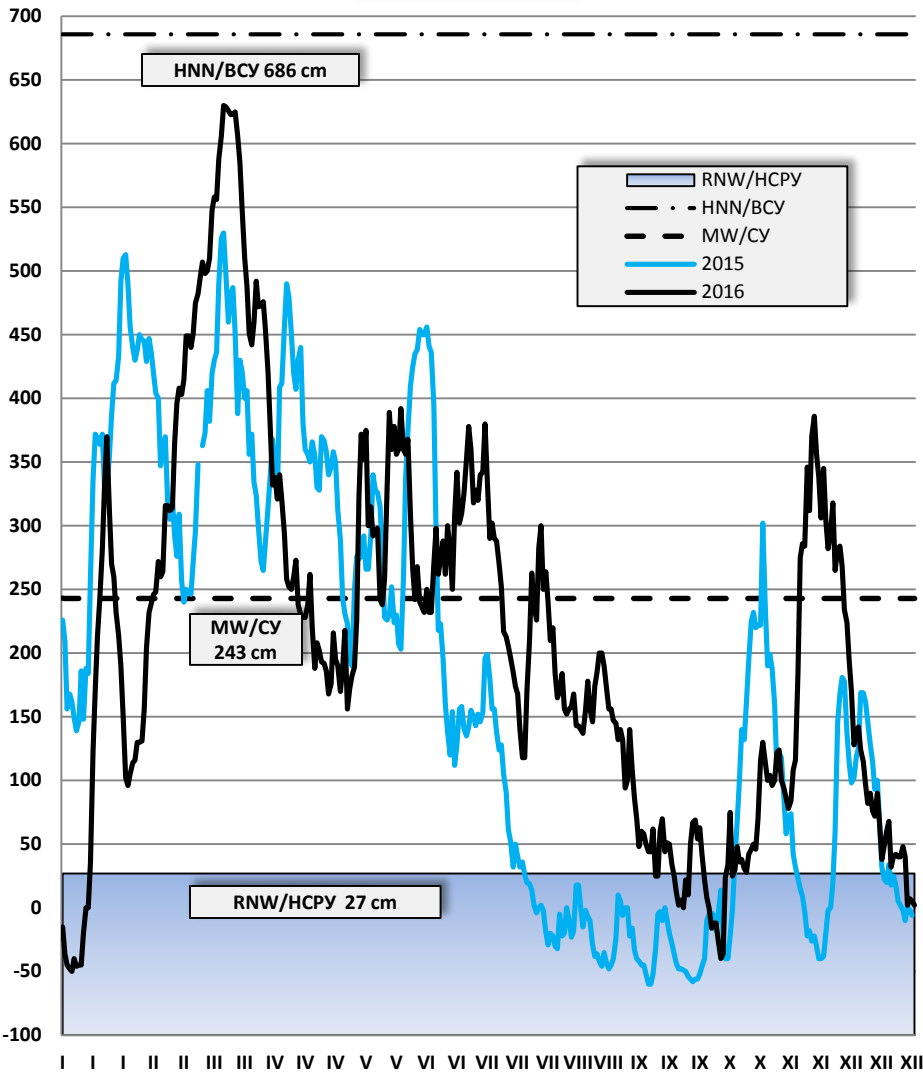


Abb. 2 Mittlere Tageswasserstände an Pegeln der Mittleren Donau für ausgewählte Jahre in cm

Fig. 2 Valeurs moyennes journalières des niveaux d'eau pour les stations hydrométriques sur le Danube Moyen pour les différentes années, en cm

Рис. 2 Среднесуточные значения уровней воды для водомерных постов на Среднем Дунае за отдельные годы в см

CALAFAT (795 km)



CALARASI (370 km)

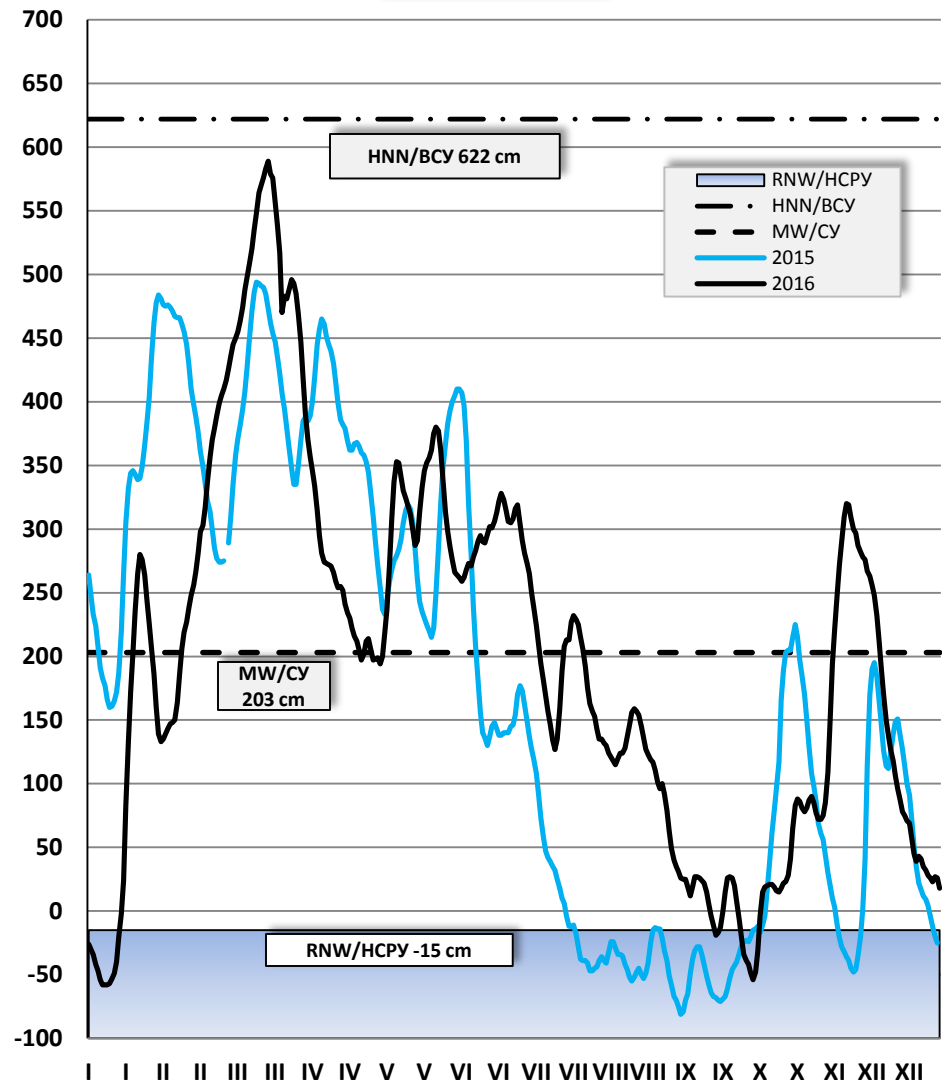


Abb. 3 Mittlere Tageswasserstände an Pegeln der Unteren Donau für ausgewählte Jahre in cm

Fig. 3 Valeurs moyennes journalières des niveaux d'eau pour les stations hydrométriques sur le Bas-Danube pour les différentes années, en cm

Рис. 3 Среднесуточные значения уровней воды для водомерных постов на Нижнем Дунае за отдельные годы в см

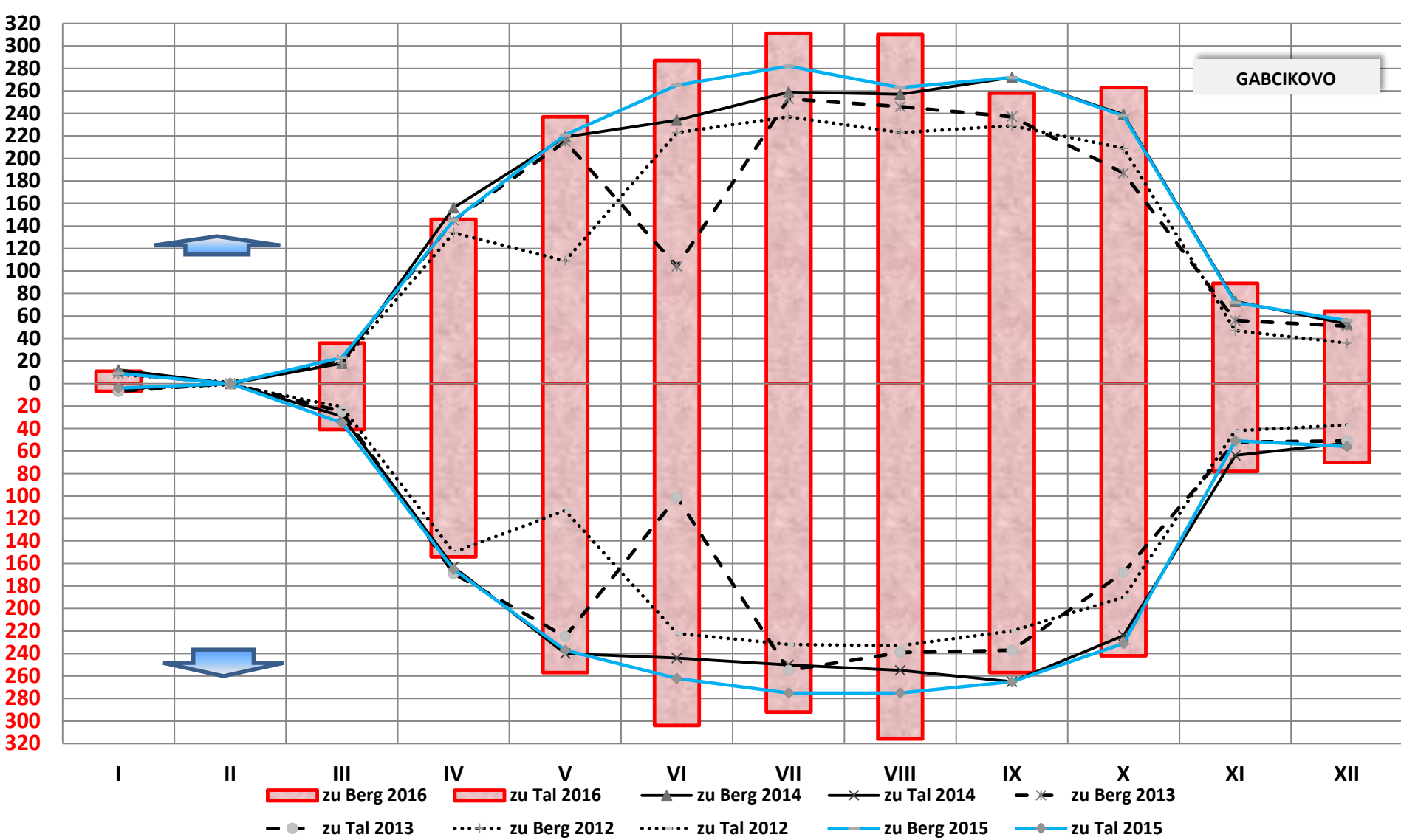


Abb. 4 Schleusungen von Fahrgastkabinenschiffen in GABČIKOVO im Berg- und Talverkehr pro Monat 2012-2016

Fig. 4 Passages de bateaux à passagers avec cabines par l'écluse de GABČIKOVO vers l'amont/vers l'aval sur le Danube en 2012-2016, par mois

Рис. 4 Проходы пассажирских судов с каютами вверх/ вниз по Дунаю через шлюз ГАБЧИКОВО в 2012 - 2016 гг. по месяцам

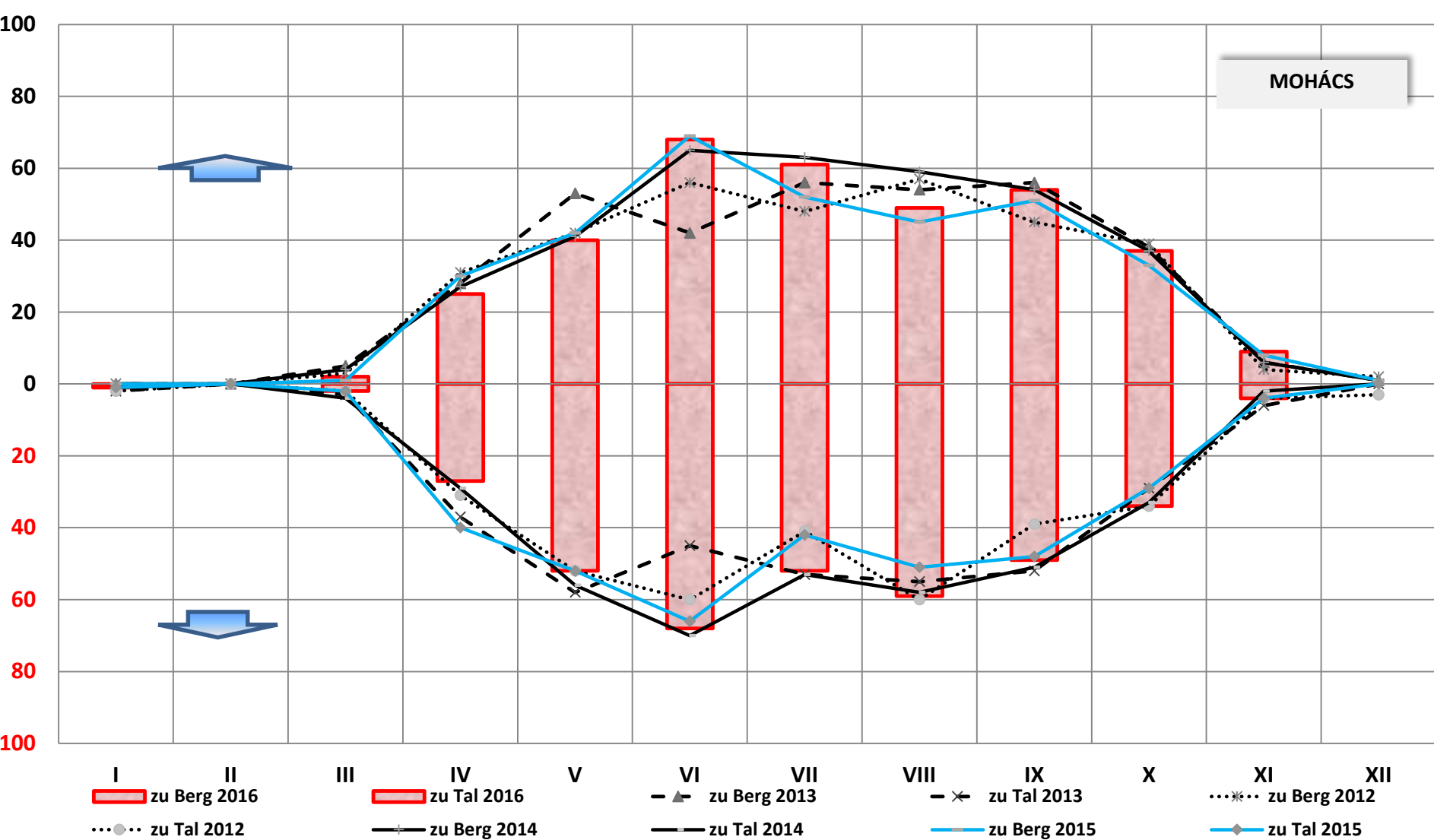


Abb. 5 Berg- und Talverkehr von Fahrgastkabinenschiffen in MOHÁCS pro Monat 2012 -2016

Fig. 5 Passages de bateaux à passagers avec cabines par MOHÁCS vers l'amont/vers l'aval sur le Danube en 2012-2016, par mois

Рис. 5 Проходы пассажирских судов с каютами вверх/ вниз по Дунаю через МОХАЧ в 2012 - 2016 гг. по месяцам

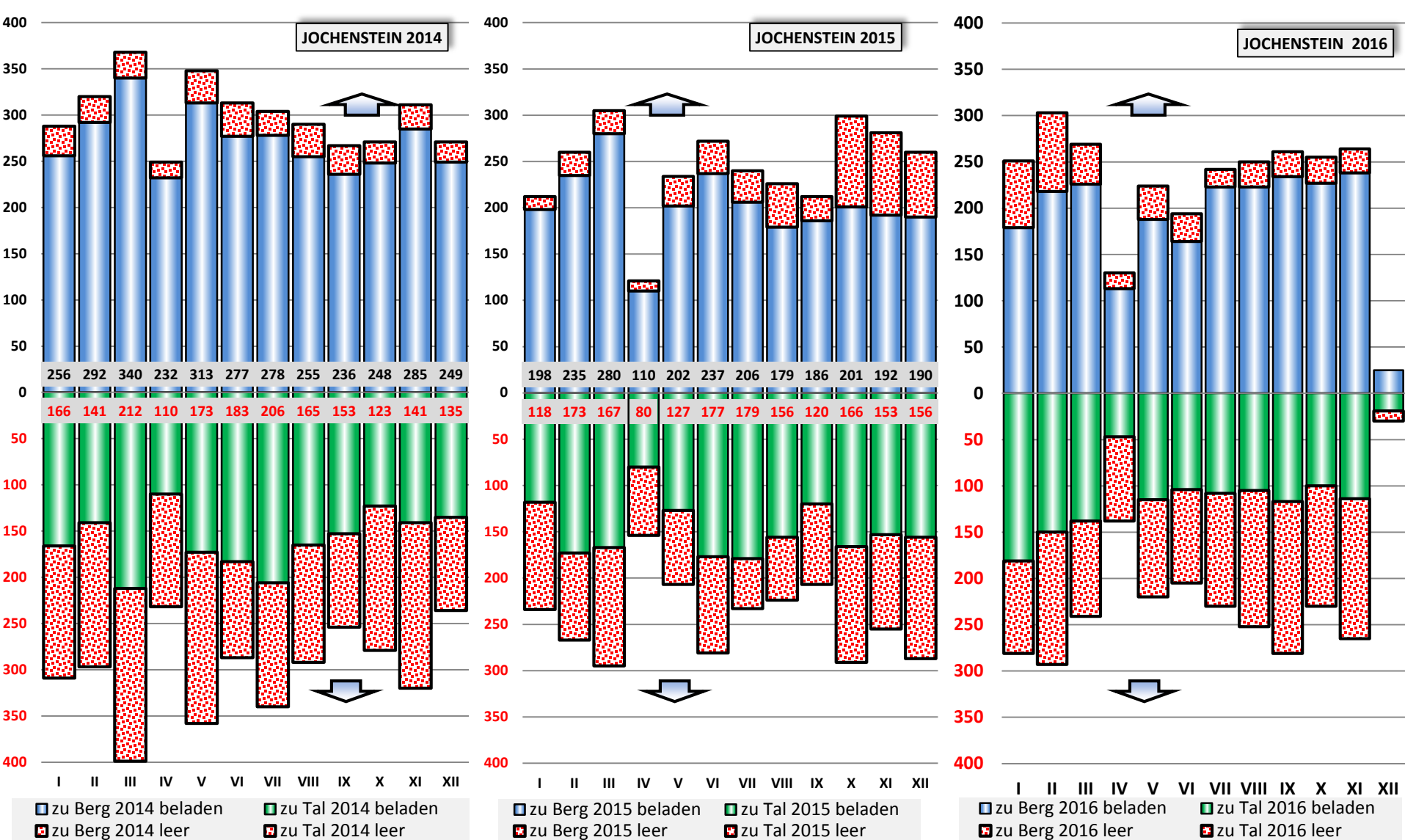


Abb. 6A Schleusungen von leeren und beladenen Güterschiffen in JOCHENSTEIN im Berg- und Talverkehr pro Monat 2014-2016

Fig. 6A Passages de bateaux (chargés et à lège) par l'écluse de JOCHENSTEIN vers l'amont/vers l'aval sur le Danube en 2014-2016, par mois

Рис. 6А Судопроходы (в грузу и порожнем) вверх/ вниз по Дунаю через шлюз ЙОХЕНШТЕЙН в 2014-2016 гг. по месяцам

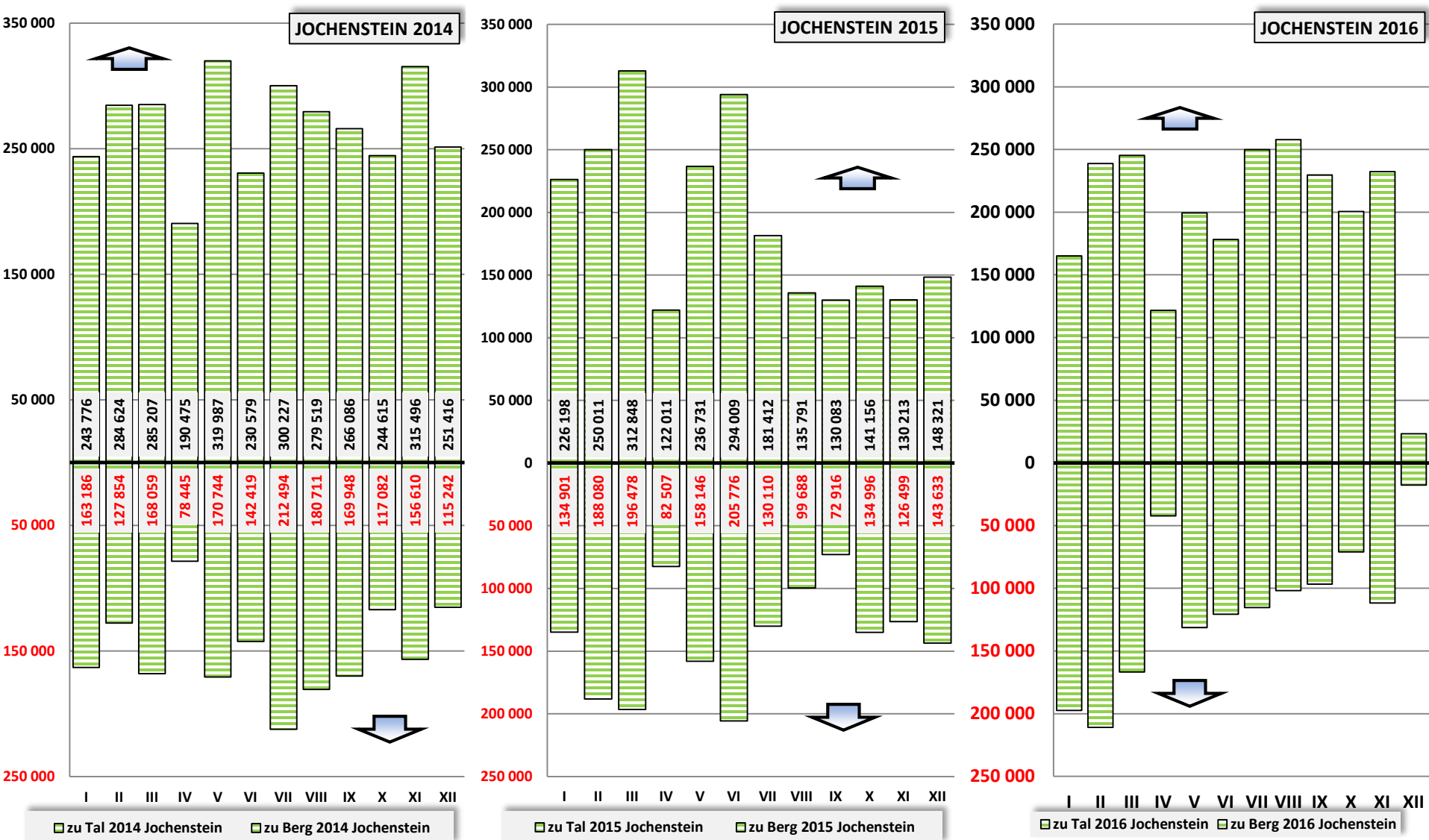


Abb. 6B Transportaufkommen an der Schleuse JOCHENSTEIN im Berg- und Talverkehr pro Monat 2014-2016 in Tonnen

Fig. 6B Volumes des transports de marchandises vers l'amont/vers l'aval sur le Danube par l'écluse de JOCHENSTEIN en 2014-2016, en tonnes, par mois

Рис. 6B Объёмы перевозок грузов вверх/ вниз по Дунаю через шлюз ЙОХЕНШТЕЙН в 2014-2016 г. по месяцам в тоннах

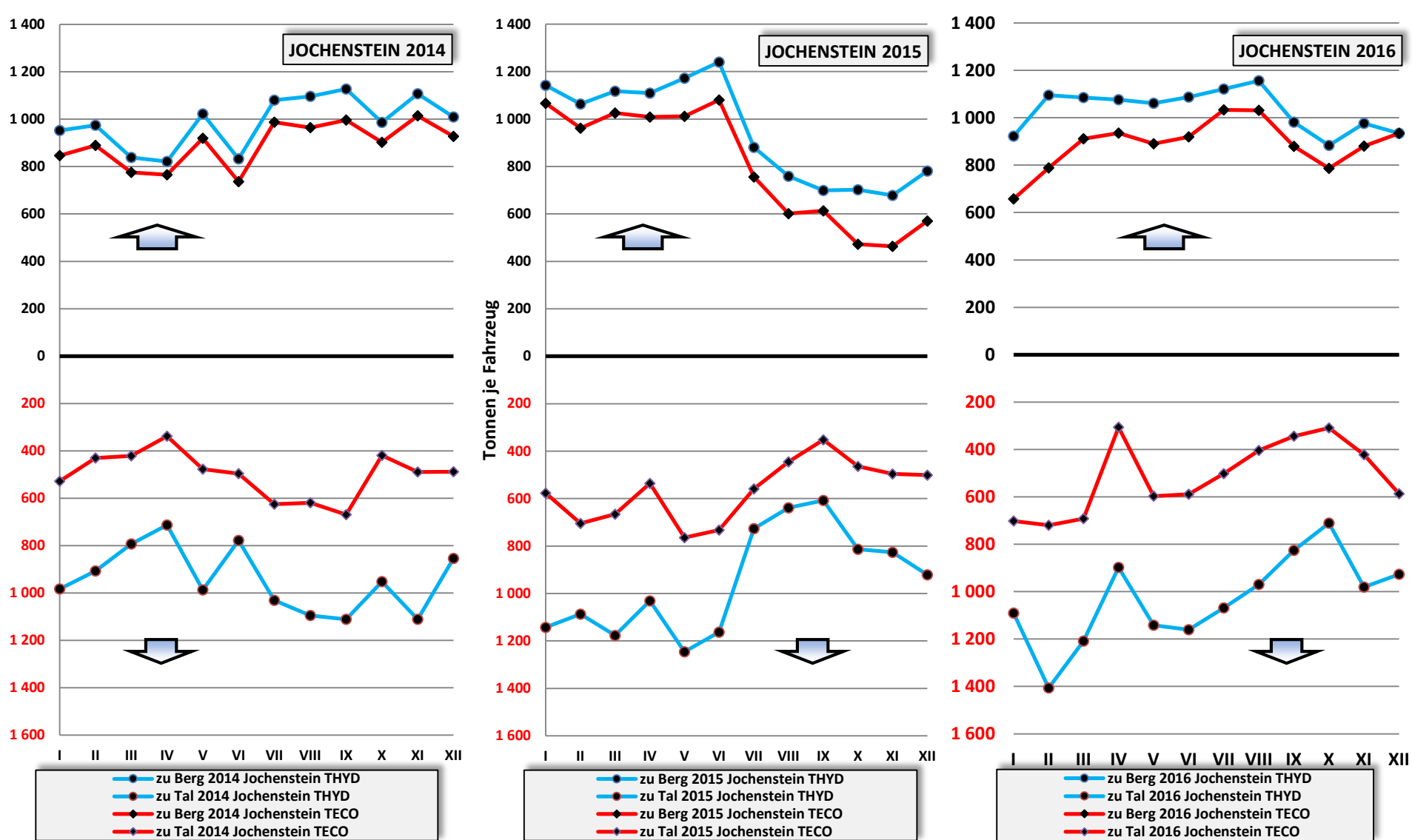


Abb. 7 Durchschnittliche Beladung der Schiffe (TECO = leer und beladen) und der beladenen Schiffe (THYD) an der Schleuse JOCHENSTEIN im Berg- und Talverkehr pro Monat 2014-2016 in Tonnen

Fig. 7 Chargement d'un bateau statistique moyen (TECO) et d'un bateau en charge (THYD) vers l'amont/vers l'aval sur le Danube lors du passage par l'écluse de JOCHENSTEIN en 2014-2016, en tonnes, par mois

Рис. 7 Загрузка среднестатистического судна (TECO) и судна в грузу (THYD) при проходе шлюза ЙОХЕНШТЕЙН вверх/ вниз по Дунаю в 2014-2016 гг. по месяцам в тоннах

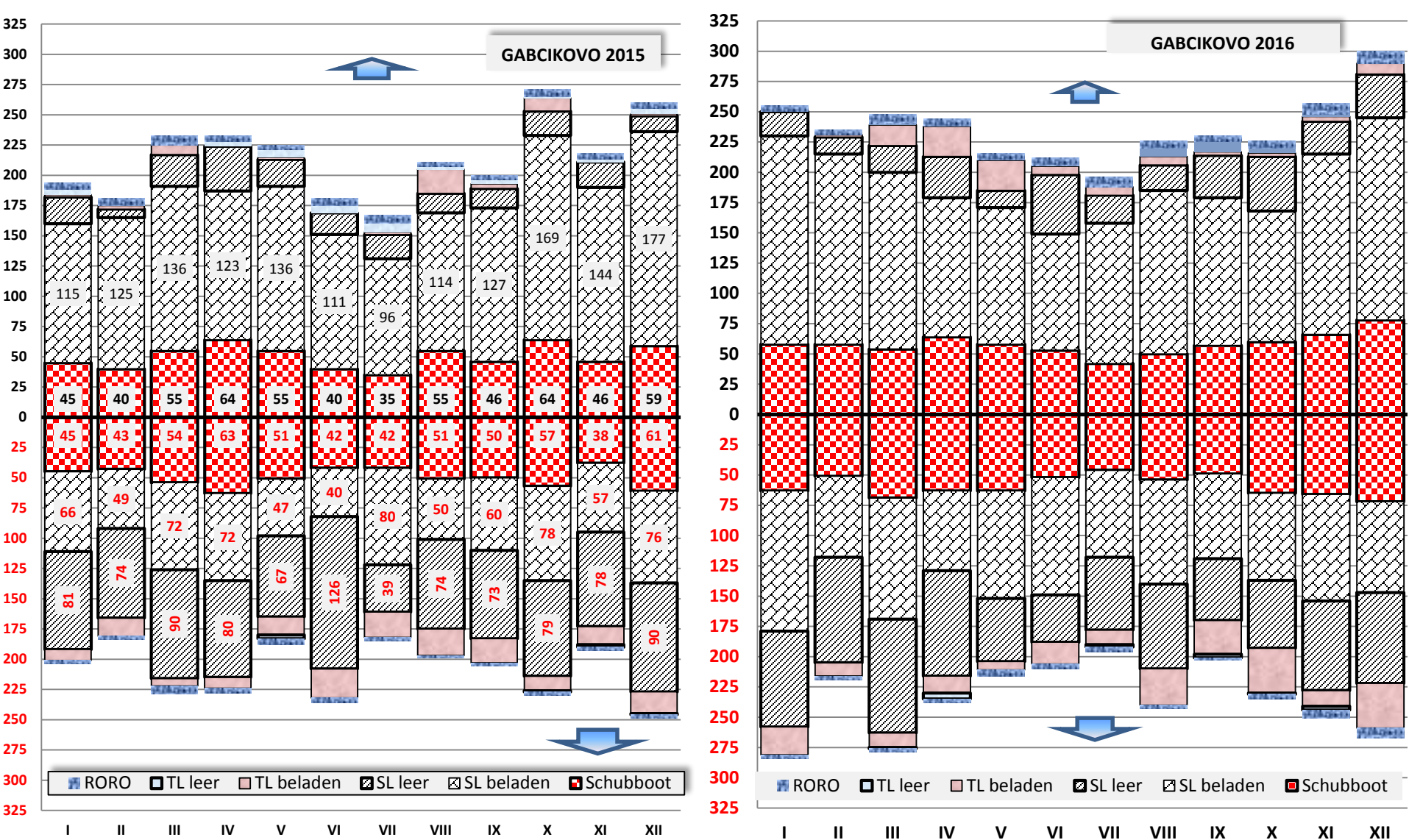


Abb. 8 Schleusungen nach Arten der Verbandseinheiten (leer und beladen) in GABČIKOVO im Berg- und Talverkehr pro Monat 2015-2016

Fig. 8 Passages de bateaux (chargés et à lège) vers l'amont/vers l'aval sur le Danube par l'écluse de GABČIKOVO par types d'unités de convois en 2015-2016, par mois

Рис. 8 Судопроходы (в грузу и порожнем) вверх/ вниз по Дунаю через шлюз ГАБЧИКОВО по типам единиц составов в 2015-2016 гг. по месяцам

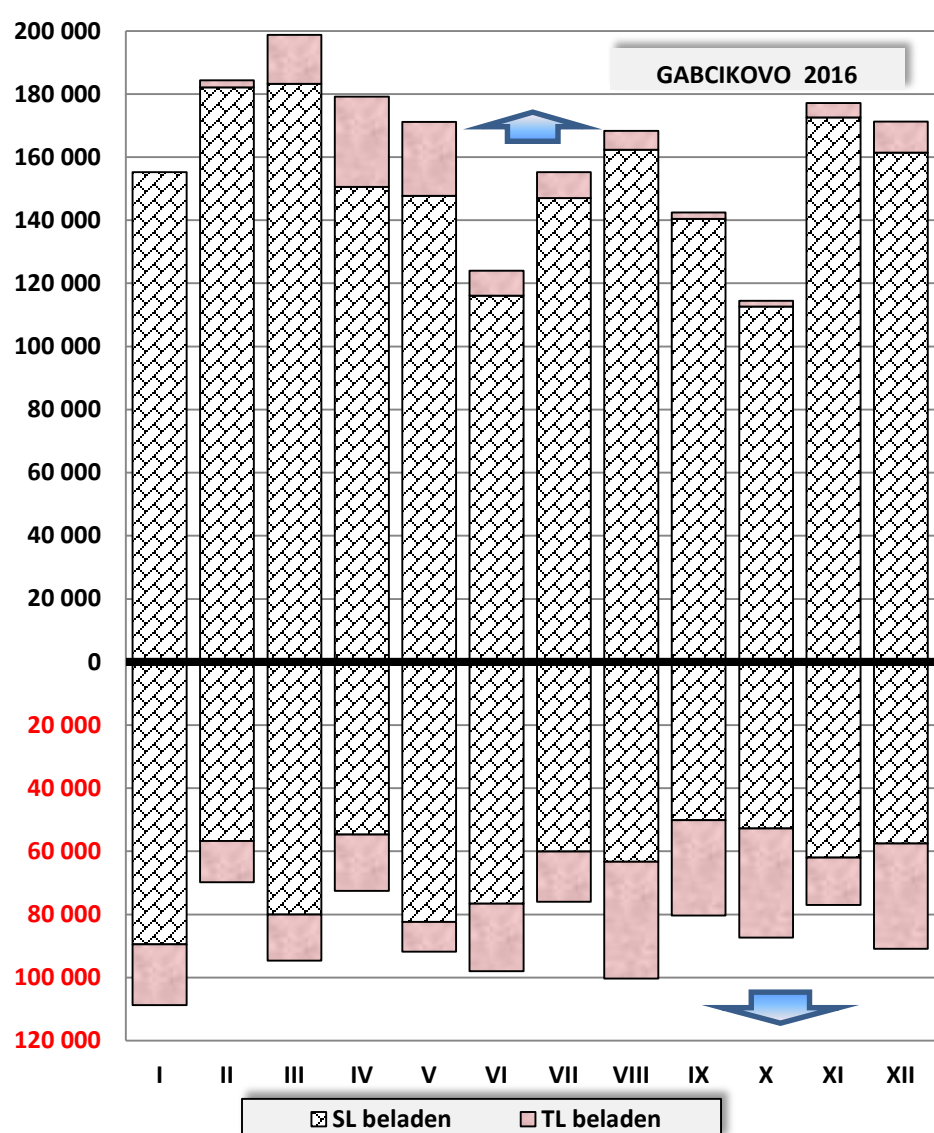
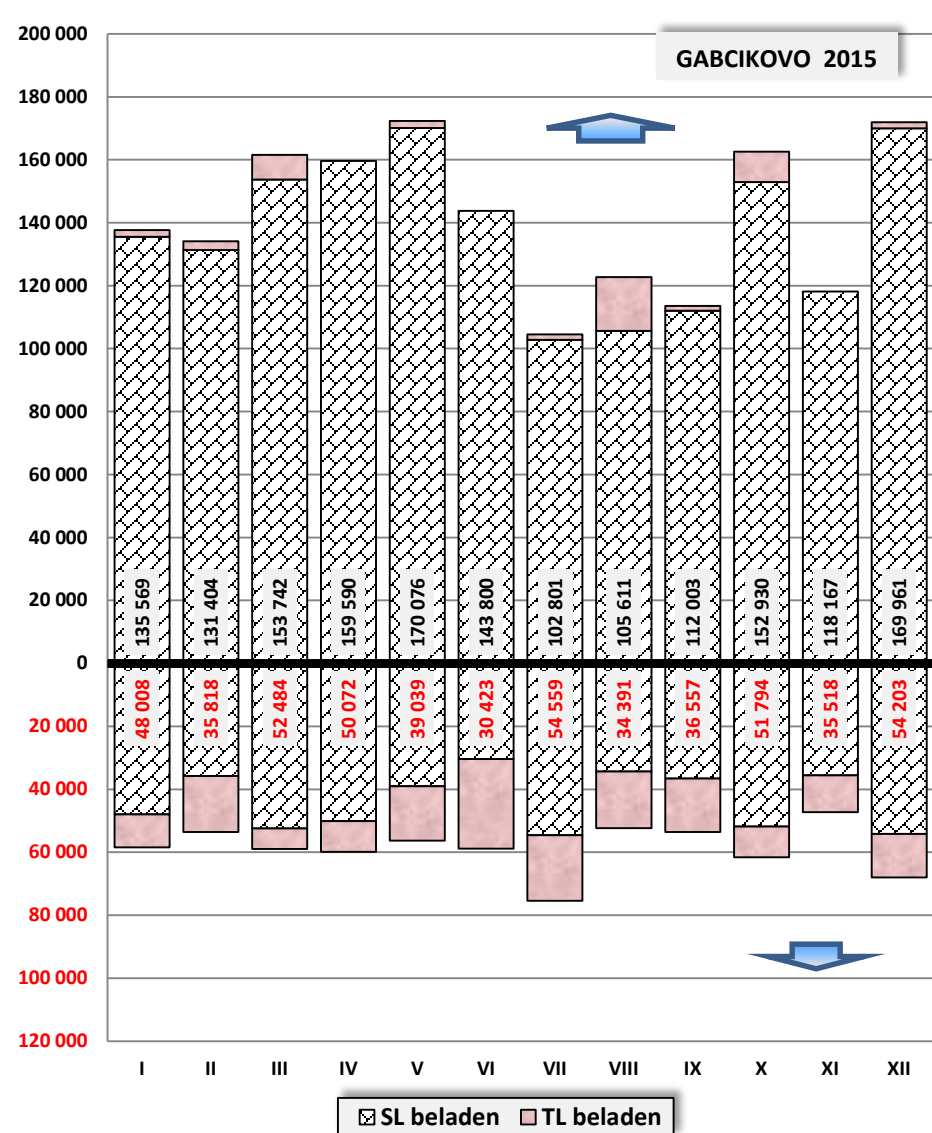


Abb. 9 Transportaufkommen nach Güter- und Tankschubleichtern an der Schleuse GABČIKOVO im Berg- und Talverkehr pro Monat 2015-2016 in Tonnen

Fig. 9 Volumes des transports de marchandises vers l'amont/vers l'aval sur le Danube à bord de bateaux-citernes et de barges pour marchandises sèches non motorisés par l'écluse de GABCIKOVO en 2015-2016, en tonnes, par mois

Рис. 9 Объёмы перевозок грузов несамоходными танкерами и сухогрузными баржами вверх/ вниз по Дунаю через шлюз ГАБЧИКОВО в 2015-2016 гг. по месяцам в тоннах

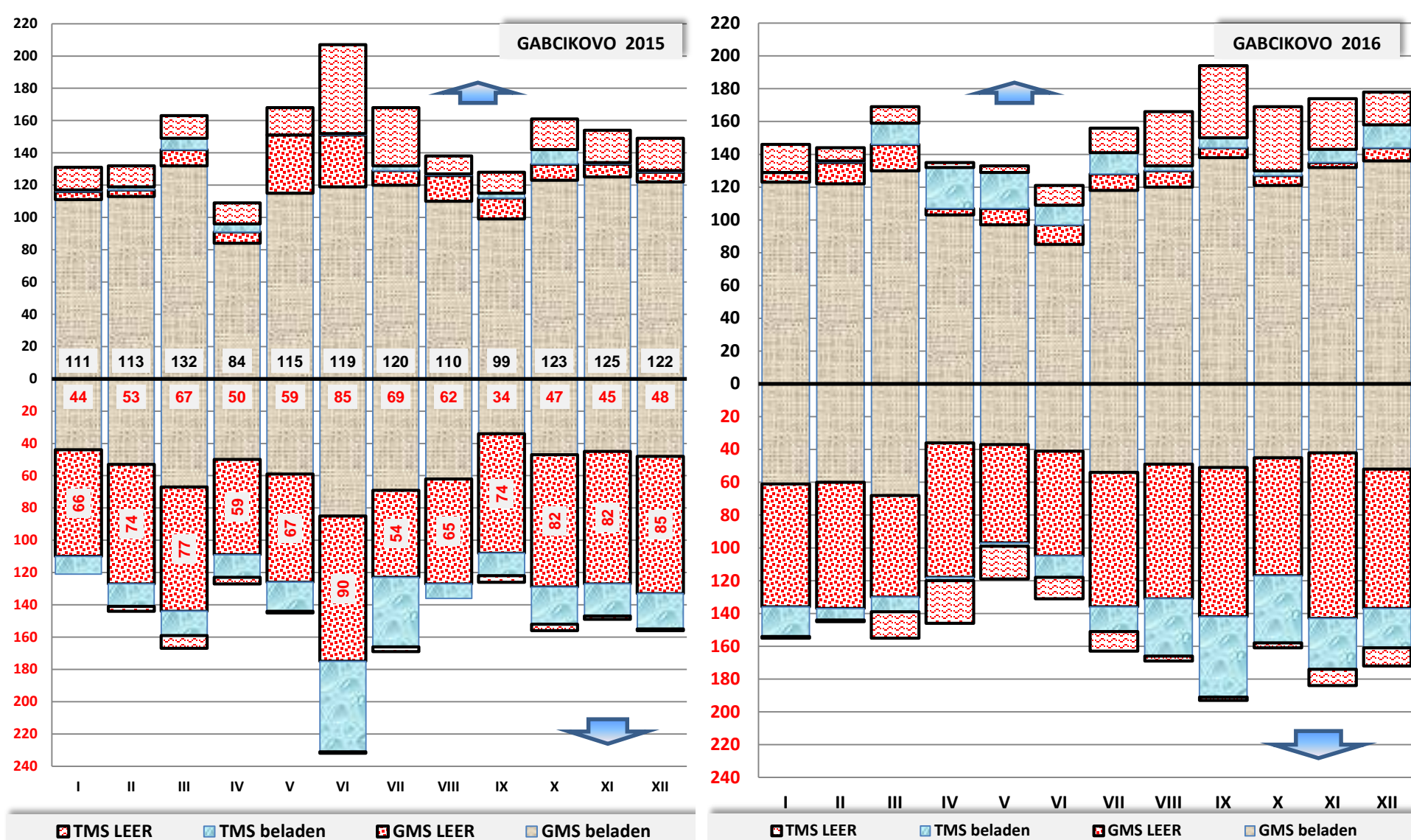


Abb. 10 Schleusungen nach Arten der Motorschiffe (leer und beladen) in GABČIKOVO im Berg- und Talverkehr pro Monat 2015-2016

Fig. 10 Passages de bateaux (chargés et à lège) vers l'amont/vers l'aval sur le Danube par l'écluse de GABČIKOVO par types de bateaux motorisés en 2015-2016, par mois

Рис. 10 Судопроходы (в грузу и порожнем) вверх/ вниз по Дунаю через шлюз ГАБЧИКОВО по типам самоходных судов в 2015-2016 г. по месяцам

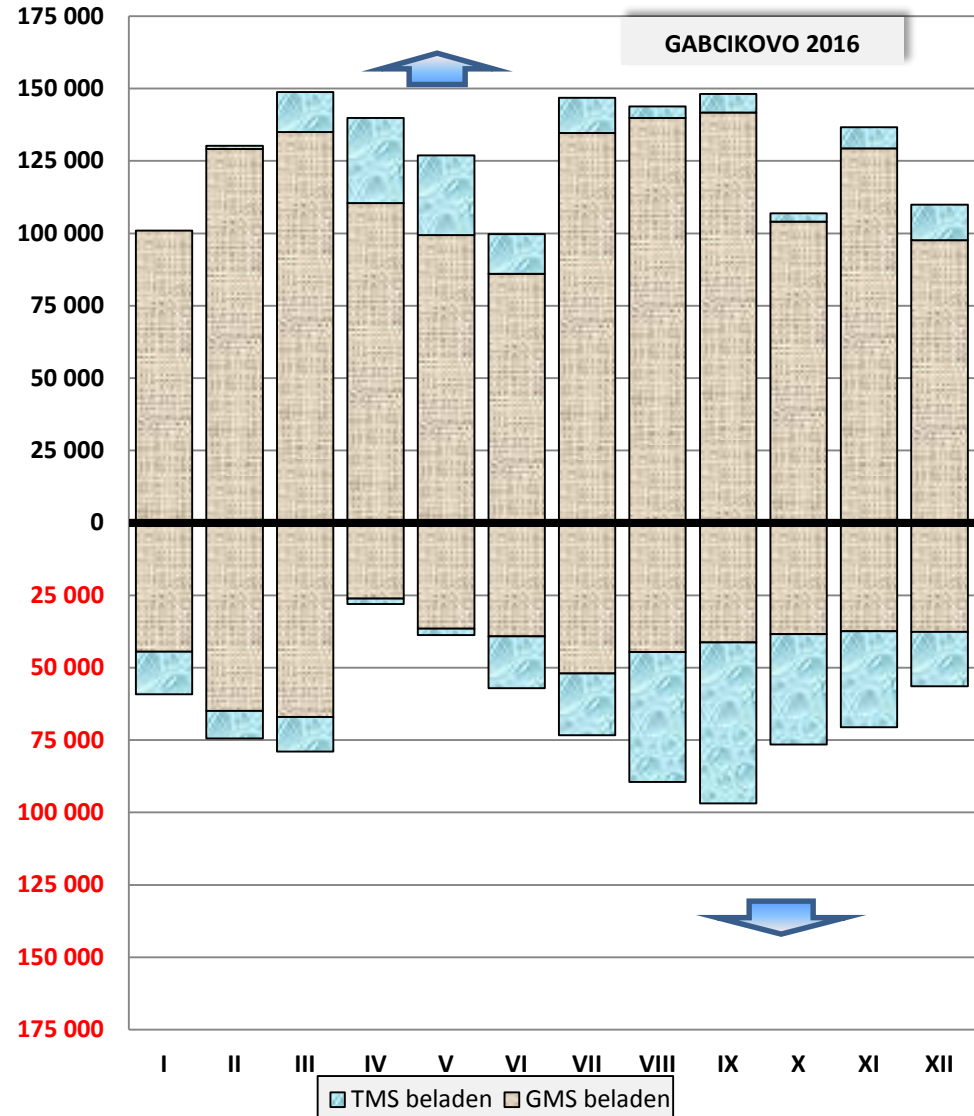
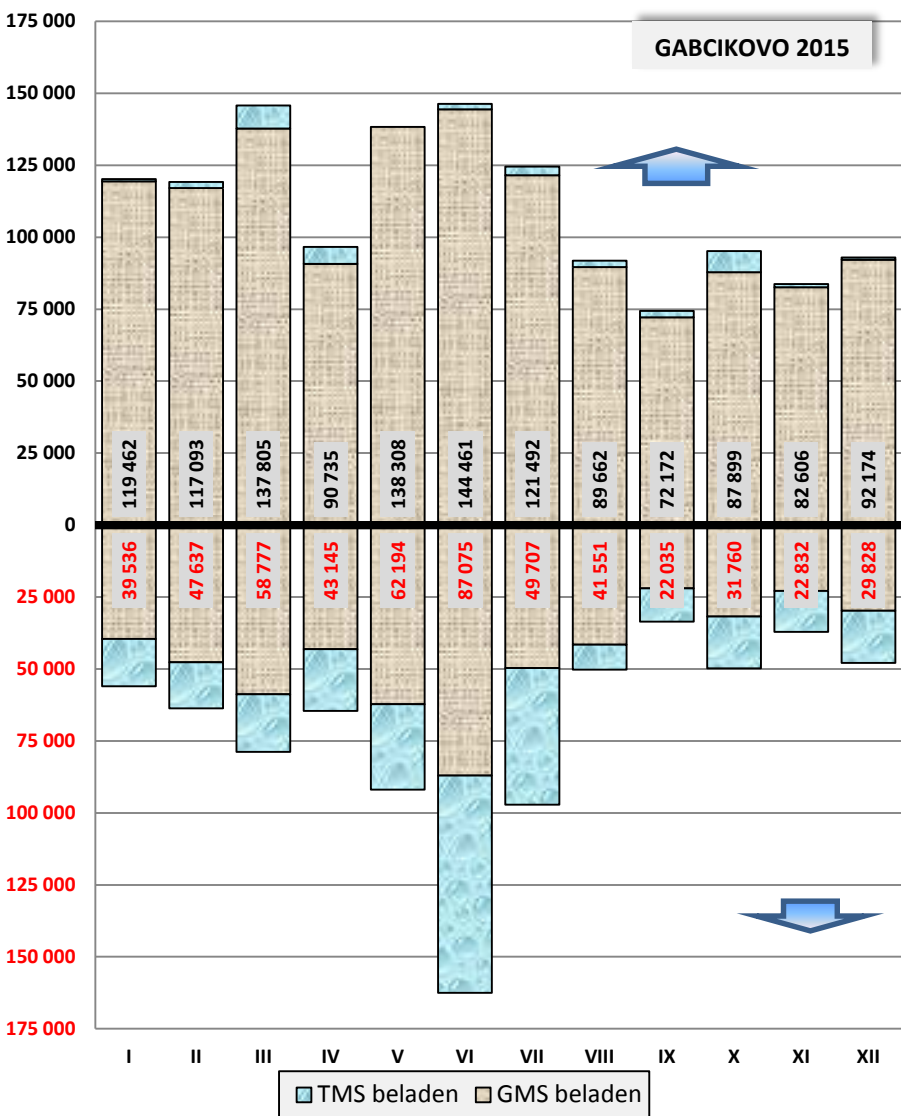


Abb. 11 Transportaufkommen nach Tank- und Gütermotorschiffen an der Schleuse GABČIKOVO im Berg- und Talverkehr pro Monat 2015-2016 in Tonnen

Fig. 11 Volumes des transports de marchandises vers l'amont/vers l'aval sur le Danube à bord de bateaux-citernes et de bateaux à marchandises sèches motorisés par l'écluse de GABCIKOVO en 2015-2016, en tonnes, par mois

Рис. 11 Объёмы перевозок грузов самоходными танкерами и сухогрузными судами вверх/ вниз по Дунаю через шлюз ГАБЧИКОВО в 2015-2016 г. по месяцам в тоннах

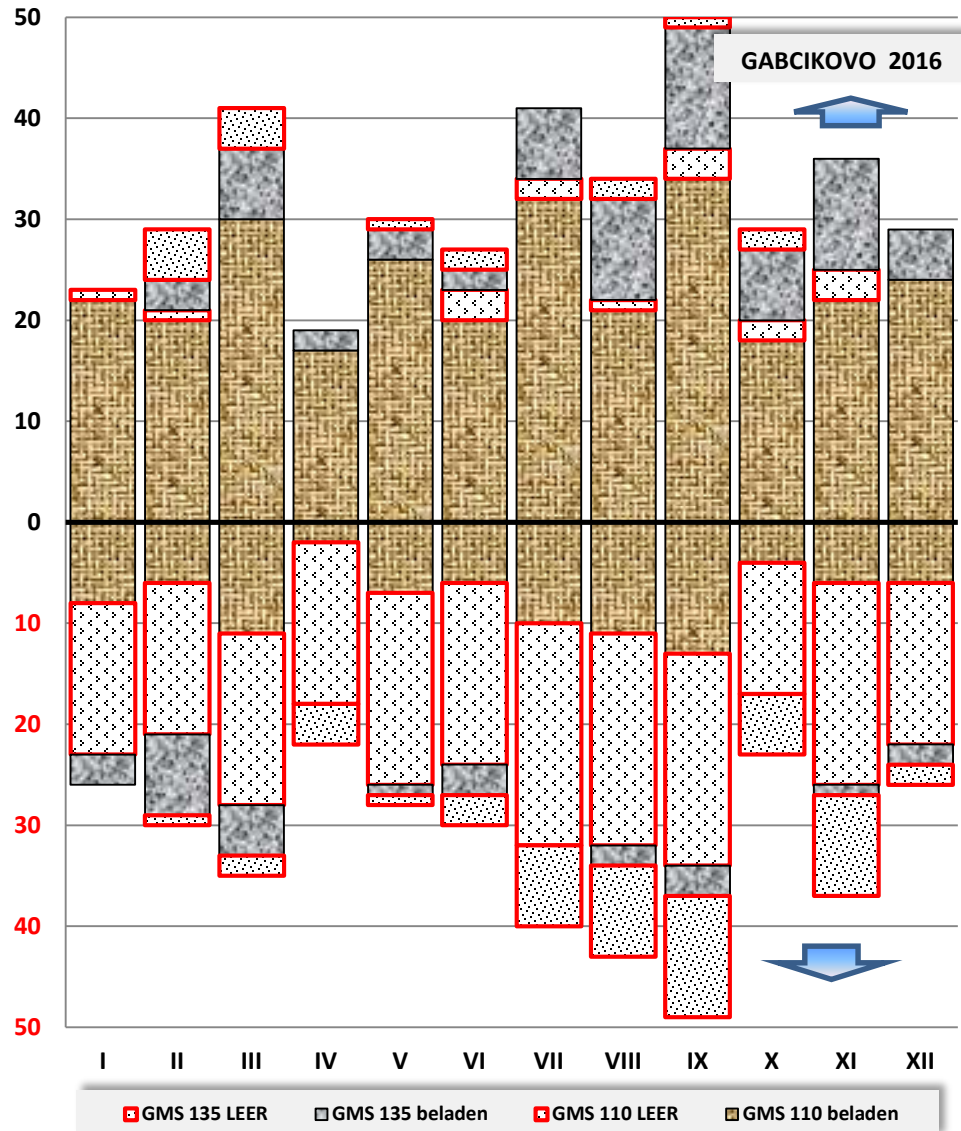
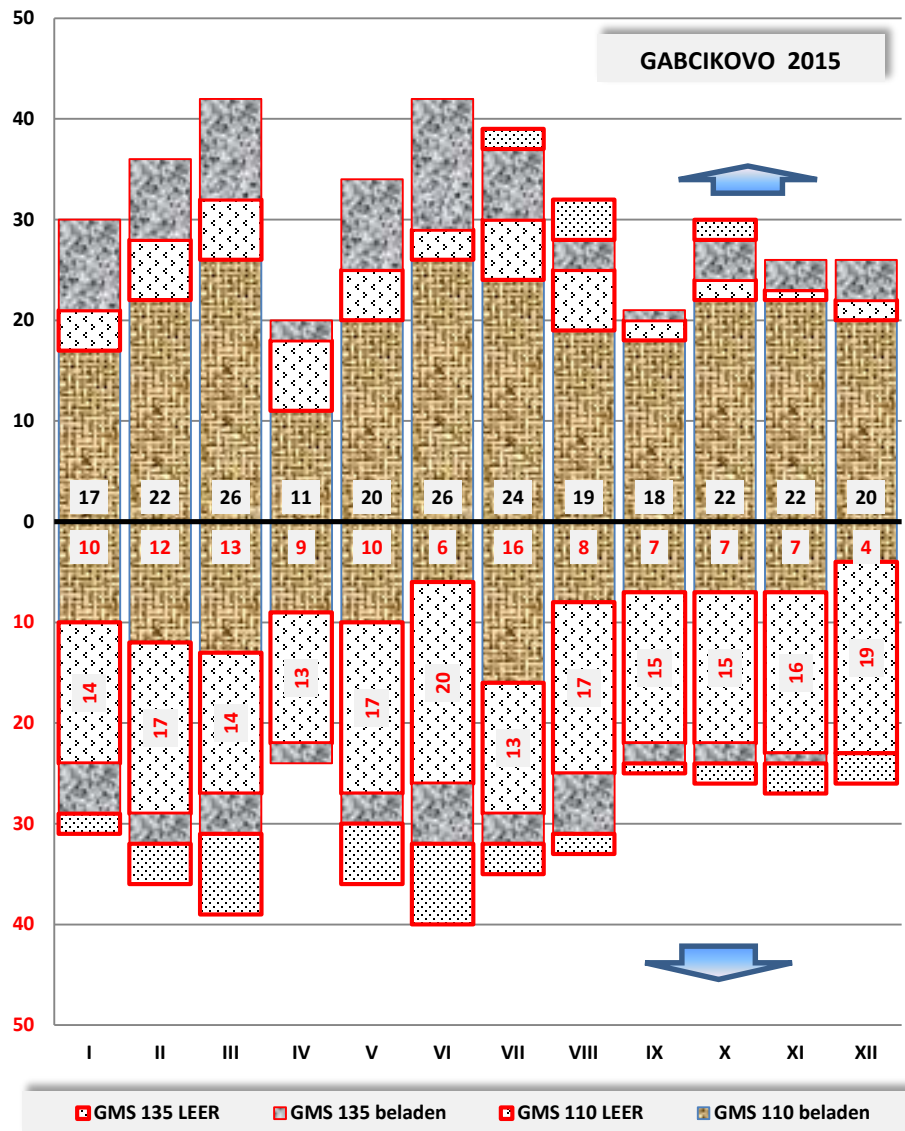


Abb. 12 Schleusungen von Motorschiffen mit Übergröße (leer und beladen) in GABČIKOVO im Berg- und Talverkehr pro Monat 2015-2016

Fig. 12 Passages de bateaux motorisés d'une grande longueur (chargés et à lège) vers l'amont/vers l'aval sur le Danube par l'écluse de GABČIKOVO en 2015-2016, par mois

Рис. 12 Судопроходы (в грузу и порожнем) самоходных судов большой длины вверх/ вниз по Дунаю через шлюз ГАБЧИКОВО в 2015-2016 гг. по месяцам

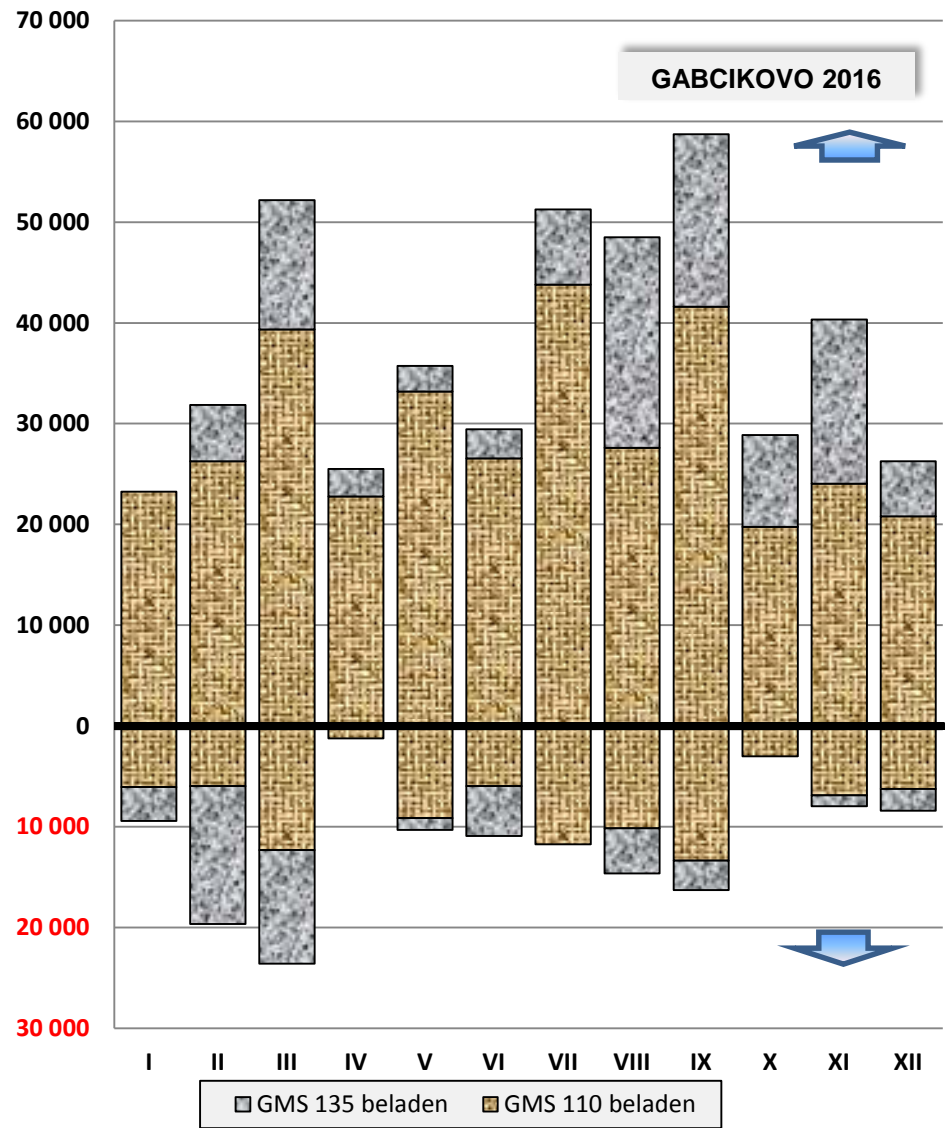
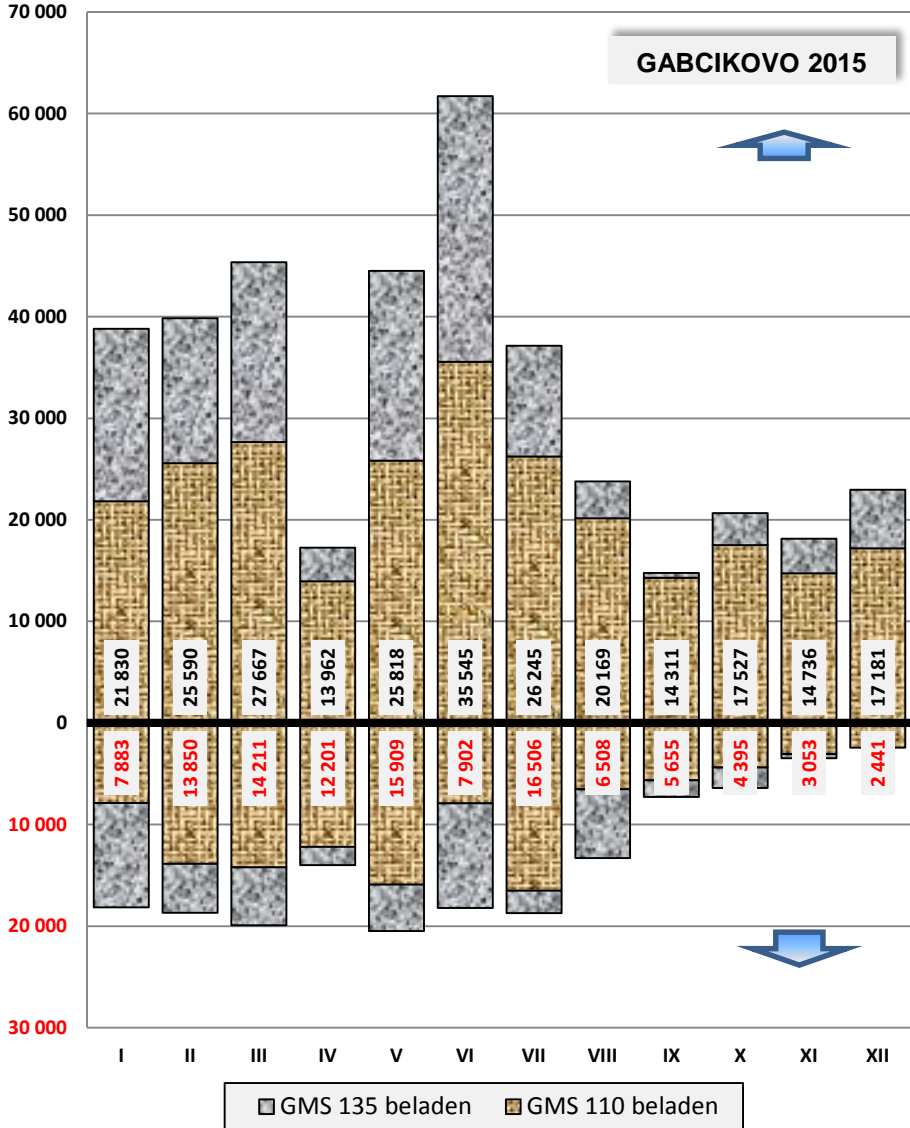


Abb. 13 Transportaufkommen nach Arten der Motorschiffe mit Übergröße an der Schleuse GABČIKOVO im Berg- und Talverkehr pro Monat 2015-2016 in Tonnen

Fig. 13 Volumes des transports de marchandises vers l'amont/vers l'aval sur le Danube à bord de bateaux motorisés d'une grande longueur par l'écluse de GABČIKOVO en 2015-2016, en tonnes, par mois

Рис. 13 Объёмы перевозок грузов самоходными судами большой длины вверх/ вниз по Дунаю через шлюз ГАБЧИКОВО в 2015-2016 г. по месяцам в тоннах

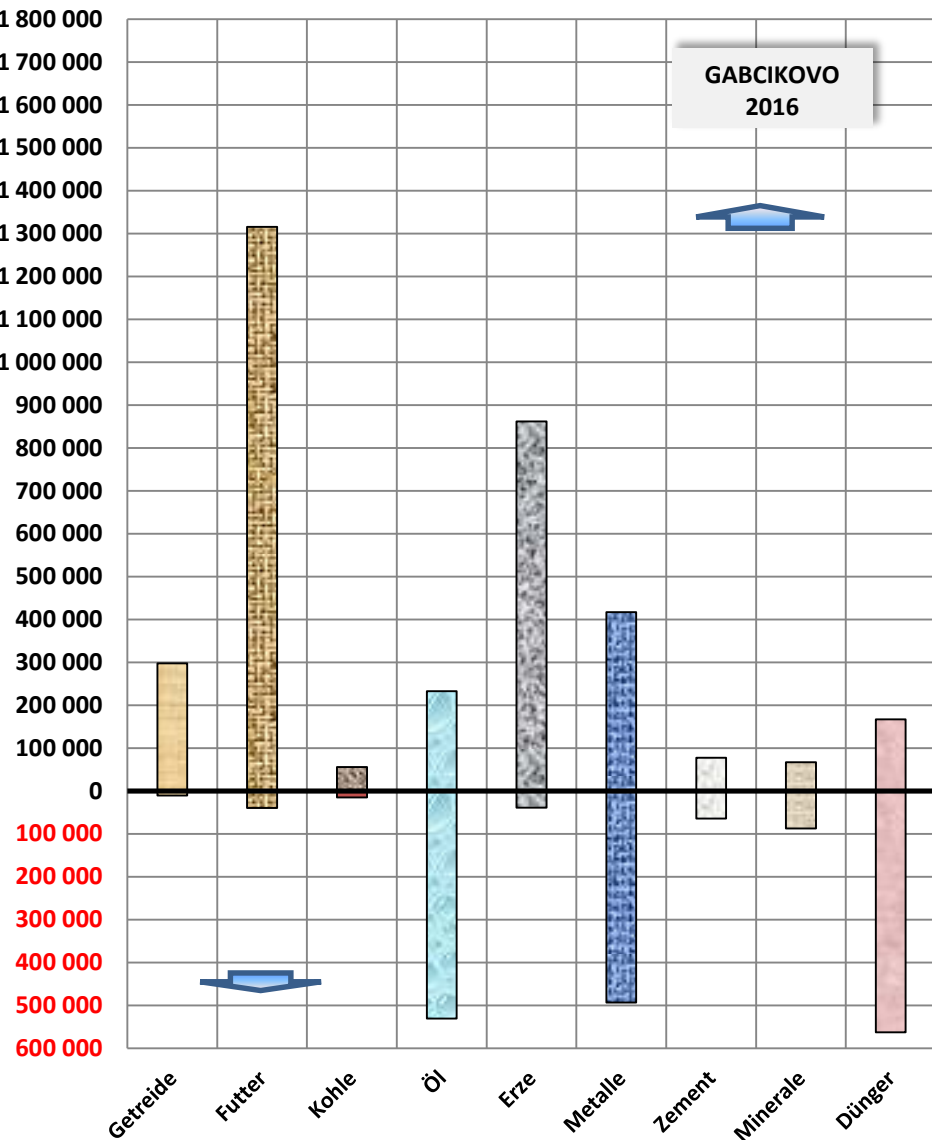


Abb. 14 Transportaufkommen nach Güterarten an der Schleuse GABČIKOVO im Berg- und Talverkehr 2016 in Tonnen

Fig. 14 Structure des marchandises du trafic-marchandises vers l'amont/vers l'aval sur le Danube par l'écluse de GABCIKOVO en 2016, en tonnes

Рис. 14 Товарная структура перевозок грузов вверх/ вниз по Дунаю через шлюз ГАБЧИКОВО в 2016 г. в тоннах

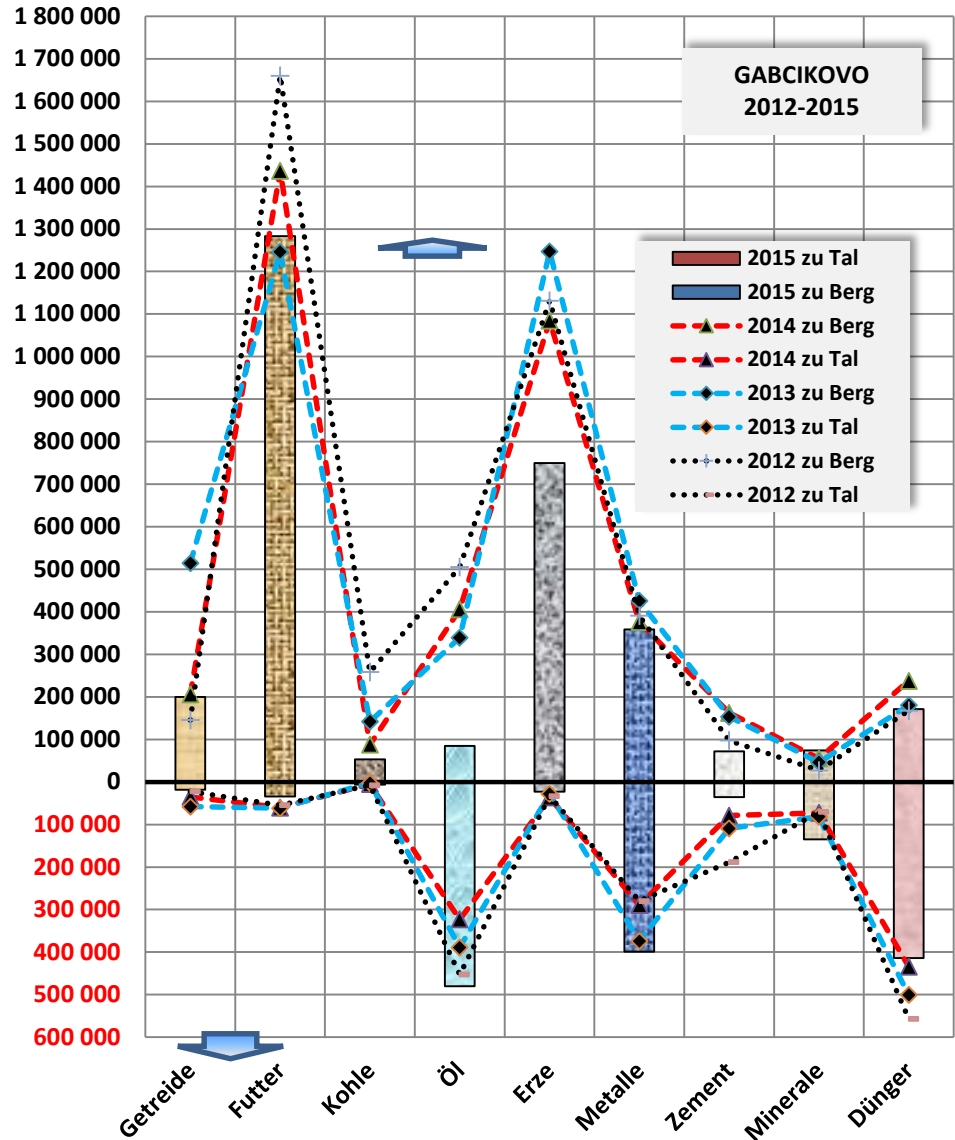


Abb. 15 Transportaufkommen nach Güterarten an der Schleuse GABČIKOVO im Berg- und Talverkehr 2012-2015 in Tonnen

Fig. 15 Structure des marchandises du trafic-marchandises vers l'amont/vers l'aval sur le Danube par l'écluse de GABCIKOVO en 2012-2015, en tonnes

Рис. 15 Товарная структура перевозок грузов вверх/ вниз по Дунаю через шлюз ГАБЧИКОВО в 2012-2015 гг. в тоннах

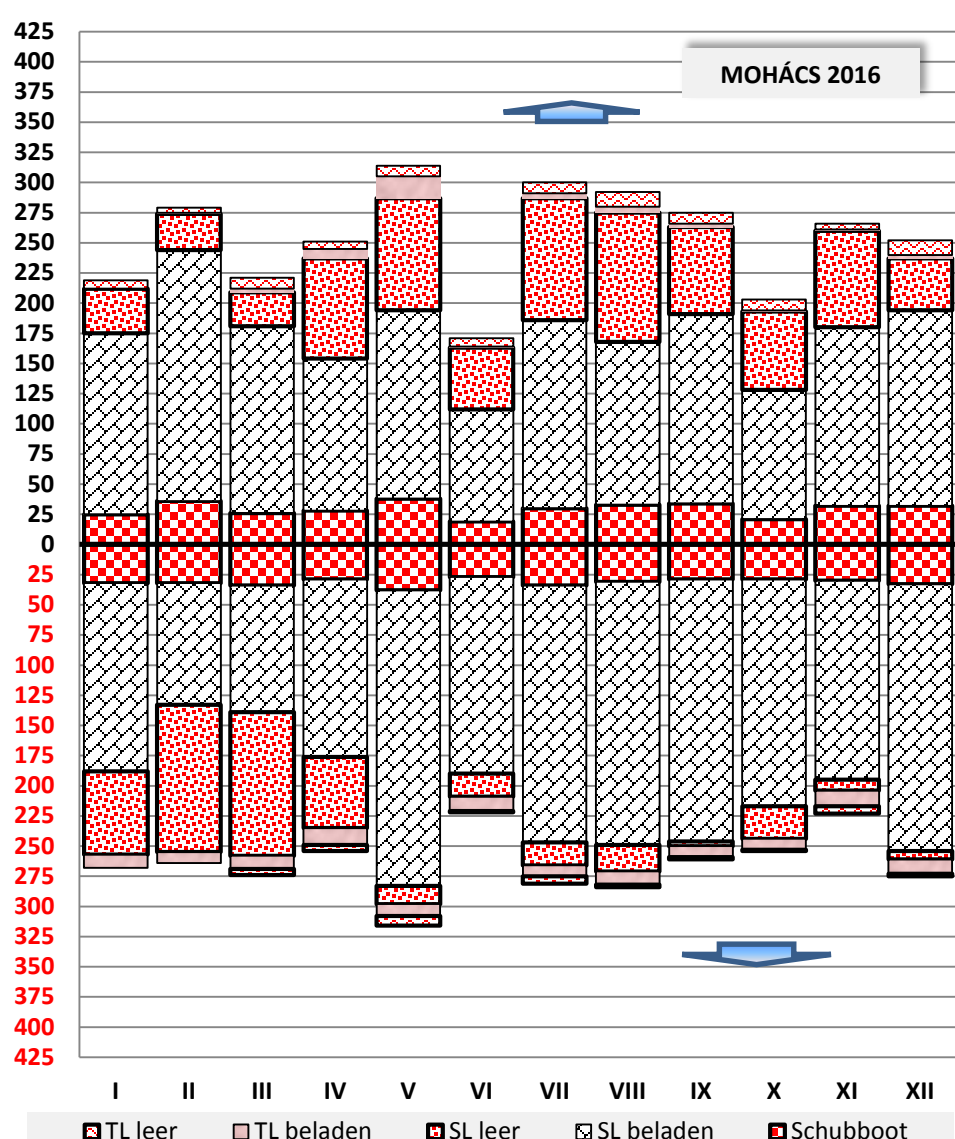
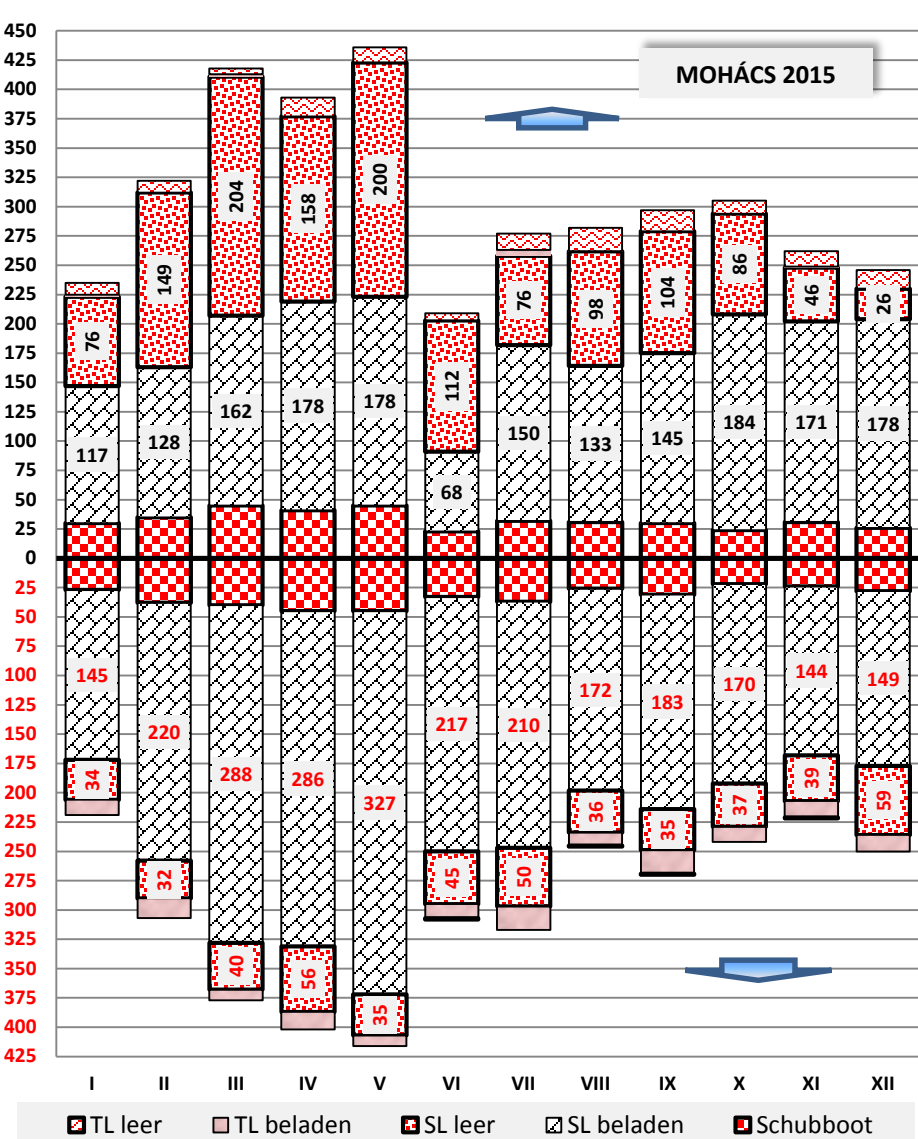


Abb. 16 Berg- und Talverkehr nach Arten der Verbandseinheiten (leer und beladen) in MOHÁCS pro Monat 2015-2016

Fig. 16 Passages de bateaux (chargés et à lège) vers l'amont/vers l'aval sur le Danube par MOHÁCS par types d'unités de convois en 2015-2016, par mois

Рис. 16 Судопроходы (в грузу и порожнем) вверх/ вниз по Дунаю через МОХАЧ по типам единиц составов в 2015-2016 гг. по месяцам

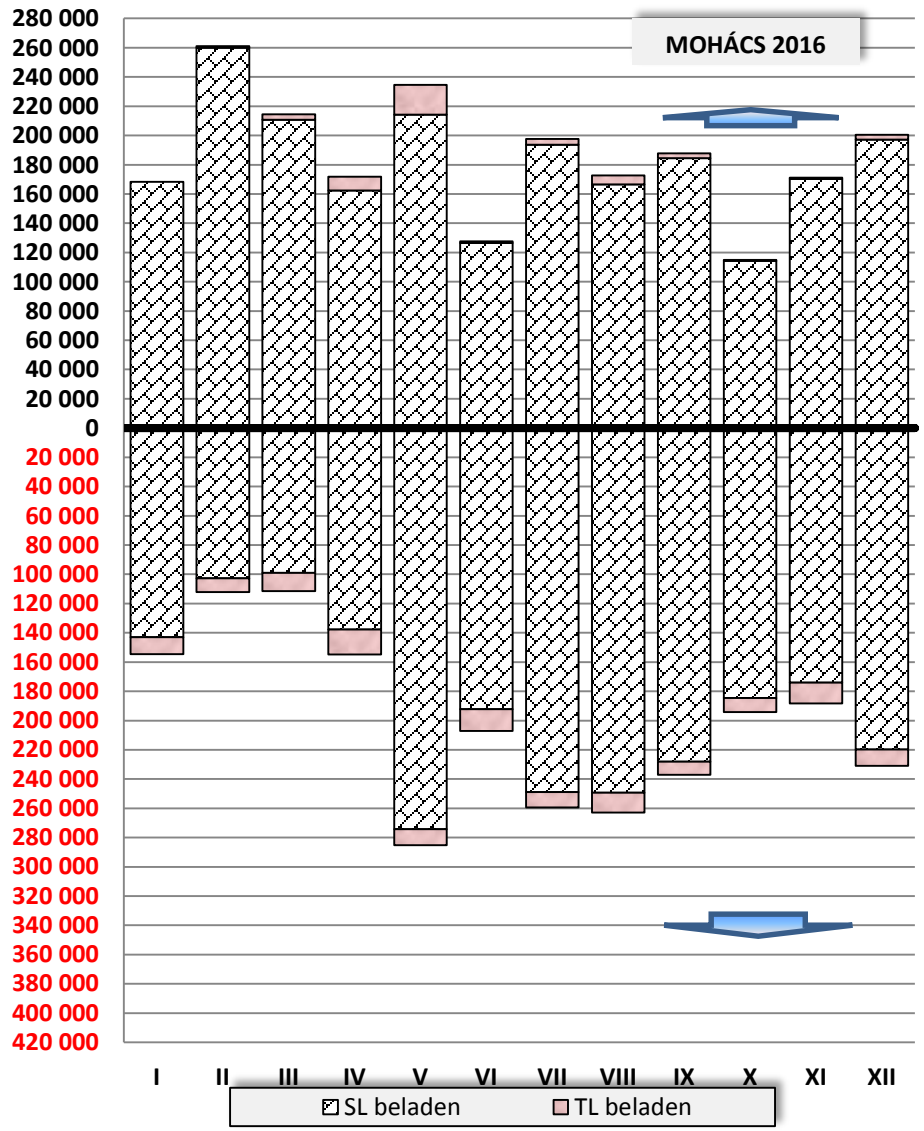
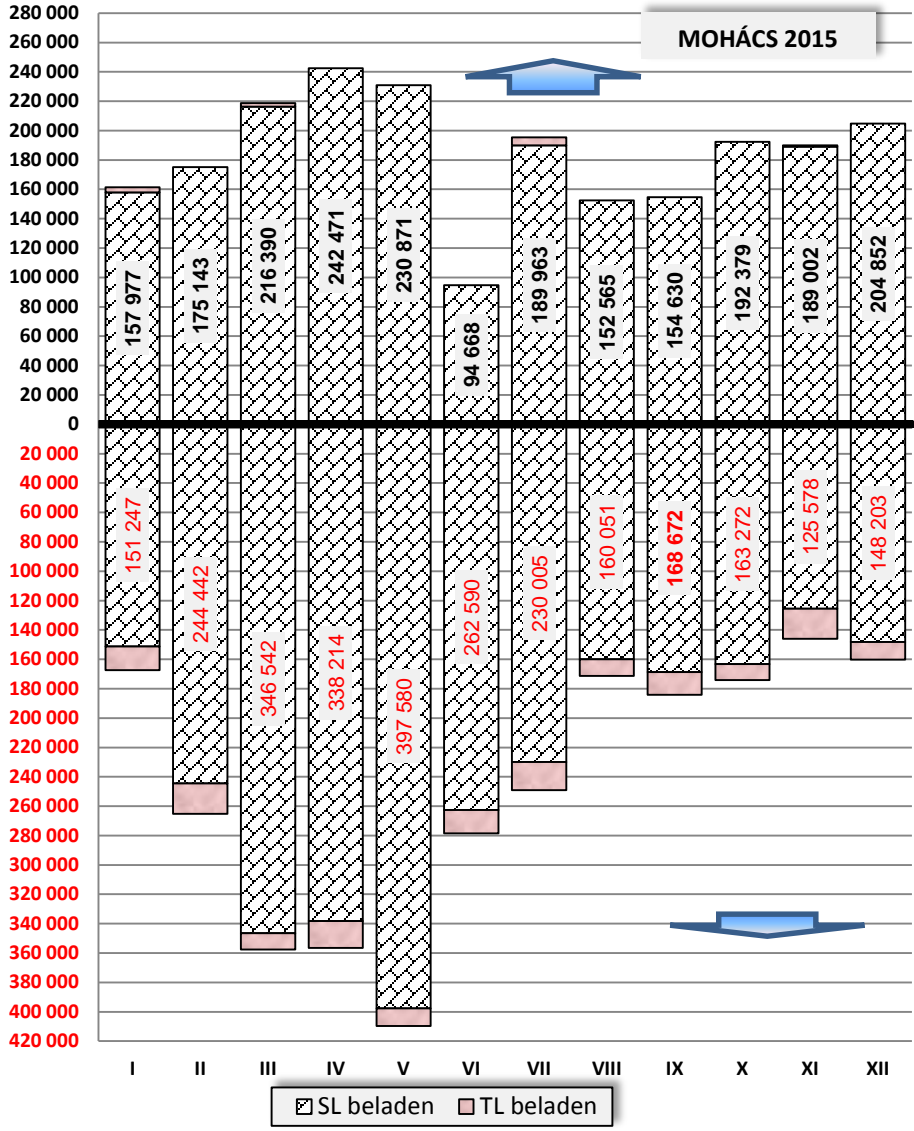


Abb. 17 Transportaufkommen nach Güter- und Tankschubleichtern im Berg- und Talverkehr in MOHÁCS pro Monat 2015-2016 in Tonnen

Fig. 17 Volumes des transports de marchandises vers l'amont/vers l'aval sur le Danube à bord de bateaux-citernes et de barges pour marchandises sèches non motorisés par MOHÁCS en 2015-2016, en tonnes, par mois

Рис. 17 Объёмы перевозок грузов несамоходными танкерами и сухогрузными баржами вверх/ вниз по Дунаю через МОХАЧ в 2015-2016 г. в тоннах по месяцам

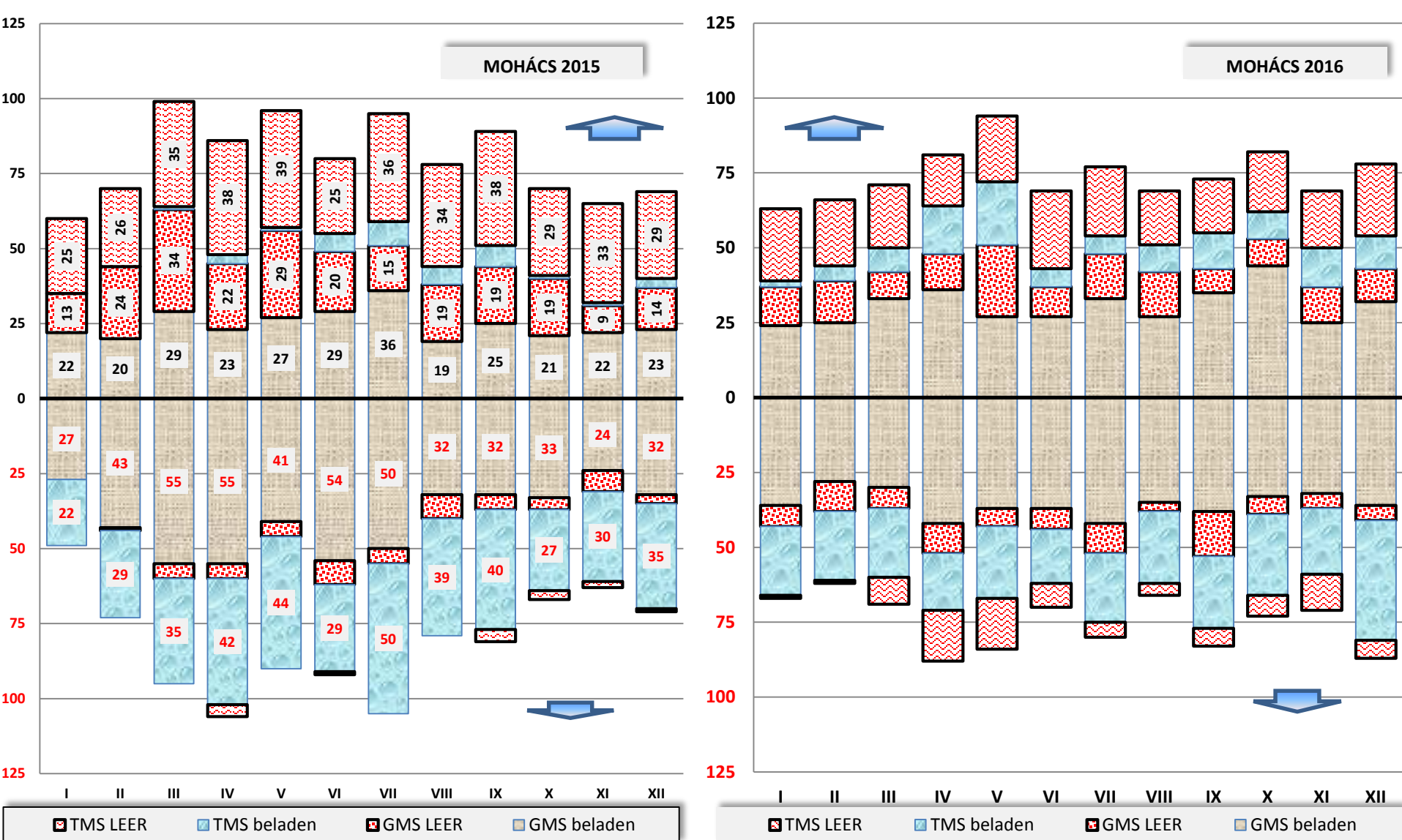


Abb. 18 Berg- und Talverkehr nach Arten der Motorschiffe (leer und beladen) in MOHÁCS pro Monat 2015-2016

Fig. 18 Passages de bateaux (chargés et à lège) vers l'amont/vers l'aval sur le Danube par MOHÁCS par types de bateaux motorisés en 2015-2016, par mois

Рис. 18 Судопроходы (в грузу и порожнем) вверх/ вниз по Дунаю через МОХАЧ по типам самоходных судов в 2015-2016 гг. по месяцам

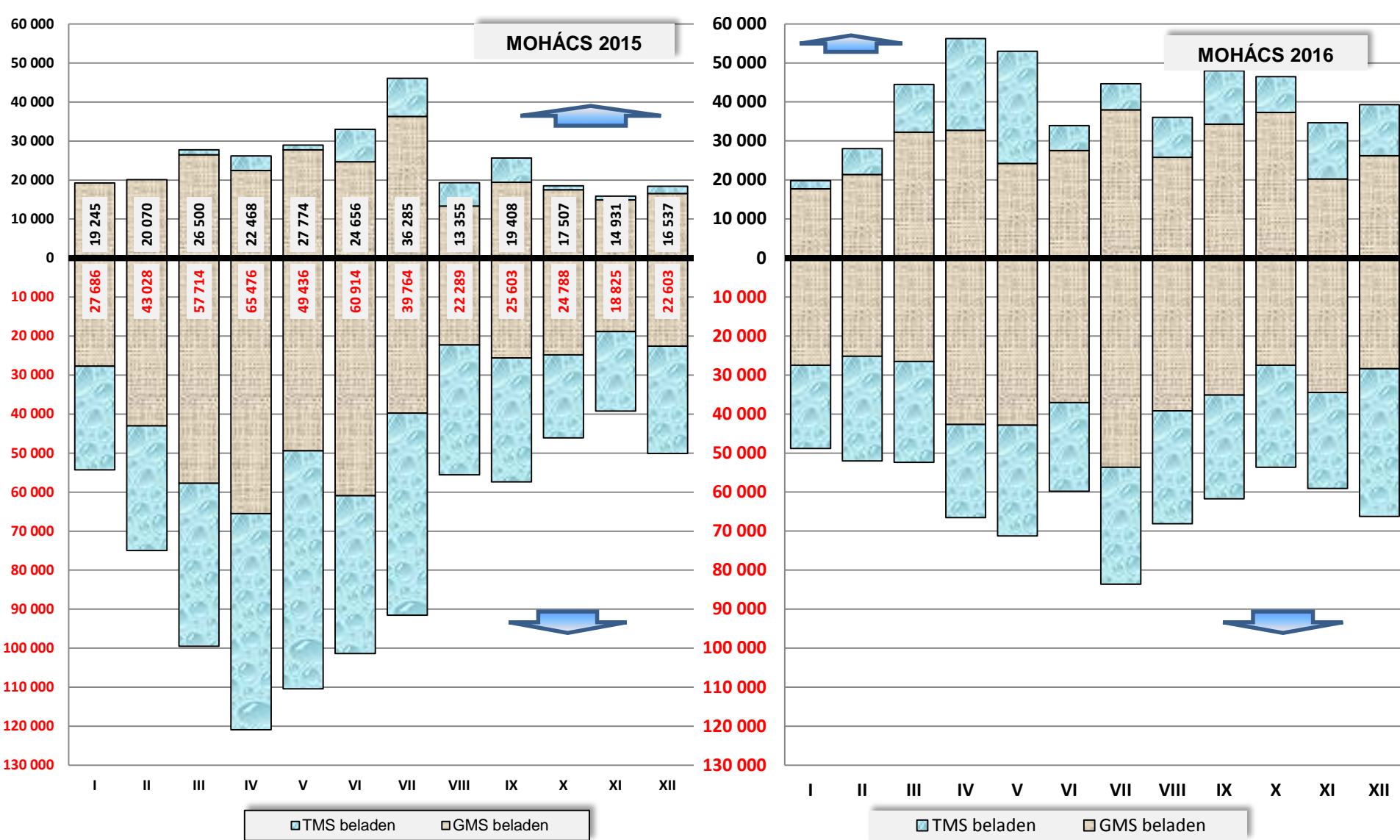


Abb. 19 Transportaufkommen nach Tank- und Gütermotorschiffen in MOHÁCS im Berg- und Talverkehr pro Monat 2015-2016 in Tonnen

Fig. 19 Volumes des transports de marchandises vers l'amont/vers l'aval sur le Danube à bord de bateaux-citernes et de bateaux à marchandises sèches motorisés par MOHÁCS en 2015-2016, en tonnes, par mois

Рис. 19 Объёмы перевозок грузов самоходными танкерами и сухогрузными судами вверх/ вниз по Дунаю через МОХАЧ в 2015-2016 гг. по месяцам в тоннах

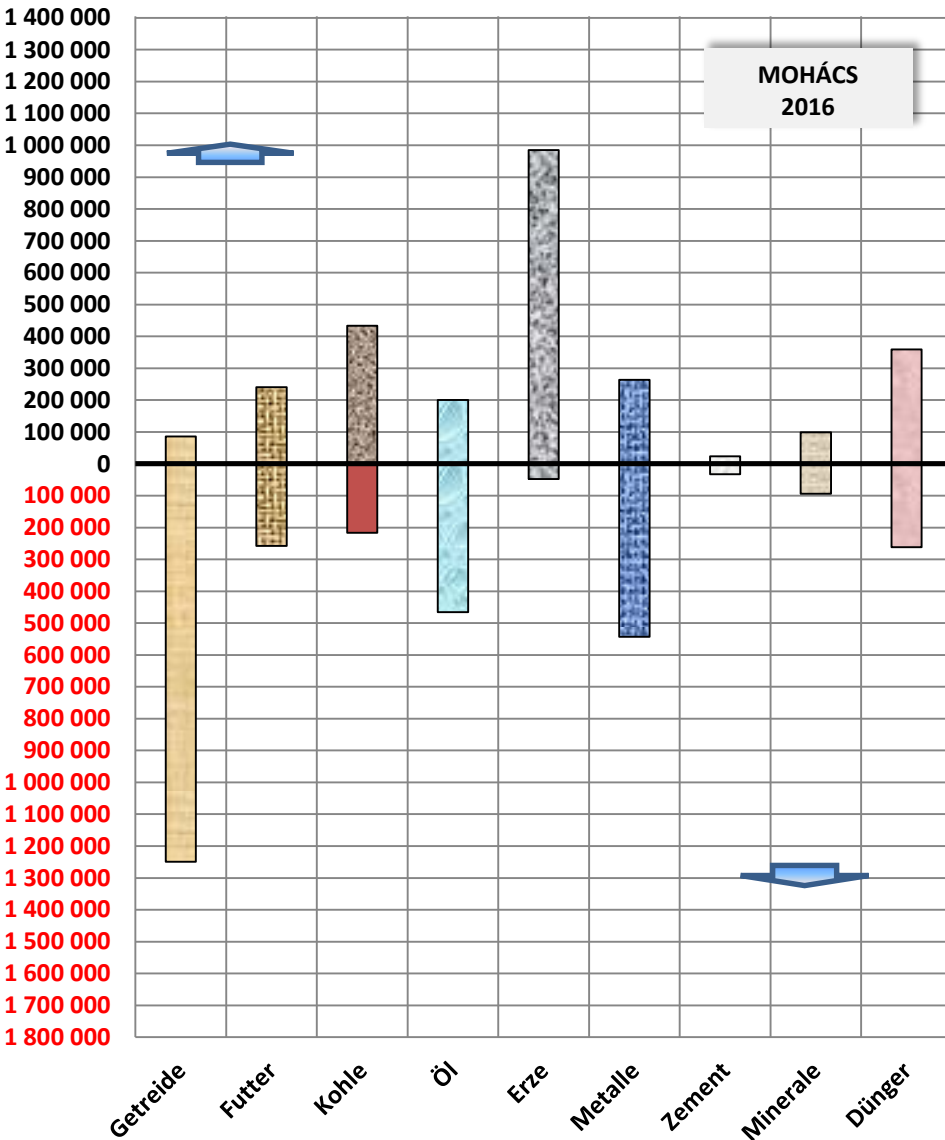


Abb. 20 Transportaufkommen nach Güterarten in MOHÁCS im Berg- und Talverkehr 2016 in Tonnen

Fig. 20 Structure des marchandises du trafic-marchandises vers l'amont/vers l'aval sur le Danube par MOHÁCS en 2016, en tonnes

Рис. 20 Товарная структура перевозок грузов вверх/ вниз по Дунаю через МОХАЧ в 2016 г. в тоннах

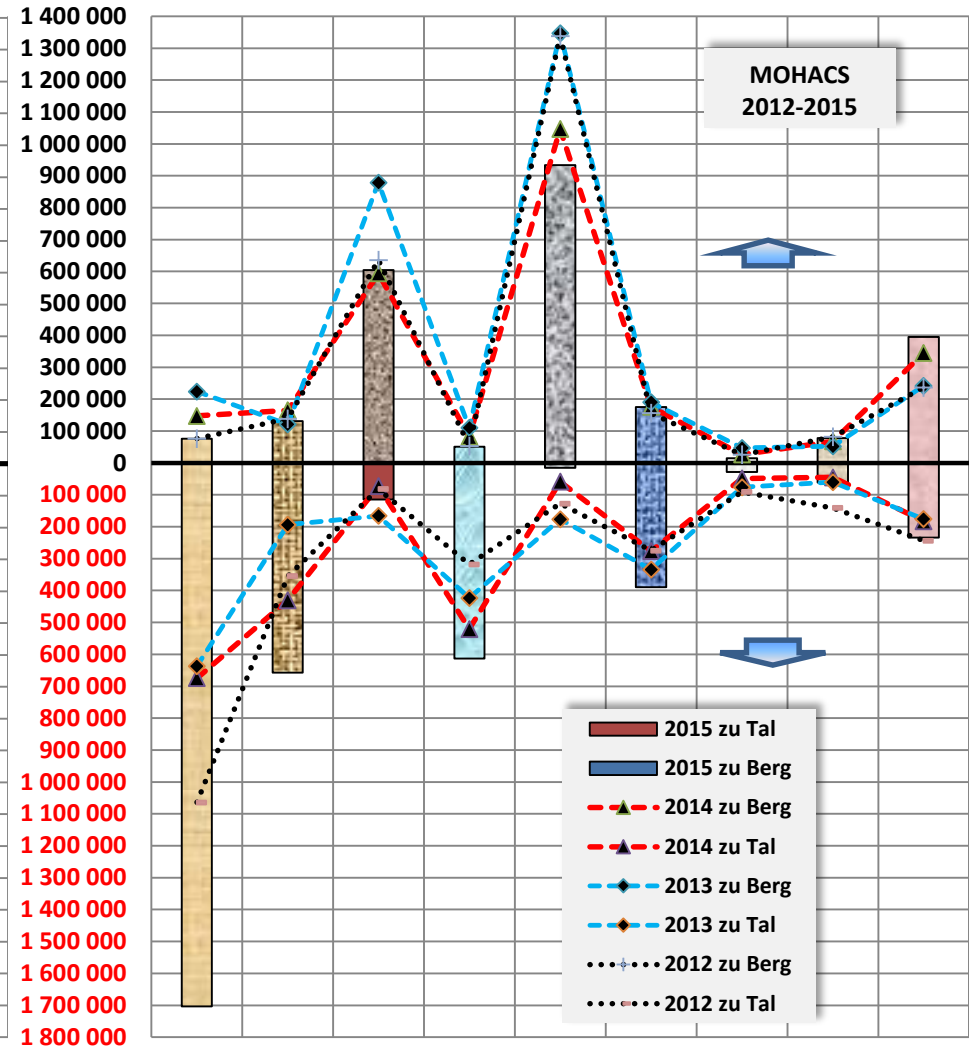


Abb. 21 Transportaufkommen nach Güterarten in MOHÁCS im Berg- und Talverkehr 2012-2015 in Tonnen

Fig. 21 Structure des marchandises du trafic-marchandises vers l'amont/vers l'aval sur le Danube par MOHÁCS en 2012-2015, en tonnes

Рис. 21 Товарная структура перевозок грузов вверх/ вниз по Дунаю через МОХАЧ в 2012-2015 гг. в тоннах

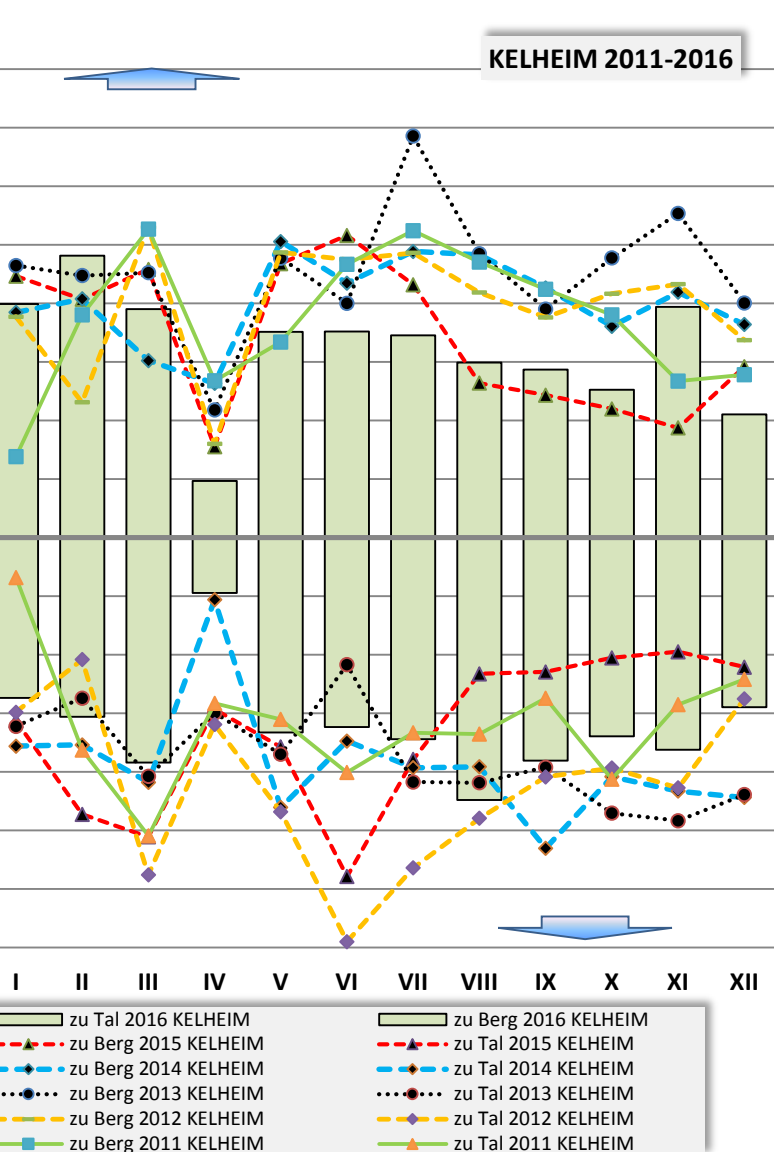


Abb. 22 Transportaufkommen an der Schleuse KELHEIM im Berg- und Talverkehr pro Monat 2011-2016 in Tonnen

Fig. 22 Volume du trafic-marchandises par l'écluse de KELHEIM vers l'amont/vers l'aval sur le Danube en 2011-2016, en tonnes, par mois

Рис. 22 Объёмы перевозок грузов вверх/ вниз по Дунаю через шлюз КЕЛЬХЕЙМ в 2011-2016 гг. по месяцам в тоннах

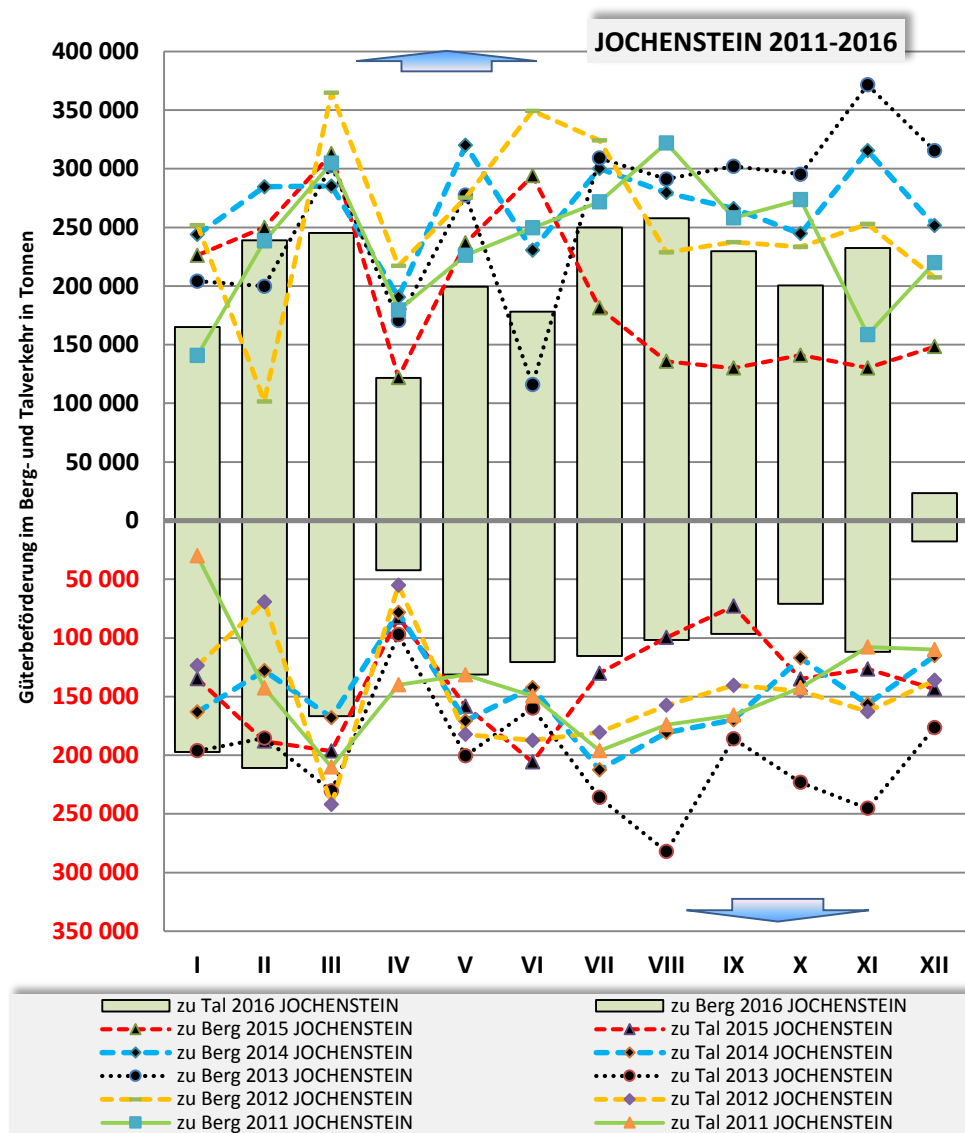


Abb. 23 Transportaufkommen an der Schleuse JOCHENSTEIN im Berg- und Talverkehr pro Monat 2011-2016 in Tonnen

Fig. 23 Volume du trafic-marchandises par l'écluse de JOCHENSTEIN vers l'amont/vers l'aval sur le Danube en 2011-2016, en tonnes, par mois

Рис. 23 Объёмы перевозок грузов вверх/ вниз по Дунаю через шлюз ЙОХЕНШТЕЙН в 2011-2016 гг. по месяцам в тоннах

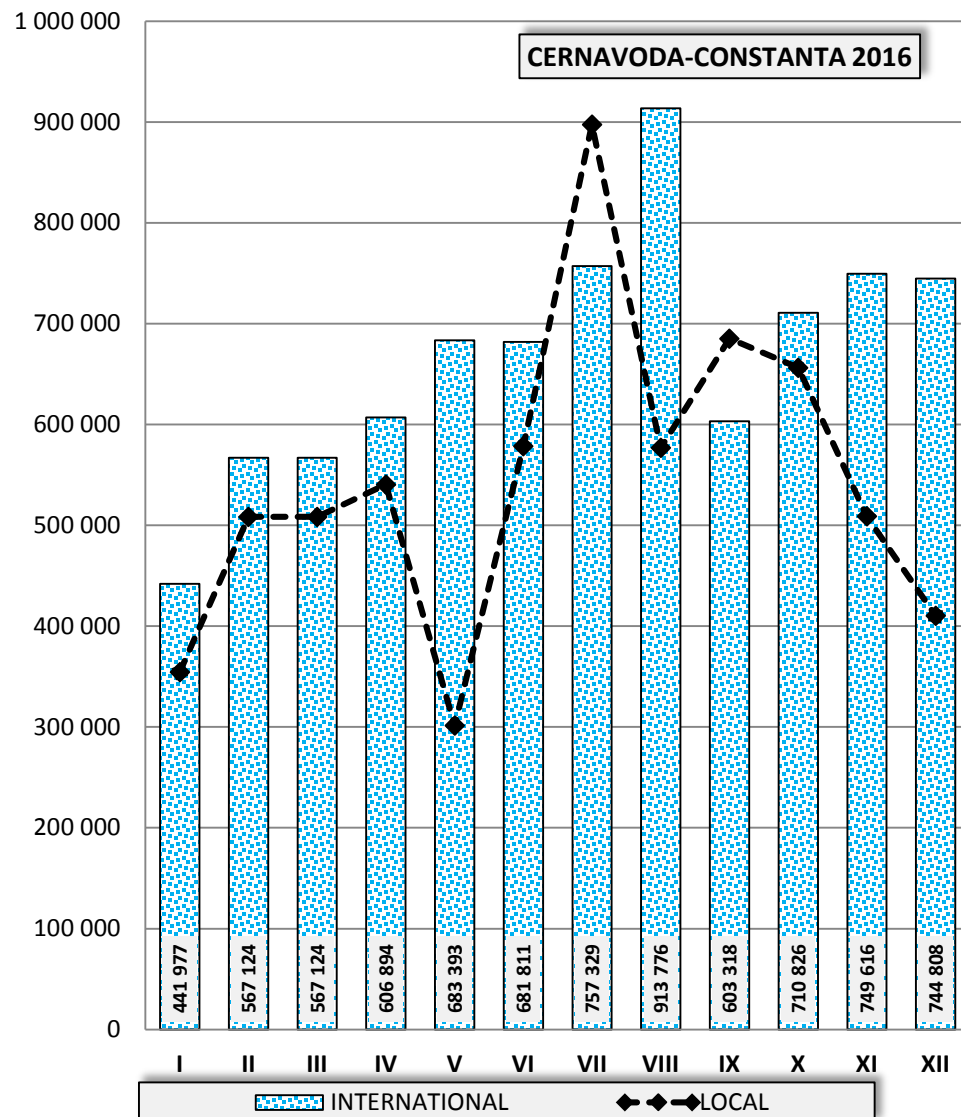
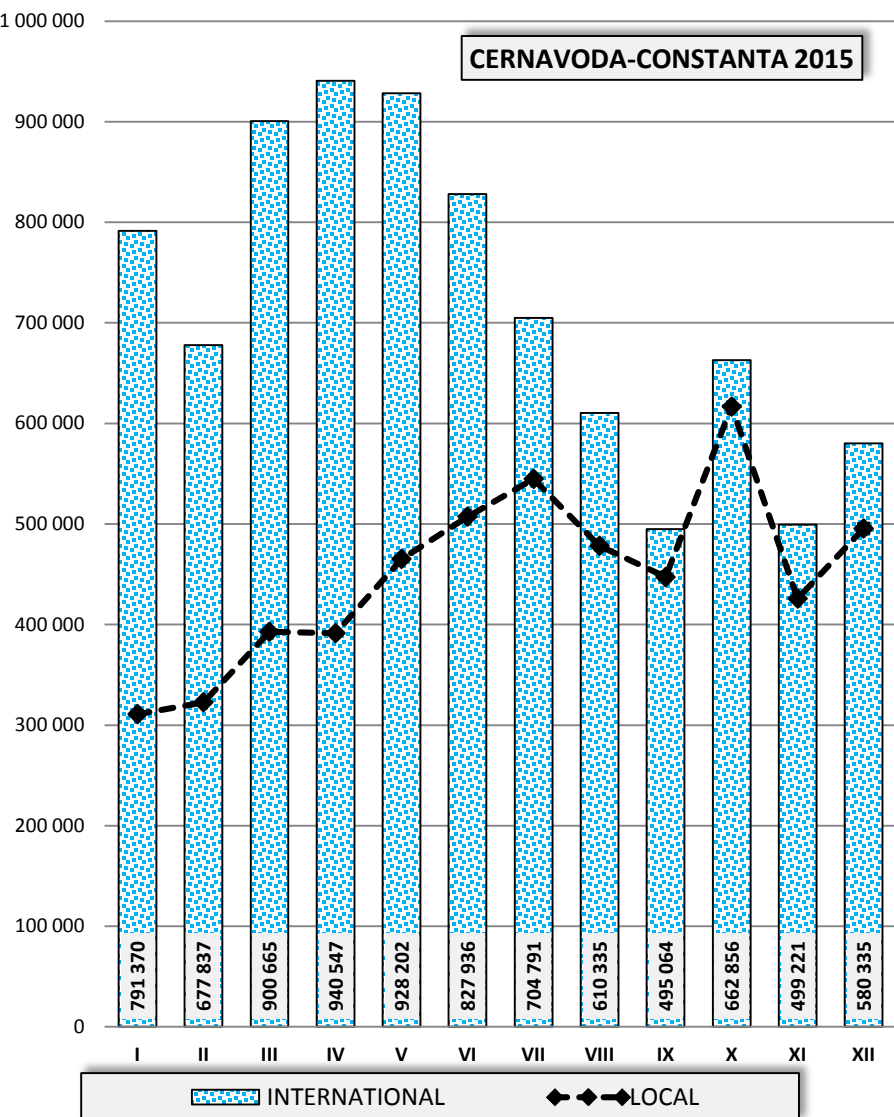


Abb. 24 Transportaufkommen im internationalen und im Inlandsverkehr im Kanal CERNAVODA-CONSTANTA pro Monat 2015-2016 in Tonnen

Fig. 24 Volume des transports de marchandises internationaux et nationaux par le canal CERNAVODA-CONSTANTA en 2015-2016, en tonnes, par mois

Рис. 24 Объёмы международных и национальных перевозок грузов по каналу ЧЕРНАВОДА-КОНСТАНЦА в 2015-2016 гг. по месяцам в тоннах

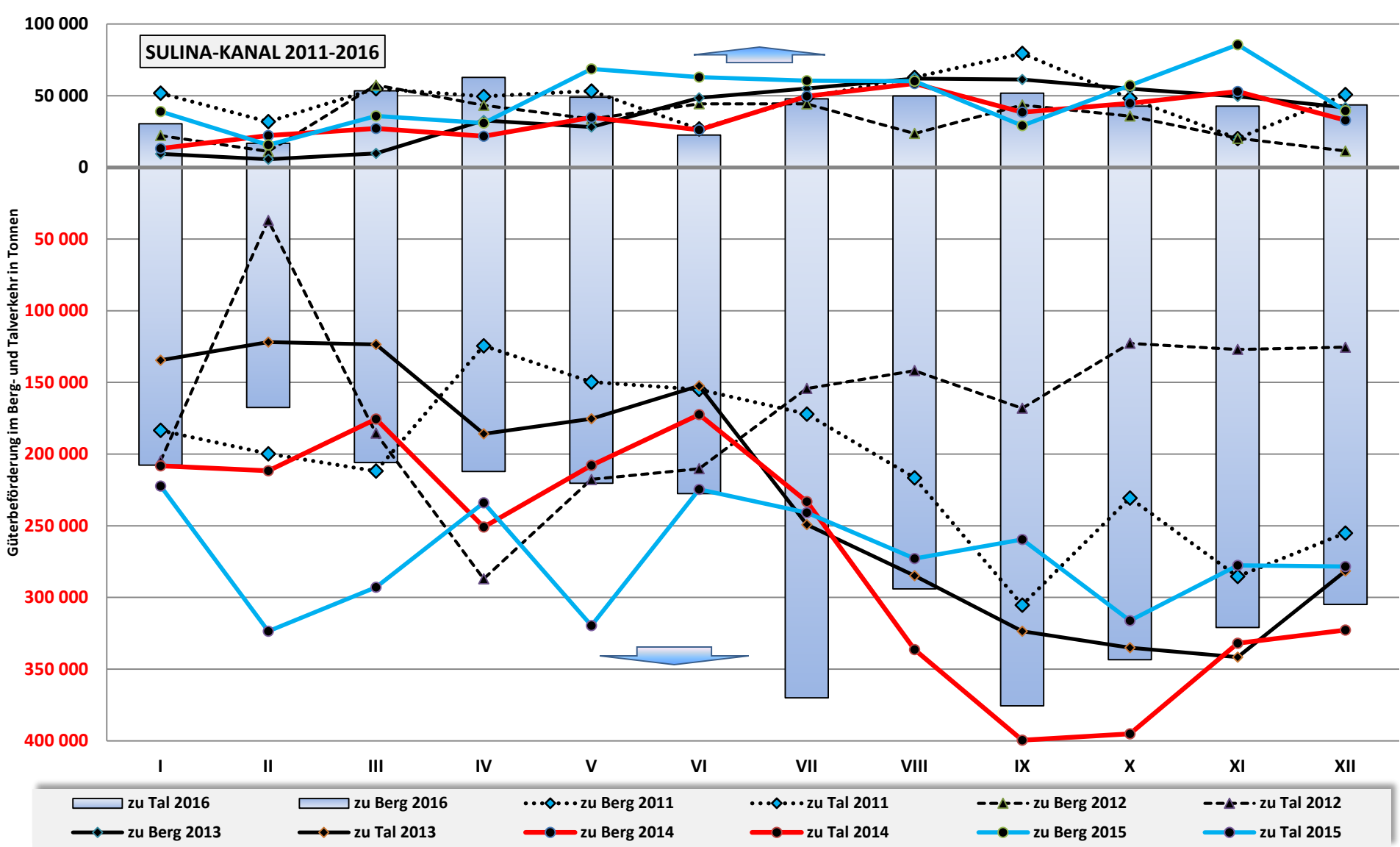


Abb. 25 Transportaufkommen im SULINA-Kanal im Berg- und Talverkehr pro Monat 2011-2016 in Tonnen

Fig. 25 Volume des transports de marchandises par le canal de SULINA vers l'amont/vers l'aval en 2011-2016, en tonnes, par mois

Рис. 25 Объёмы перевозок грузов вверх/ вниз по Сулинскому каналу в 2011-2016 гг. по месяцам в тоннах

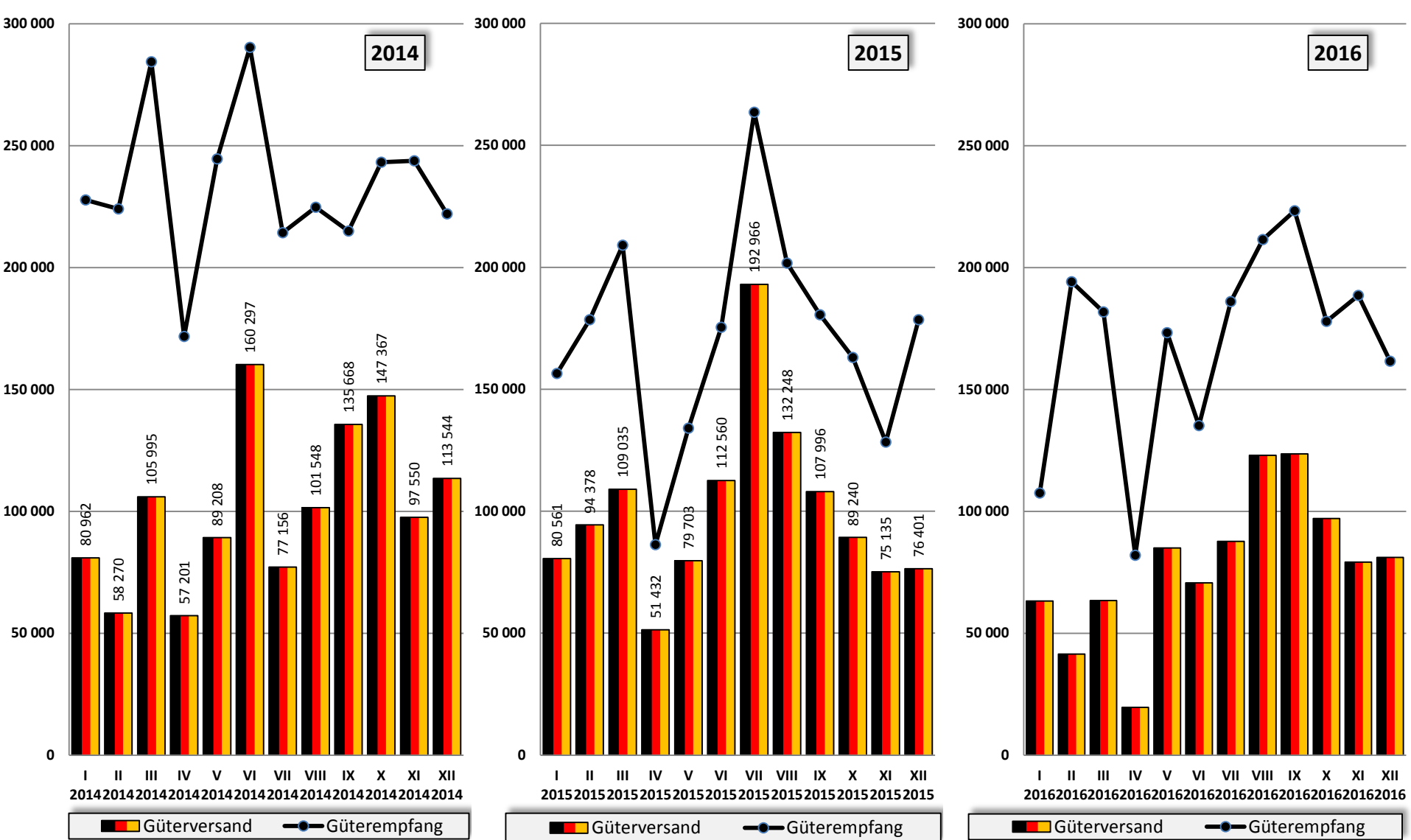


Abb. 26 Güterumschlag der Donauhäfen in Deutschland pro Monat 2014-2016 in Tonnen (Güterversand und Gütererempfang per Schiff)

Fig. 26 Traffic-marchandises des ports danubiens d'Allemagne en 2014-2016 par mois en tonnes (marchandises sorties et entrées par bateau)

Рис. 26 Грузооборот дунайских портов Германии в 2014-2016 гг. по месяцам в тоннах (отправленные и полученные на судах грузы)

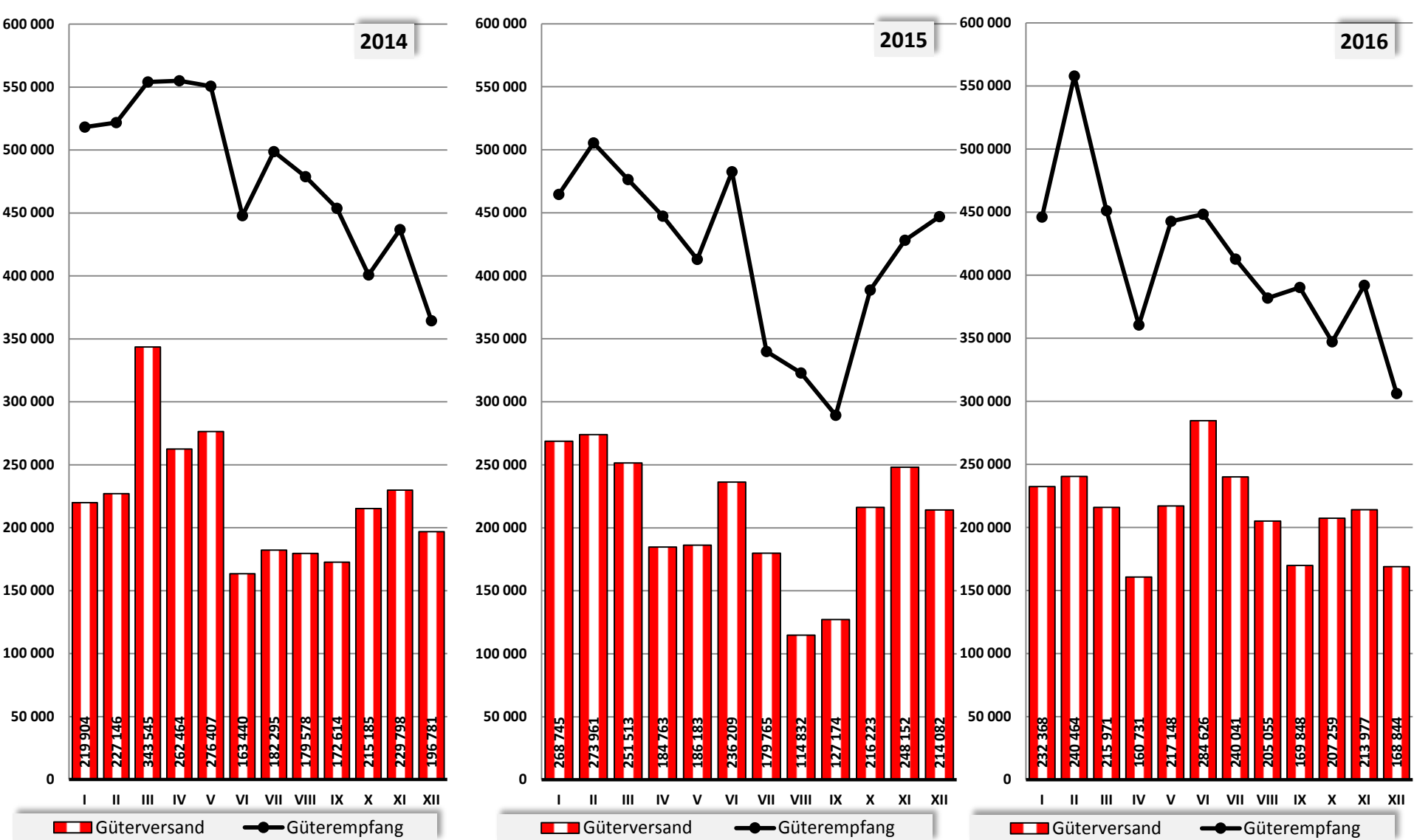


Abb. 27 Güterumschlag der Donauhäfen in Österreich pro Monat 2014-2016 in Tonnen (Güterversand und Güterempfang per Schiff)

Fig. 27 Traffic-marchandises des ports danubiens d'Autriche en 2014-2016 par mois en tonnes (marchandises sorties et entrées par bateau)

Рис. 27 Грузооборот дунайских портов Австрии в 2014-2016 гг. по месяцам в тоннах (отправленные и полученные на судах грузы)

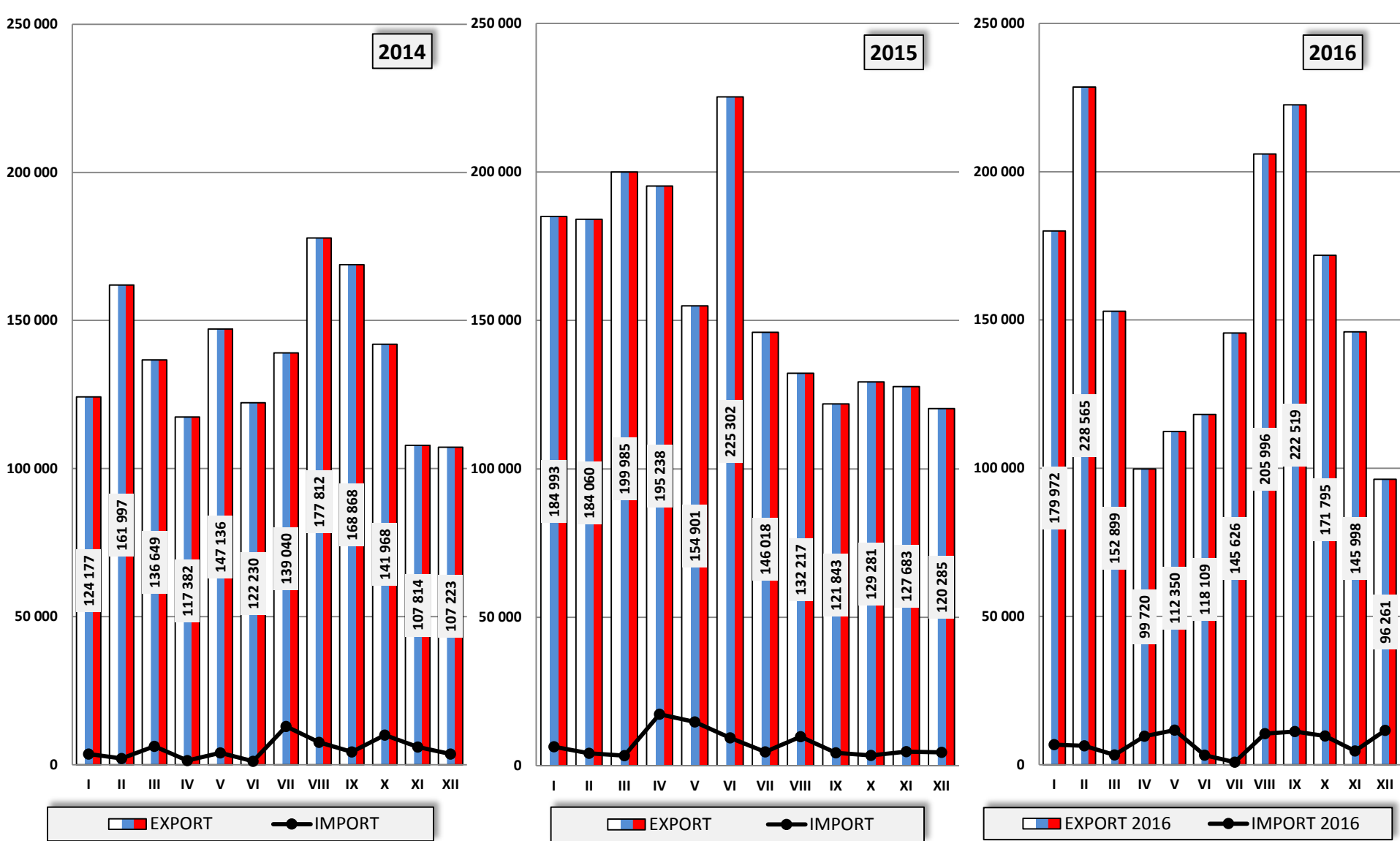
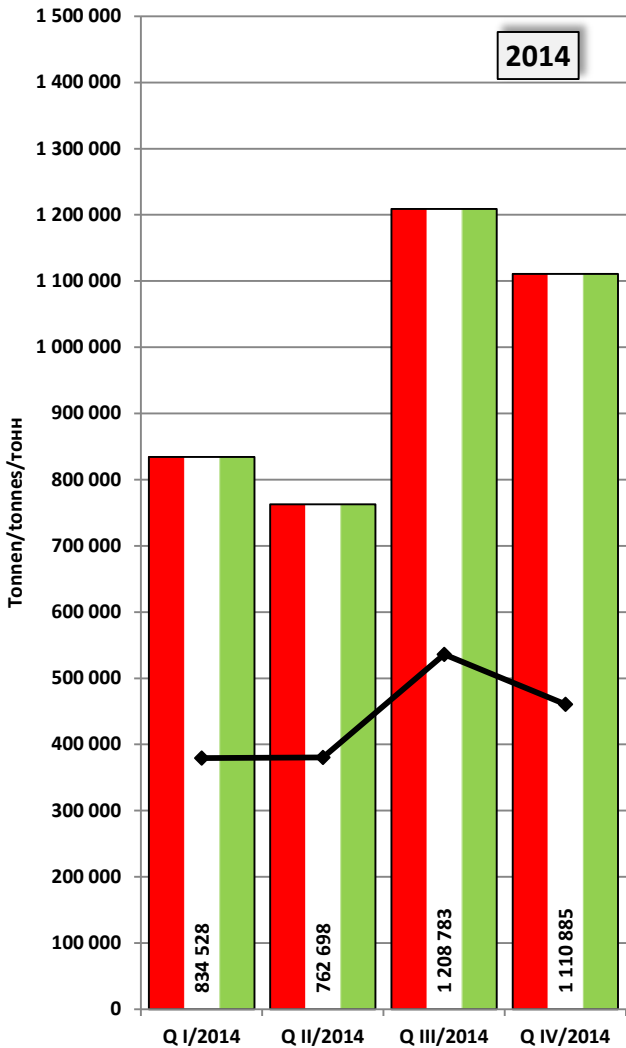


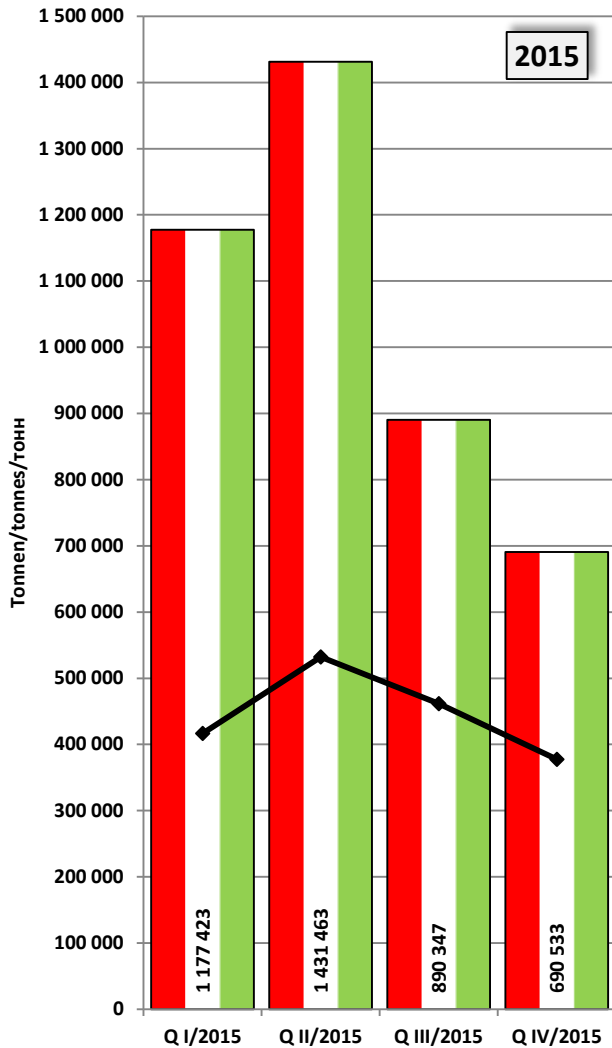
Abb. 28 Güterumschlag des Donauhafens Bratislava in der Slowakei pro Monat 2014-2016 in Tonnen (Güterversand und Gütereingang per Schiff)

Fig. 28 Trafic-marchandises des ports danubiens de Bratislava (Slovaquie) en 2014-2016 par mois en tonnes (marchandises sorties et entrées par bateau)

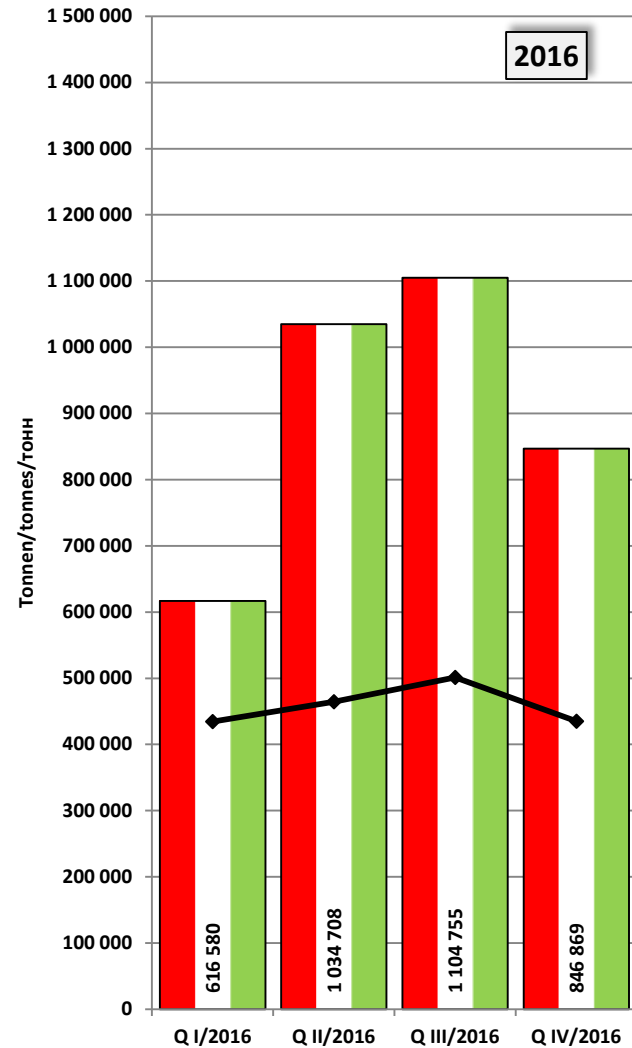
Рис. 28 Грузооборот дунайского порта Братислава в Словакии в 2014-2016 гг. по месяцам в тоннах (отправленные и полученные на судах грузы)



■ Güterversand HU ◆ Güterempfang HU



■ Güterversand HU ◆ Güterempfang HU



■ Güterversand HU ◆ Güterempfang HU

Abb. 29 Güterumschlag der Donauhäfen in Ungarn pro Quartal 2014-2016 in Tonnen (Güterversand und Güterempfang per Schiff)

Fig. 29 Trafic-marchandises des ports danubiens de Hongrie en 2014-2016 par trimestre en tonnes (marchandises sorties et entrées par bateau)

Рис. 29 Грузооборот дунайских портов Венгрии в 2014-2016 гг. по кварталам в тоннах (отправленные и полученные на судах грузы)

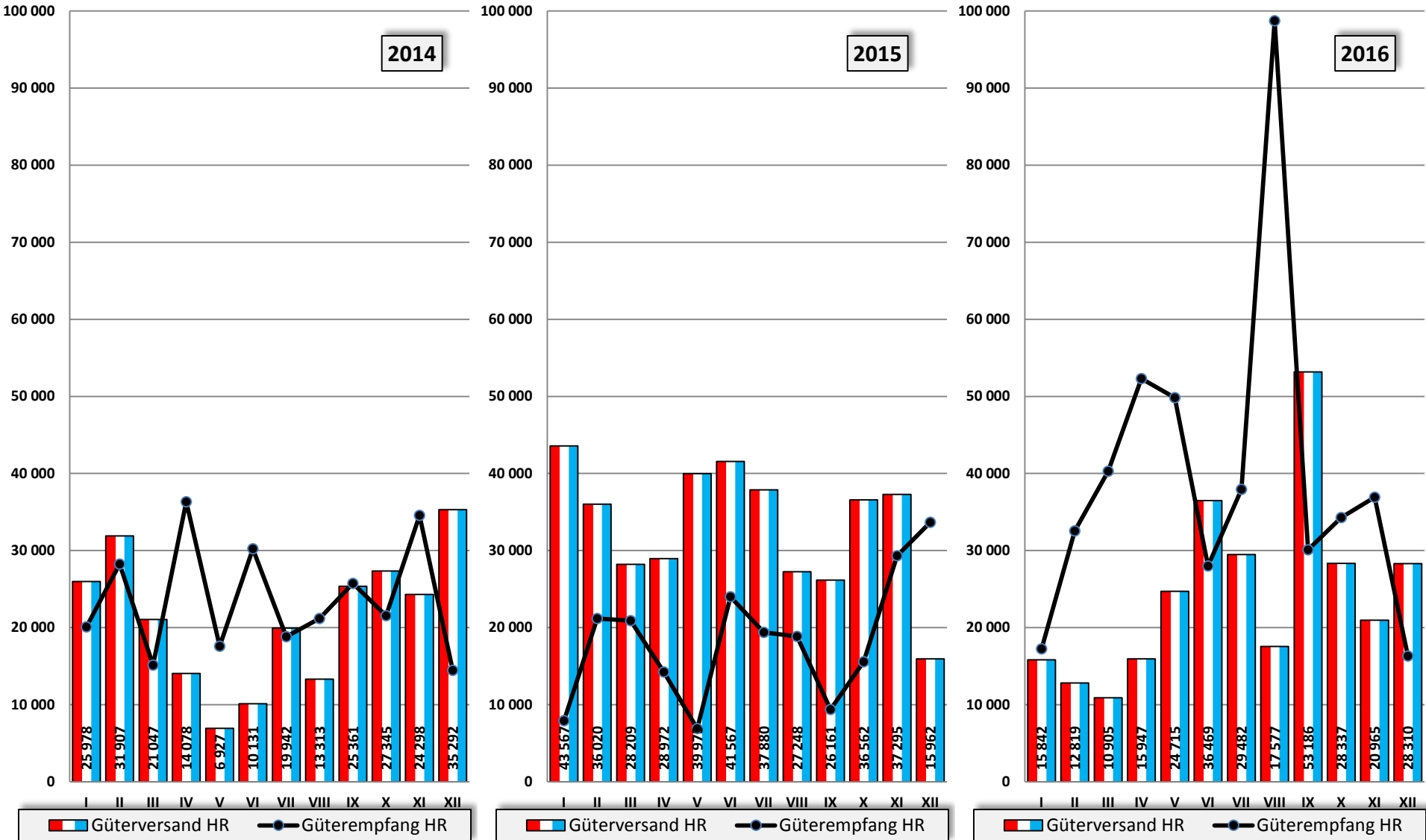


Abb. 30 Güterumschlag der Donauhäfen in Kroatien pro Monat 2014-2016 in Tonnen (Güterversand und Güterempfang per Schiff)

Fig. 30 Trafic-marchandises des ports danubiens de Croatie en 2014-2016 par mois en tonnes (marchandises sorties et entrées par bateau)

Рис. 30 Грузооборот дунайских портов Хорватии в 2014-2016 гг. по месяцам в тоннах (отправленные и полученные на судах грузы)

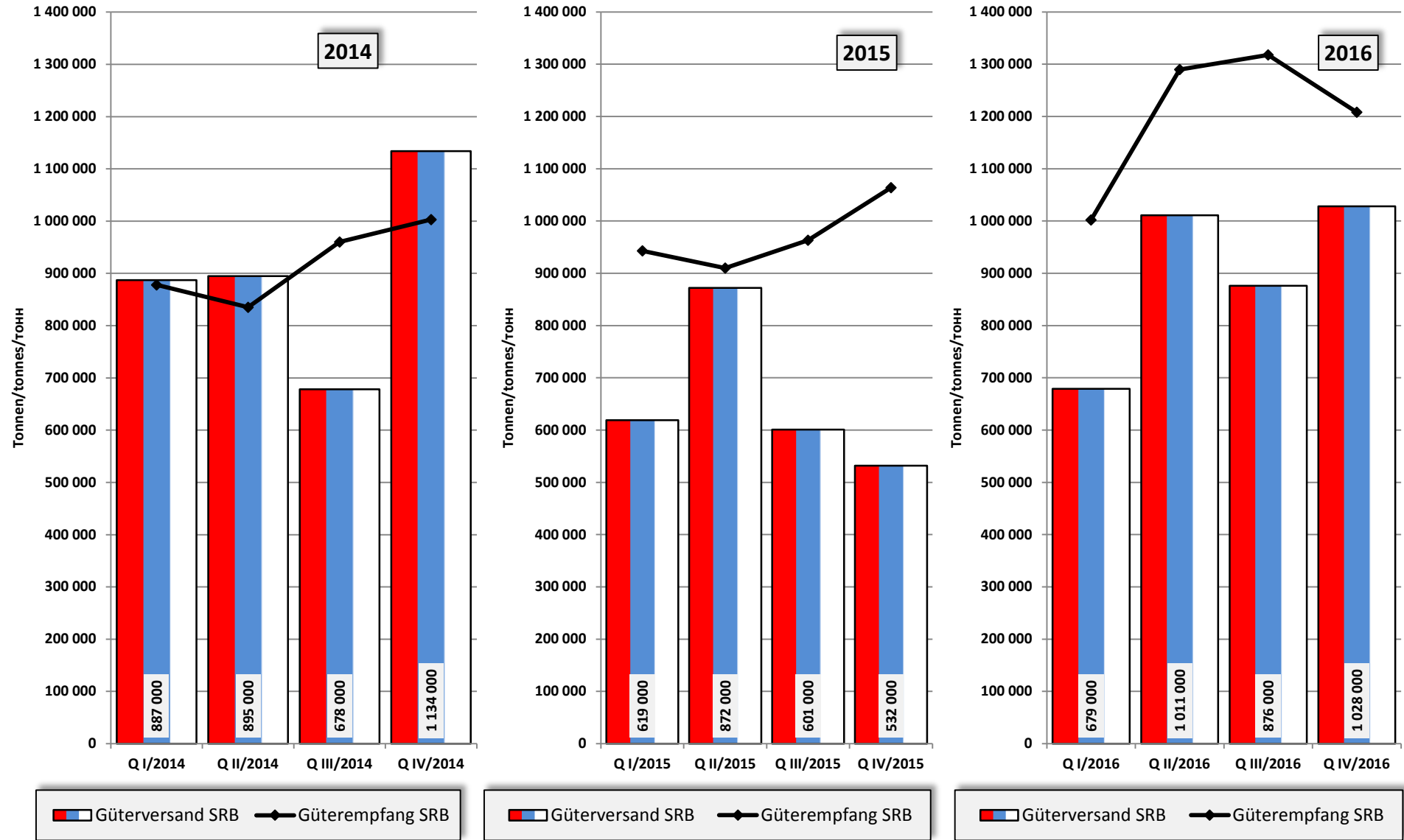


Abb. 31 Güterumschlag der Donauhäfen in Serbien pro Quartal 2014-2016 in Tonnen (Güterversand und Güterempfang per Schiff)

Fig. 31 Traffic-marchandises des ports danubiens de Serbie en 2014-2016 par trimestre en tonnes (marchandises sorties et entrées par bateau)

Рис. 31 Грузооборот дунайских портов Сербии в 2014-2016 гг. по кварталам в тоннах (отправленные и полученные на судах грузы)

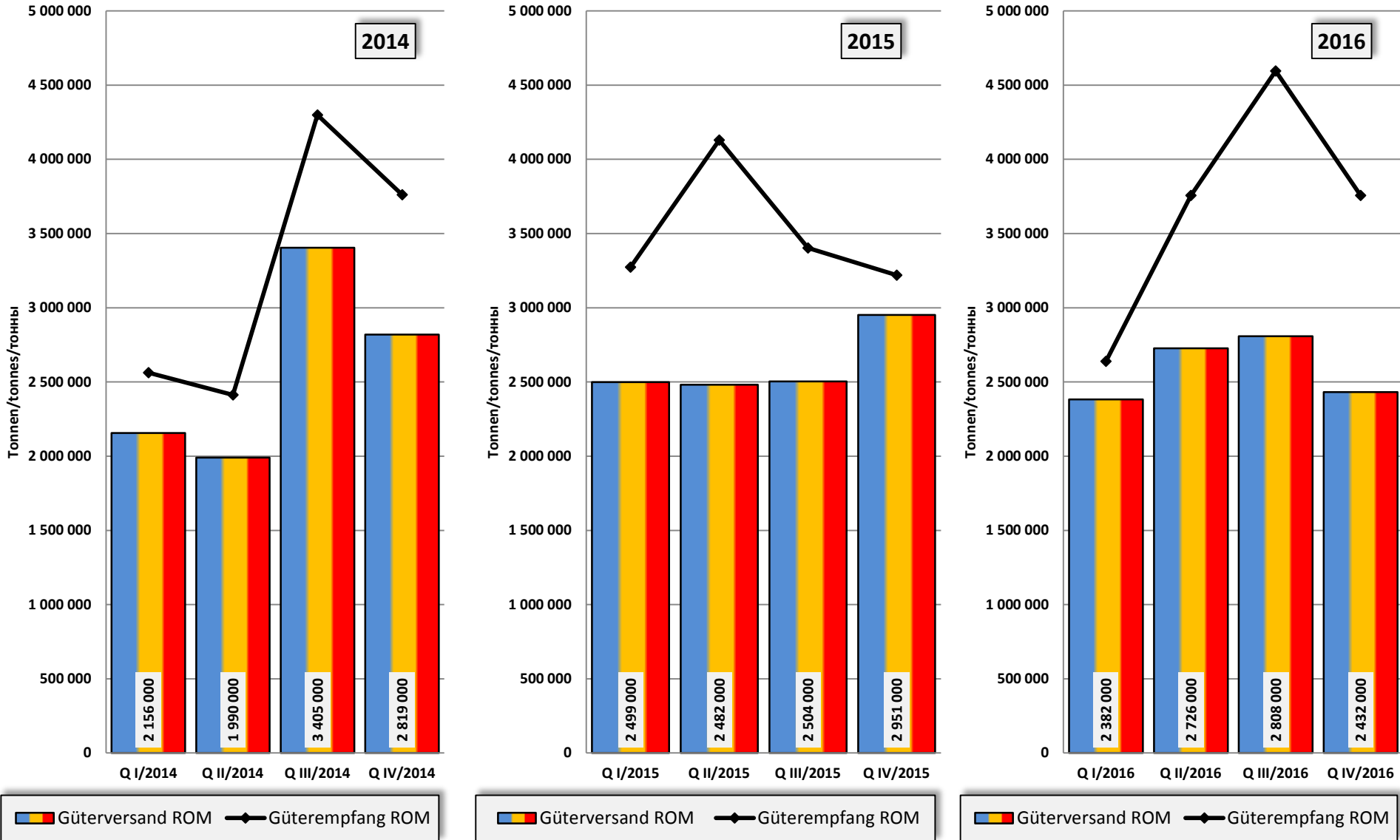


Abb. 32 Güterumschlag der Donauhäfen in Rumänien pro Quartal 2014-2016 in Tonnen (Güterversand und Güterempfang per Schiff)

Fig. 32 Trafic-marchandises des ports danubiens de Roumanie en 2014-2016 par trimestre en tonnes (marchandises sorties et entrées par bateau)

Рис. 32 Грузооборот дунайских портов Румынии в 2014-2016 гг. по кварталам в тоннах (отправленные и полученные на судах грузы)

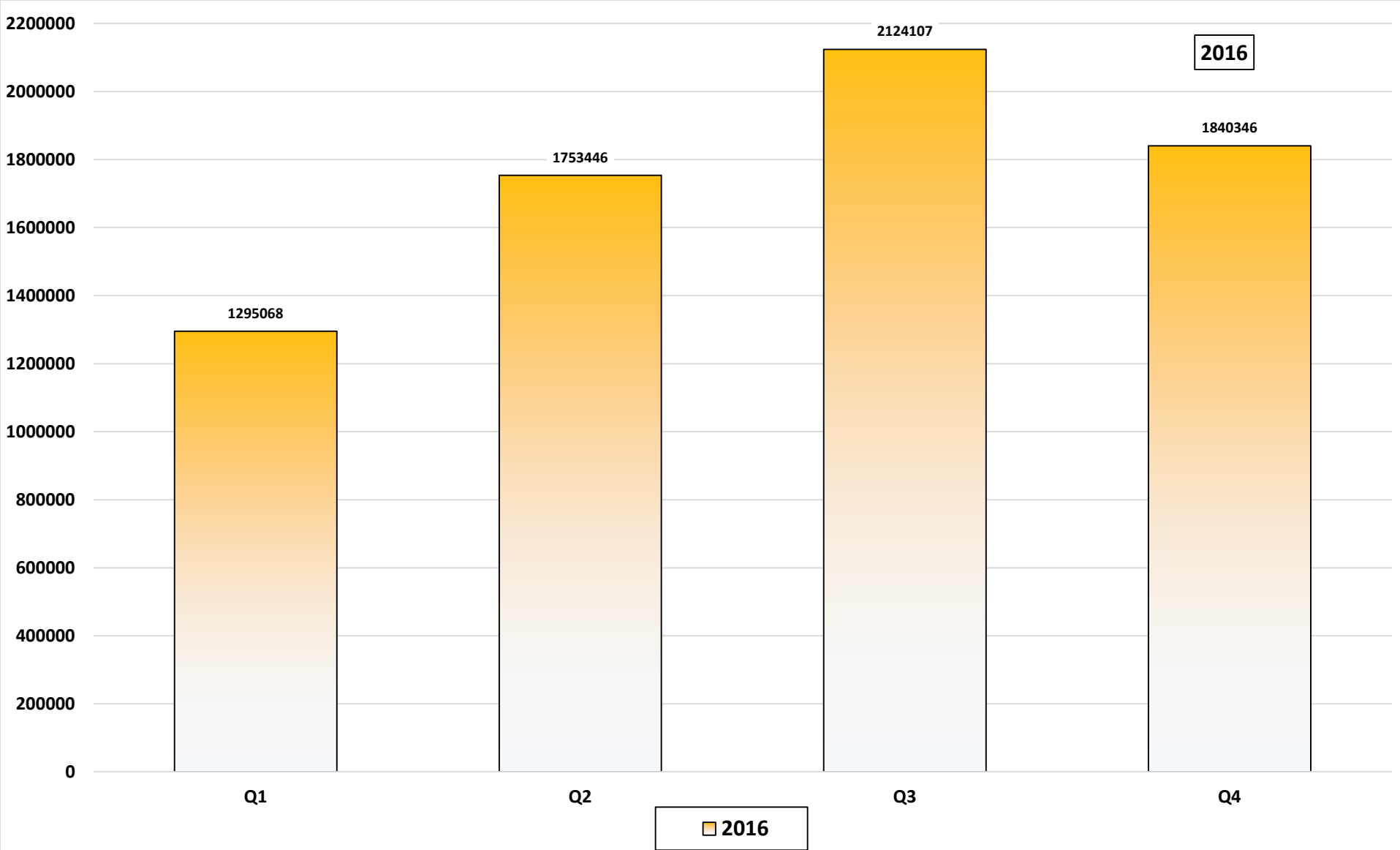


Abb. 33 Güterumschlag der Donauhäfen in Bulgarien pro Quartal 2015-2016 in Tonnen (Güterversand und Gütereingang per Schiff)

Fig. 33 Trafic-marchandises des ports danubiens de Bulgarie en 2015-2016 par trimestre en tonnes (marchandises sorties et entrées par bateau)

Рис. 33 Грузооборот дунайских портов Болгарии в 2015-2016 гг. по кварталам в тоннах (отправленные и полученные на судах грузы)

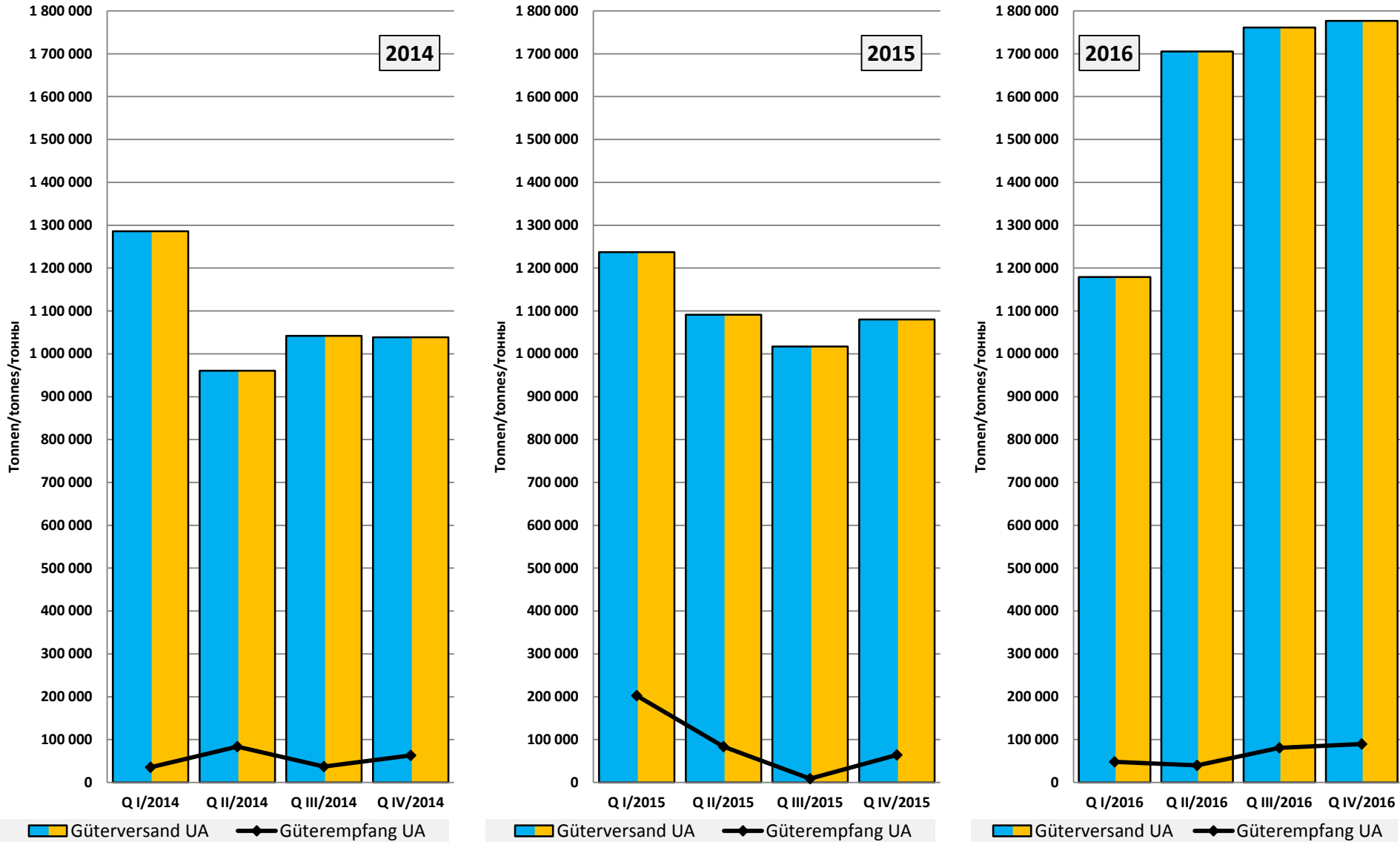


Abb. 34 Güterumschlag der Donauhäfen in der Ukraine pro Quartal 2014-2016 in Tonnen (Güterversand und Güterempfang per Schiff)

Fig. 34 Traffic-marchandises des ports danubiens d'Ukraine en 2014-2016 par trimestre en tonnes (marchandises sorties et entrées par bateau)

Рис. 34 Грузооборот дунайских портов Украины в 2014-2016 гг. по кварталам в тоннах (отправленные и полученные на судах грузы)