

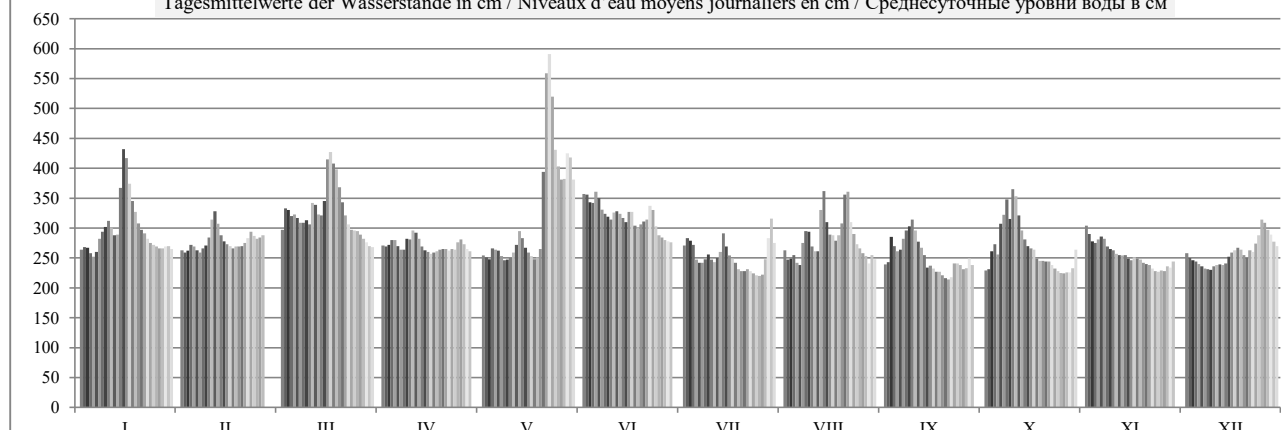
**Deutschland / Allemagne / Германия**

Hydrologische Messstelle Station hydrométrique Водомерный пост	<b>KELHEIM</b>	Beginn der Messungen / Année de construction / Год основания		1938		
	Fläche des Einzugsgebiets / Superficie du bassin hydrographique / Площадь водосборного бассейна km <sup>2</sup> км <sup>2</sup>	<b>КЕЛЬХЕЙМ</b>	Entfernung von Sulina / Distance de Sulina / Расстояние от Сулины km км		2 414,840	
22 950		Absoluter Nullpunkt / Cote du «0» absolu / Абсолютная отметка «0» m м		N	337,10	
		Höhe d. RNW-HSW / Cote de l'ENR-HNN / Отметка НСРУ-ВСУ cm см		<b>250</b>	1981-2010	

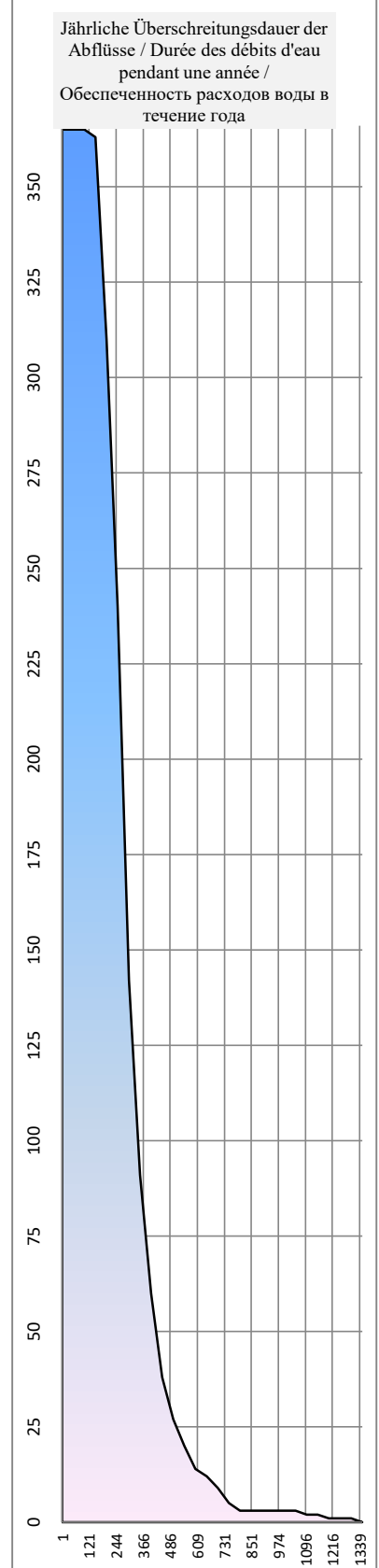
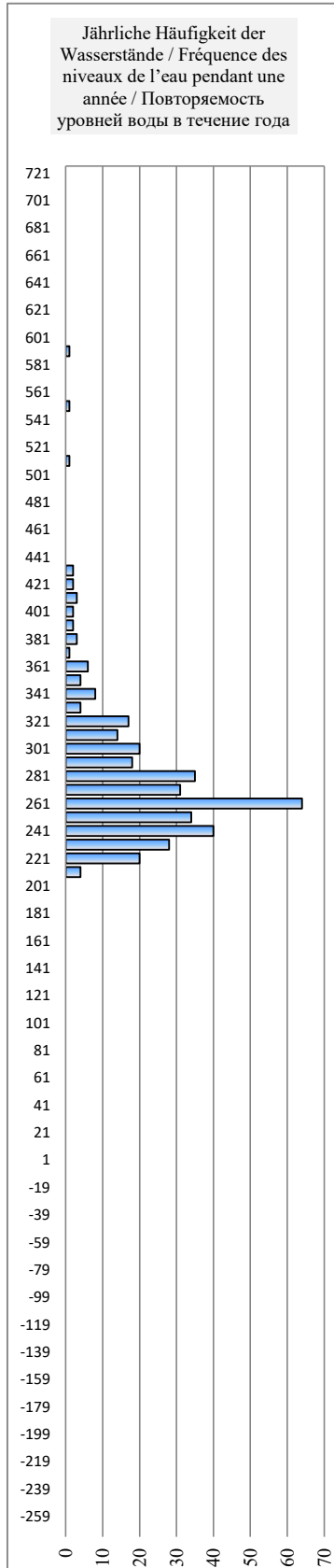
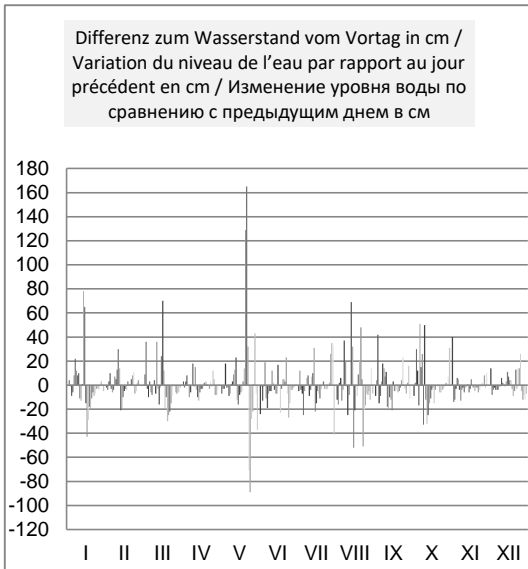
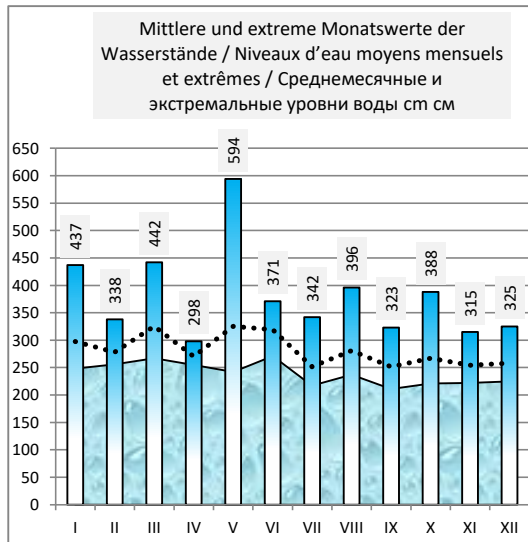
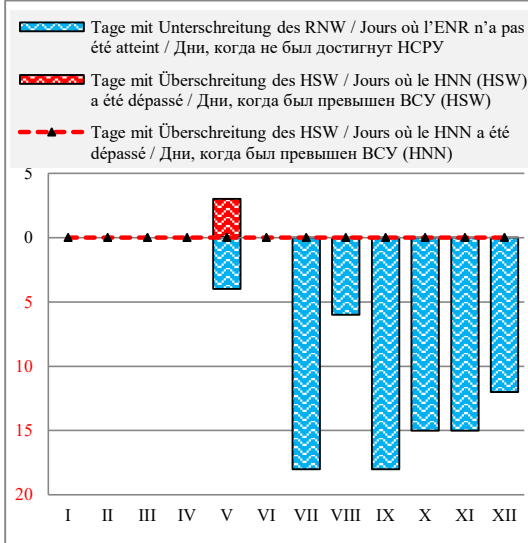
Extreme und mittlere Wasserstände / Niveaux d'eau extrêmes et moyens / Экстремальные и средние уровни воды cm см					Extreme und mittlere Abflusswerte m <sup>3</sup> /s - Débits d'eau extrêmes et moyens m <sup>3</sup> /s - Экстремальные и средние расходы воды м <sup>3</sup> /с				
725	796	729	716	MAX	1430	2140	1850	1820	
13.06.1965	24.05.1999	25.08.2005	04.06.2013		28.03.1988	24.05.1999	25.08.2005	04.06.2013	
196	197	192	196	MIN	92	102	94	102	
	17.08.1998	25.08.2003	22.08.2018		07.03.1963	17.08.1998	25.08.2003	22.08.2018	
308	305	296	286	AVE	340	339	335	316	
1938 - 1990	1991 - 2000	2001 - 2010	2011 - 2020		1961 - 1990	1991 - 2000	2001 - 2010	2011 - 2020	

I	II	III	IV	V	VI	VII	VIII	IX	X	XI	XII	Datum Date Дата	I	II	III	IV	V	VI	VII	VIII	IX	X	XI	XII
264	263	297	271	254	357	271	263	239	229	304	258	1	262	260	348	281	240	520	274	255	191	174	353	238
268	259	333	269	251	356	283	247	243	231	290	250	2	273	251	449	276	232	519	304	217	202	178	316	221
267	262	330	272	248	343	279	249	285	261	278	246	3	271	259	440	283	225	480	296	221	303	245	287	211
258	272	320	280	266	342	272	255	270	273	275	244	4	248	284	413	304	268	475	279	236	266	276	280	208
252	269	323	280	264	361	247	242	261	256	281	240	5	235	275	420	305	264	525	217	204	245	235	295	199
260	263	317	270	262	350	242	238	264	307	286	236	6	253	262	405	279	259	493	203	196	251	362	306	188
282	259	309	264	253	331	242	275	282	322	282	232	7	309	250	382	263	238	437	203	286	296	402	297	182
294	266	309	264	246	324	248	295	296	348	269	231	8	340	267	382	265	220	418	218	337	333	474	265	179
302	271	313	282	247	319	256	294	303	315	265	230	9	361	281	391	309	223	404	237	335	352	383	256	177
312	284	306	281	250	314	247	269	314	365	263	236	10	388	313	373	308	230	388	215	270	382	522	251	190
301	314	342	296	259	326	243	261	296	353	257	238	11	360	396	474	346	250	421	208	249	335	489	236	195
288	328	339	292	272	328	250	261	277	321	255	239	12	324	435	468	337	283	428	224	249	284	401	231	196
289	307	323	282	295	324	260	330	267	296	254	238	13	325	375	419	311	345	416	248	435	258	334	229	195
367	288	321	269	283	317	291	362	255	281	255	241	14	552	323	414	277	313	397	326	528	229	295	231	201
432	278	345	263	267	310	269	310	234	270	249	252	15	753	299	484	262	271	378	270	378	181	267	219	225
417	273	415	260	259	327	254	289	237	266	246	259	16	706	286	698	254	251	424	232	321	192	257	211	242
374	270	427	257	253	327	249	288	232	264	251	263	17	572	278	739	246	236	425	219	319	181	253	223	251
345	266	408	259	248	304	242	279	227	249	249	267	18	483	269	676	251	225	362	204	296	171	219	218	261
327	269	398	261	251	301	231	288	227	245	247	264	19	431	276	647	257	232	352	178	317	171	208	215	252
308	269	368	264	265	306	228	308	221	245	242	255	20	378	274	554	263	266	367	172	372	158	209	202	232
297	270	343	265	394	311	228	356	216	244	240	250	21	348	277	479	266	638	379	171	508	148	207	199	220
291	275	321	265	559	314	231	361	214	244	238	263	22	332	290	415	267	1190	389	178	526	144	206	194	251
282	283	306	262	591	337	228	310	218	238	232	260	23	308	311	374	259	1310	452	173	378	153	195	180	244
275	294	297	265	520	330	224	290	241	232	228	274	24	290	339	348	266	1060	433	163	323	200	181	172	276
272	287	296	264	431	303	221	273	241	228	227	288	25	284	322	346	264	753	358	156	280	199	173	169	313
269	282	295	276	403	288	220	266	238	225	229	314	26	274	309	343	295	662	318	154	261	193	166	174	381
266	284	289	281	381	284	222	258	231	224	228	309	27	268	314	326	306	593	308	159	243	180	163	172	368
266	288	282	273	382	280	248	253	233	226	236	297	28	268	325	310	287	598	299	219	231	182	167	189	335
269		276	265	425	278	283	241	249	226	234	289	29	276		292	267	733	292	306	197	218	167	185	315
270		270	261	418	276	316	255	238	233	244	277	30	278		279	258	712	288	396	228	193	182	208	285
265		268		381		275	248		264		270	31	264		272		593		285	213		253		267
I	II	III	IV	V	VI	VII	VIII	IX	X	XI	XII		I	II	III	IV	V	VI	VII	VIII	IX	X	XI	XII
437	338	442	298	594	371	342	396	323	388	315	325	MAX	753	435	739	346	1310	525	396	528	382	522	353	381
298	278	325	270	325	319	252	281	252	267	254	258	AVE	355	300	431	280	449	405	229	304	226	266	232	242
248	256	267	255	242	271	217	237	211	221	222	225	MIN	235	250	272	246	220	288	154	196	144	163	169	177
MIN	214	211		AVE	282	261		MAX	591	594		2019	MIN	144			AVE	310			MAX	1310		

Tagesmittelwerte der Wasserstände in cm / Niveaux d'eau moyens journaliers en cm / Среднесуточные уровни воды в см



	HSW BCU	I	II	III	IV	V	VI	VII	VIII	IX	X	XI	XII	2019
Tage mit Überschreitung des HSW / Jours où le HNN (HSW) a été dépassé / Дни, когда был превышен BCU (HSW)	480	0	0	0	0	3	0	0	0	0	0	0	0	3
Tage mit Unterschreitung des RNW / Jours où l'ENR n'a pas été atteint / Дни, когда не был достигнут НСРУ		0	0	0	0	4	0	18	6	18	15	15	12	88
Tage mit Überschreitung des HSW / Jours où le HNN a été dépassé / Дни, когда был превышен BCU (HNN)		0	0	0	0	0	0	0	0	0	0	0	0	0

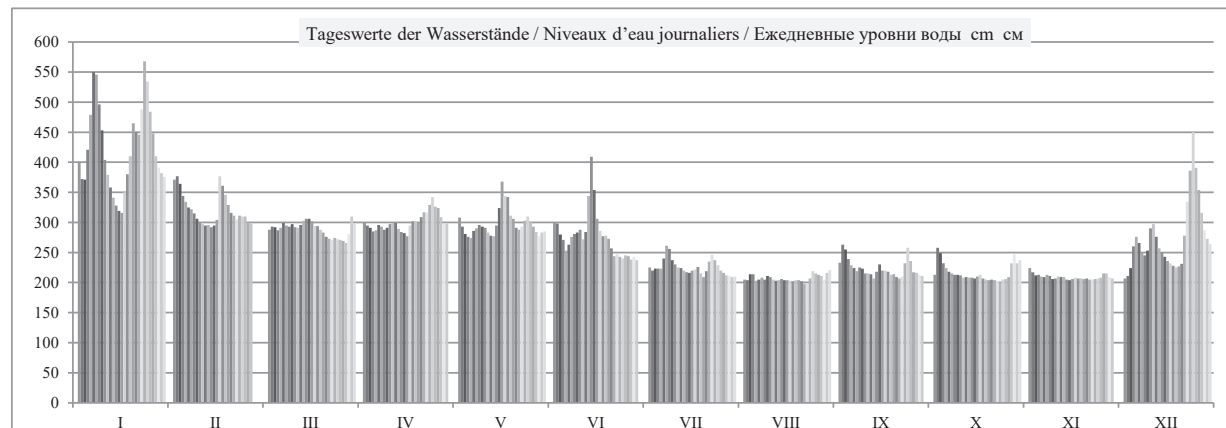


**Deutschland / Allemagne / Германия**

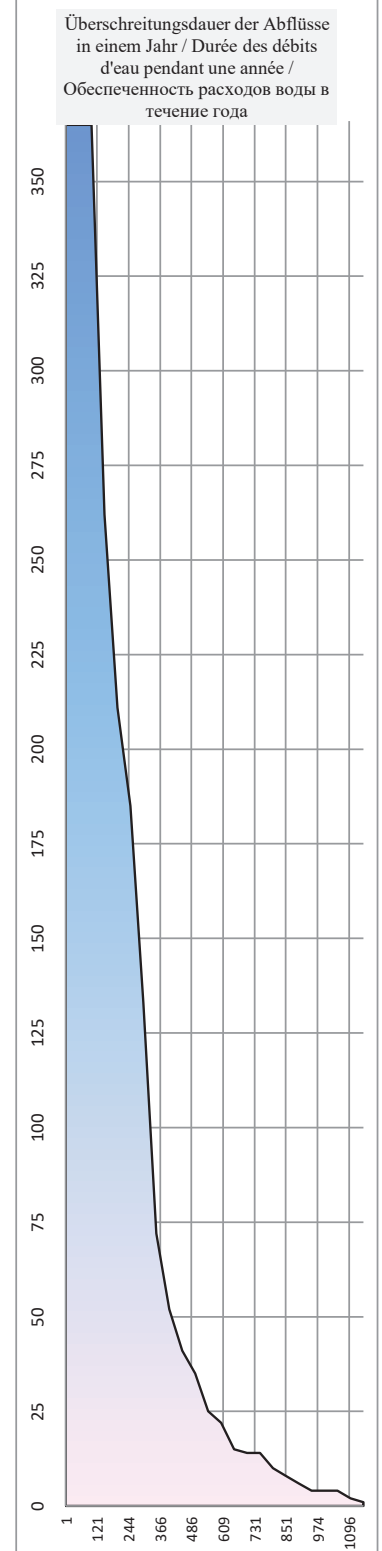
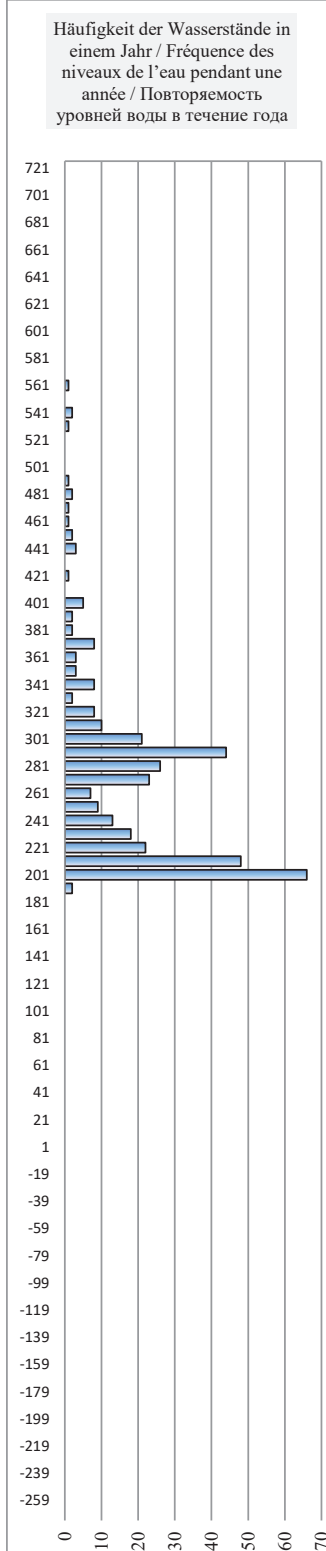
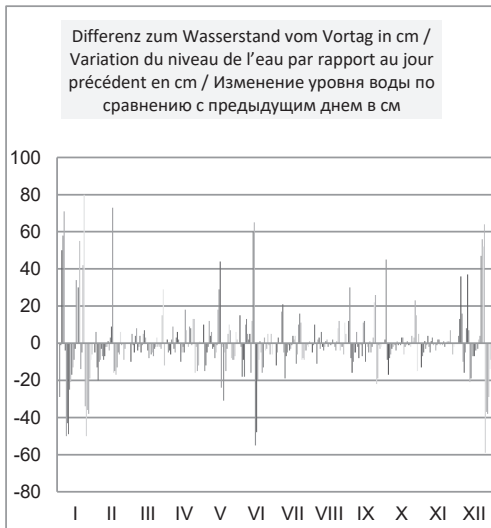
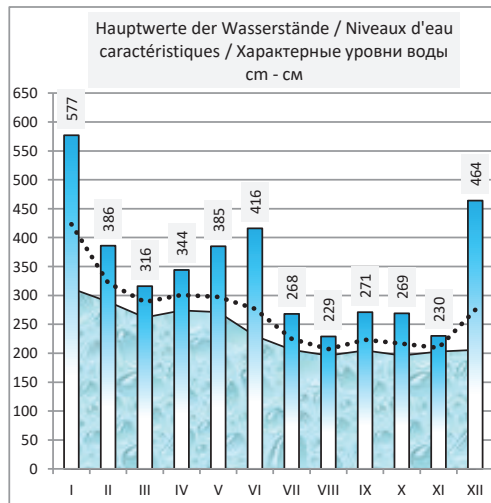
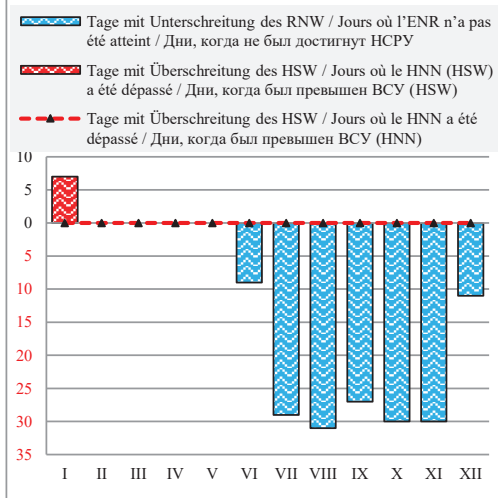
Hydrologische Messstelle Station hydrométrique Водомерный пост	<b>KELHEIM</b>  <b>КЕЛЬХЕЙМ</b>	Beginn der Messungen / Année de construction / Год основания	1938
		Entfernung von Sulina / Distance de Sulina / Расстояние от Сулины km км	2 414,840
		Absoluter Nullpunkt / Cote du «0» absolu / Абсолютная отметка «0» м м	N 337,10
Fläche des Einzugsgebiets / Superficie du bassin hydrographique / Площадь водосборного бассейна km <sup>2</sup> км <sup>2</sup>	22 950	Höhe d. RNW-HSW / Cote de l'ENR-HNN / Отметка НСРУ-ВСУ cm см	250 1981-2010

Hauptwerte der Wasserstände / Niveaux d'eau caractéristiques / Характерные уровни воды cm см												Hauptwerte der Abflüsse / Débits d'eau caractéristiques / Характерные расходы воды m <sup>3</sup> /s м <sup>3</sup> /с															
796						729						Maximum / Наивысший (MAX)															
24.05.1999						25.08.2005																					
197						192						Minimum / Наинизший (MIN)															
17.08.1998						25.08.2003																					
305						296						Mittel / Moyenne / Средний (AVE)															
1938 - 1990				1991 - 2000				2001 - 2010				berücksichtigter Zeitraum / Période de calcul / Период наблюдений				... - 1990				1991 - 2000				2001 - 2010			

I	II	III	IV	V	VI	VII	VIII	IX	X	XI	XII	Datum Date Дата	I	II	III	IV	V	VI	VII	VIII	IX	X	XI	XII
401	371	288	300	308	300	225	205	233	213	224	207	1	619	527	293	325	347	326	161	120	178	149	169	132
372	377	293	295	293	298	220	204	263	258	217	211	2	532	544	308	313	307	320	150	117	265	252	153	141
371	364	292	291	281	280	223	214	255	249	212	224	3	527	507	304	301	276	275	157	138	246	227	142	167
421	344	287	285	276	271	223	214	239	232	213	260	4	681	449	291	286	264	250	157	137	207	186	144	252
479	334	291	287	274	253	223	203	229	224	210	276	5	870	419	302	292	258	207	156	115	184	169	139	293
550	325	299	296	286	263	240	205	224	218	209	266	6	1110	393	323	314	290	230	196	119	172	154	137	270
546	322	295	293	290	276	261	208	219	215	213	250	7	1100	386	314	308	298	264	245	125	161	148	144	229
496	315	293	288	296	281	256	205	225	213	211	245	8	929	366	307	294	315	278	234	120	175	144	140	217
453	306	297	291	293	283	237	211	223	213	206	253	9	782	342	318	302	306	280	189	131	170	144	130	235
404	299	292	297	291	288	230	209	215	212	207	290	10	629	323	304	318	302	295	172	126	151	143	133	329
379	297	291	299	283	272	225	205	215	208	210	297	11	550	318	303	323	283	252	160	119	153	135	137	350
358	295	296	299	278	284	224	203	214	209	209	276	12	489	312	315	323	269	283	158	115	150	136	137	293
341	296	303	289	277	344	220	204	207	208	209	257	13	439	314	333	296	266	449	151	117	135	134	136	247
328	292	306	284	295	409	217	206	218	208	205	250	14	401	306	342	283	312	644	145	121	160	135	128	230
319	295	306	282	324	354	216	204	230	207	204	243	15	376	312	341	278	389	479	143	116	185	131	125	211
316	304	302	277	368	306	220	204	220	210	206	236	16	369	336	331	267	517	342	150	117	163	139	128	196
350	377	294	295	344	286	222	203	220	213	208	232	17	466	545	310	311	448	290	154	116	162	144	133	187
380	361	294	302	342	277	226	202	218	207	207	228	18	553	498	310	330	442	267	164	114	159	132	132	177
410	346	288	302	311	278	215	204	213	205	207	225	19	643	454	294	330	355	268	141	117	148	126	132	170
465	329	283	300	306	273	209	204	214	204	206	227	20	824	404	281	326	341	276	128	117	150	124	130	175
451	316	276	309	291	257	219	202	209	205	207	231	21	775	369	264	350	303	236	149	112	140	128	132	183
446	311	273	317	288	244	235	198	207	204	205	278	22	761	354	257	371	294	206	183	106	136	126	127	297
488	305	271	316	293	247	246	199	210	203	205	334	23	901	340	251	369	306	212	209	108	141	123	127	452
568	311	274	329	303	243	237	207	232	201	206	386	24	1180	353	258	403	370	203	190	123	190	121	129	609
534	310	272	342	310	240	229	219	258	205	207	450	25	1060	352	253	441	352	195	171	149	253	128	132	814
484	310	271	326	302	245	220	215	236	206	208	391	26	887	352	251	397	330	208	151	141	201	129	133	625
448	301	269	324	293	244	216	213	217	209	215	354	27	766	327	245	390	306	206	143	135	156	136	148	511
410	298	266	309	284	238	212	211	216	232	215	316	28	648	321	239	351	285	191	133	131	154	187	149	402
391		281	297	277	243	211	205	213	247	209	287	29	587		275	318	266	203	132	120	148	221	136	322
382		310	298	283	237	209	216	211	232	207	273	30	561		351	320	280	189	128	142	143	186	132	287
376		298		285		210	221		237		264	31	543		320		287		129	152		199		264
I	II	III	IV	V	VI	VII	VIII	IX	X	XI	XII		I	II	III	IV	V	VI	VII	VIII	IX	X	XI	XII
577	386	316	344	385	416	268	229	271	269	230	464	MAX	1180	545	351	441	517	644	245	152	265	252	169	814
423	322	289	301	298	277	225	207	223	216	209	275	AVE	695	387	296	328	321	277	162	124	171	153	136	299
312	289	262	274	271	230	206	196	205	196	203	206	MIN	369	306	239	267	258	189	128	106	135	121	125	132
MIN	198	196		AVE	272	226		MAX	568	577		2018	MIN	106	106		AVE	279	174		MAX	1180	1180	



	HSW BCU	I	II	III	IV	V	VI	VII	VIII	IX	X	XI	XII	2018
Tage mit Überschreitung des HSW / Jours où le HNN (HSW) a été dépassé / Дни, когда был превышен BCU (HSW)	480	7	0	0	0	0	0	0	0	0	0	0	0	7
Tage mit Unterschreitung des RNW / Jours où l'ENR n'a pas été atteint / Дни, когда не был достигнут НСРУ		0	0	0	0	0	9	29	31	27	30	30	11	167
Tage mit Überschreitung des HSW / Jours où le HNN a été dépassé / Дни, когда был превышен BCU (HNN)		0	0	0	0	0	0	0	0	0	0	0	0	0

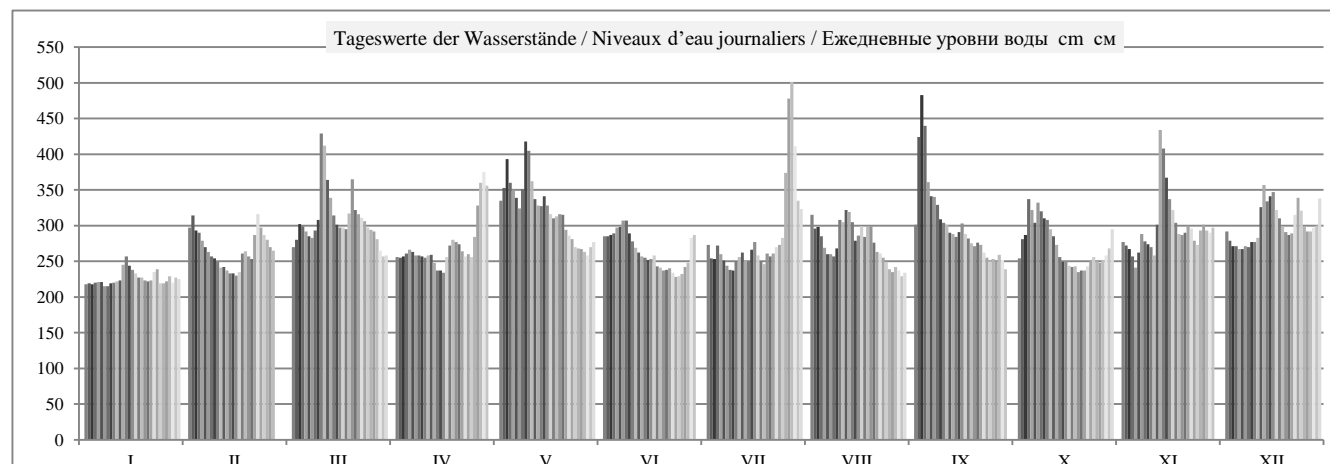


**Deutschland / Allemagne / Германия**

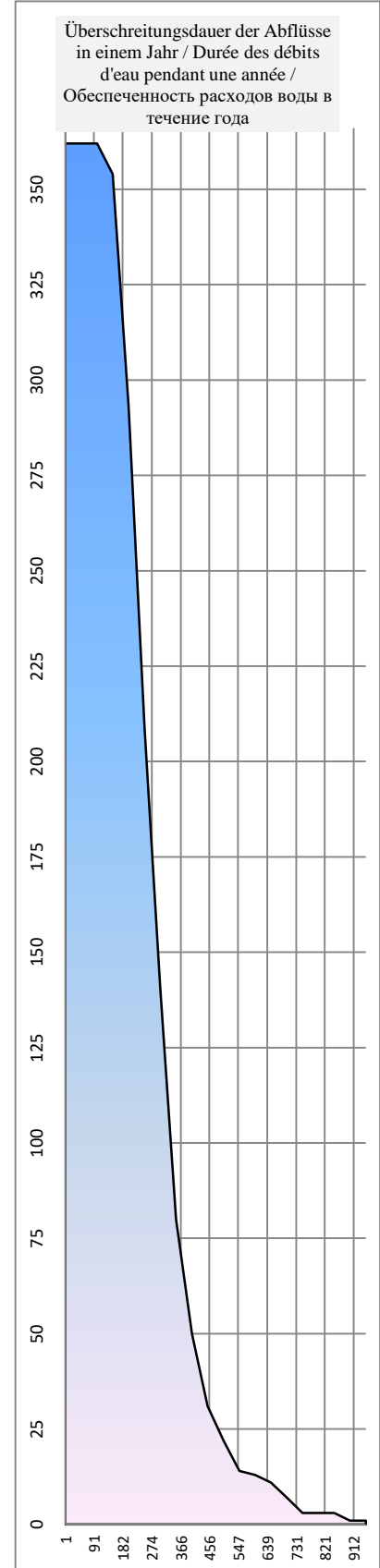
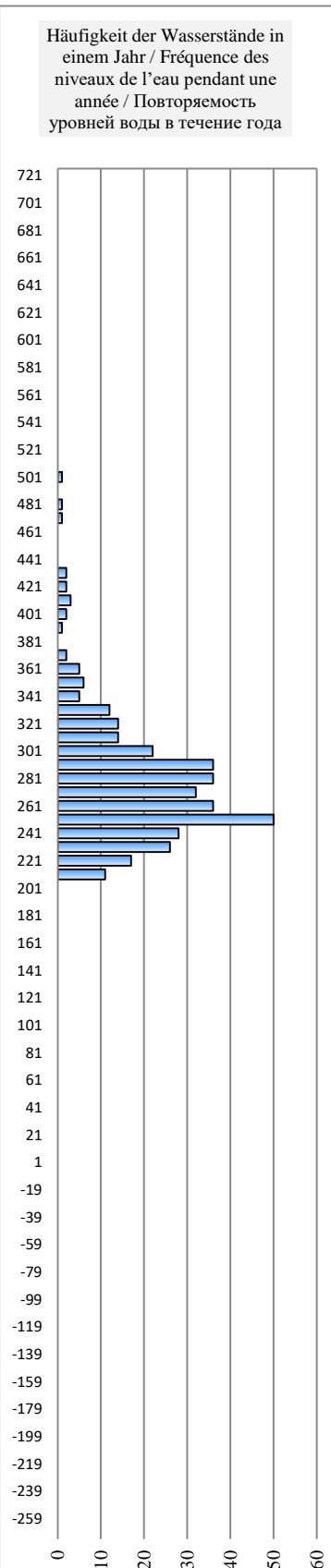
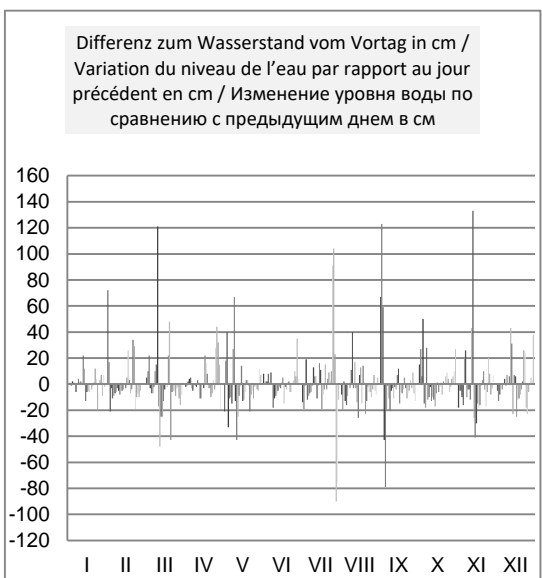
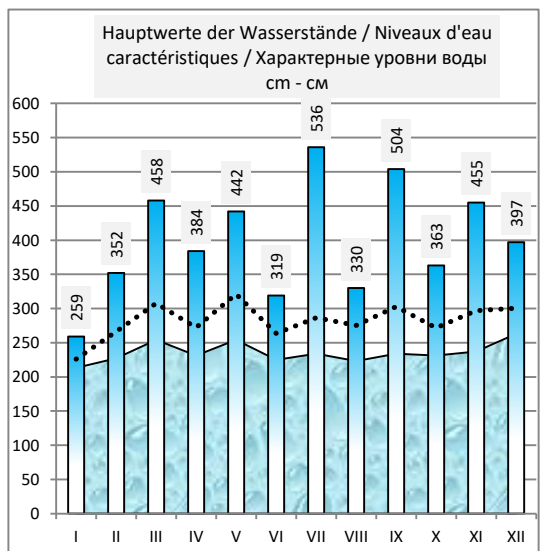
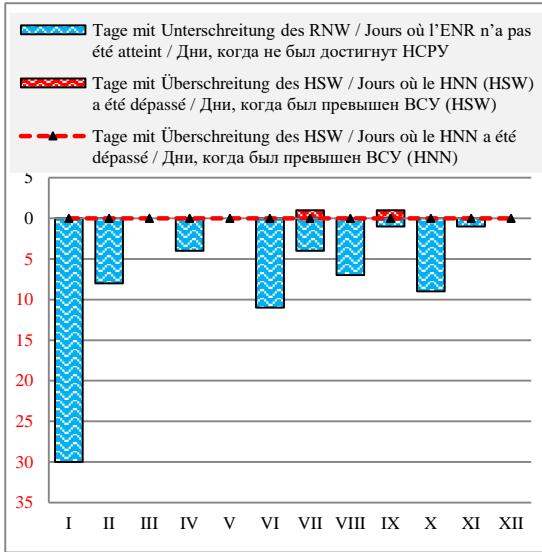
Hydrologische Messstelle Station hydrométrique Водомерный пост	<b>KELHEIM</b>	Beginn der Messungen / Année de construction / Год основания		1938	
	KELHEIM	Entfernung von Sulina / Distance de Sulina / Расстояние от Сулины км км		2 414,840	
22 950		Absoluter Nullpunkt / Cote du «0» absolu / Абсолютная отметка «0» м м		N	337,10
Fläche des Einzugsgebiets / Superficie du bassin hydrographique / Площадь водосборного бассейна км <sup>2</sup> км <sup>2</sup>		Höhe d. RNW-HSW / Cote de l'ENR-HNN / Отметка НСРУ-ВСУ см см		<b>250</b>	1981-2010

<b>Hauptwerte der Wasserstände / Niveaux d'eau caractéristiques /</b> Характерные уровни воды см см						<b>Hauptwerte der Abflüsse / Débits d'eau caractéristiques /</b> Характерные расходы воды м <sup>3</sup> /s м <sup>3</sup> /с					
	<b>796</b>	<b>729</b>	Maximum / Наивысший (MAX)								
	24.05.1999	25.08.2005									
	<b>197</b>	<b>192</b>	Minimum / Наинизший (MIN)								
	17.08.1998	25.08.2003									
	<b>305</b>	<b>296</b>	Mittel / Moyenne / Средний (AVE)								
1938 - 1990	1991 - 2000	2001 - 2010	berücksichtigter Zeitraum / Période de calcul / Период наблюдений			... - 1990	1991 - 2000	2001 - 2010			

I	II	III	IV	V	VI	VII	VIII	IX	X	XI	XII	Datum Date Дата	I	II	III	IV	V	VI	VII	VIII	IX	X	XI	XII
218	297	270	256	335	285	273	315	301	254	277	292	1	147	341	269	231	440	303	267	377	342	209	267	305
219	314	280	255	353	285	254	296	424	281	272	279	2	148	385	294	230	492	302	220	325	703	277	253	270
218	293	302	257	393	287	253	298	483	287	267	271	3	146	328	352	233	614	307	217	331	897	292	241	250
220	290	299	261	360	289	272	285	440	337	257	271	4	151	319	343	241	514	314	262	296	741	428	216	250
221	279	292	266	349	297	260	269	361	322	241	267	5	154	292	324	254	482	335	233	257	499	385	181	240
221	270	285	263	339	298	251	260	341	304	262	267	6	153	269	306	247	452	336	213	235	439	336	230	241
215	263	283	258	324	307	244	260	340	332	288	271	7	141	252	297	235	408	362	196	233	435	412	295	249
215	257	293	258	351	307	238	257	329	320	278	270	8	141	236	326	236	487	362	182	226	404	380	269	249
219	254	308	257	418	289	237	268	309	310	274	277	9	148	229	367	232	693	314	181	253	350	351	258	266
220	249	429	255	405	278	250	308	304	308	270	277	10	151	216	729	228	651	285	210	358	335	346	249	265
222	241	412	258	362	269	256	305	301	295	258	283	11	156	198	676	235	519	261	223	348	329	314	219	282
223	242	364	259	337	262	262	322	290	285	301	326	12	159	200	525	239	446	245	239	395	299	286	332	396
245	237	339	248	328	257	251	319	288	273	434	357	13	207	189	452	212	419	233	213	388	295	256	721	485
257	233	314	237	327	255	250	305	284	256	408	334	14	236	181	381	186	416	227	211	349	283	215	639	420
244	233	301	237	341	252	266	279	291	249	367	341	15	206	180	347	185	457	220	248	281	302	200	515	438
238	230	297	234	328	253	277	286	303	250	337	347	16	190	173	336	179	419	222	275	300	334	200	428	455
233	235	297	256	316	258	258	299	288	244	322	322	17	179	184	335	229	387	236	228	334	293	187	384	383
227	261	295	272	310	243	250	284	282	242	304	310	18	167	247	329	269	370	200	210	294	280	183	335	351
227	264	317	280	313	241	246	298	275	243	288	299	19	166	254	393	290	378	196	200	331	261	185	294	324
223	257	365	277	316	237	261	299	271	235	287	291	20	157	236	531	282	386	181	237	334	250	167	292	301
222	253	322	274	315	238	257	276	276	237	290	287	21	155	226	404	274	384	182	228	273	262	171	300	291
223	287	316	264	294	240	261	263	273	237	300	289	22		312	387	250	327	188	238	242	255	172	325	297
235	316	311	257	286	234	270	261	262	243	296	315	23		390	373	234	305	173	257	237	229	185	315	367
239	297	306	260	281	228	273	255	255	252	279	339	24		339	361	241	293	160	266	222	213	205	272	434
219	287	297	256	270	229	283	249	250	256	273	321	25	149	313	334	229	266	163	292	208	201	214	257	383
219	280	294	284	268	232	374	239	253	250	293	298	26	148	293	326	301	259	168	550	184	208	200	308	320
222	270	292	328	267	242	478	235	250	248	301	292	27	155	269	322	421	257	191	880	175	200	196	329	304
229	265	281	360	263	248	501	242	259	252	293	292	28	170	255	294	515	246	206	959	190	221	207	307	303
220		265	375	258	283	411	237	252	258	290	297	29	152		252	559	236	292	663	181	205	220	300	317
227		257	356	270	287	335	229	239	268	297	300	30	166		235	503	265	301	432	162	177	245	317	325
225		258		277		323	234		295		338	31	161		237		281		399	174		313		433
I	II	III	IV	V	VI	VII	VIII	IX	X	XI	XII		I	II	III	IV	V	VI	VII	VIII	IX	X	XI	XII
259	352	458	384	442	319	536	330	504	363	455	397	MAX	236	390	729	559	693	362	959	395	897	428	721	485
226	266	308	272	321	264	286	275	302	272	297	301	AVE	163	261	369	273	405	249	311	274	341	256	322	329
213	227	254	231	254	225	234	223	234	231	237	263	MIN	141	173	235	179	236	160	181	162	177	167	181	240
MIN	215	213		AVE	283	289		MAX	501	536		2017	MIN	141			AVE	297			MAX	959		



	HSWBCY	I	II	III	IV	V	VI	VII	VIII	IX	X	XI	XII	2017
Tage mit Überschreitung des HSW / Jours où le HNN (HSW) a été dépassé / Дни, когда был превышен BCU (HSW)	480	0	0	0	0	0	0	1	0	1	0	0	0	2
Tage mit Unterschreitung des RNW / Jours où l'ENR n'a pas été atteint / Дни, когда не был достигнут НСРУ		30	8	0	4	0	11	4	7	1	9	1	0	75
Tage mit Überschreitung des HSW / Jours où le HNN a été dépassé / Дни, когда был превышен BCU (HNN)		0	0	0	0	0	0	0	0	0	0	0	0	0

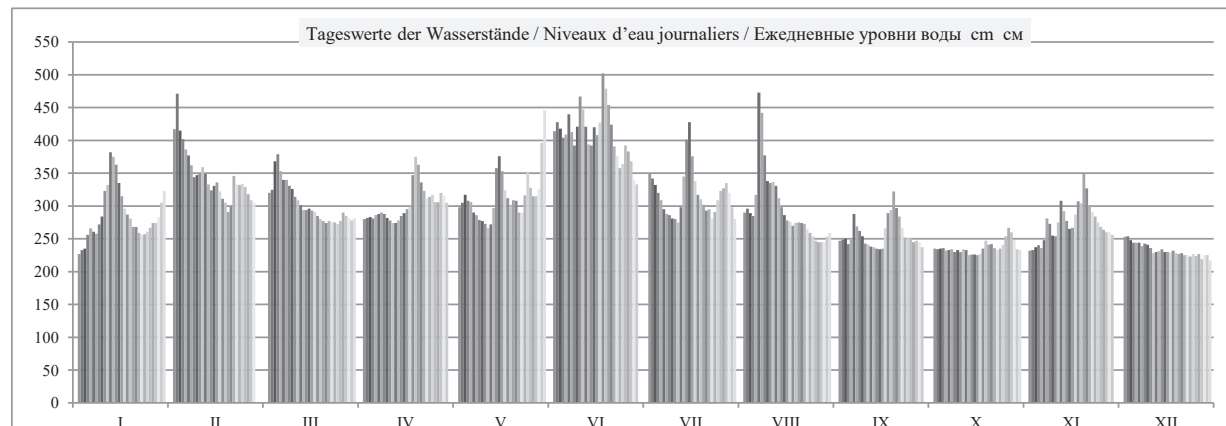


**Deutschland / Allemagne / Германия**

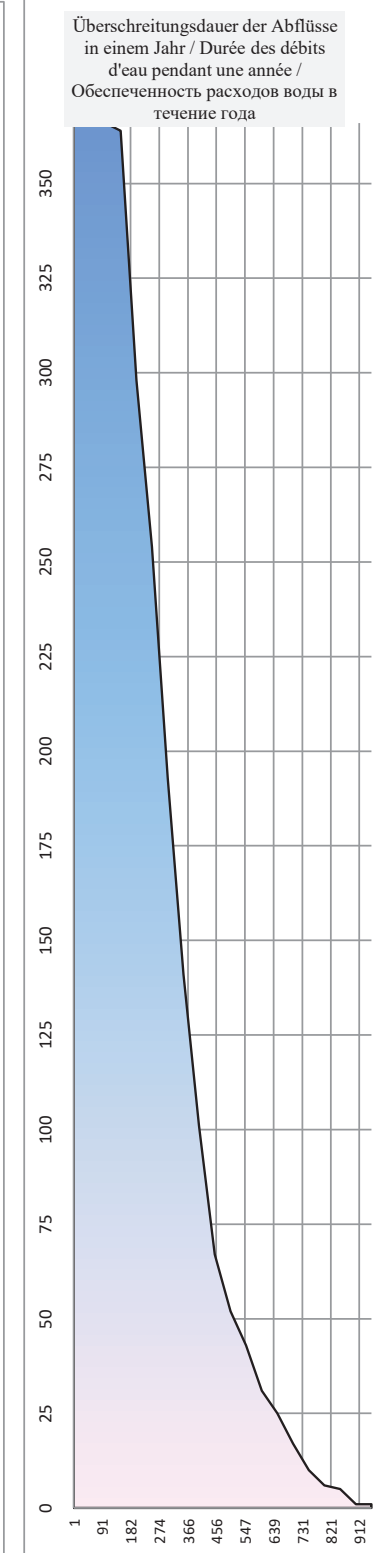
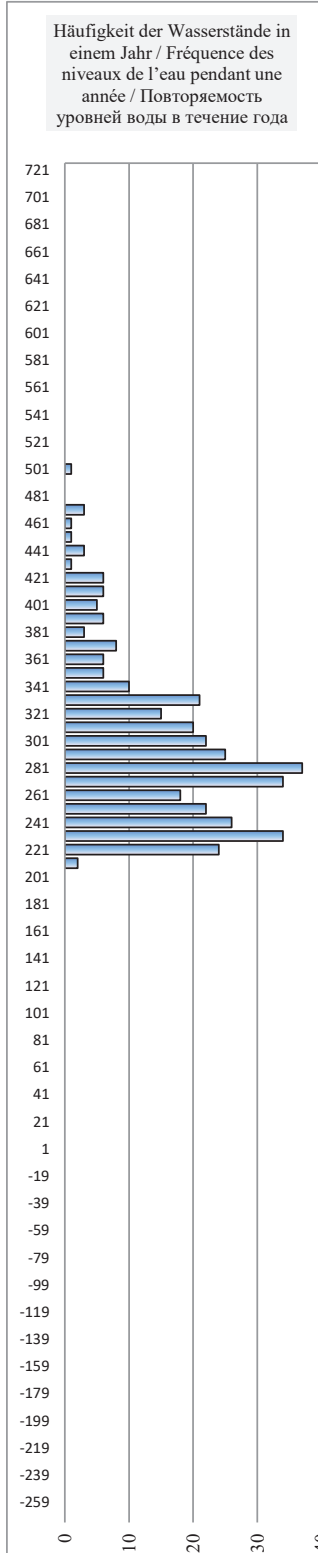
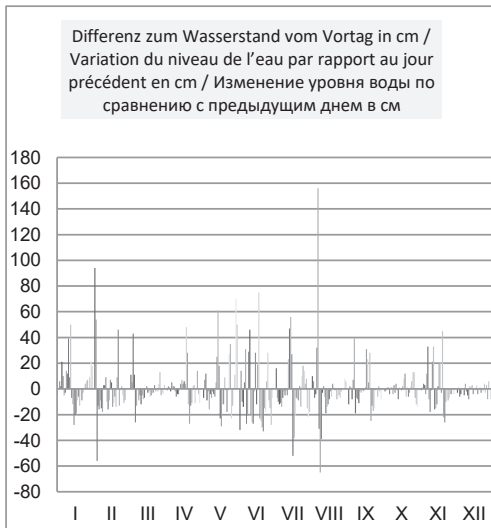
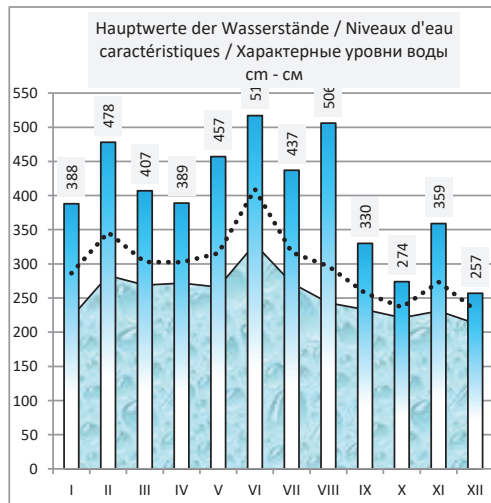
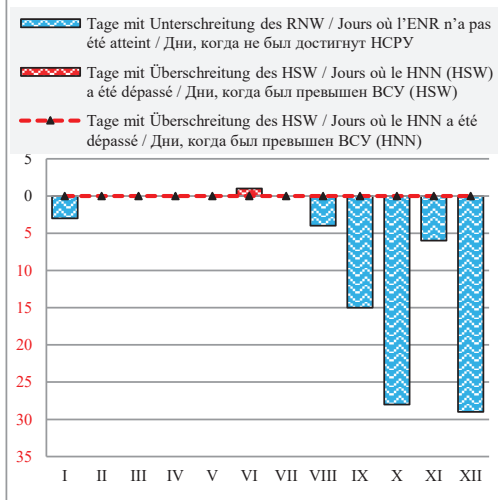
Hydrologische Messstelle Station hydrométrique Водомерный пост	<b>KELHEIM</b>  <b>КЕЛЬХЕЙМ</b>	Beginn der Messungen / Année de construction / Год основания	1938
		Entfernung von Sulina / Distance de Sulina / Расстояние от Сулины km км	2 414,840
		Absoluter Nullpunkt / Cote du «0» absolu / Абсолютная отметка «0» м м	N 337,10
Fläche des Einzugsgebiets / Superficie du bassin hydrographique / Площадь водосборного бассейна km <sup>2</sup> км <sup>2</sup>	22 950	Höhe d. RNW-HSW / Cote de l'ENR-HNN / Отметка НСРУ-ВСУ cm см	250 1981-2010

Hauptwerte der Wasserstände / Niveaux d'eau caractéristiques / Характерные уровни воды cm см												Hauptwerte der Abflüsse / Débits d'eau caractéristiques / Характерные расходы воды m <sup>3</sup> /s м <sup>3</sup> /с											
796						729						Maximum / Наивысший (MAX)											
24.05.1999						25.08.2005																	
197						192						Minimum / Наинизший (MIN)											
17.08.1998						25.08.2003																	
305						296						Mittel / Moyenne / Средний (AVE)											
1938 - 1990												1991 - 2000											
1991 - 2000												2001 - 2010											
berücksichtigter Zeitraum / Période de calcul / Период наблюдений												... - 1990											
												1991 - 2000											
												2001 - 2010											

I	II	III	IV	V	VI	VII	VIII	IX	X	XI	XII	Datum Date Дата	I	II	III	IV	V	VI	VII	VIII	IX	X	XI	XII
227	417	320	280	298	414	349	290	247	235	232	253	1	166	693	399	294	337	686	469	306	200	188	181	227
233	471	325	282	305	428	342	296	249	234	233	254	2	179	868	414	299	356	730	447	322	204	183	182	228
235	415	368	283	317	418	332	289	250	235	237	248	3	183	686	540	301	389	700	420	304	207	186	192	215
256	402	379	281	308	404	320	285	242	236	240	244	4	232	644	573	295	371	655	387	293	188	189	195	205
266	386	353	286	306	409	309	317	249	232	236	244	5	257	596	494	304	364	672	357	379	205	179	187	206
261	377	340	288	290	440	295	473	288	233	248	244	6	245	568	456	310	322	770	317	856	317	181	214	205
258	362	340	290	286	413	288	442	269	234	281	239	7	238	522	458	316	311	684	301	760	268	185	295	195
272	344	331	288	279	392	286	377	262	230	273	243	8	272	467	432	311	293	617	294	552	250	176	275	203
284	347	326	282	277	421	281	338	254	233	255	241	9	304	477	418	295	289	709	283	437	231	181	231	199
323	350	314	278	273	467	280	335	243	230	254	236	10	408	486	384	283	279	859	279	427	207	175	230	188
332	359	309	274	267	447	275	337	241	234	275	228	11	435	512	370	274	264	794	266	434	200	185	280	169
382	349	301	274	272	421	298	331	238	233	308	230	12	583	484	349	275	276	707	326	416	195	183	367	172
375	333	294	278	297	394	345	312	237	225	292	231	13	561	436	330	283	340	624	458	364	192	164	326	176
363	324	294	285	358	392	401	298	235	226	277	234	14	525	412	328	301	514	619	625	327	186	167	285	181
335	331	296	289	376	420	428	286	234	226	265	230	15	443	433	335	312	569	706	710	295	184	167	256	172
315	336	293	295	353	408	376	278	235	225	267	230	16	385	445	327	328	500	668	551	273	186	164	261	172
296	322	291	299	324	427	338	276	266	227	287	229	17	335	405	320	338	416	730	436	268	260	169	312	171
287	311	285	347	312	502	317	270	289	235	307	232	18	310	374	305	476	383	979	379	255	320	188	366	177
281	305	280	375	300	479	310	274	294	247	304	228	19	294	359	293	557	349	899	358	265	333	214	357	169
268	291	277	363	309	454	302	275	322	241	349	227	20	263	322	284	521	375	817	337	267	410	202	485	167
268	300	274	336	308	424	293	274	297	242	327	228	21	261	345	277	441	372	718	313	264	342	203	420	169
259	346	277	323	290	391	295	273	284	236	301	225	22	240	475	286	404	323	596	317	261	307	188	347	162
256	333	275	312	289	376	281	265	267	233	291	225	23	232	436	281	374	320	549	281	242	265	182	323	162
257	332	275	314	316	358	291	259	252	235	284	223	24	235	434	280	379	393	496	309	227	226	187	304	157
261	334	273	317	351	364	309	254	251	241	275	227	25	246	440	274	388	494	514	355	216	224	202	282	166
267	329	277	306	328	392	323	247	251	254	268	224	26	259	424	285	357	426	597	395	199	225	231	264	160
274	318	290	306	315	383	327	245	245	267	264	227	27	277	396	319	359	391	571	404	196	209	264	253	165
274	309	285	320	315	368	335	245	247	260	260	219	28	278	369	306	396	391	526	428	194	216	245	244	149
283	305	282	316	326	340	320	245	245	248	260	225	29	300	359	297	385	421	443	386	195	210	217	243	161
305		278	305	396	333	298	253	237	234	256	225	30	358		287	355	632	421	328	213	193	184	233	162
323		281		446		280	259		233		217	31	408		295		790		281	228		182		145
I	II	III	IV	V	VI	VII	VIII	IX	X	XI	XII		I	II	III	IV	V	VI	VII	VIII	IX	X	XI	XII
388	478	407	389	457	517	437	506	330	274	359	257	MAX	583	868	573	557	790	979	710	856	410	264	485	228
286	346	303	302	316	409	317	297	257	237	274	233	AVE	313	478	355	350	395	669	381	330	239	191	280	179
222	283	269	272	266	329	272	243	233	221	231	213	MIN	166	322	274	274	264	421	266	194	184	164	181	145
MIN	217	213		AVE	298	269		MAX	502	517		2016	MIN	145			AVE	345			MAX	979		



	HSW BCU	I	II	III	IV	V	VI	VII	VIII	IX	X	XI	XII	2016	
Tage mit Überschreitung des HSW / Jours où le HNN (HSW) a été dépassé / Дни, когда был превышен BCU (HSW)	480	0	0	0	0	0	1	0	0	0	0	0	0	1	
Tage mit Unterschreitung des RNW / Jours où l'ENR n'a pas été atteint / Дни, когда не был достигнут HCPY		3	0	0	0	0	0	0	0	4	15	28	6	29	85
Tage mit Überschreitung des HSW / Jours où le HNN a été dépassé / Дни, когда был превышен BCU (HNN)		0	0	0	0	0	0	0	0	0	0	0	0	0	



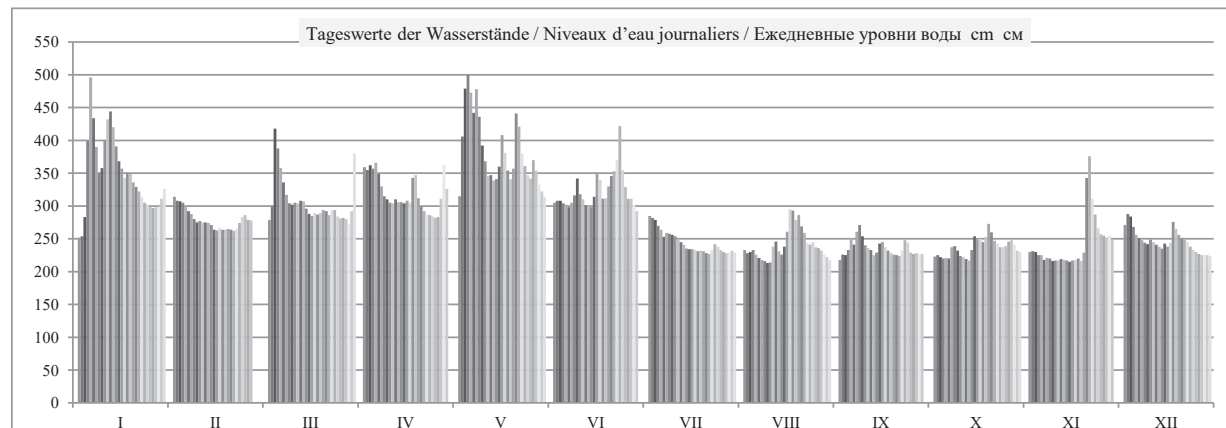


**Deutschland / Allemagne / Германия**

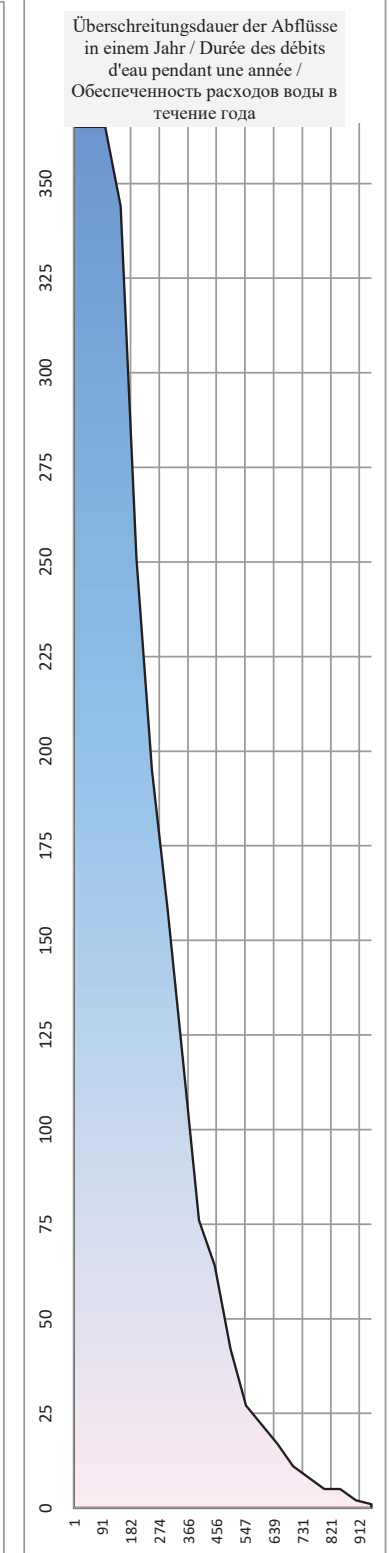
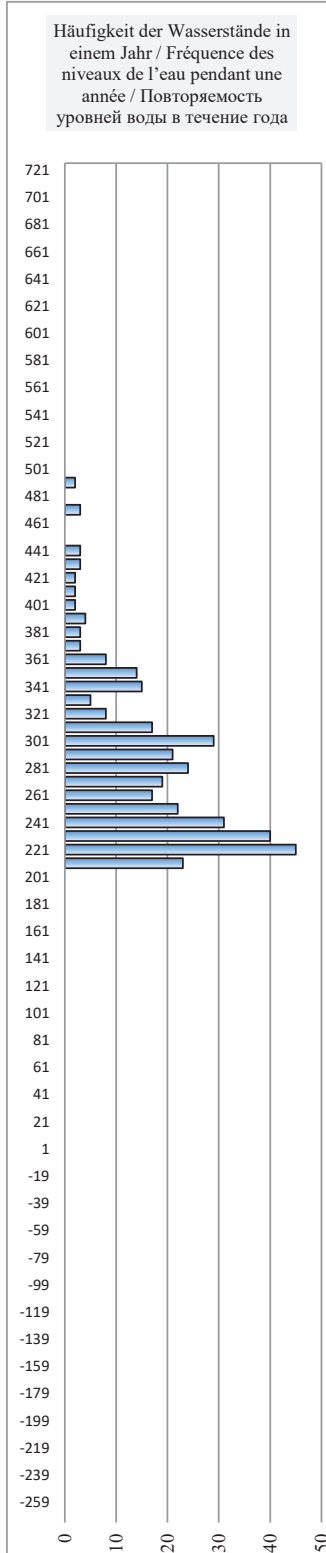
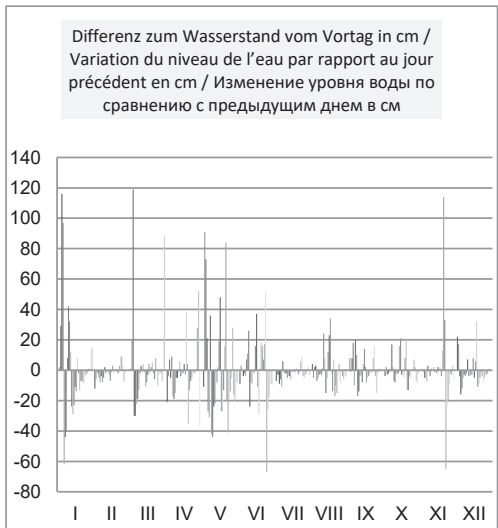
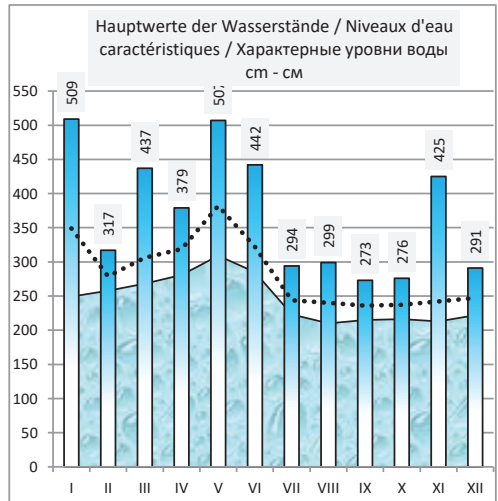
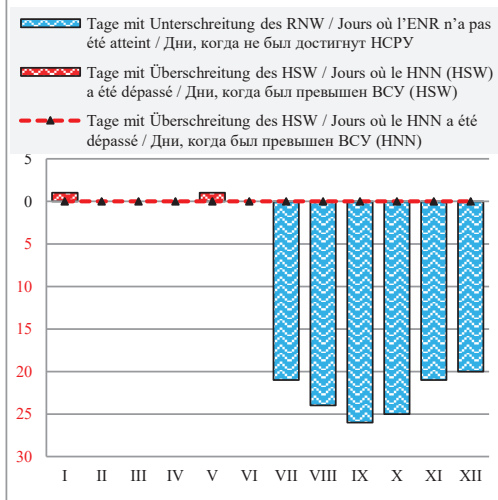
Hydrologische Messstelle Station hydrométrique Водомерный пост	<b>KELHEIM</b>  <b>КЕЛЬХЕЙМ</b>	Beginn der Messungen / Année de construction / Год основания	1938
		Entfernung von Sulina / Distance de Sulina / Расстояние от Сулины km км	2 414,840
		Absoluter Nullpunkt / Cote du «0» absolu / Абсолютная отметка «0» m м	N 337,10
Fläche des Einzugsgebiets / Superficie du bassin hydrographique / Площадь водосборного бассейна km <sup>2</sup> км <sup>2</sup>	22 950	Höhe d. RNW-HSW / Cote de l'ENR-HNN / Отметка НСРУ-ВСУ cm см	250 1981-2010

Hauptwerte der Wasserstände / Niveaux d'eau caractéristiques / Характерные уровни воды cm см												Hauptwerte der Abflüsse / Débits d'eau caractéristiques / Характерные расходы воды m <sup>3</sup> /s м <sup>3</sup> /с											
725	796	729	Maximum / Наивысший (MAX)									1430	2140	1850									
13.06.1965	24.05.1999	25.08.2005										28.03.1988	24.05.1999	25.08.2005									
196	197	192	Minimum / Наинизший (MIN)									92	102	94									
	17.08.1998	25.08.2003										07.03.1963	17.08.1998	25.08.2003									
308	305	296	Mittel / Moyenne / Средний (AVE)									340	339	335									
1938 - 1990	1991 - 2000	2001 - 2010	berücksichtigter Zeitraum / Période de calcul / Период наблюдений									1961 - 1990	1991 - 2000	2001 - 2010									

I	II	III	IV	V	VI	VII	VIII	IX	X	XI	XII	Datum Date Дата	I	II	III	IV	V	VI	VII	VIII	IX	X	XI	XII
252	314	279	359	315	305	285	233	218	223	230	271	1	220	379	286	510	381	352	300	173	148	159	174	273
254	308	299	355	406	308	282	228	226	225	231	288	2	224	363	340	497	652	362	293	163	165	163	176	315
283	307	418	362	479	308	279	230	225	222	230	284	3	299	362	690	516	886	361	283	168	164	157	173	305
399	305	388	357	500	304	270	233	233	220	225	268	4	636	355	597	501	959	351	262	173	182	151	162	263
496	300	358	366	473	302	264	226	251	221	225	256	5	948	342	507	529	867	343	247	165	224	152	163	234
434	292	336	349	442	298	253	221	241	220	218	251	6	742	321	441	477	765	333	219	154	200	150	147	222
390	288	317	330	478	305	259	218	261	237	221	248	7	603	310	389	423	884	353	236	148	246	190	154	215
350	280	304	315	436	316	258	216	271	239	220	244	8	483	289	352	380	747	382	233	143	272	194	152	205
358	275	302	310	392	342	256	213	254	232	216	242	9	506	277	346	365	607	458	228	138	231	178	143	202
400	277	305	305	368	318	254	214	240	224	217	249	10	634	283	355	353	534	388	223	140	196	159	145	218
432	275	304	304	346	310	249	238	236	222	217	245	11	734	277	354	351	468	366	210	193	188	154	145	207
444	275	308	310	347	301	245	246	233	219	219	241	12	774	278	364	367	470	343	201	211	179	148	150	198
420	274	307	306	339	300	241	231	225	217	218	238	13	698	273	362	356	447	340	192	176	163	146	147	193
391	271	296	306	341	298	235	226	229	233	217	235	14	607	268	331	355	453	335	179	165	172	181	145	184
368	264	288	304	360	314	234	238	243	254	215	243	15	536	248	310	349	509	378	177	192	204	230	141	203
357	263	285	308	408	351	234	261	245	251	217	238	16	505	246	304	360	656	483	176	249	209	221	144	191
343	266	289	305	381	340	233	295	237	250	218	244	17	463	255	313	354	572	450	173	334	190	219	148	206
351	264	287	343	354	311	231	293	232	245	220	276	18	487	248	307	460	491	368	169	328	178	207	150	284
349	264	289	347	341	312	232	279	228	253	216	265	19	480	249	312	471	455	372	172	293	168	227	142	256
336	265	294	312	357	330	231	286	226	273	229	256	20	442	253	326	373	501	422	169	312	165	275	171	235
329	264	292	299	441	346	228	269	225	260	343	251	21	421	250	322	336	761	469	162	268	163	243	474	223
322	262	286	292	421	353	227	259	224	247	376	250	22	402	245	305	319	698	488	160	242	160	213	568	220
314	265	294	287	380	370	233	244	232	243	311	246	23	380	253	325	303	571	539	173	208	178	204	376	210
305	274	294	286	361	422	242	241	248	237	287	238	24	356	275	327	302	514	700	194	199	216	190	313	191
302	283	284	284	347	355	238	245	244	237	266	233	25	348	296	300	297	472	495	185	209	205	190	259	180
299	286	281	282	342	329	233	237	229	239	257	230	26	338	305	293	293	455	419	174	190	171	193	236	174
297	279	282	283	370	311	230	236	227	246	255	227	27	334	288	294	294	538	368	167	189	166	211	233	167
298	278	280	311	354	311	228	232	228	248	252	225	28	336	284	290	371	492	369	163	180	168	214	225	163
299		273	363	333	302	229	226	227	241	255	226	29	338		273	520	432	343	166	165	167	199	231	164
311		292	326	322	292	232	222	227	232	249	225	30	372		321	412	400	317	172	156	167	178	218	162
326		380		314		229	218		230		224	31	414		572		378		166	149		173		161
I	II	III	IV	V	VI	VII	VIII	IX	X	XI	XII		I	II	III	IV	V	VI	VII	VIII	IX	X	XI	XII
509	317	437	379	507	442	294	299	273	276	425	291	MAX	948	379	690	529	959	700	300	334	272	275	568	315
349	279	306	319	382	322	244	240	236	237	242	247	AVE	486	288	362	393	581	402	201	199	187	189	207	214
249	258	268	281	309	285	223	210	215	216	213	222	MIN	220	245	273	293	378	317	160	138	148	146	141	161
MIN	213	210		AVE	284	241		MAX	500	509		2015	MIN	138			AVE	309			MAX	959		



	HSW BCU	I	II	III	IV	V	VI	VII	VIII	IX	X	XI	XII	2015
Tage mit Überschreitung des HSW / Jours où le HNN (HSW) a été dépassé / Дни, когда был превышен BCU (HSW)	480	1	0	0	0	1	0	0	0	0	0	0	0	2
Tage mit Unterschreitung des RNW / Jours où l'ENR n'a pas été atteint / Дни, когда не был достигнут HCPY		0	0	0	0	0	0	21	24	26	25	21	20	137
Tage mit Überschreitung des HSW / Jours où le HNN a été dépassé / Дни, когда был превышен BCU (HNN)		0	0	0	0	0	0	0	0	0	0	0	0	0

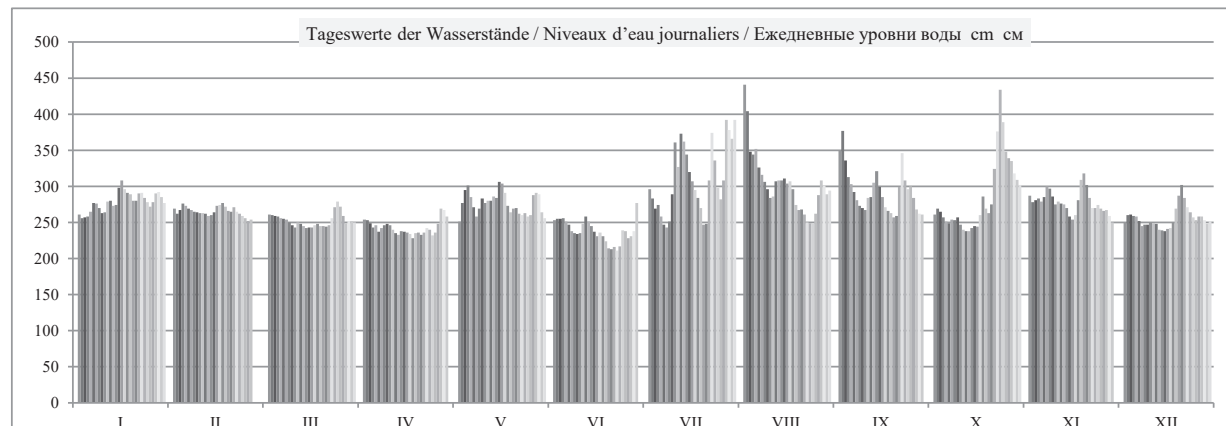


**Deutschland / Allemagne / Германия**

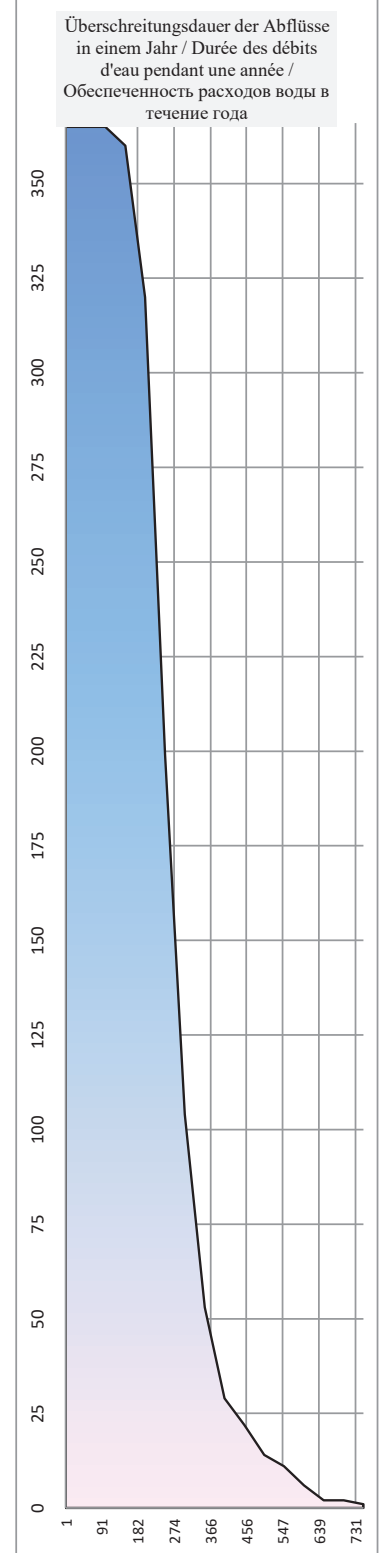
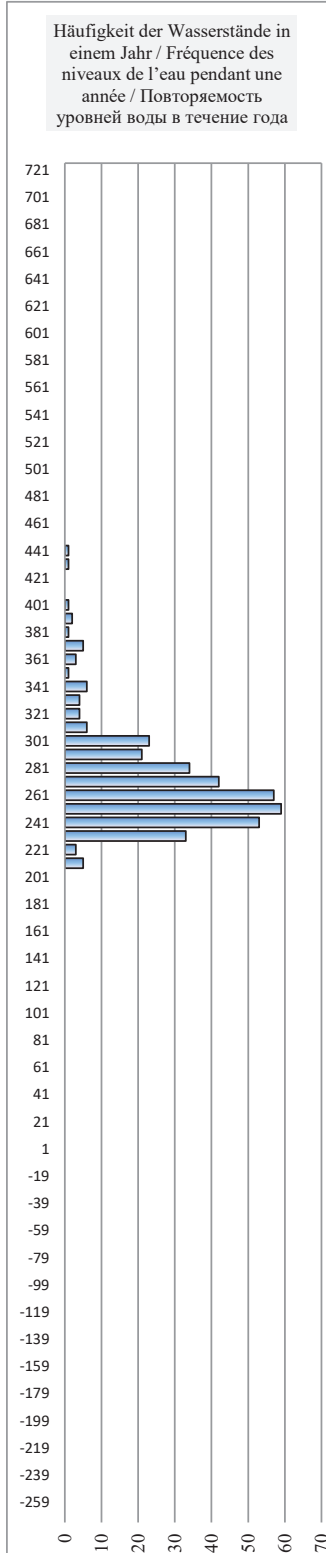
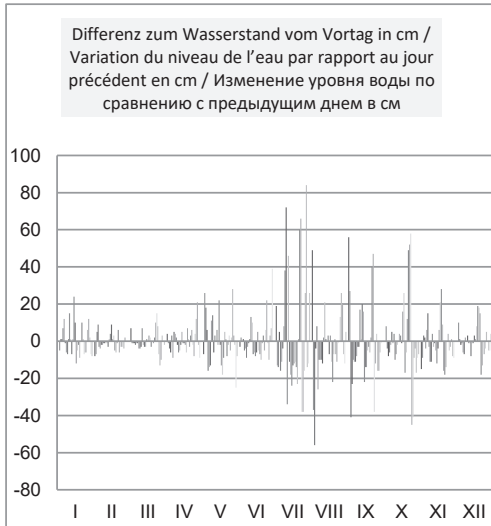
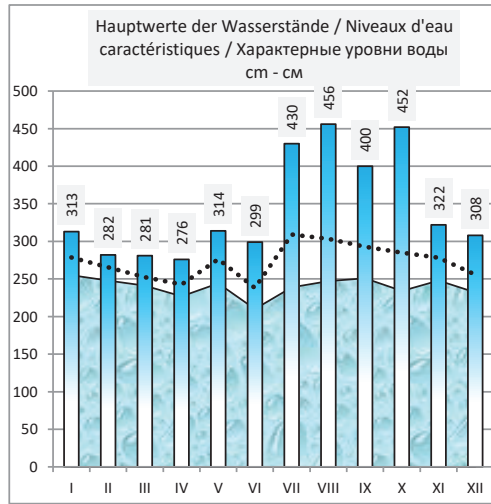
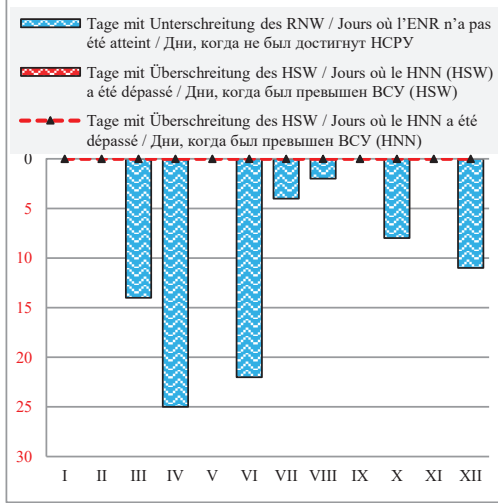
Hydrologische Messstelle Station hydrométrique Водомерный пост	<b>KELHEIM</b>  <b>КЕЛЬХЕЙМ</b>	Beginn der Messungen / Année de construction / Год основания	1938
		Entfernung von Sulina / Distance de Sulina / Расстояние от Сулины km км	2 414,840
		Absoluter Nullpunkt / Cote du «0» absolu / Абсолютная отметка «0» м м	N 337,10
Fläche des Einzugsgebiets / Superficie du bassin hydrographique / Площадь водосборного бассейна km <sup>2</sup> км <sup>2</sup>	22 950	Höhe d. RNW-HSW / Cote de l'ENR-HNN / Отметка НСРУ-ВСУ cm см	250 1981-2010

Hauptwerte der Wasserstände / Niveaux d'eau caractéristiques / Характерные уровни воды cm см						Hauptwerte der Abflüsse / Débits d'eau caractéristiques / Характерные расходы воды m <sup>3</sup> /s м <sup>3</sup> /с					
<b>725</b>	<b>796</b>	<b>729</b>	Maximum / Наивысший (MAX)			<b>1430</b>	<b>2140</b>	<b>1850</b>			
13.06.1965	24.05.1999	25.08.2005				28.03.1988	24.05.1999	25.08.2005			
<b>196</b>	<b>197</b>	<b>192</b>	Minimum / Наинизший (MIN)			<b>92</b>	<b>102</b>	<b>94</b>			
	17.08.1998	25.08.2003				07.03.1963	17.08.1998	25.08.2003			
<b>308</b>	<b>305</b>	<b>296</b>	Mittel / Moyenne / Средний (AVE)			<b>340</b>	<b>339</b>	<b>335</b>			
1938 - 1990	1991 - 2000	2001 - 2010	berücksichtigter Zeitraum / Période de calcul / Период наблюдений			1961 - 1990	1991 - 2000	2001 - 2010			

I	II	III	IV	V	VI	VII	VIII	IX	X	XI	XII	Datum Date Дата	I	II	III	IV	V	VI	VII	VIII	IX	X	XI	XII
261	269	261	254	251	253	296	441	350	261	287	250	1	252	270	246	228	221	223	333	768	484	244	312	216
256	262	260	253	277	255	283	404	377	269	278	260	2	239	253	243	226	284	229	299	640	569	263	287	240
257	267	259	249	295	255	269	348	336	265	281	261	3	241	266	240	218	329	229	263	472	444	254	295	242
258	276	258	243	301	256	274	344	313	257	283	259	4	244	288	237	203	345	232	275	459	379	236	299	236
265	273	256	246	285	251	258	352	303	251	279	258	5	261	281	232	211	304	219	237	482	352	220	289	235
277	269	255	237	271	247	247	326	292	249	285	252	6	291	271	231	191	268	210	211	408	325	216	306	219
276	267	254	242	258	238	243	316	281	254	300	245	7	289	266	228	201	238	189	200	380	294	227	343	205
270	265	250	246	269	235	251	306	273	253	297	247	8	272	261	221	210	265	181	218	361	275	225	337	209
263	264	246	248	283	234	289	296	270	257	286	247	9	257	259	211	215	299	179	315	333	267	234	307	208
264	263	243	246	277	235	361	284	267	247	275	250	10	258	256	203	211	284	183	518	303	259	210	279	216
279	263	250	240	280	248	327	286	284	240	279	249	11	295	257	220	197	292	212	418	306	301	195	290	214
280	262	248	235	280	258	373	307	285	238	276	248	12	298	254	214	186	290	236	552	365	306	189	282	212
273	259	245	233	286	251	362	308	305	238	275	240	13	281	247	209	181	305	218	520	367	357	190	278	192
274	260	242	238	284	245	344	308	321	242	270	239	14	282	248	203	192	302	204	468	366	402	198	268	189
298	264	243	237	306	237	320	311	299	245	258	238	15	343	259	205	190	360	187	399	375	341	206	237	188
308	273	243	236	304	231	307	304	285	244	254	241	16	370	280	203	188	355	174	362	357	306	204	228	194
296	274	246	234	291	236	295	307	271	260	260	242	17	340	282	210	185	320	185	329	364	269	241	241	197
291	277	248	228	273	231	284	296	266	286	281	250	18	326	291	216	173	273	173	300	335	257	308	294	215
289	272	245	235	264	224	270	274	263	269	309	269	19	321	279	209	185	252	158	265	278	250	266	370	262
280	266	245	236	269	214	247	267	257	263	318	287	20	297	262	208	189	263	137	210	258	234	249	394	307
280	265	244	233	270	213	248	268	259	275	302	302	21	298	260	206	182	266	135	211	261	240	279	349	348
290	271	246	236	262	216	308	261	299	324	284	284	22	323	275	210	187	247	141	367	246	342	410	302	299
291	265	256	242	260	211	374	250	346	376	270	271	23	325	260	232	202	241	130	555	217	476	563	266	268
284	262	271	240	263	217	336	249	308	434	270	264	24	309	254	269	196	248	143	446	216	365	746	267	250
278	259	279	232	258	239	298	249	296	389	274	257	25	293	247	288	179	236	191	339	215	333	603	277	233
272	256	272	236	260	238	282	262	300	348	269	253	26	277	240	272	188	241	190	297	246	343	481	264	221
278	252	259	248	288	228	308	288	284	339	266	258	27	293	231	241	216	312	167	367	312	302	454	257	235
290	254	249	269	291	231	392	308	268	335	267	258	28	324	233	216	265	319	173	611	365	263	441	260	235
292		252	267	289	238	378	301	262	318	259	253	29	327		224	259	315	188	569	348	247	395	241	223
285		252	258	264	277	366	289	261	309	250	248	30	311		224	239	250	283	531	315	244	369	217	210
277		250		256		392	294		302		252	31	292		221		231		610	328		350		221
I	II	III	IV	V	VI	VII	VIII	IX	X	XI	XII		I	II	III	IV	V	VI	VII	VIII	IX	X	XI	XII
313	282	281	276	314	299	430	456	400	452	322	308	MAX	370	291	288	265	360	283	611	768	569	746	394	348
278	265	252	243	276	238	309	303	293	285	278	256	AVE	294	262	226	203	282	190	374	356	328	312	288	230
255	248	241	227	244	210	239	247	251	234	248	232	MIN	239	231	203	173	221	130	200	215	234	189	217	188
MIN	211	210		AVE	273	287		MAX	441	456		2014	MIN	130			AVE	279			MAX	768		



	HSW BCU	I	II	III	IV	V	VI	VII	VIII	IX	X	XI	XII	2014
Tage mit Überschreitung des HSW / Jours où le HNN (HSW) a été dépassé / Дни, когда был превышен ВСУ (HSW)	480	0	0	0	0	0	0	0	0	0	0	0	0	0
Tage mit Unterschreitung des RNW / Jours où l'ENR n'a pas été atteint / Дни, когда не был достигнут НСРУ		0	0	14	25	0	22	4	2	0	8	0	11	86
Tage mit Überschreitung des HSW / Jours où le HNN a été dépassé / Дни, когда был превышен ВСУ (HNN)		0	0	0	0	0	0	0	0	0	0	0	0	0

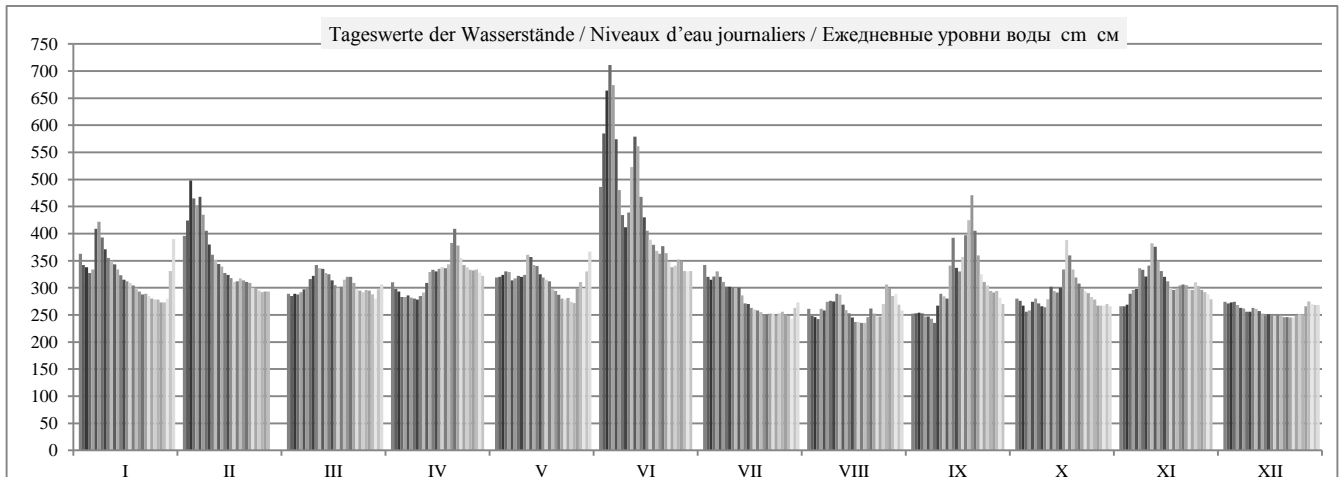


**Deutschland / Allemagne / Германия**

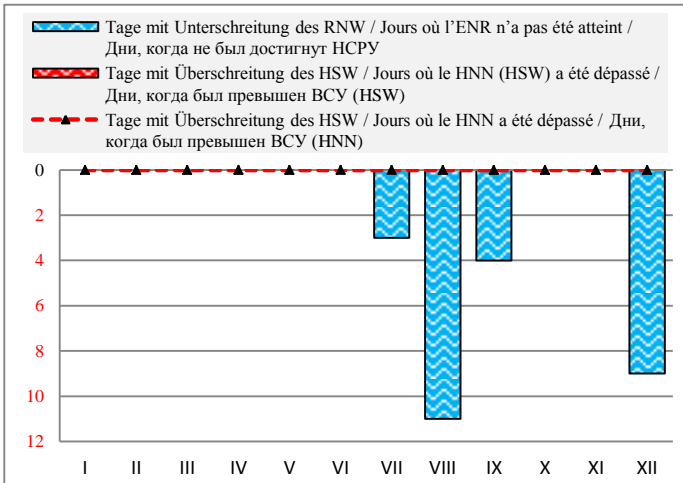
Hydrologische Messstelle Station hydrométrique Водомерный пост	<b>KELHEIM</b>  <b>КЕЛЬХЕЙМ</b>	Beginn der Messungen / Année de construction / Год основания	1938
		Entfernung von Sulina / Distance de Sulina / Расстояние от Сулины km км	2 414,840
		Absoluter Nullpunkt / Cote du «0» absolu / Абсолютная отметка «0» m м	N 337,10
Fläche des Einzugsgebiets / Superficie du bassin hydrographique / Площадь водосборного бассейна km <sup>2</sup> км <sup>2</sup>	22 950	Höhe d. RNW-HSW / Cote de l'ENR-HNN / Отметка НСРУ-НСУ cm см	<b>250</b> 1981-2010

<b>Hauptwerte der Wasserstände / Niveaux d'eau caractéristiques /</b> Характерные уровни воды cm см			<b>Hauptwerte der Abflüsse / Débits d'eau caractéristiques /</b> Характерные расходы воды m <sup>3</sup> /s м <sup>3</sup> /с			
	<b>796</b>	<b>729</b>	Maximum / Наивысший (MAX)			
	24.05.1999	25.08.2005				
	<b>197</b>	<b>192</b>	Minimum / Наинизший (MIN)			
	17.08.1998	25.08.2003				
	<b>305</b>	<b>296</b>	Mittel / Moyenne / Средний (AVE)			
1938 - 1990	1991 - 2000	2001 - 2010	berücksichtigter Zeitraum / Période de calcul / Период наблюдений		... - 1990	1991 - 2000
					2001 - 2010	

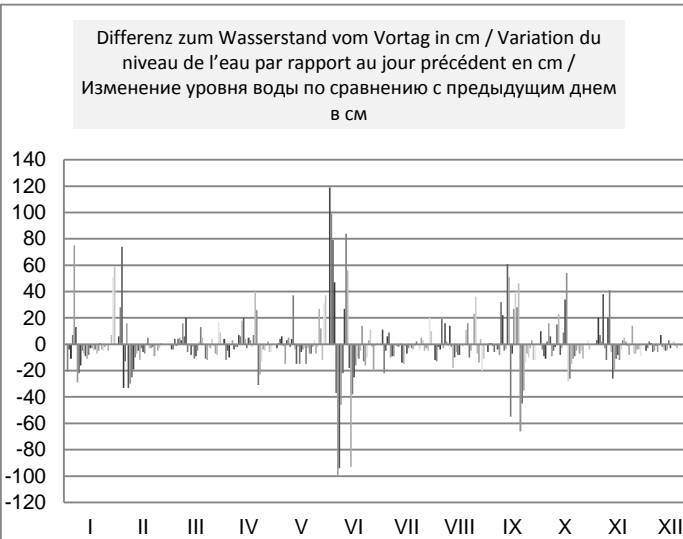
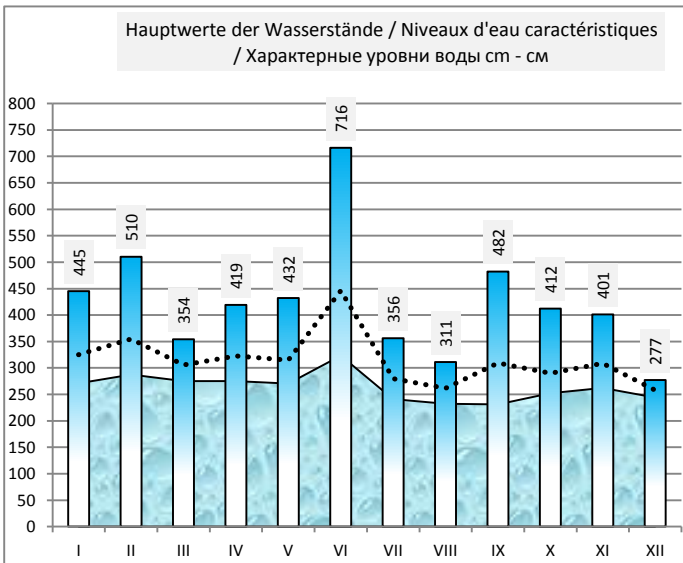
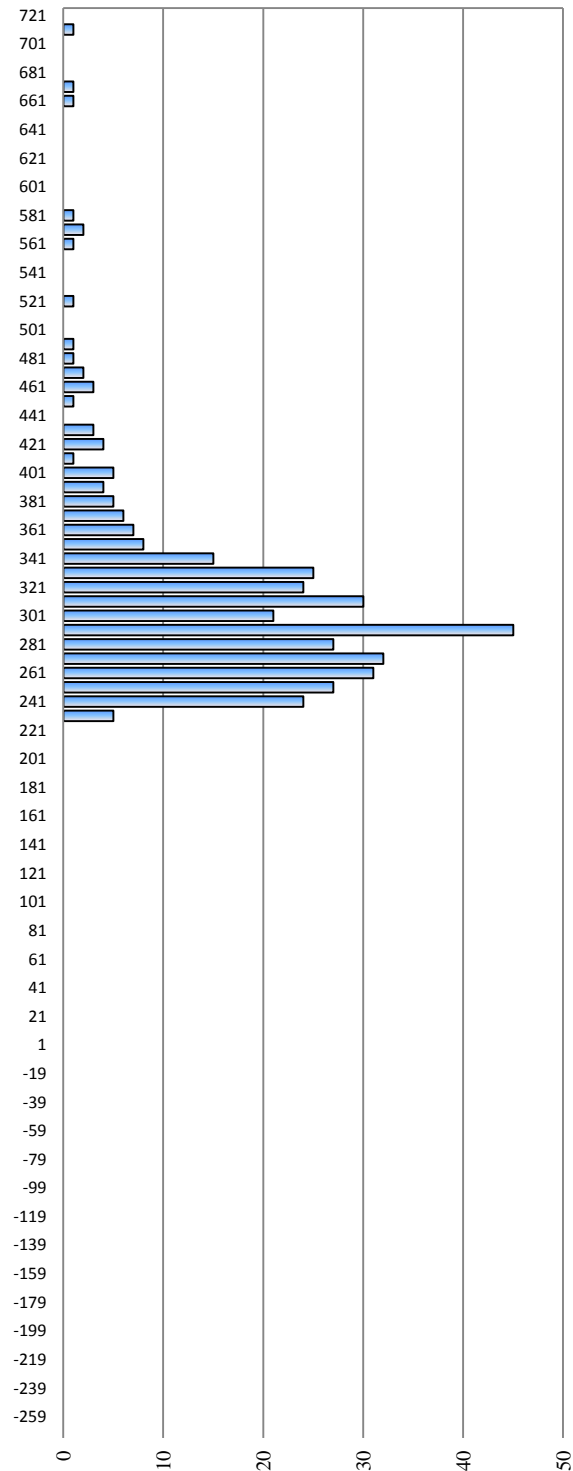
I	II	III	IV	V	VI	VII	VIII	IX	X	XI	XII	Datum Date Дата	I	II	III	IV	V	VI	VII	VIII	IX	X	XI	XII
363	396	289	310	319	486	342	261	252	280	266	274	1												
342	424	285	298	320	585	320	248	253	276	266	271	2												
338	498	289	293	324	664	315	246	254	267	269	273	3												
327	465	288	283	330	711	321	242	253	256	289	274	4												
334	452	292	283	329	674	330	261	247	258	296	268	5												
409	468	297	286	314	574	320	258	247	274	298	263	6												
422	435	300	282	317	480	311	274	243	280	336	262	7												
393	405	316	280	322	434	302	276	235	271	333	256	8												
371	380	322	278	320	412	302	275	267	266	321	256	9												
355	361	342	285	324	439	301	289	289	264	341	263	10												
350	351	336	291	361	523	299	287	284	279	382	261	11												
343	344	335	309	357	579	300	269	280	302	376	257	12												
334	339	327	329	342	561	286	259	341	294	350	252	13												
323	327	325	333	340	468	271	253	392	291	331	248	14												
315	324	314	330	325	430	270	245	337	300	320	251	15												
312	318	305	335	319	405	263	237	330	334	312	248	16												
309	311	300	338	315	389	260	237	357	388	300	248	17												
304	312	302	336	312	379	258	235	397	360	296	250	18												
300	317	315	343	297	368	255	235	425	334	299	249	19												
293	314	320	383	294	363	251	246	471	319	304	246	20												
288	311	320	409	287	377	250	262	405	308	306	246	21												
289	309	309	378	280	364	252	252	360	299	305	245	22												
285	300	297	355	278	348	252	247	325	294	297	245	23												
280	300	295	342	281	338	248	247	311	290	296	249	24												
278	295	292	338	274	341	253	270	304	283	310	251	25												
278	292	296	333	272	352	256	306	294	278	303	251	26												
273	293	295	332	299	350	251	299	291	267	296	266	27												
273	293	288	334	311	331	248	285	294	267	292	275	28												
280		280	328	299	330	243	289	282	267	288	270	29												
331		297	322	330	331	263	269	270	270	279	268	30												
390		306	367	273	258	266	268	268	266	268	268	31												
I	II	III	IV	V	VI	VII	VIII	IX	X	XI	XII		I	II	III	IV	V	VI	VII	VIII	IX	X	XI	XII
445	510	354	419	432	716	356	311	482	412	401	277	MAX												
325	355	306	323	315	446	280	262	310	290	309	258	AVE												
271	287	275	270	323	241	232	231	252	262	244	244	MIN												
MIN	235	231	7.9.13	AVE	314	284	4.6.13	MAX	711	716	2013		MIN					AVE				MAX		



	HSW BCU	I	II	III	IV	V	VI	VII	VIII	IX	X	XI	XII	2013
Tage mit Überschreitung des HSW / Jours où le HNN (HSW) a été dépassé / Дни, когда был превышен BCU (HSW)		0	0	0	0	0	0	0	0	0	0	0	0	0
Tage mit Unterschreitung des RNW / Jours où l'ENR n'a pas été atteint / Дни, когда не был достигнут НСРУ		0	0	0	0	0	0	3	11	4	0	0	9	27
Tage mit Überschreitung des HSW / Jours où le HNN a été dépassé / Дни, когда был превышен BCU (HNN)		0	0	0	0	0	0	0	0	0	0	0	0	0



Häufigkeit der Wasserstände in einem Jahr / Fréquence des niveaux de l'eau pendant une année / Повторяемость уровней воды в течение года

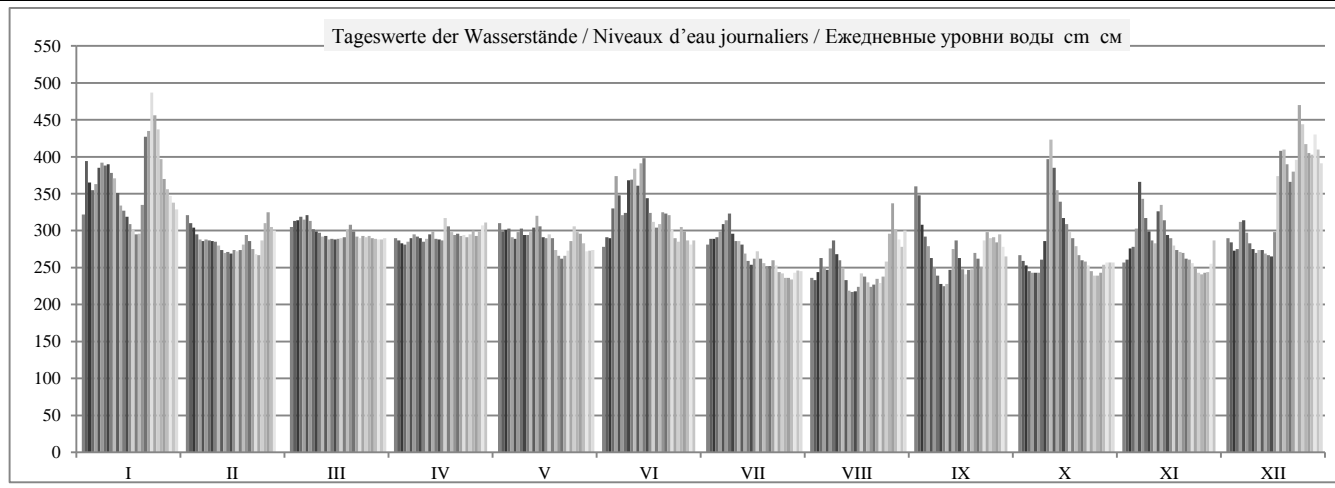


**Deutschland / Allemagne / Германия**

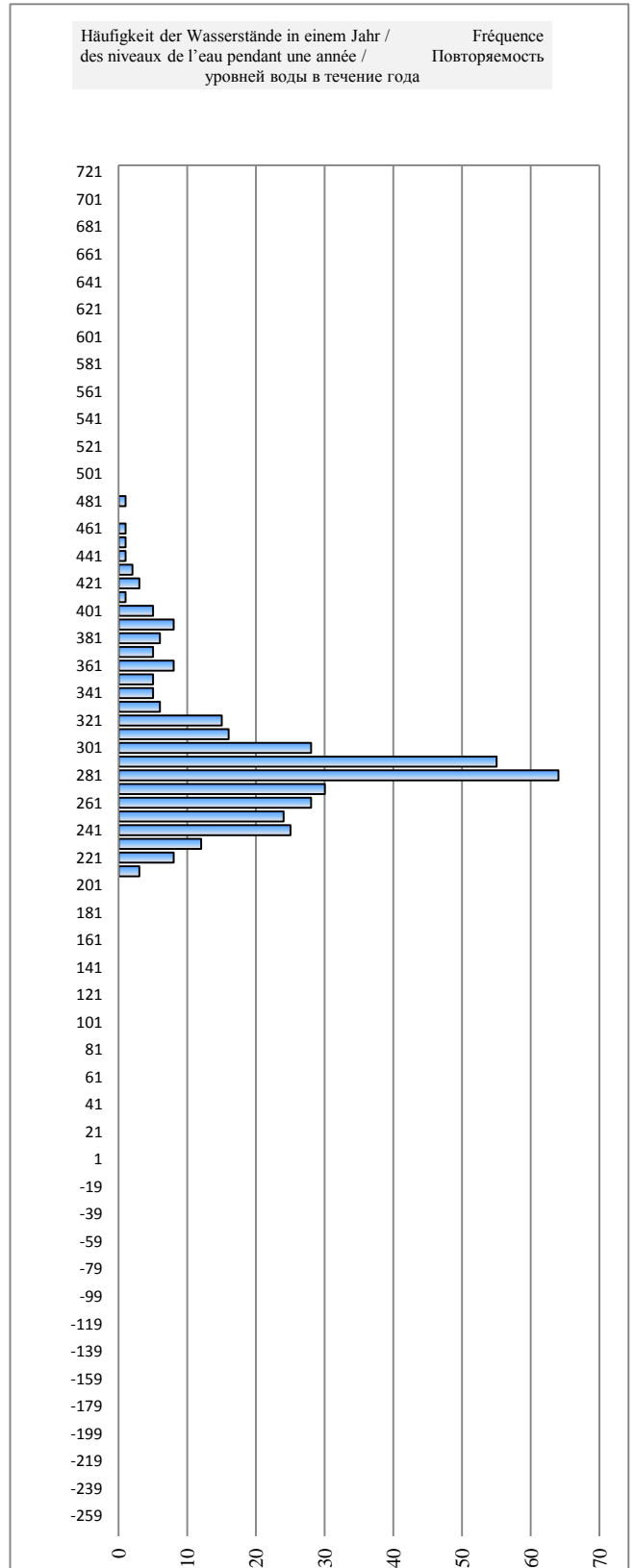
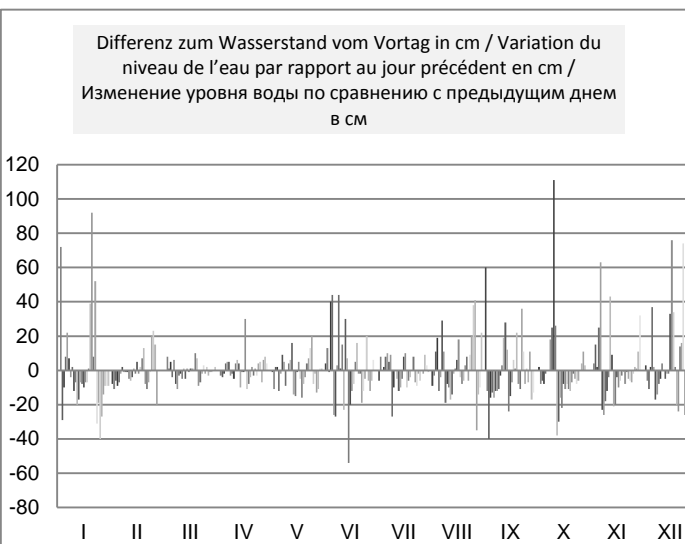
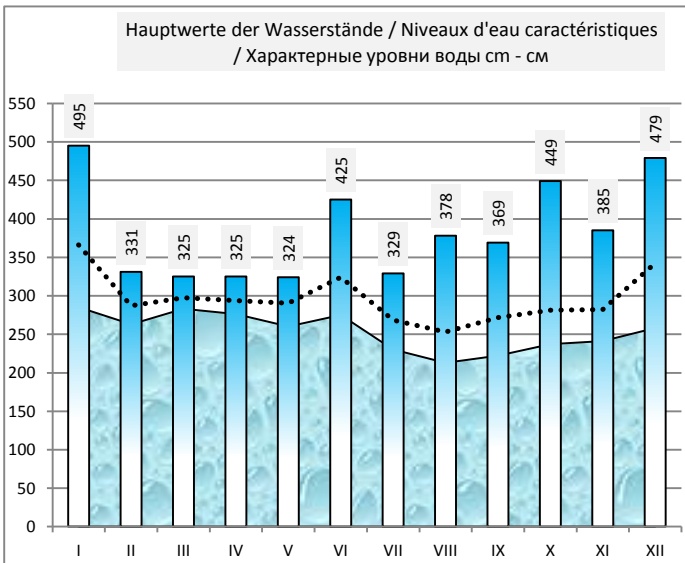
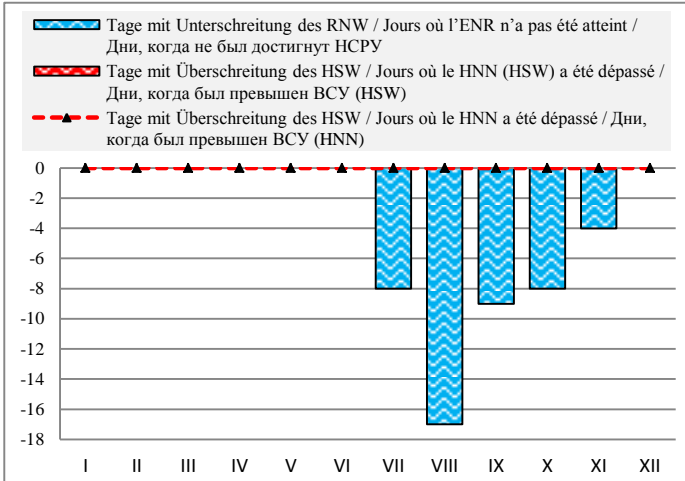
Hydrologische Messstelle Station hydrométrique Водомерный пост	<b>KELHEIM</b>	Beginn der Messungen / Année de construction / Год основания	1938
	Fläche des Einzugsgebiets / Superficie du bassin hydrographique / Площадь водосборного бассейна km <sup>2</sup> км <sup>2</sup>	<b>КЕЛЬХЕЙМ</b>	Entfernung von Sulina / Distance de Sulina / Расстояние от Сулины km км
22 950		Höhe d. RNW-HSW / Cote de l'ENR-HNN / Отметка НСРУ-НСУ cm см	<b>250</b> 1981-2010
		Absoluter Nullpunkt / Cote du «0» absolu / Абсолютная отметка «0» m м	N 337,10

<b>Hauptwerte der Wasserstände / Niveaux d'eau caractéristiques /</b> Характерные уровни воды cm см			<b>Hauptwerte der Abflüsse / Débits d'eau caractéristiques /</b> Характерные расходы воды m <sup>3</sup> /s м <sup>3</sup> /с			
	<b>796</b>	<b>729</b>	Maximum / Наивысший (MAX)			
	24.05.1999	25.08.2005				
	<b>197</b>	<b>192</b>	Minimum / Наинизший (MIN)			
	17.08.1998	25.08.2003				
	<b>305</b>	<b>296</b>	Mittel / Moyenne / Средний (AVE)			
1938 - 1990	1991 - 2000	2001 - 2010	berücksichtigter Zeitraum / Période de calcul / Период наблюдений		... - 1990	1991 - 2000
					2001 - 2010	

I	II	III	IV	V	VI	VII	VIII	IX	X	XI	XII	Datum Date Дата	I	II	III	IV	V	VI	VII	VIII	IX	X	XI	XII
322	321	305	290	310	278	281	236	360	267	257	290	1												
394	310	313	287	299	291	289	233	348	259	261	284	2												
365	304	314	283	301	290	289	244	308	253	276	273	3												
355	295	319	281	303	330	291	263	292	245	278	275	4												
363	288	315	285	291	374	299	251	279	243	303	312	5												
385	286	321	290	289	348	309	247	263	243	366	314	6												
392	288	313	295	298	321	314	276	251	243	343	297	7												
388	287	302	292	303	324	323	287	239	261	317	283	8												
390	286	299	290	294	368	296	268	228	286	299	275	9												
378	285	297	285	294	369	286	260	225	397	287	270	10												
371	280	292	289	298	384	286	250	228	423	283	274	11												
351	274	293	295	304	361	281	233	247	385	326	274	12												
334	270	288	299	320	391	269	219	275	355	335	269	13												
327	271	289	289	306	398	259	217	287	339	314	267	14												
319	269	288	288	291	344	254	218	263	317	294	265	15												
309	274	289	287	290	324	262	224	248	309	290	298	16												
302	272	290	317	295	312	272	242	241	298	280	374	17												
295	274	291	306	290	304	262	238	247	290	274	408	18												
296	281	301	298	274	309	256	230	248	279	271	410	19												
335	294	308	294	266	325	252	224	270	267	270	390	20												
427	286	299	296	262	323	252	227	262	260	262	366	21												
435	275	292	293	266	321	260	235	251	258	261	380	22												
487	268	290	294	273	302	253	229	287	253	256	396	23												
456	267	293	291	286	290	244	238	298	245	250	470	24												
437	287	291	295	306	285	242	258	290	239	243	444	25												
397	310	293	300	298	305	236	296	291	239	241	417	26												
370	325	290	293	296	299	236	337	284	243	243	405	27												
356	305	289	299	283	287	234	302	295	254	244	403	28												
347	300	288	307	272	281	243	288	278	257	255	430	29												
338		288	311	273	287	246	278	265	257	287	410	30												
329		290		274		245	300		257		391	31												
I	II	III	IV	V	VI	VII	VIII	IX	X	XI	XII		I	II	III	IV	V	VI	VII	VIII	IX	X	XI	XII
495	331	325	325	324	425	329	378	369	449	385	479	MAX												
366	287	298	294	290	324	268	253	272	281	282	342	AVE												
285	263	283	276	260	275	230	213	222	237	241	258	MIN												
MIN	217	213	13.8.12	AVE	297	283	23.1.12	MAX	487	495	2012		MIN				AVE					MAX		



	HSW BCU	I	II	III	IV	V	VI	VII	VIII	IX	X	XI	XII	2012
Tage mit Überschreitung des HSW / Jours où le HNN (HSW) a été dépassé / Дни, когда был превышен BCU (HSW)		0	0	0	0	0	0	0	0	0	0	0	0	0
Tage mit Unterschreitung des RNW / Jours où l'ENR n'a pas été atteint / Дни, когда не был достигнут НСПУ		0	0	0	0	0	0	-8	-17	-9	-8	-4	0	-46
Tage mit Überschreitung des HSW / Jours où le HNN a été dépassé / Дни, когда был превышен BCU (HNN)		0	0	0	0	0	0	0	0	0	0	0	0	0



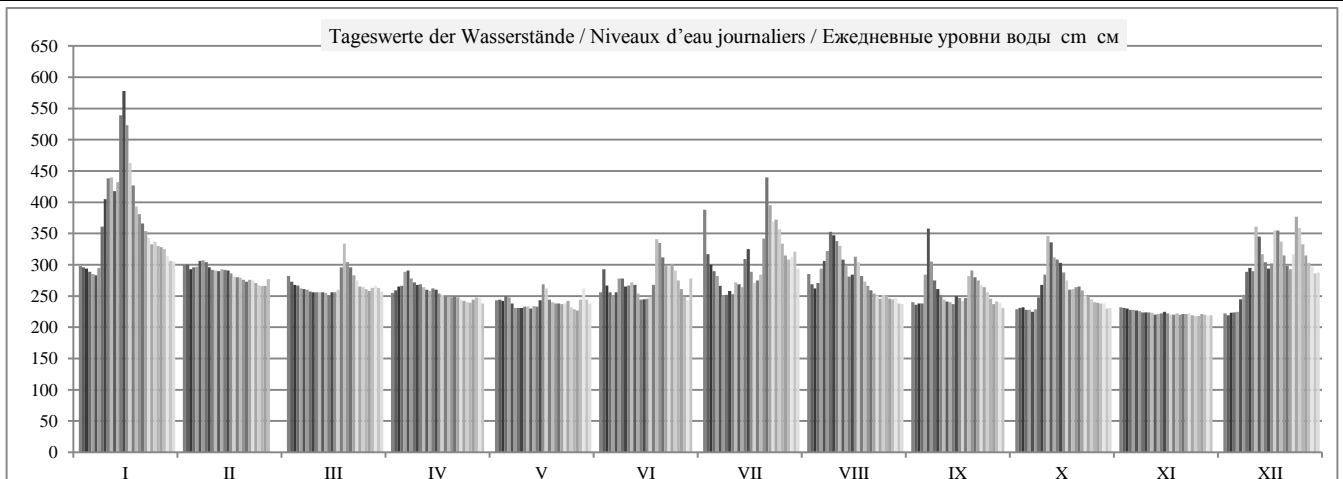


**Deutschland / Allemagne / Германия**

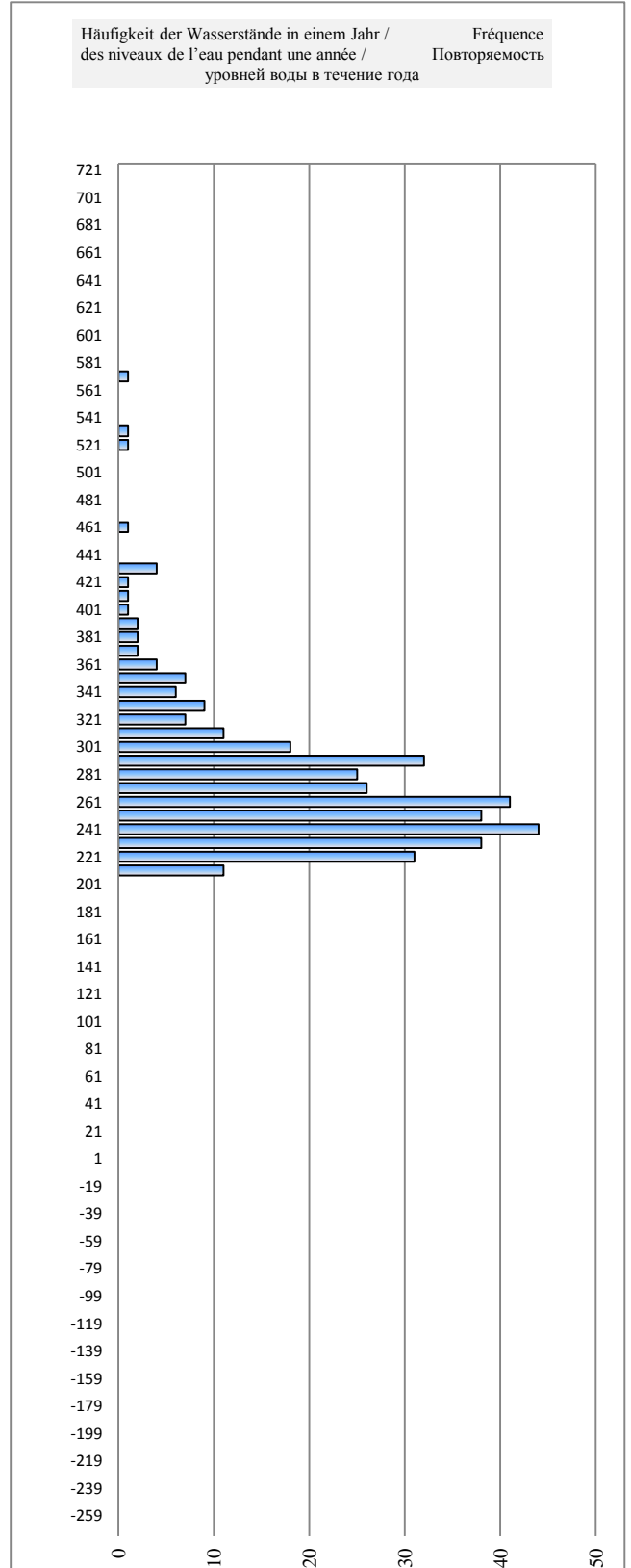
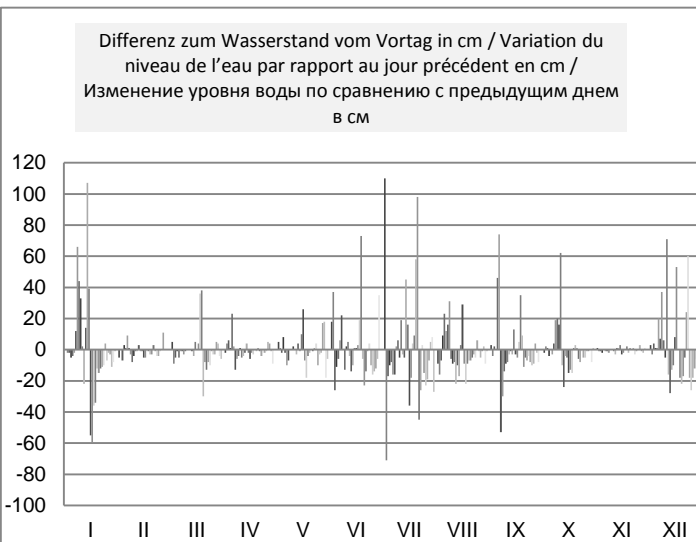
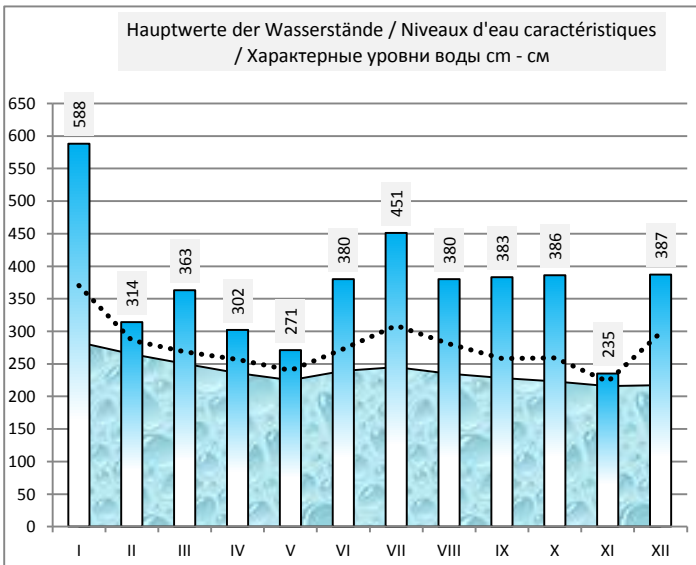
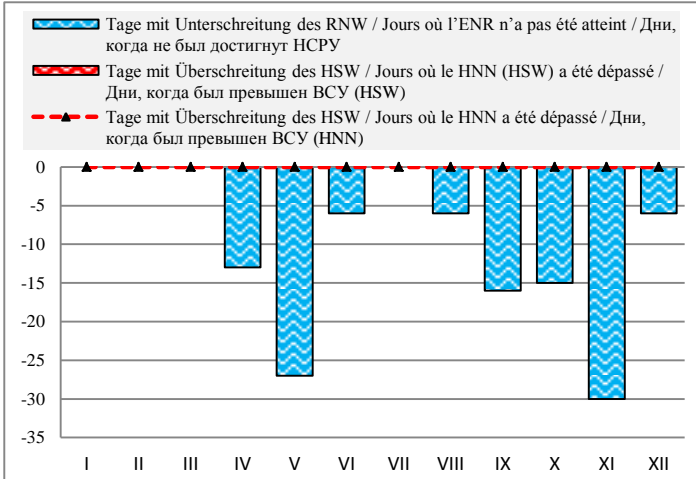
Hydrologische Messstelle Station hydrométrique Водомерный пост	<b>KELHEIM</b>		Beginn der Messungen / Année de construction / Год основания		1938		
	KELHEIM		Entfernung von Sulina / Distance de Sulina / Расстояние от Сулины km км		2 414,840		
22 950			Absoluter Nullpunkt / Cote du «0» absolu / Абсолютная отметка «0» m м		N	337,10	
Fläche des Einzugsgebiets / Superficie du bassin hydrographique / Площадь водосборного бассейна km <sup>2</sup> км <sup>2</sup>				Höhe d. RNW-HSW / Cote de l'ENR-HNN / Отметка НСРУ-НСУ cm см		250	1981-2010

<b>Hauptwerte der Wasserstände / Niveaux d'eau caractéristiques / Характерные уровни воды cm см</b>			<b>Hauptwerte der Abflüsse / Débits d'eau caractéristiques / Характерные расходы воды m<sup>3</sup>/s м<sup>3</sup>/с</b>				
	<b>796</b>	<b>729</b>	<b>Maximum / Наивысший (MAX)</b>				
	24.05.1999	25.08.2005					
	<b>197</b>	<b>192</b>	<b>Minimum / Наинизший (MIN)</b>				
	17.08.1998	25.08.2003					
	<b>305</b>	<b>296</b>	<b>Mittel / Moyenne / Средний (AVE)</b>				
1938 - 1990	1991 - 2000	2001 - 2010	berücksichtigter Zeitraum / Période de calcul / Период наблюдений		... - 1990	1991 - 2000	2001 - 2010

I	II	III	IV	V	VI	VII	VIII	IX	X	XI	XII	Datum	I	II	III	IV	V	VI	VII	VIII	IX	X	XI	XII
												Date												
298	300	282	255	243	256	388	285	240	229	232	222	1												
296	300	273	259	244	293	317	269	236	231	231	219	2												
294	293	268	265	242	267	300	262	238	232	230	223	3												
289	296	267	266	250	256	290	271	238	228	228	224	4												
285	297	262	289	248	250	282	294	284	228	228	225	5												
283	306	261	291	238	256	266	306	358	225	227	245	6												
295	307	260	278	231	278	250	322	305	229	226	252	7												
361	304	257	272	231	278	252	353	275	248	224	289	8												
405	296	256	268	231	265	258	347	261	268	224	295	9												
438	292	256	269	233	267	253	338	252	284	224	290	10												
440	291	256	264	233	272	272	330	244	346	223	361	11												
418	290	256	260	230	268	269	308	241	336	220	345	12												
432	293	255	258	234	254	264	298	240	312	221	317	13												
539	292	251	262	233	244	309	281	237	308	222	304	14												
578	291	256	260	243	245	325	284	250	303	225	294	15												
523	286	256	254	269	246	289	313	247	288	222	302	16												
463	281	260	252	262	249	271	304	242	275	220	355	17												
427	280	296	249	244	268	275	282	247	260	220	355	18												
393	279	334	249	240	341	284	273	282	261	222	337	19												
381	276	304	248	238	335	342	266	291	264	220	315	20												
366	273	296	249	238	312	440	259	280	265	221	298	21												
354	276	283	248	237	298	395	254	275	259	221	293	22												
343	275	275	244	238	297	369	251	268	251	222	317	23												
333	271	265	242	242	301	372	246	264	250	219	377	24												
337	267	264	240	232	291	357	252	256	245	218	359	25												
330	266	261	239	229	275	334	251	246	240	218	333	26												
328	266	258	244	227	261	315	246	237	239	221	315	27												
325	277	263	248	244	249	308	245	241	238	220	303	28												
314		267	247	262	243	313	247	239	238	218	297	29												
306		263	238	244	278	321	238	231	230	219	286	30												
305		257		238		294	237		231		288	31												
I	II	III	IV	V	VI	VII	VIII	IX	X	XI	XII		I	II	III	IV	V	VI	VII	VIII	IX	X	XI	XII
588	314	363	302	271	380	451	380	383	386	235	387	MAX												
370	286	268	257	240	273	309	281	258	259	223	298	AVE												
283	265	250	236	225	239	245	235	228	223	216	217	MIN												
MIN	218	216	29.11.11	AVE	277	272	15.1.11	MAX	578	588	2011		MIN				AVE					MAX		



	HSW BCU	I	II	III	IV	V	VI	VII	VIII	IX	X	XI	XII	2011
Tage mit Überschreitung des HSW / Jours où le HNN (HSW) a été dépassé / Дни, когда был превышен BCU (HSW)		0	0	0	0	0	0	0	0	0	0	0	0	0
Tage mit Unterschreitung des RNW / Jours où l'ENR n'a pas été atteint / Дни, когда не был достигнут НСРУ		0	0	0	-13	-27	-6	0	-6	-16	-15	-30	-6	-119
Tage mit Überschreitung des HSW / Jours où le HNN a été dépassé / Дни, когда был превышен BCU (HNN)		0	0	0	0	0	0	0	0	0	0	0	0	0

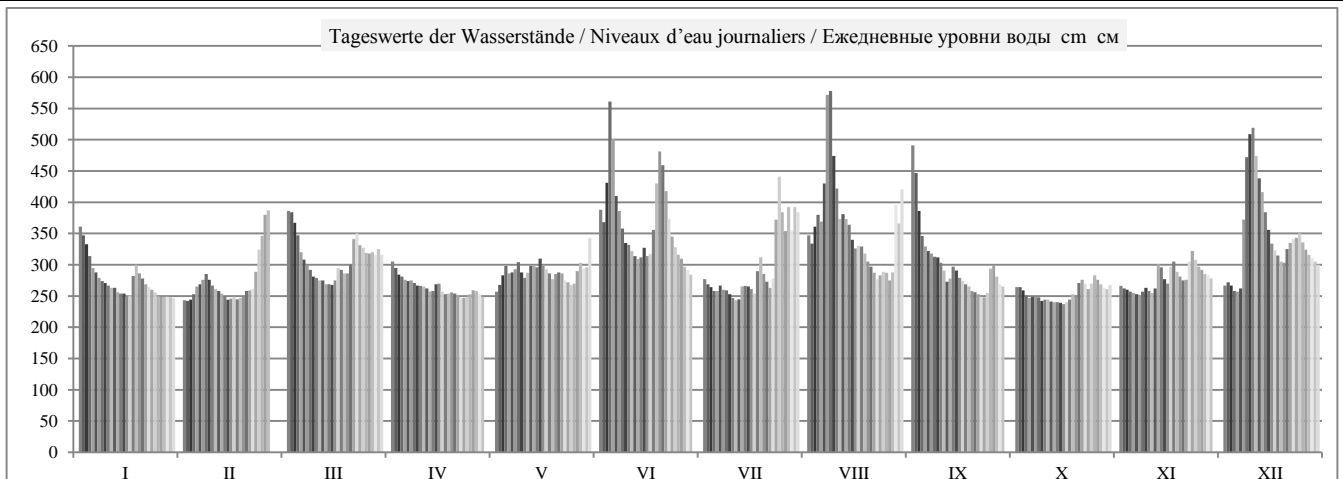


**Deutschland / Allemagne / Германия**

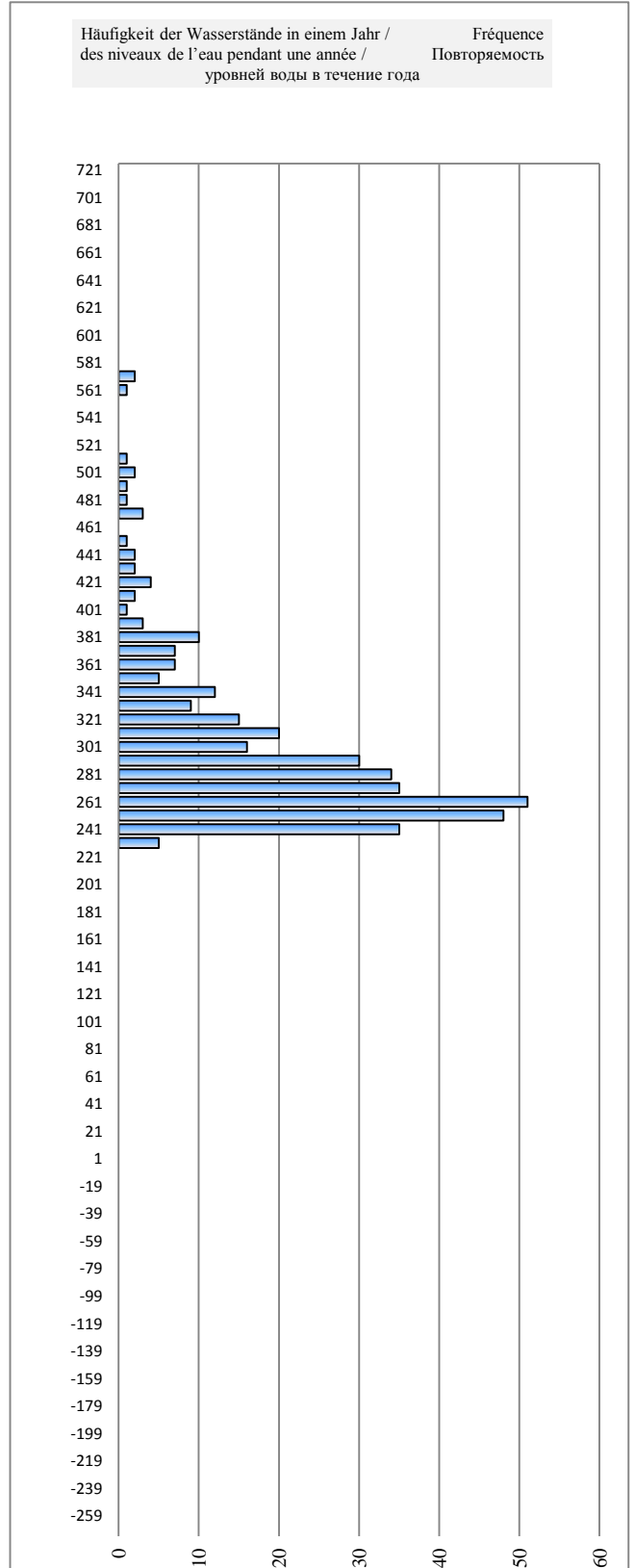
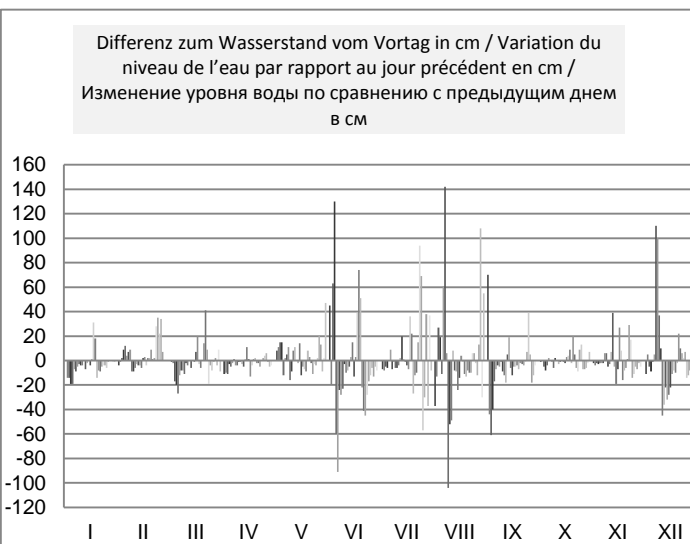
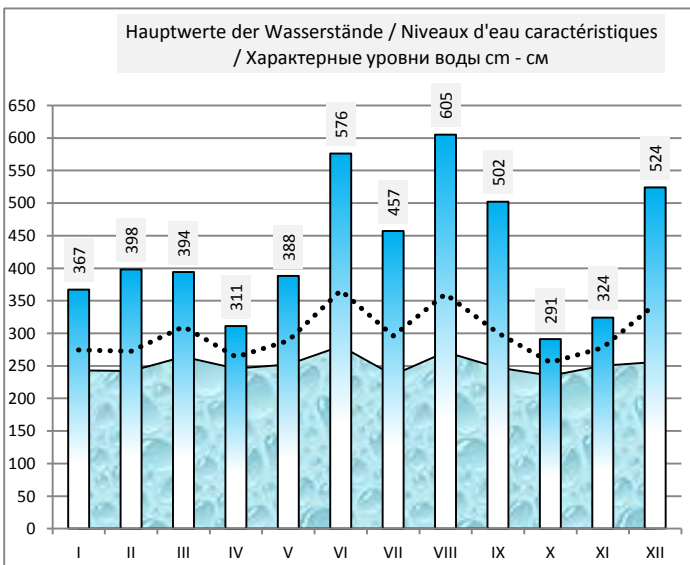
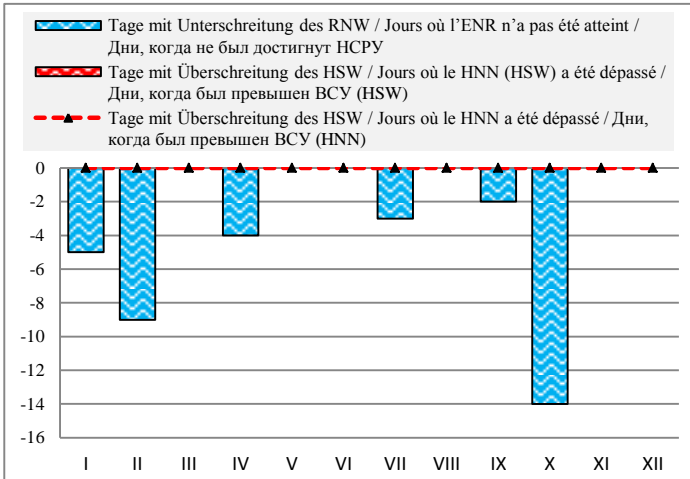
Hydrologische Messstelle Station hydrométrique Водомерный пост	<b>KELHEIM</b>	Beginn der Messungen / Année de construction / Год основания	1938
	Fläche des Einzugsgebiets / Superficie du bassin hydrographique / Площадь водосборного бассейна km <sup>2</sup> км <sup>2</sup>	<b>КЕЛЬХЕЙМ</b>	Entfernung von Sulina / Distance de Sulina / Расстояние от Сулины km км
22 950		Höhe d. RNW-HSW / Cote de l'ENR-HNN / Отметка НСРУ-НСУ cm см	<b>250</b> 1981-2010
		Absoluter Nullpunkt / Cote du «0» absolu / Абсолютная отметка «0» m м	N 337,10

Hauptwerte der Wasserstände / Niveaux d'eau caractéristiques / Характерные уровни воды cm см			Hauptwerte der Abflüsse / Débits d'eau caractéristiques / Характерные расходы воды m <sup>3</sup> /s м <sup>3</sup> /с			
	<b>796</b>	<b>729</b>	Maximum / Наивысший (MAX)			
	24.05.1999	25.08.2005				
	<b>197</b>	<b>192</b>	Minimum / Наинизший (MIN)			
	17.08.1998	25.08.2003				
	<b>305</b>	<b>296</b>	Mittel / Moyenne / Средний (AVE)			
1938 - 1990	1991 - 2000	2001 - 2010	berücksichtigter Zeitraum / Période de calcul / Период наблюдений		... - 1990	1991 - 2000
					2001 - 2010	

I	II	III	IV	V	VI	VII	VIII	IX	X	XI	XII	Datum Date Дата	I	II	III	IV	V	VI	VII	VIII	IX	X	XI	XII
361	243	386	305	257	388	277	347	491	264	266	267	1												
347	242	384	295	268	368	269	334	447	264	262	272	2												
333	244	367	284	283	431	264	361	386	259	260	267	3												
314	253	347	281	298	561	258	380	346	251	257	258	4												
295	265	320	276	286	501	258	369	329	247	255	257	5												
288	269	308	274	288	410	267	430	322	249	253	262	6												
279	276	300	275	293	386	260	572	318	249	251	372	7												
274	285	292	271	304	358	259	578	313	248	257	472	8												
271	276	281	267	288	335	253	474	312	242	263	509	9												
267	267	279	266	279	332	247	422	303	244	258	519	10												
263	261	275	265	287	322	243	373	291	244	255	474	11												
263	258	275	262	298	314	245	381	273	241	262	438	12												
256	254	269	257	298	309	265	373	278	240	301	416	13												
254	250	269	258	296	312	266	364	297	240	296	384	14												
254	244	268	269	310	327	265	340	291	239	277	356	15												
250	246	275	270	298	314	261	326	279	237	270	334	16												
251	249	295	257	293	317	254	330	274	240	297	323	17												
282	245	292	253	286	356	290	329	269	244	305	315	18												
300	247	286	254	277	430	312	318	265	253	289	305	19												
286	249	286	256	285	481	285	305	258	251	281	303	20												
278	258	300	254	288	459	273	297	256	271	275	325	21												
269	259	341	252	286	418	263	287	253	276	276	335	22												
264	261	350	247	275	373	278	277	249	270	305	341	23												
260	289	331	247	272	345	372	283	248	261	322	343	24												
256	324	327	249	268	328	441	289	255	270	308	350	25												
250	346	319	253	270	316	384	287	294	283	297	336	26												
249	380	318	259	290	310	354	275	299	276	292	324	27												
249	387	320	258	303	297	392	288	281	269	285	316	28												
249		316	253	294	292	355	396	269	263	283	311	29												
248		325	249	296	284	392	366	265	261	278	305	30												
247		316		343		384	421		268		300	31												
I	II	III	IV	V	VI	VII	VIII	IX	X	XI	XII		I	II	III	IV	V	VI	VII	VIII	IX	X	XI	XII
367	398	394	311	388	576	457	605	502	291	324	524	MAX												
274	272	310	264	289	366	296	360	300	255	278	345	AVE												
243	242	264	246	252	280	236	271	247	235	250	256	MIN												
MIN	237	235	16.10.10	AVE	301	306	7.8.10	MAX	578	605	2010		MIN				AVE					MAX		



	HSW BCU	I	II	III	IV	V	VI	VII	VIII	IX	X	XI	XII	2010
Tage mit Überschreitung des HSW / Jours où le HNN (HSW) a été dépassé / Дни, когда был превышен BCU (HSW)		0	0	0	0	0	0	0	0	0	0	0	0	0
Tage mit Unterschreitung des RNW / Jours où l'ENR n'a pas été atteint / Дни, когда не был достигнут НСРУ		-5	-9	0	-4	0	0	-3	0	-2	-14	0	0	-37
Tage mit Überschreitung des HSW / Jours où le HNN a été dépassé / Дни, когда был превышен BCU (HNN)		0	0	0	0	0	0	0	0	0	0	0	0	0

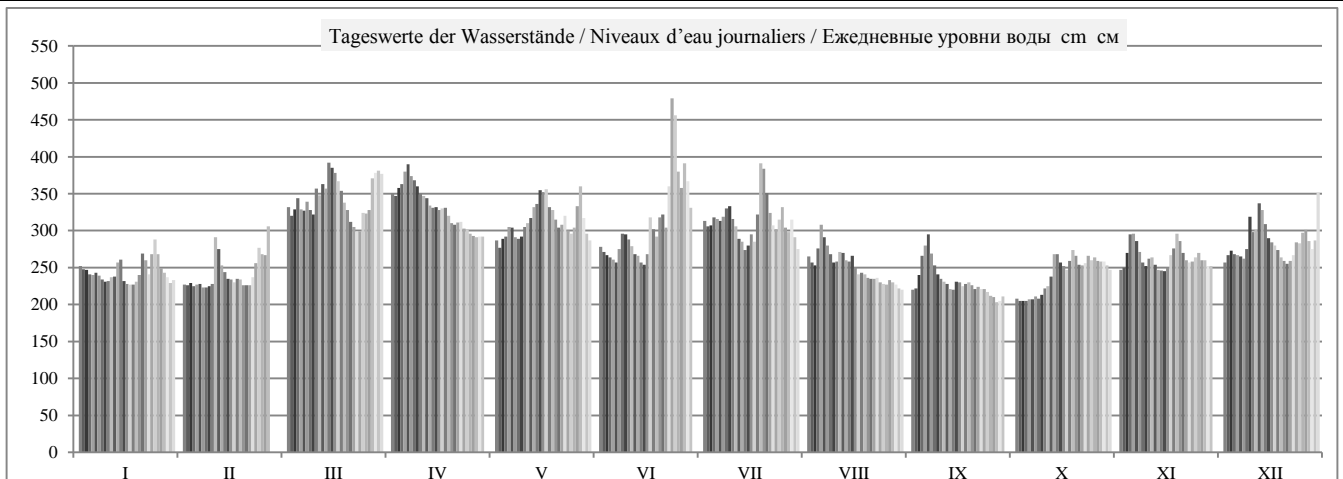


**Deutschland / Allemagne / Германия**

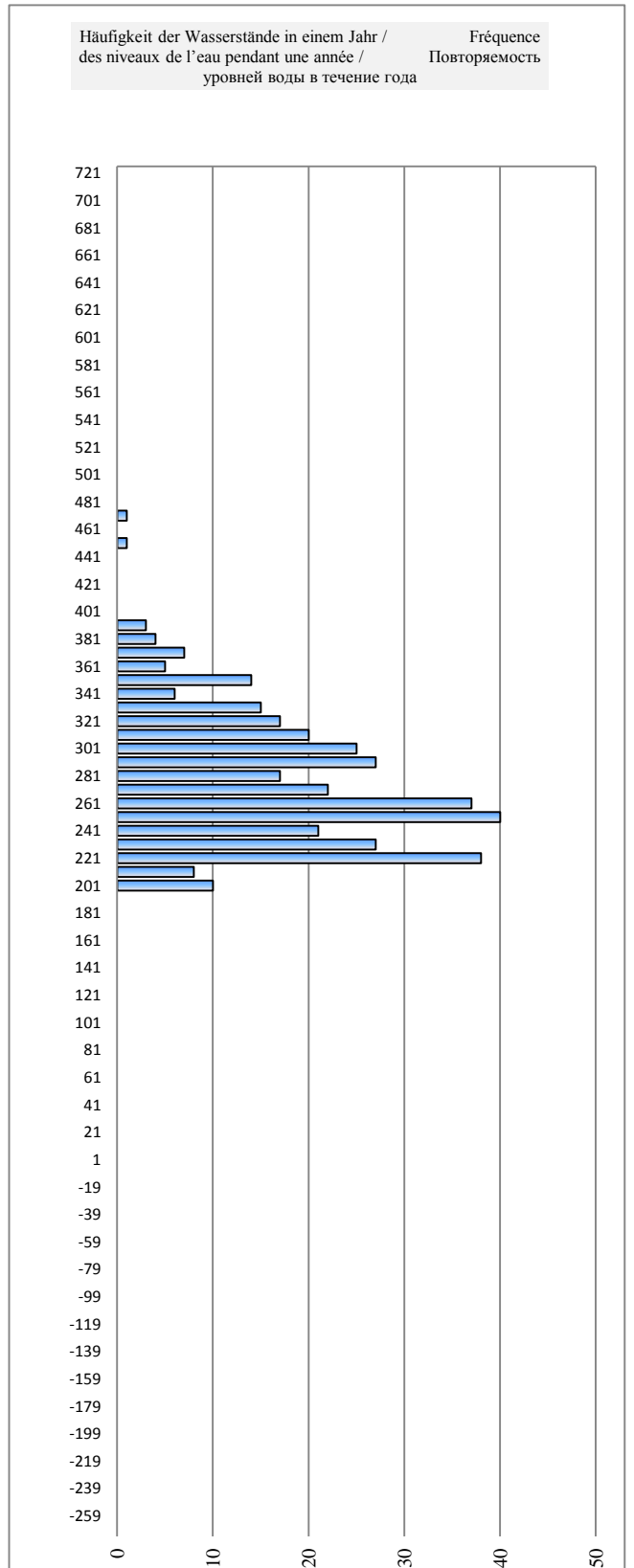
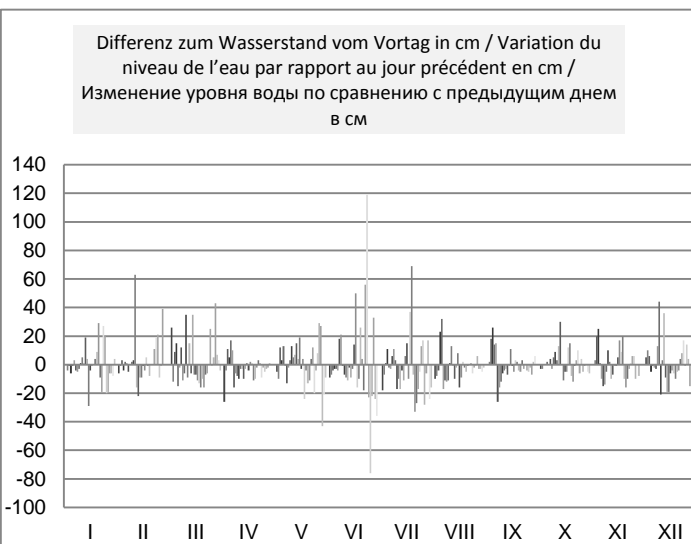
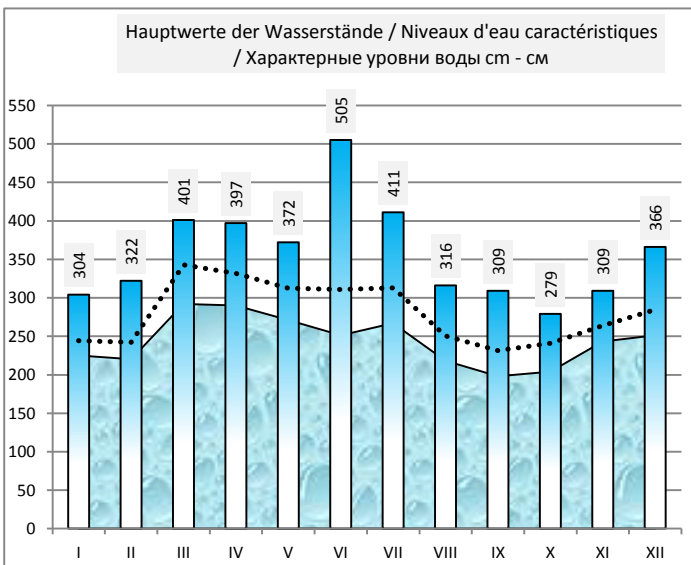
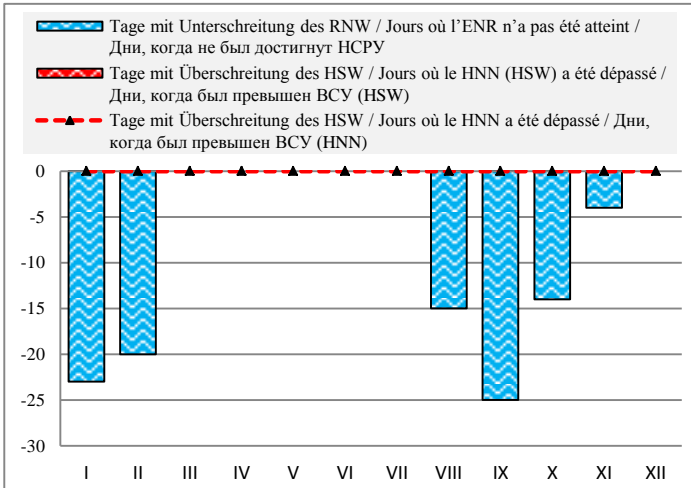
Hydrologische Messstelle Station hydrométrique Водомерный пост	<b>KELHEIM</b>	Beginn der Messungen / Année de construction / Год основания	1938
	Fläche des Einzugsgebiets / Superficie du bassin hydrographique / Площадь водосборного бассейна km <sup>2</sup> км <sup>2</sup>	<b>КЕЛЬХЕЙМ</b>	Entfernung von Sulina / Distance de Sulina / Расстояние от Сулины km км
22 950		Höhe d. RNW-HSW / Cote de l'ENR-HNN / Отметка НСРУ-НСУ cm см	<b>250</b> 1981-2010
		Absoluter Nullpunkt / Cote du «0» absolu / Абсолютная отметка «0» m м	N 337,10

Hauptwerte der Wasserstände / Niveaux d'eau caractéristiques / Характерные уровни воды cm см			Hauptwerte der Abflüsse / Débits d'eau caractéristiques / Характерные расходы воды m <sup>3</sup> /s м <sup>3</sup> /с			
	<b>796</b>	<b>729</b>	Maximum / Наивысший (MAX)			
	24.05.1999	25.08.2005				
	<b>197</b>	<b>192</b>	Minimum / Наинизший (MIN)			
	17.08.1998	25.08.2003				
	<b>305</b>	<b>296</b>	Mittel / Moyenne / Средний (AVE)			
1938 - 1990	1991 - 2000	2001 - 2010	berücksichtigter Zeitraum / Période de calcul / Период наблюдений		... - 1990	1991 - 2000
					2001 - 2010	

I	II	III	IV	V	VI	VII	VIII	IX	X	XI	XII	Datum Date Дата		I	II	III	IV	V	VI	VII	VIII	IX	X	XI	XII
252	227	332	351	287	278	313	265	220	208	247	257	1													
248	226	320	347	277	271	306	257	222	205	250	267	2													
247	229	329	358	289	267	307	253	240	205	270	273	3													
241	225	344	363	292	264	318	276	266	205	295	268	4													
240	227	329	380	305	261	316	308	280	207	296	267	5													
243	228	327	390	304	257	313	291	295	207	286	265	6													
239	223	339	374	291	275	319	280	269	211	271	262	7													
234	223	328	368	289	296	330	268	253	208	257	275	8													
231	225	322	360	292	295	333	257	241	213	252	319	9													
232	228	357	350	305	288	316	258	235	222	262	298	10													
237	291	348	347	310	279	306	271	231	225	264	301	11													
238	275	363	344	317	268	289	270	228	238	254	337	12													
257	253	357	334	332	266	285	260	221	268	247	328	13													
261	244	392	331	336	257	274	258	220	268	246	309	14													
232	235	385	332	355	254	280	266	231	257	245	290	15													
228	234	378	328	352	268	295	250	230	252	250	284	16													
227	230	367	330	356	318	285	241	225	247	267	280	17													
227	235	354	331	332	302	322	243	228	259	276	274	18													
231	234	338	320	328	292	391	241	230	274	296	264	19													
240	226	328	310	315	318	384	236	226	266	286	259	20													
269	226	312	308	304	322	351	235	221	254	270	255	21													
260	226	305	311	308	304	324	235	224	253	260	259	22													
241	237	299	312	320	360	307	236	221	256	257	267	23													
268	256	299	303	300	479	302	230	221	266	258	284	24													
288	277	324	301	296	456	315	228	217	260	264	283	25													
268	268	323	296	304	380	332	227	212	264	270	297	26													
249	267	328	293	333	358	304	233	210	259	260	301	27													
243	306	371	291	360	391	298	230	203	258	260	286	28													
237		378	292	317	367	315	227	205	258	252	275	29													
229		381	292	296	331	291	222	211	253	252	287	30													
233		377		287		275	220		247		352	31													
I	II	III	IV	V	VI	VII	VIII	IX	X	XI	XII		I	II	III	IV	V	VI	VII	VIII	IX	X	XI	XII	
304	322	401	397	372	505	411	316	309	279	309	366	MAX													
244	242	343	332	313	311	313	251	231	241	264	285	AVE													
225	220	292	290	271	251	267	218	198	204	243	251	MIN													
MIN	203	198	28.9.09	AVE	281	264	24.6.09	MAX	479	505	2009		MIN				AVE					MAX			



	HSW BCU	I	II	III	IV	V	VI	VII	VIII	IX	X	XI	XII	2009
Tage mit Überschreitung des HSW / Jours où le HNN (HSW) a été dépassé / Дни, когда был превышен BCU (HSW)		0	0	0	0	0	0	0	0	0	0	0	0	0
Tage mit Unterschreitung des RNW / Jours où l'ENR n'a pas été atteint / Дни, когда не был достигнут НСРУ		-23	-20	0	0	0	0	0	-15	-25	-14	-4	0	-101
Tage mit Überschreitung des HSW / Jours où le HNN a été dépassé / Дни, когда был превышен BCU (HNN)		0	0	0	0	0	0	0	0	0	0	0	0	0

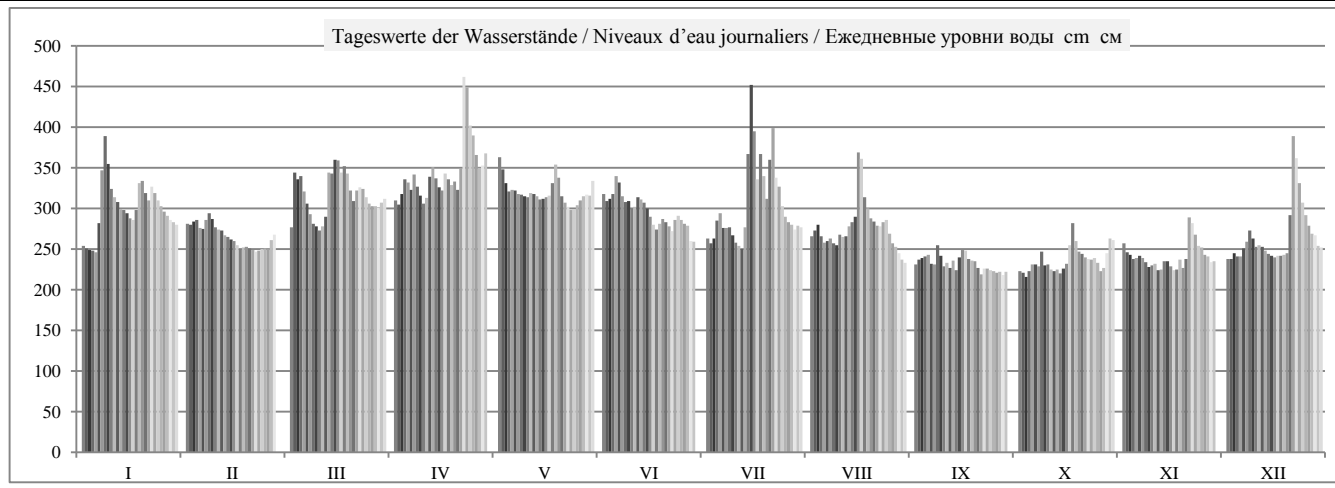


**Deutschland / Allemagne / Германия**

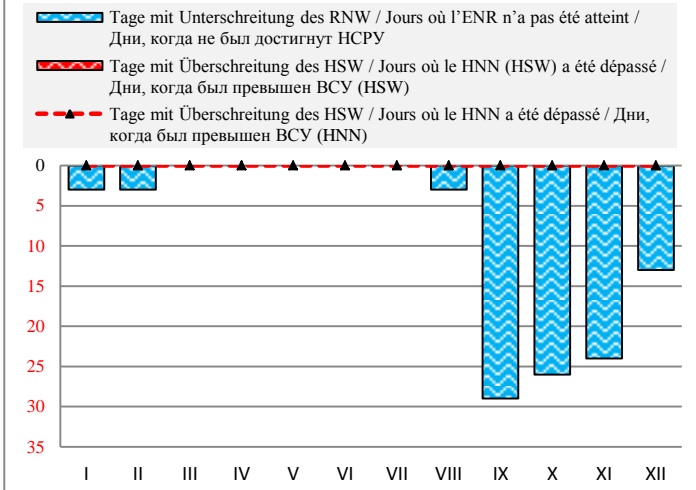
Hydrologische Messstelle Station hydrométrique Водомерный пост	<b>KELHEIM</b>	Beginn der Messungen / Année de construction / Год основания		1938
	<b>КЕЛЬХЕЙМ</b>	Entfernung von Sulina / Distance de Sulina / Расстояние от Сулины km км		2 414,840
22 950		Absoluter Nullpunkt / Cote du «0» absolu / Абсолютная отметка «0» m м	N 337,10	
Fläche des Einzugsgebiets / Superficie du bassin hydrographique / Площадь водосборного бассейна km <sup>2</sup> км <sup>2</sup>		Höhe d. RNW-HSW / Cote de l'ENR-HNN / Отметка НРПУ-ВСУ cm см		<b>250</b> 1981-2010

Hauptwerte der Wasserstände / Niveaux d'eau caractéristiques / Характерные уровни воды cm см			Hauptwerte der Abflüsse / Débits d'eau caractéristiques / Характерные расходы воды m <sup>3</sup> /s м <sup>3</sup> /с			
	<b>796</b>	<b>729</b>	Maximum / Наивысший (MAX)			
	24.05.1999	25.08.2005				
	<b>197</b>	<b>192</b>	Minimum / Наинизший (MIN)			
	17.08.1998	25.08.2003				
	<b>305</b>	<b>296</b>	Mittel / Moyenne / Средний (AVE)			
1938 - 1990	1991 - 2000	2001 - 2010	berücksichtigter Zeitraum / Période de calcul / Период наблюдений		... - 1990	1991 - 2000
					2001 - 2010	

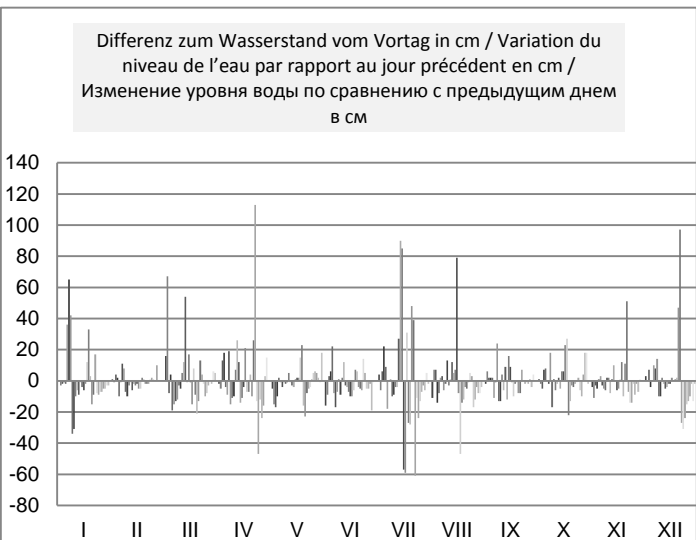
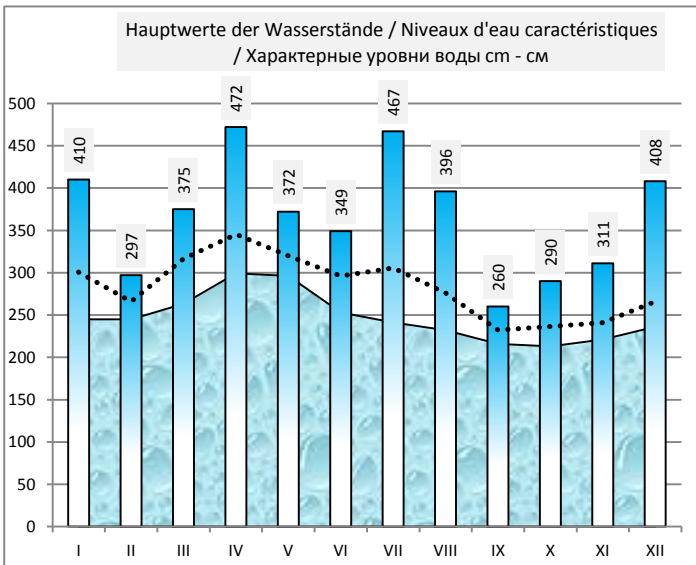
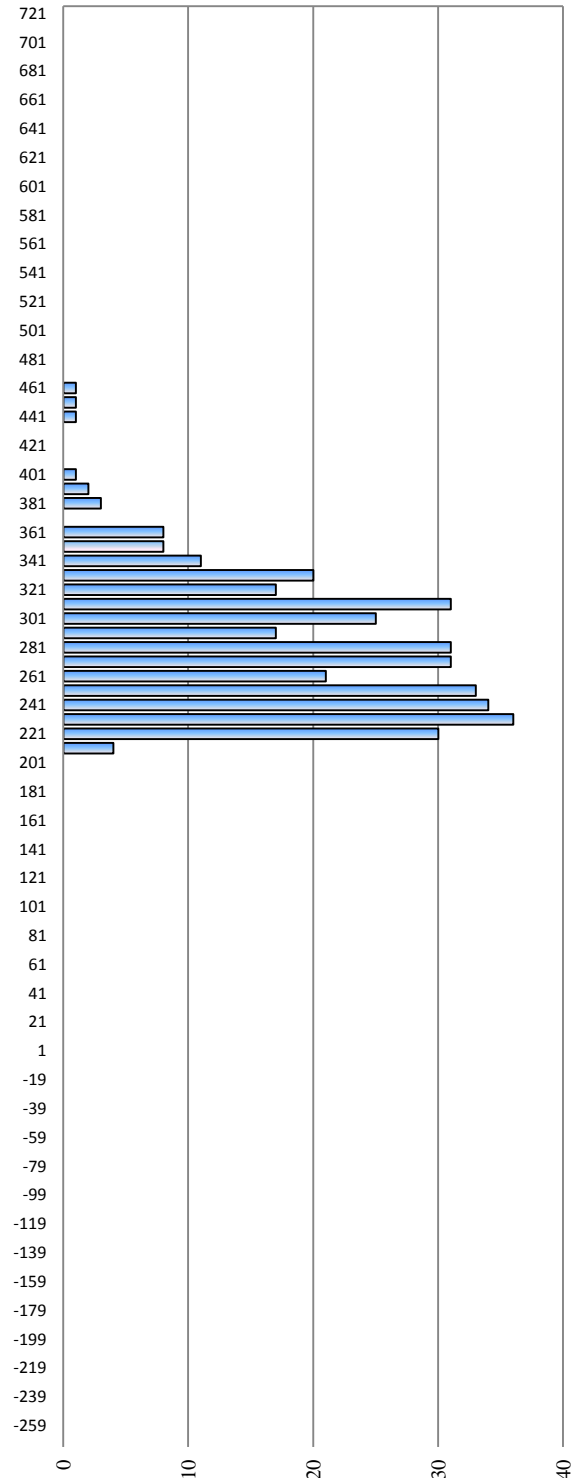
I	II	III	IV	V	VI	VII	VIII	IX	X	XI	XII	Datum Date Дата	I	II	III	IV	V	VI	VII	VIII	IX	X	XI	XII
254	281	277	310	363	318	263	266	231	223	257	238	1												
251	280	344	305	348	309	257	273	237	221	246	238	2												
249	284	336	318	331	312	263	280	239	216	243	245	3												
248	286	340	336	321	318	285	266	241	223	238	241	4												
246	276	321	332	323	340	294	258	243	231	239	241	5												
282	275	306	323	322	332	276	260	232	231	242	251	6												
347	286	293	342	318	315	276	263	231	229	239	259	7												
389	294	281	327	317	308	277	257	255	247	234	273	8												
355	287	278	316	315	309	267	255	242	230	228	263	9												
324	277	273	306	314	300	258	268	229	231	230	253	10												
314	274	278	313	319	302	254	265	233	225	232	255	11												
308	273	290	339	318	314	250	266	227	223	224	253	12												
299	267	344	351	315	311	277	278	236	225	225	248	13												
298	265	343	337	311	307	367	283	224	220	235	244	14												
294	262	360	326	312	300	452	290	240	226	235	242	15												
288	260	359	322	314	290	395	369	249	232	229	240	16												
286	255	344	343	316	280	336	361	248	255	224	242	17												
298	250	352	336	331	274	367	314	238	282	225	242	18												
331	252	343	329	354	281	340	300	236	260	237	243	19												
334	253	322	333	338	287	312	288	235	247	227	245	20												
319	251	309	323	315	283	360	284	227	244	238	292	21												
310	249	322	349	307	278	399	279	219	240	289	389	22												
327	247	326	462	302	272	338	278	226	238	282	362	23												
319	248	324	449	298	286	327	283	226	237	268	331	24												
310	250	314	402	299	291	303	286	224	239	254	307	25												
303	251	306	390	304	286	290	269	223	233	252	292	26												
296	251	303	366	310	281	283	257	221	223	243	279	27												
291	261	303	350	315	279	280	253	222	227	241	269	28												
286	268	301	353	317	260	274	245	218	245	234	267	29												
283		307	368	316	259	279	237	222	263	235	254	30												
280		312		334		277	233		261		252	31												
I	II	III	IV	V	VI	VII	VIII	IX	X	XI	XII		I	II	III	IV	V	VI	VII	VIII	IX	X	XI	XII
410	297	375	472	372	349	467	396	260	290	311	408	MAX												
301	266	316	345	320	296	306	276	232	236	241	266	AVE												
245	245	263	299	296	253	241	232	216	213	221	236	MIN												
MIN	216	213	2.10.08	AVE	284	260	23.4.08	MAX	462	472		2008	MIN					AVE				MAX		



	HSW BCU	I	II	III	IV	V	VI	VII	VIII	IX	X	XI	XII	2008
Tage mit Überschreitung des HSW / Jours où le HNN (HSW) a été dépassé / Дни, когда был превышен BCU (HSW)		0	0	0	0	0	0	0	0	0	0	0	0	0
Tage mit Unterschreitung des RNW / Jours où l'ENR n'a pas été atteint / Дни, когда не был достигнут НСРУ		3	3	0	0	0	0	0	3	29	26	24	13	101
Tage mit Überschreitung des HSW / Jours où le HNN a été dépassé / Дни, когда был превышен BCU (HNN)		0	0	0	0	0	0	0	0	0	0	0	0	0



Häufigkeit der Wasserstände in einem Jahr / Fréquence des niveaux de l'eau pendant une année / Повторяемость уровней воды в течение года



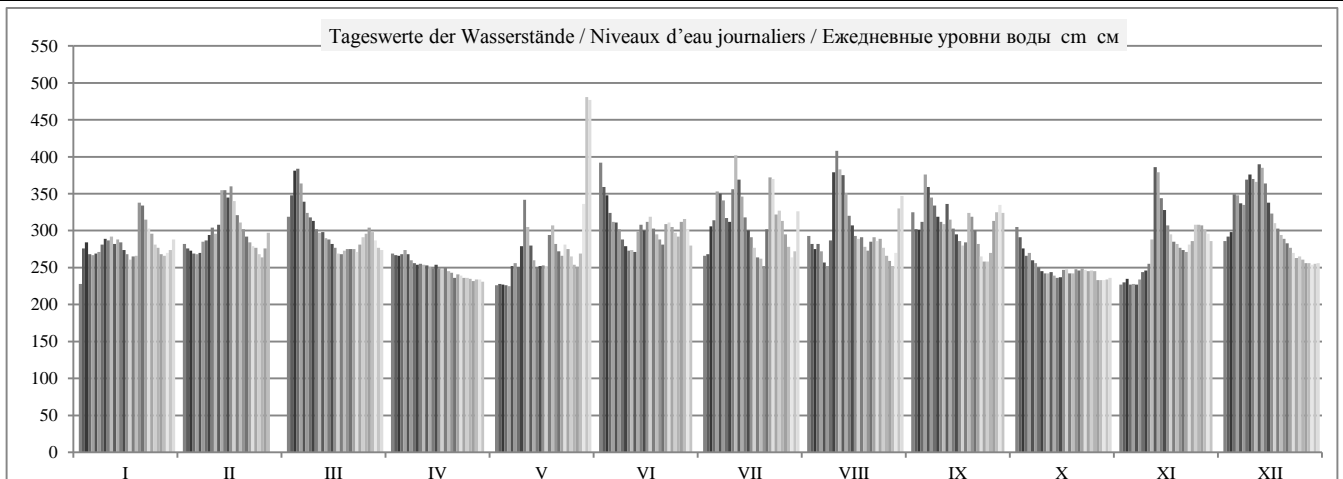


**Deutschland / Allemagne / Германия**

Hydrologische Messstelle Station hydrométrique Водомерный пост	<b>KELHEIM</b>	Beginn der Messungen / Année de construction / Год основания	1938
	Fläche des Einzugsgebiets / Superficie du bassin hydrographique / Площадь водосборного бассейна km <sup>2</sup> км <sup>2</sup>	22 950	Entfernung von Sulina / Distance de Sulina / Расстояние от Сулины km км
Aboluter Nullpunkt / Cote du «0» absolu / Абсолютная отметка «0» m м			N 337,10
		Höhe d. RNW-HSW / Cote de l'ENR-HNN / Отметка НСРУ-ВСУ cm см	<b>250</b> 1981-2010

Hauptwerte der Wasserstände / Niveaux d'eau caractéristiques / Характерные уровни воды cm см			Hauptwerte der Abflüsse / Débits d'eau caractéristiques / Характерные расходы воды m <sup>3</sup> /s м <sup>3</sup> /с			
	<b>796</b>	<b>729</b>	Maximum / Наивысший (MAX)			
	24.05.1999	25.08.2005				
	<b>197</b>	<b>192</b>	Minimum / Наинизший (MIN)			
	17.08.1998	25.08.2003				
	<b>305</b>	<b>296</b>	Mittel / Moyenne / Средний (AVE)			
1938 - 1990	1991 - 2000	2001 - 2010	berücksichtigter Zeitraum / Période de calcul / Период наблюдений		... - 1990	1991 - 2000
					2001 - 2010	

I	II	III	IV	V	VI	VII	VIII	IX	X	XI	XII	Datum Date Дата	I	II	III	IV	V	VI	VII	VIII	IX	X	XI	XII
228	282	319	269	226	392	266	293	325	305	227	286	1												
276	276	348	267	228	359	268	282	302	291	230	292	2												
284	273	381	266	227	348	306	275	301	276	235	298	3												
268	269	384	268	226	324	314	282	312	266	227	349	4												
267	268	364	274	225	312	353	272	376	270	228	348	5												
269	270	339	268	252	311	350	257	359	260	227	337	6												
271	285	324	260	256	302	341	252	345	256	234	335	7												
281	287	318	256	251	288	317	287	334	250	244	369	8												
289	294	313	254	279	279	312	379	319	245	246	376	9												
287	304	302	255	342	273	356	408	312	242	255	370	10												
292	296	297	254	305	274	402	383	309	242	288	366	11												
282	308	298	253	280	271	369	375	336	244	386	390	12												
288	355	290	251	260	299	346	351	315	239	379	385	13												
284	355	288	249	251	308	318	320	303	236	344	364	14												
274	345	282	254	252	300	300	307	295	237	328	338	15												
268	360	277	249	253	312	291	293	286	247	307	323	16												
261	340	269	248	251	319	277	289	280	248	295	310	17												
265	321	268	250	294	303	264	291	284	242	285	303	18												
266	311	273	245	307	295	262	278	324	242	282	294	19												
338	302	275	243	282	288	252	273	319	248	277	289	20												
334	292	275	236	272	281	302	285	300	246	274	283	21												
315	284	275	241	266	309	372	291	282	249	271	277	22												
303	279	271	239	281	311	370	286	265	247	281	270	23												
296	277	281	236	275	305	322	289	258	245	286	263	24												
281	268	291	236	265	297	327	277	258	246	308	265	25												
277	264	296	235	254	292	313	266	270	245	308	261	26												
268	276	304	232	251	312	295	259	313	233	307	256	27												
266	297	298	234	269	316	278	252	325	233	301	256	28												
270		287	234	336	302	264	270	335	233	296	254	29												
274		277	231	481	280	272	330	324	234	286	255	30												
288		274		477		326	347		236		256	31												
I	II	III	IV	V	VI	VII	VIII	IX	X	XI	XII		I	II	III	IV	V	VI	VII	VIII	IX	X	XI	XII
358	367	392	276	515	421	411	422	393	309	409	403	MAX												
281	298	301	250	280	305	313	300	309	249	281	310	AVE												
225	263	267	228	223	269	250	250	256	229	225	250	MIN												
MIN	225	223	5.5.07	AVE	290	294	31.5.07	MAX	481	515		2007	MIN				AVE					MAX		



	HSW BCU	I	II	III	IV	V	VI	VII	VIII	IX	X	XI	XII	2007
Tage mit Überschreitung des HSW / Jours où le HNN (HSW) a été dépassé / Дни, когда был превышен BCU (HSW)		0	0	0	0	0	0	0	0	0	0	0	0	0
Tage mit Unterschreitung des RNW / Jours où l'ENR n'a pas été atteint / Дни, когда не был достигнут НСРУ		1	0	0	15	5	0	0	0	0	23	9	0	53
Tage mit Überschreitung des HSW / Jours où le HNN a été dépassé / Дни, когда был превышен BCU (HNN)		0	0	0	0	0	0	0	0	0	0	0	0	0

