

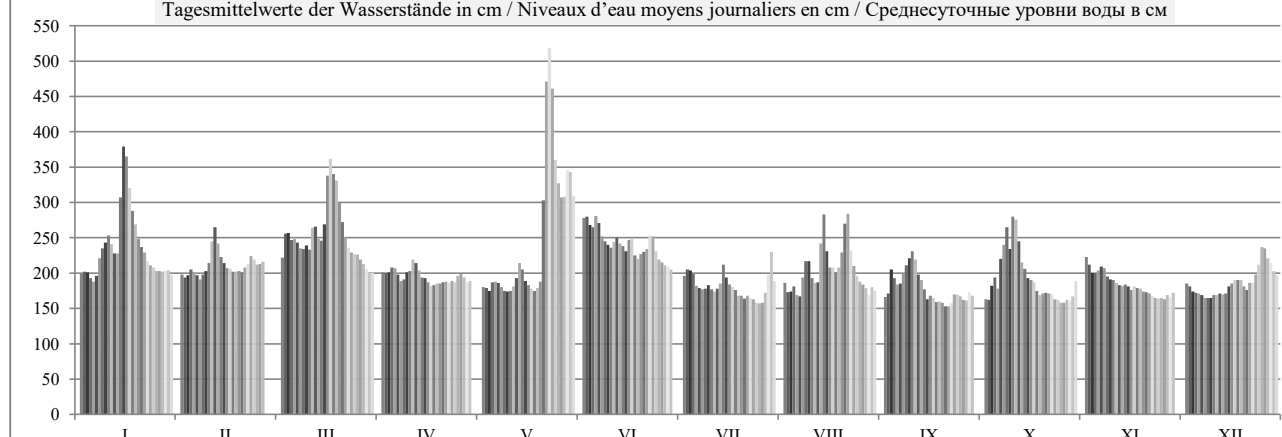
Deutschland / Allemagne / Германия

Hydrologische Messstelle Station hydrométrique Водомерный пост	OBERNDORF	Beginn der Messungen / Année de construction / Год основания		1975		
	Oberndorf	Entfernung von Sulina / Distance de Sulina / Расстояние от Сулины km км		2 397,380		
ОБЕРНДОРФ		Absoluter Nullpunkt / Cote du «0» absolu / Абсолютная отметка «0» m м		N	331,15	
Fläche des Einzugsgebiets / Superficie du bassin hydrographique / Площадь водосборного бассейна km ² км ²		26 448	Höhe d. RNW-HSW / Cote de l'ENR-HNN / Отметка НСРУ-ВСУ cm см		170	1981-2010

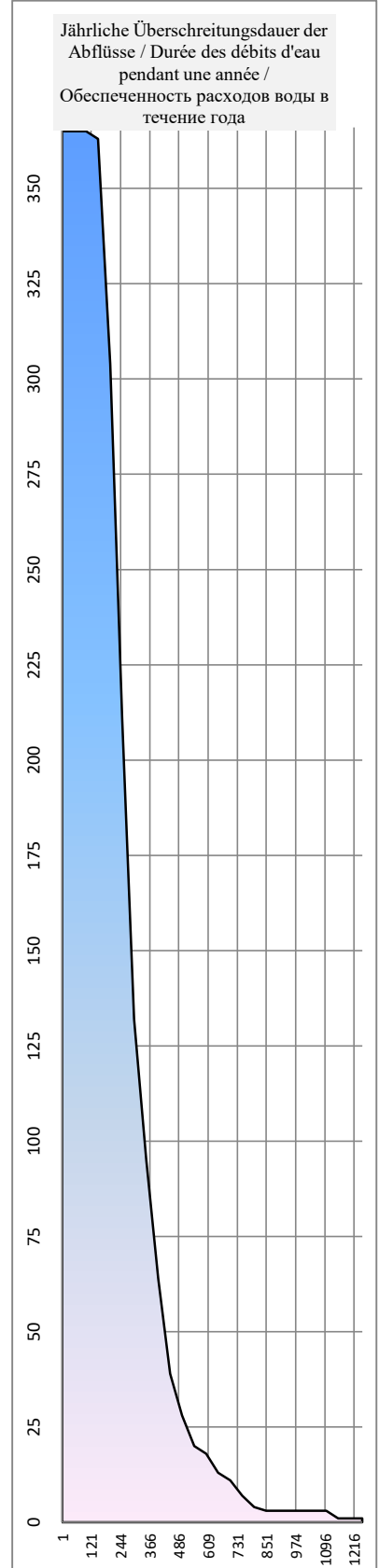
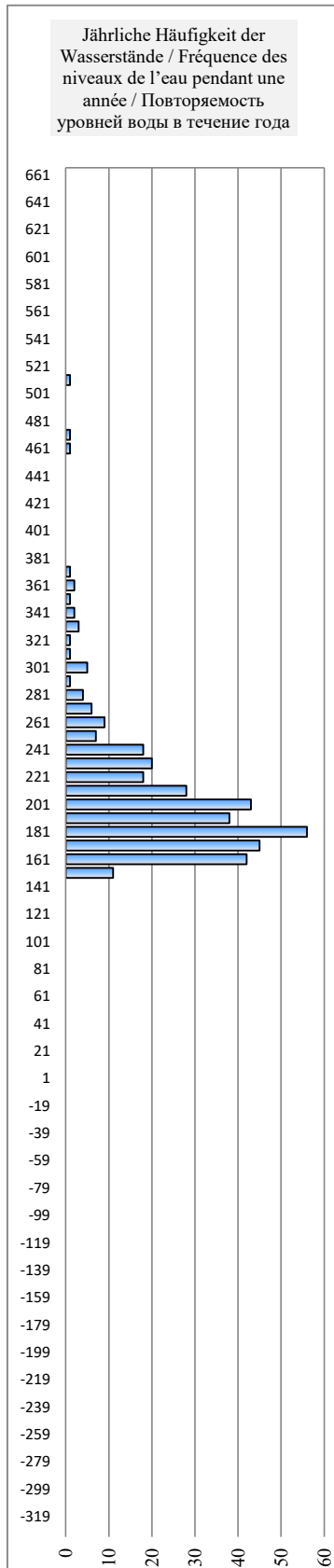
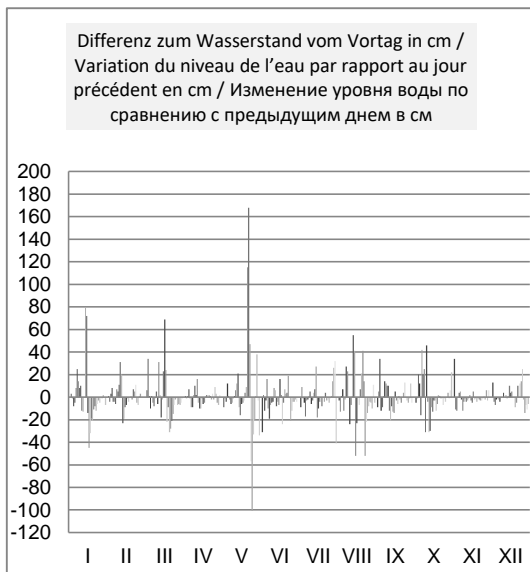
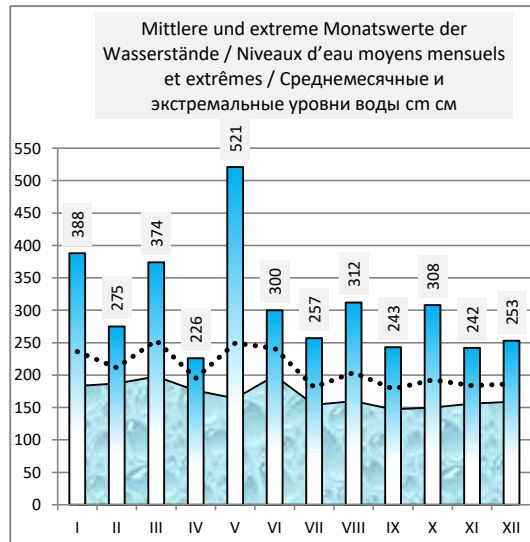
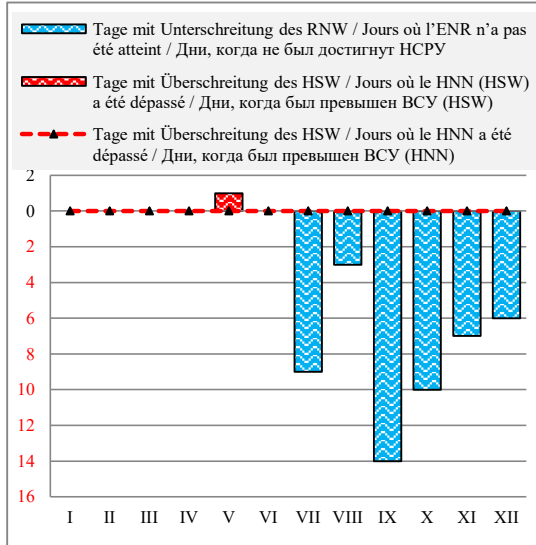
Extreme und mittlere Wasserstände / Niveaux d'eau extrêmes et moyens / Экстремальные и средние уровни воды cm см				Extreme und mittlere Abflusswerte m ³ /s - Débits d'eau extrêmes et moyens m ³ /s - Экстремальные и средние расходы воды м ³ /с				
737	730	664	684	MAX	2070	1750	2020	
11.06.1965	24.05.1999	26.08.2005	04.06.2013		24.05.1999	25.08.2005	04.06.2013	
	139	143	138	MIN		122	96	
	12.08.1998	25.08.2003	20.08.2018			25.08.2003	20.08.2018	
	231	226	215	AVE		350	328	
1975 - 1990	1991 - 2000	2001 - 2010	2011 - 2020		... - 1990	1991 - 2000	2001 - 2010	

I	II	III	IV	V	VI	VII	VIII	IX	X	XI	XII	Datum Date Дата	I	II	III	IV	V	VI	VII	VIII	IX	X	XI	XII
199	198	222	201	180	278	196	186	166	163	223	185	1	276	271	339	280	218	513	287	227	178	169	349	233
202	194	256	200	179	280	205	173	171	162	212	181	2	285	259	443	276	216	518	294	189	192	166	314	222
201	197	257	201	175	268	204	174	205	182	200	174	3	280	269	449	281	206	483	292	191	295	225	279	202
193	205	247	208	187	265	199	181	193	194	200	172	4	256	292	413	300	240	474	282	213	257	263	280	197
188	201	248	207	188	281	182	169	184	178	204	171	5	243	281	419	298	242	523	249	177	232	213	291	194
196	197	243	198	186	271	179	167	185	220	209	169	6	266	267	404	272	237	492	242	173	234	340	305	186
221	191	235	189	180	252	177	194	199	240	207	165	7	340	253	379	245	219	434	240	251	277	401	300	174
235	198	234	191	175	245	178	217	211	265	195	165	8	385	272	373	250	205	412	241	318	310	478	265	177
243	203	239	201	174	240	183	217	221	234	191	165	9	409	285	390	280	202	399	251	318	341	381	252	175
253	214	233	203	175	236	177	193	231	280	190	169	10	438	320	372	287	205	387	239	248	371	523	250	186
241	245	264	219	181	244	174	186	219	276	186	169	11	403	415	468	334	222	410	233	227	338	511	237	188
228	265	266	214	193	250	178	187	198	245	183	171	12	364	476	476	318	255	428	239	229	272	415	228	193
228	242	248	204	214	242	185	242	190	215	182	170	13	363	404	423	291	319	405	255	392	249	324	225	206
307	223	246	194	205	238	212	283	177	206	184	171	14	606	348	417	259	292	392	308	519	210	298	232	221
379	214	269	193	189	231	194	231	163	193	181	181	15	834	320	491	257	244	372	270	361	169	259	221	238
365	207	338	187	183	247	184	208	168	190	176	185	16	786	299	708	239	229	419	250	290	184	250	207	236
320	206	362	182	178	249	180	208	165	187	181	190	17	647	293	787	225	215	425	239	290	175	239	223	249
288	202	340	183	175	225	176	201	159	175	179	190	18	548	283	722	228	204	354	233	269	159	205	217	250
269	202	331	185	179	220	168	208	160	169	178	190	19	489	274	692	234	216	336	217	292	160	188	213	248
248	203	300	185	188	227	168	229	158	171	174	181	20	424	275	593	232	241	358	217	353	154	194	201	223
237	201	272	187	303	230	164	270	153	172	173	176	21	391	246	499	240	590	366	212	478	140	196	199	209
229	208	251	188	471	234	168	284	153	171	171	186	22	365	280	431	243	1140	381	217	523	141	194	193	237
217	213	236	186	518	253	165	232	157	170	168	186	23	329	316	385	236	1300	437	187	365	151	189	183	238
211	224	229	189	461	252	163	210	170	163	165	198	24	313	350	364	244	1110	432	180	298	190	169	175	272
208	219	227	187	360	231	158	196	170	162	164	212	25	302	332	360	239	771	379	166	255	190	166	173	315
203	212	226	196	327	219	157	188	167	158	165	237	26	288	312	356	266	667	347	164	243	183	157	175	390
203	213	219	199	307	215	158	184	162	158	163	235	27	285	316	333	274	602	324	167	229	167	155	170	385
202	216	213	194	308	211	172	179	161	162	169	221	28	283	324	315	261	604	306	206	216	165	168	187	344
204		206	187	346	209	198	169	173	161	166	214	29	289		297	240	726	298	282	186	198	165	178	321
204		201	189	343	205	230	180	168	167	172	203	30	290		281	245	716	286	380	219	184	180	196	287
197		200		309		189	175		189		197	31	270		276		610		256	204		245		271
I	II	III	IV	V	VI	VII	VIII	IX	X	XI	XII		I	II	III	IV	V	VI	VII	VIII	IX	X	XI	XII
388	275	374	226	521	300	257	312	243	308	242	253	MAX	834	476	787	334	1300	523	380	523	371	523	349	390
236	211	253	195	250	242	181	204	179	193	184	186	AVE	389	308	440	262	434	403	242	282	216	259	231	241
183	187	198	176	164	199	154	160	147	150	156	159	MIN	243	246	276	225	202	286	164	173	140	155	170	174
MIN	153	147		AVE	210	188		MAX	518	521		2019	MIN	140			AVE	309			MAX	1300		

Tagesmittelwerte der Wasserstände in cm / Niveaux d'eau moyens journaliers en cm / Среднесуточные уровни воды в см



	HSW BCU	I	II	III	IV	V	VI	VII	VIII	IX	X	XI	XII	2019
Tage mit Überschreitung des HSW / Jours où le HNN (HSW) a été dépassé / Дни, когда был превышен ВСУ (HSW)	480	0	0	0	0	1	0	0	0	0	0	0	0	1
Tage mit Unterschreitung des RNW / Jours où l'ENR n'a pas été atteint / Дни, когда не был достигнут НСРУ		0	0	0	0	0	0	9	3	14	10	7	6	49
Tage mit Überschreitung des HSW / Jours où le HNN a été dépassé / Дни, когда был превышен ВСУ (HNN)		0	0	0	0	0	0	0	0	0	0	0	0	0

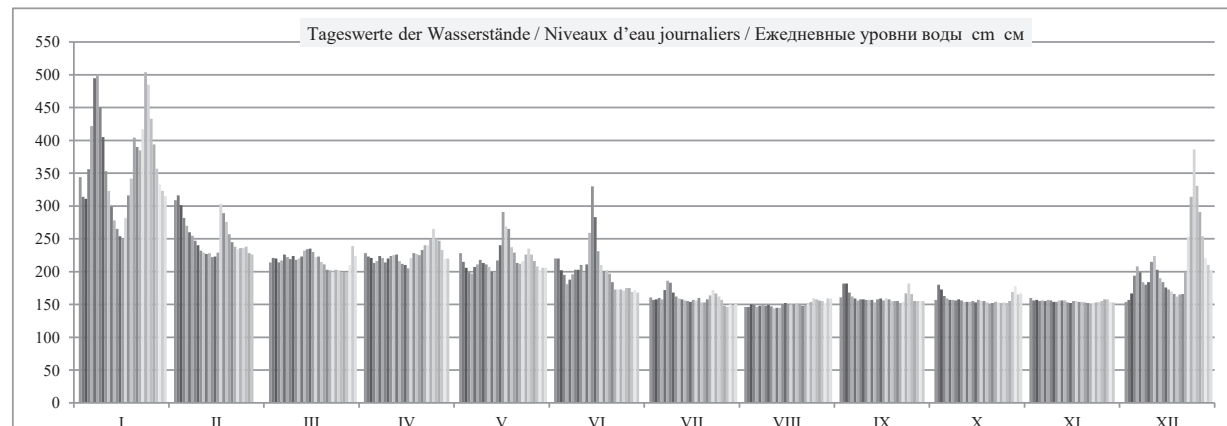


Deutschland / Allemagne / Германия

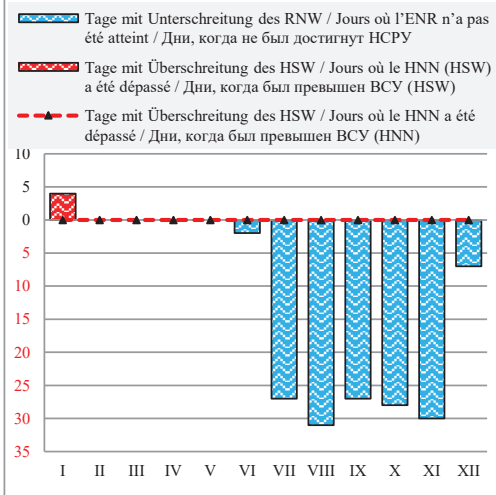
Hydrologische Messstelle	OBERNDORF	Beginn der Messungen / Année de construction / Год основания		1975	
Station hydrométrique		Entfernung von Sulina / Distance de Sulina / Расстояние от Сулины km км		2 397,380	
Водомерный пост	ОБЕРНДОРФ	Absoluter Nullpunkt / Cote du «0» absolu / Абсолютная отметка «0» м м		N	331,15
Fläche des Einzugsgebiets / Superficie du bassin hydrographique / Площадь водосборного бассейна km ² км ²	26 448	Höhe d. RNW-HSW / Cote de l'ENR-HNN / Отметка НСРУ-ВСУ cm см		170	1981-2010

Hauptwerte der Wasserstände / Niveaux d'eau caractéristiques / Характерные уровни воды cm см						Hauptwerte der Abflüsse / Débits d'eau caractéristiques / Характерные расходы воды m ³ /s м ³ /с					
737		730		664		Maximum / Наивысший (MAX)					
11.06.1965		24.05.1999		26.08.2005		2070					
		139		143		1750					
		12.08.1998		25.08.2003		Minimum / Наинизший (MIN)					
		231		226		Mittel / Moyenne / Средний (AVE)					
1975 - 1990		1991 - 2000		2001 - 2010		bertücksichtigter Zeitraum / Période de calcul / Период наблюдений					
						... - 1990		1991 - 2000		2001 - 2010	

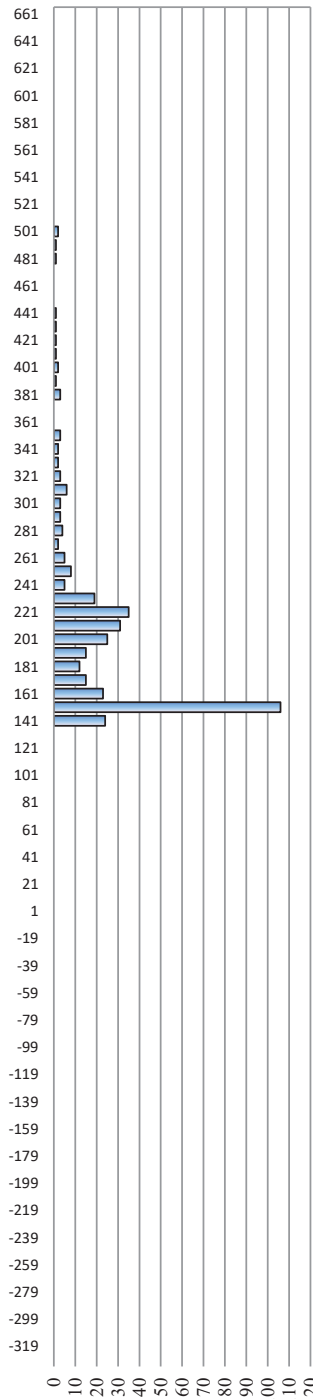
I	II	III	IV	V	VI	VII	VIII	IX	X	XI	XII	Datum Date Дата	I	II	III	IV	V	VI	VII	VIII	IX	X	XI	XII
344	309	214	228	228	220	161	146	161	157	160	154	1	730	621	322	362	362	336	160	121	167	158	197	183
314	316	221	223	215	220	157	146	182	180	156	157	2	637	643	344	349	323	334	149	119	227	255	188	191
311	301	220	221	206	202	158	150	182	173	157	167	3	626	595	341	342	293	280	151	129	227	234	189	220
356	282	214	213	199	195	160	149	168	163	155	194	4	769	536	322	319	272	260	157	125	187	206	185	296
422	270	217	216	197	181	158	146	162	159	156	208	5	983	502	331	327	267	217	153	118	168	194	187	334
495	260	226	224	207	188	172	148	159	157	155	199	6	1230	471	358	350	297	237	191	123	160	188	185	307
501	255	222	221	211	196	186	149	156	157	157	184	7	1260	456	346	340	310	260	231	126	153	188	188	264
450	247	219	214	218	203	183	148	158	156	156	180	8	1080	432	339	321	331	283	223	123	158	184	187	251
405	240	224	220	213	203	168	149	158	158	154	184	9	926	410	352	339	314	283	180	125	159	190	182	262
353	232	218	224	211	210	162	147	157	156	154	215	10	762	386	334	350	308	303	164	121	156	187	181	354
323	229	220	225	207	199	159	144	157	154	156	224	11	664	376	340	352	298	269	155	115	155	180	186	385
299	227	223	226	200	211	158	145	157	154	156	203	12	589	371	350	357	274	305	153	117	155	180	185	319
278	228	232	216	199	259	156	145	153	154	156	190	13	524	372	377	324	274	451	146	116	144	180	186	280
265	222	234	212	217	330	155	150	158	155	153	184	14	482	355	381	312	325	675	146	128	159	183	177	265
254	223	235	210	240	283	154	152	159	153	152	176	15	450	357	384	305	396	528	142	136	160	177	175	241
251	229	230	205	291	231	157	150	156	157	155	173	16	442	377	370	293	553	369	150	130	151	189	184	233
282	303	222	221	269	210	156	150	159	155	155	170	17	536	604	347	338	485	304	147	130	162	184	185	224
316	289	223	228	265	201	160	150	158	155	154	166	18	642	553	349	360	474	276	158	131	158	181	184	213
342	276	215	227	237	202	153	151	155	153	154	162	19	724	511	326	358	388	280	139	131	150	177	183	201
404	257	211	225	229	197	153	151	155	150	153	165	20	923	453	314	352	365	264	138	131	151	168	180	211
390	245	203	233	213	184	158	148	155	152	152	166	21	881	417	288	375	317	226	151	124	148	175	178	212
385	238	202	240	212	173	164	149	152	154	151	200	22	867	397	287	399	313	196	169	129	141	179	174	312
417	234	200	240	216	173	172	151	154	153	152	253	23	969	383	281	399	325	196	190	137	147	177	176	472
504	236	203	250	226	173	167	154	167	152	153	314	24	1270	389	289	428	355	195	178	147	193	174	180	663
485	236	202	265	235	171	162	159	182	153	154	386	25	1200	391	284	473	383	189	162	161	228	177	182	892
433	238	198	250	226	175	157	158	166	152	155	331	26	1020	395	275	428	354	199	148	158	183	176	185	694
394	228	199	247	216	175	148	156	155	155	158	291	27	896	366	275	396	325	200	125	154	152	182	194	556
357	226	198	233	208	169	146	155	155	169	158	254	28	773	361	273	341	299	184	120	150	150	223	196	442
333		210	219	203	172	150	152	155	178	154	221	29	701		307	332	285	192	129	141	151	252	184	340
323		239	220	206	168	149	159	155	165	153	210	30	667		398	336	294	180	125	161	151	212	179	307
315		224		206		151	159		167		202	31	641		351		294		132	160		220		283
I	II	III	IV	V	VI	VII	VIII	IX	X	XI	XII		I	II	III	IV	V	VI	VII	VIII	IX	X	XI	XII
520	320	249	269	306	338	194	166	193	197	167	401	MAX	1270	643	398	473	553	675	231	161	228	255	197	892
365	253	217	227	220	202	160	151	160	158	155	209	AVE	802	446	330	355	337	282	157	133	165	191	184	336
241	217	191	202	188	159	141	138	148	146	145	151	MIN	442	355	273	293	267	180	120	115	141	158	174	183
MIN	144	138	20.8.18	AVE	206	166		MAX	504	520		2018	MIN	115	115		AVE	309	195		MAX	1270	1270	



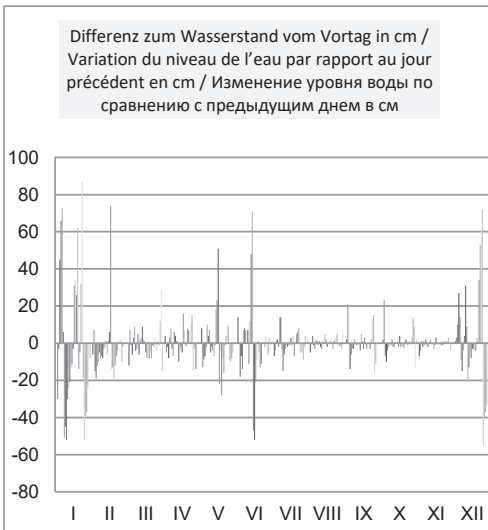
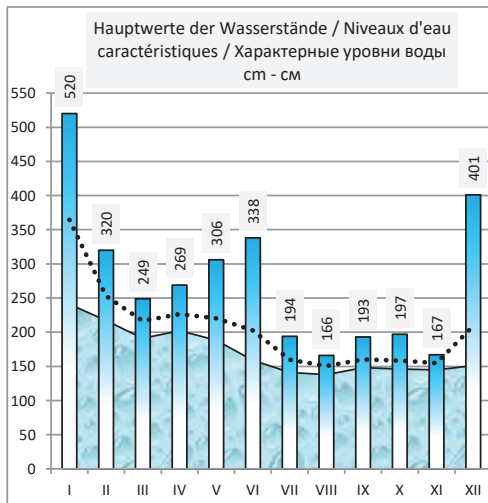
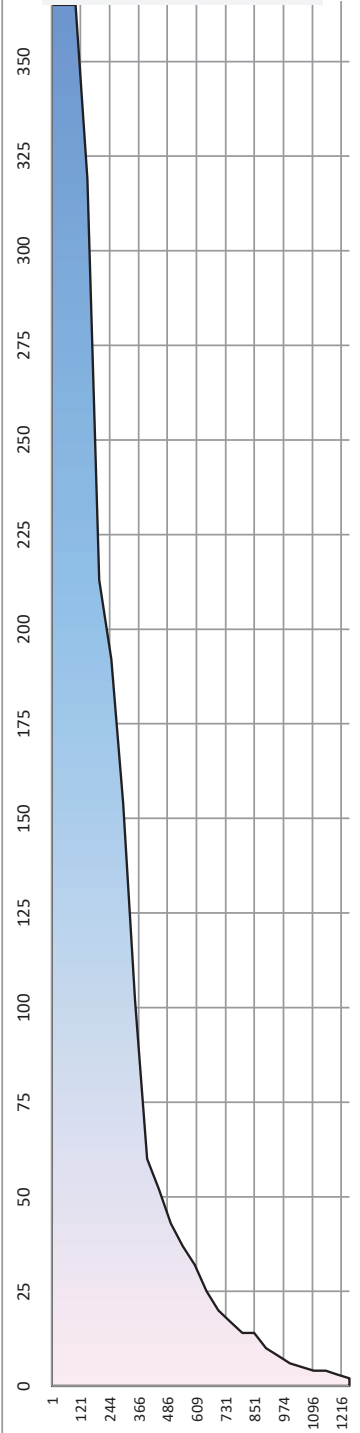
	HSW BCU	I	II	III	IV	V	VI	VII	VIII	IX	X	XI	XII	2018
Tage mit Überschreitung des HSW / Jours où le HNN (HSW) a été dépassé / Дни, когда был превышен ВСУ (HSW)	480	4	0	0	0	0	0	0	0	0	0	0	0	4
Tage mit Unterschreitung des RNW / Jours où l'ENR n'a pas été atteint / Дни, когда не был достигнут НСРУ		0	0	0	0	0	2	27	31	27	28	30	7	152
Tage mit Überschreitung des HSW / Jours où le HNN a été dépassé / Дни, когда был превышен ВСУ (HNN)		0	0	0	0	0	0	0	0	0	0	0	0	0



Häufigkeit der Wasserstände in einem Jahr / Fréquence des niveaux de l'eau pendant une année / Повторяемость уровней воды в течение года



Überschreitungsdauer der Abflüsse in einem Jahr / Durée des débits d'eau pendant une année / Обеспеченность расходов воды в течение года

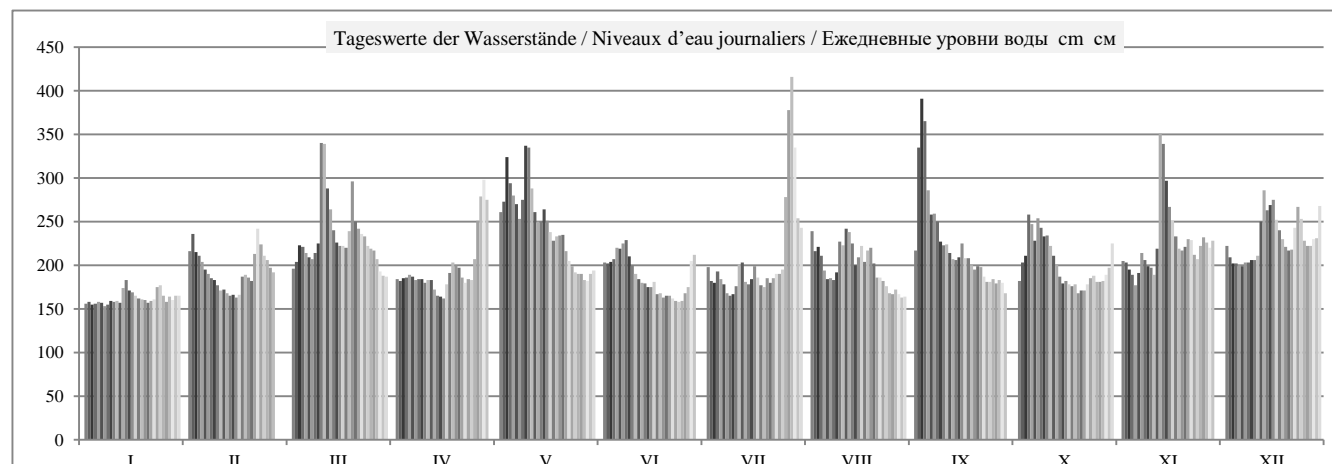


Deutschland / Allemagne / Германия

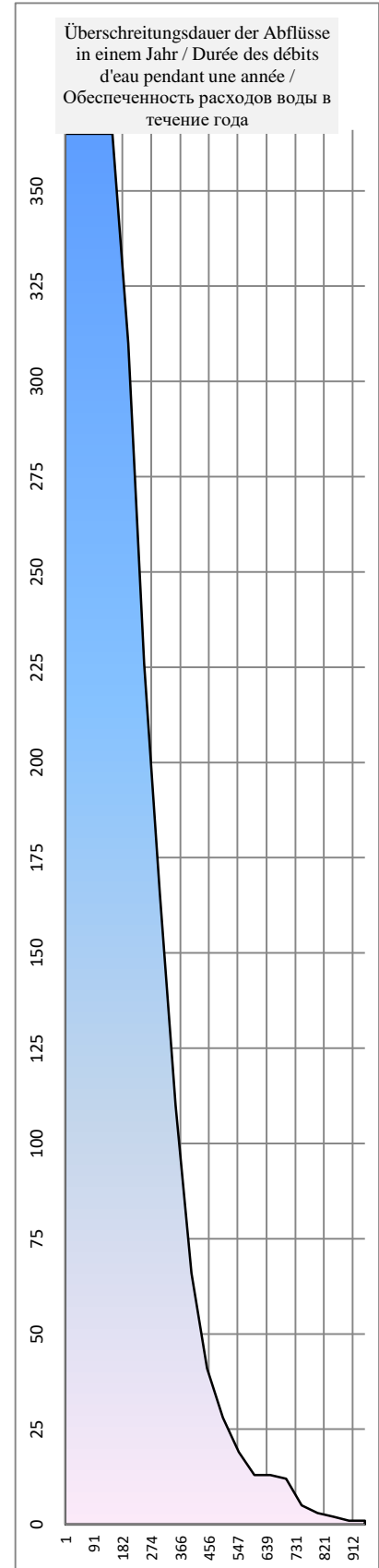
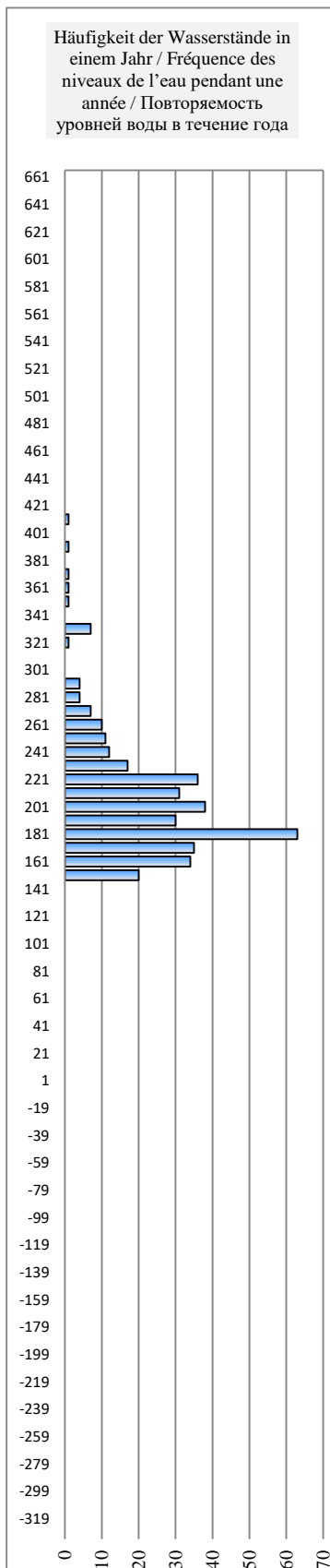
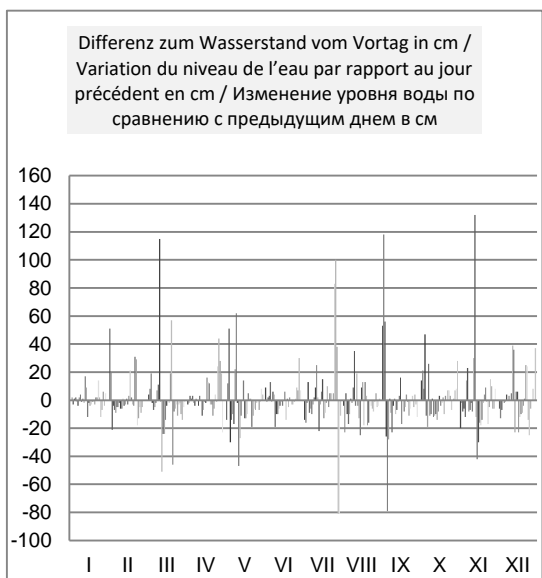
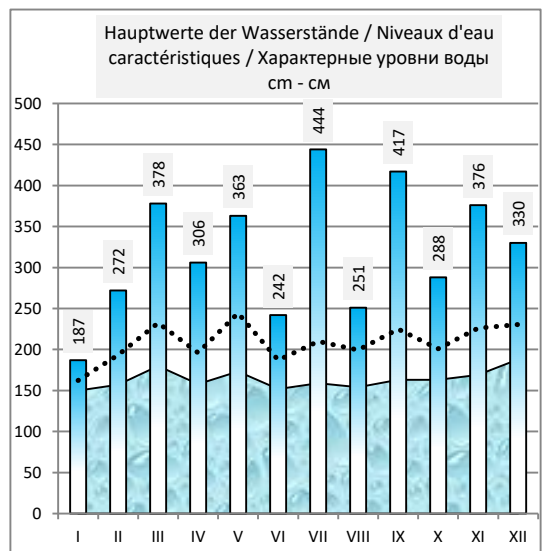
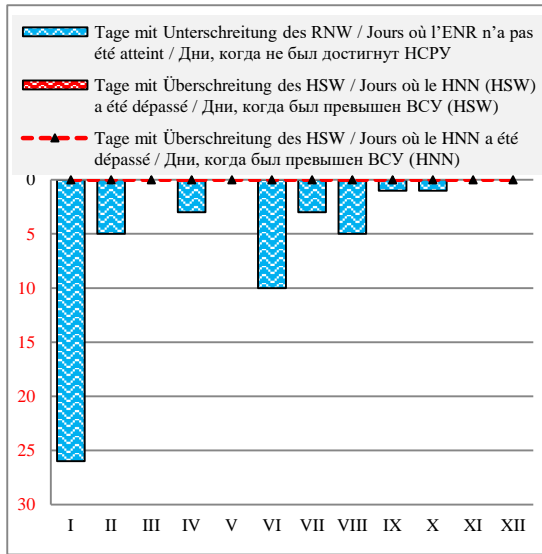
Hydrologische Messstelle Station hydrométrique Водомерный пост	OBERNDORF		Beginn der Messungen / Année de construction / Год основания		1975	
			Entfernung von Sulina / Distance de Sulina / Расстояние от Сулины km км		2 397,380	
	ОБЕРНДОРФ		Absoluter Nullpunkt / Cote du «0» absolu / Абсолютная отметка «0» m м		N	331,15
Fläche des Einzugsgebiets / Superficie du bassin hydrographique / Площадь водосборного бассейна km ² км ²		26 448	Höhe d. RNW-HSW / Cote de l'ENR-HNN / Отметка НСРУ-ВСУ cm см		170	1981-2010

Hauptwerte der Wasserstände / Niveaux d'eau caractéristiques / Характерные уровни воды cm см						Hauptwerte der Abflüsse / Débits d'eau caractéristiques / Характерные расходы воды m ³ /s м ³ /с								
737	730	664	Maximum / Наивысший (MAX)			2070			1750					
11.06.1965	24.05.1999	26.08.2005				24.05.1999			25.08.2005					
	139	143	Minimum / Наинизший (MIN)						122					
	12.08.1998	25.08.2003							25.08.2003					
	231	226	Mittel / Moyenne / Средний (AVE)						350					
1975 - 1990	1991 - 2000	2001 - 2010	berücksichtigter Zeitraum / Période de calcul / Период наблюдений			... - 1990			1991 - 2000			2001 - 2010		

I	II	III	IV	V	VI	VII	VIII	IX	X	XI	XII	Datum Date Дата	I	II	III	IV	V	VI	VII	VIII	IX	X	XI	XII
156	216	196	184	261	203	198	239	217	182	205	222	1	160	333	274	239	470	296	280	405	338	233	302	353
158	236	204	182	273	202	182	216	335	203	203	209	2	166	395	298	233	508	293	234	335	702	295	294	314
155	215	223	185	324	204	180	221	391	211	195	202	3	159	330	355	241	666	299	227	349	881	318	272	293
156	211	221	186	294	207	193	211	365	258	189	202	4	161	320	349	245	572	306	265	320	798	461	254	293
158	204	214	189	280	220	184	194	286	247	177	200	5	165	297	329	255	528	345	239	267	546	427	218	285
157	195	209	187	270	219	178	184	258	228	191	199	6	163	270	312	248	496	344	221	240	462	370	261	283
153	190	207	183	253	225	168	185	259	254	214	203	7	152	257	307	236	446	363	192	243	464	449	329	294
155	185	214	184	275	229	165	183	250	243	206	203	8	157	241	328	238	513	373	185	236	437	416	303	295
159	183	225	184	337	210	167	192	227	233	199	206	9	168	236	362	239	707	317	190	262	367	386	284	303
158	177	340	180	335	200	176	227	223	234	197	206	10	164	219	716	227	702	285	216	368	356	388	278	303
159	171	339	183	288	190	201	223	224	222	189	211	11	168	200	714	236	553	257	288	354	360	352	253	319
157	172	288	183	261	184	203	242	214	211	219	250	12	164	204	552	235	470	240	294	413	328	318	345	437
174	168	264	172	250	180	181	238	207	201	351	286	13	212	193	479	205	438	228	229	400	308	290	753	547
183	165	240	165	250	179	178	225	206	187	339	263	14	238	185	406	184	437	226	221	361	305	248	715	477
171	166	226	164	264	175	184	200	209	179	297	269	15	203	188	364	182	480	212	238	287	313	225	582	496
169	163	222	162	251	175	199	209	225	182	267	275	16	195	180	351	178	439	213	282	313	361	233	488	512
165	166	222	178	238	181	186	222	208	178	251	252	17	186	186	351	221	402	229	245	353	311	222	440	444
162	187	220	191	228	167	177	204	208	176	233	240	18	176	249	346	260	370	190	218	298	311	215	387	406
161	189	239	203	233	168	175	217	200	178	219	230	19	174	254	405	294	386	194	212	336	287	223	344	376
160	186	296	200	234	163	185	220	195	168	217	221	20	170	245	577	287	390	180	242	346	271	192	338	349
157	182	250	197	235	165	180	202	199	171	221	217	21	163	234	437	276	390	185	228	292	284	202	348	336
159	213	242	186	216	165	185	186	198	171	230	218	22	170	324	412	245	333	185	241	245	281	203	376	340
161	242	236	180	205	162	190	186	187	178	229	243	23	175	414	396	228	302	178	255	244	249	222	374	417
175	224	233	184	199	159	190	182	181	185	212	267	24	213	359	385	240	283	168	256	233	229	242	321	489
177	211	222	183	192	158	195	176	181	188	207	253	25	218	320	353	235	263	165	271	216	231	250	306	446
165	206	219	207	190	159	278	168	184	181	222	228	26	184	303	342	308	256	167	524	193	239	231	352	369
158	197	217	251	190	168	378	167	179	181	232	222	27	165	278	336	441	256	192	839	190	225	232	384	353
164	192	207	279	183	175	416	172	183	182	226	222	28	183	261	308	525	237	214	964	205	237	233	366	352
160		193	298	182	205	335	167	180	189	220	230	29	171		267	583	233	301	701	190	229	254	345	375
165		188	275	190	212	254	163	168	197	228	231	30	186		251	513	257	322	448	179	192	278	371	381
165		187		194		243	164		225		268	31	185		247		268		416	183		362		492
I	II	III	IV	V	VI	VII	VIII	IX	X	XI	XII		I	II	III	IV	V	VI	VII	VIII	IX	X	XI	XII
187	272	378	306	363	242	444	251	417	288	376	330	MAX	238	414	716	583	707	373	964	413	881	461	753	547
162	193	232	196	244	187	210	200	225	201	226	231	AVE	178	267	384	276	421	249	318	286	363	289	366	378
150	157	180	158	173	152	159	154	163	163	169	188	MIN	152	180	247	178	233	165	185	179	192	192	218	283
MIN	153	150		AVE	209	215		MAX	416	444		2017	MIN	152			AVE	315			MAX	964		



	HSWBCY	I	II	III	IV	V	VI	VII	VIII	IX	X	XI	XII	2017
Tage mit Überschreitung des HSW / Jours où le HNN (HSW) a été dépassé / Дни, когда был превышен ВСУ (HSW)	480	0	0	0	0	0	0	0	0	0	0	0	0	0
Tage mit Unterschreitung des RNW / Jours où l'ENR n'a pas été atteint / Дни, когда не был достигнут НСРУ		26	5	0	3	0	10	3	5	1	1	0	0	54
Tage mit Überschreitung des HSW / Jours où le HNN a été dépassé / Дни, когда был превышен ВСУ (HNN)		0	0	0	0	0	0	0	0	0	0	0	0	0

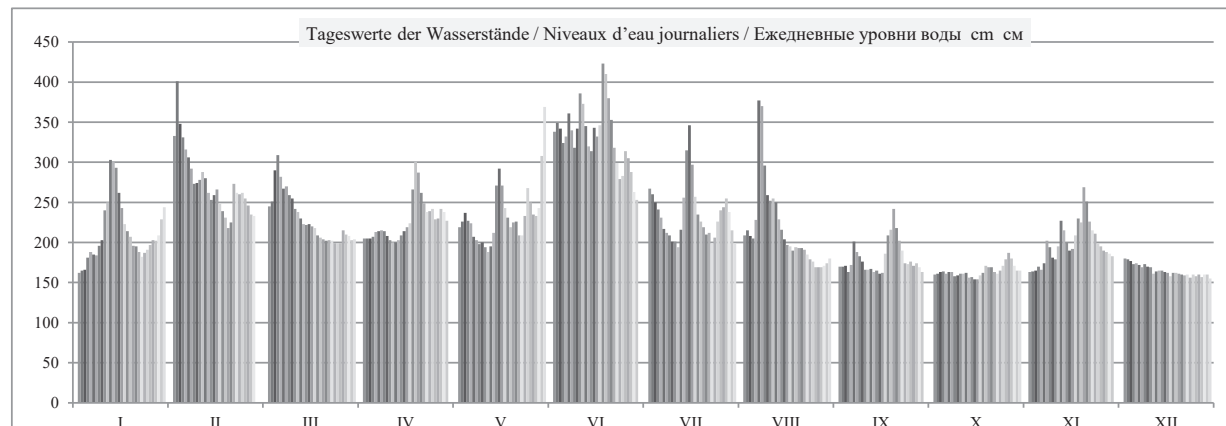


Deutschland / Allemagne / Германия

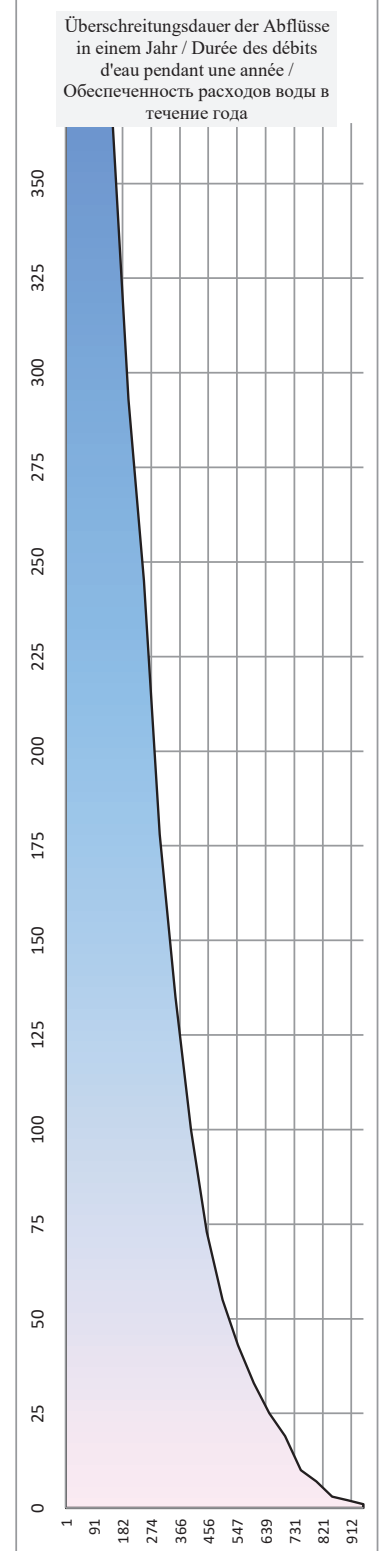
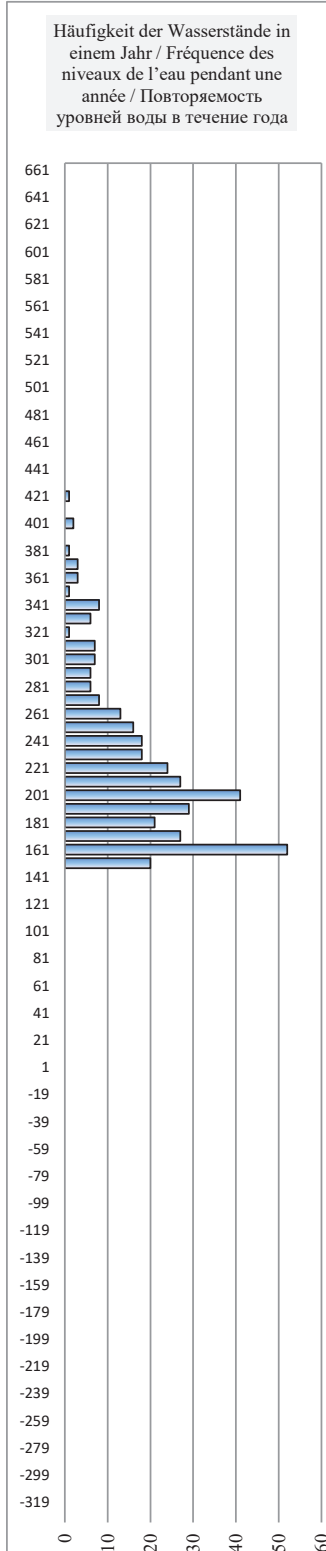
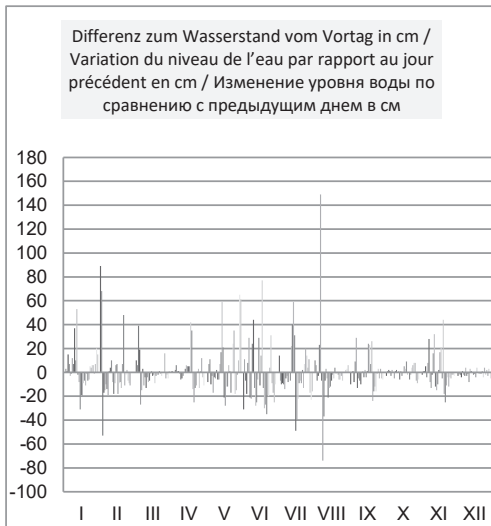
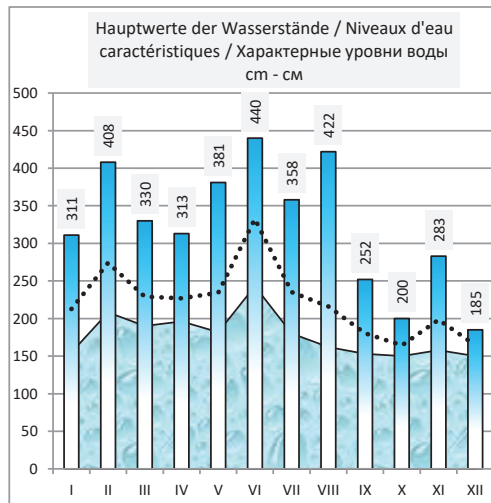
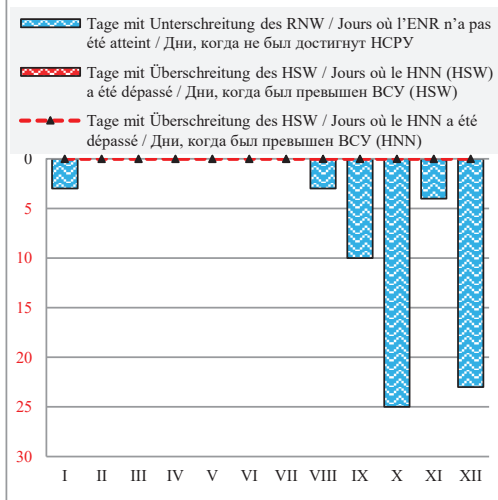
Hydrologische Messstelle Station hydrométrique Водомерный пост	OBERNDORF ОБЕРНДОРФ	Beginn der Messungen / Année de construction / Год основания	1975	
		Entfernung von Sulina / Distance de Sulina / Расстояние от Сулины km км	2 397,380	
		Absoluter Nullpunkt / Cote du «0» absolu / Абсолютная отметка «0» м м	N	331,15
Fläche des Einzugsgebiets / Superficie du bassin hydrographique / Площадь водосборного бассейна km ² км ²	26 448	Höhe d. RNW-HSW / Cote de l'ENR-HNN / Отметка НСРУ-ВСУ cm см	170	1981-2010

Hauptwerte der Wasserstände / Niveaux d'eau caractéristiques / Характерные уровни воды cm см						Hauptwerte der Abflüsse / Débits d'eau caractéristiques / Характерные расходы воды m ³ /s м ³ /с					
737	730	664	Maximum / Наивысший (MAX)			2070	1750				
11.06.1965	24.05.1999	26.08.2005				24.05.1999	25.08.2005				
	139	143	Minimum / Наинизший (MIN)				122				
	12.08.1998	25.08.2003					25.08.2003				
	231	226	Mittel / Moyenne / Средний (AVE)				350				
1975 - 1990	1991 - 2000	2001 - 2010	berücksichtigter Zeitraum / Période de calcul / Период наблюдений			... - 1990	1991 - 2000	2001 - 2010			

I	II	III	IV	V	VI	VII	VIII	IX	X	XI	XII	Datum Date Дата	I	II	III	IV	V	VI	VII	VIII	IX	X	XI	XII
162	333	245	205	219	338	267	209	170	160	163	180	1	159	674	405	283	326	689	470	296	199	172	178	227
165	401	251	205	226	349	260	215	170	161	164	179	2	168	892	421	282	345	725	448	314	198	173	183	225
166	348	290	205	237	342	250	208	171	163	165	177	3	170	720	541	283	380	701	420	293	201	180	186	218
181	331	309	207	227	324	241	205	163	164	170	173	4	214	668	599	290	349	646	391	282	180	182	199	207
188	316	282	213	224	332	231	228	172	161	166	174	5	234	620	517	306	340	669	362	352	206	175	188	210
185	306	267	214	207	361	217	377	201	163	174	172	6	224	591	471	309	289	762	320	817	291	181	210	205
184	292	270	215	203	340	212	370	188	163	202	169	7	220	546	478	314	278	697	304	793	251	180	293	197
196	273	259	214	198	318	209	296	183	158	194	173	8	255	487	445	309	262	628	294	558	236	164	268	207
203	274	255	208	200	342	201	259	176	159	181	170	9	276	491	434	293	268	703	270	447	216	168	231	200
240	278	242	203	194	386	201	252	166	161	179	169	10	388	502	395	276	250	843	270	424	187	174	224	195
250	288	238	200	188	373	194	255	166	161	195	161	11	418	533	381	269	233	801	251	433	188	174	273	174
303	280	230	200	195	345	216	250	167	162	227	164	12	581	508	357	268	252	712	317	418	189	177	366	181
301	262	223	203	212	320	256	229	163	156	215	165	13	574	455	336	277	305	632	437	355	178	159	330	184
293	253	222	209	271	314	315	216	165	157	200	165	14	550	429	334	295	482	614	618	317	184	162	285	184
262	259	223	214	292	343	346	204	161	154	190	163	15	456	447	338	309	545	705	717	280	174	155	257	179
243	266	220	219	271	332	297	197	162	154	192	162	16	396	466	329	326	482	672	563	260	177	156	263	177
223	248	218	224	243	346	257	195	186	159	209	158	17	338	414	321	339	398	717	441	254	246	169	314	166
214	239	209	266	231	423	235	190	209	162	230	162	18	310	384	296	467	361	966	373	239	312	177	377	177
207	231	206	301	219	410	226	194	216	171	225	162	19	288	362	287	573	325	923	347	250	334	202	361	176
196	218	204	287	225	380	219	193	242	169	269	161	20	256	323	281	532	344	826	324	248	413	197	496	175
195	225	202	262	226	353	210	193	218	169	251	160	21	253	342	274	454	347	737	298	249	340	196	441	172
188	273	203	249	209	318	212	191	202	163	226	159	22	232	489	276	415	294	628	304	242	293	178	364	169
182	262	202	238	209	299	199	185	190	161	215	160	23	216	455	274	381	295	567	266	224	255	175	330	171
187	260	199	239	233	279	206	179	174	165	211	156	24	231	448	266	385	368	507	285	208	210	185	318	160
191	262	199	242	268	283	226	176	173	171	199	160	25	241	455	264	394	474	519	347	216	208	201	284	172
197	255	199	229	250	314	240	169	176	179	195	158	26	258	435	265	356	418	615	389	195	214	225	270	167
203	246	215	230	235	305	244	169	171	187	190	160	27	276	407	313	359	372	586	401	196	200	248	258	172
202	235	210	242	233	288	255	169	174	180	188	157	28	274	372	297	393	366	535	435	195	209	227	251	163
209	233	208	238	243	263	238	171	169	171	186	160	29	294	366	291	383	397	457	382	201	195	203	244	172
229		203	227	308	253	215	174	163	165	183	160	30	354		277	349	598	427	312	211	179	185	235	170
244		204		369		199	180		165		155	31	402		279		789		265	227		185		157
I	II	III	IV	V	VI	VII	VIII	IX	X	XI	XII		I	II	III	IV	V	VI	VII	VIII	IX	X	XI	XII
311	408	330	313	381	440	358	422	252	200	283	185	MAX	581	892	599	573	789	966	717	817	413	248	496	227
213	274	229	227	234	332	235	216	180	164	198	165	AVE	307	492	356	349	372	674	375	322	229	183	283	184
155	208	190	196	182	243	180	162	153	150	158	150	MIN	159	323	264	268	233	427	251	195	174	155	178	157
MIN	154	150		AVE	222	193		MAX	423	440		2016	MIN	155			AVE	343			MAX	966		



	HSW BCU	I	II	III	IV	V	VI	VII	VIII	IX	X	XI	XII	2016	
Tage mit Überschreitung des HSW / Jours où le HNN (HSW) a été dépassé / Дни, когда был превышен BCU (HSW)	480	0	0	0	0	0	0	0	0	0	0	0	0	0	
Tage mit Unterschreitung des RNW / Jours où l'ENR n'a pas été atteint / Дни, когда не был достигнут HCPY		3	0	0	0	0	0	0	0	3	10	25	4	23	68
Tage mit Überschreitung des HSW / Jours où le HNN a été dépassé / Дни, когда был превышен BCU (HNN)		0	0	0	0	0	0	0	0	0	0	0	0	0	

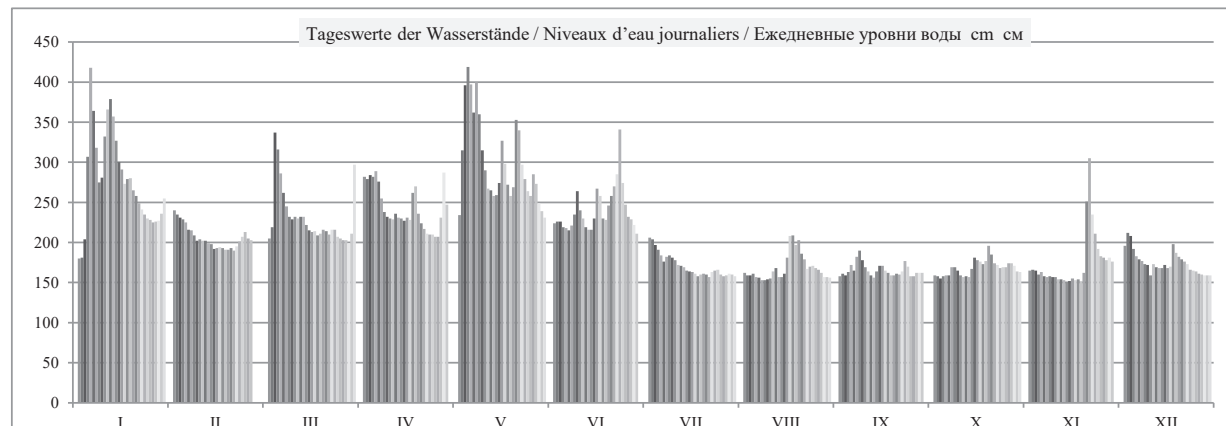


Deutschland / Allemagne / Германия

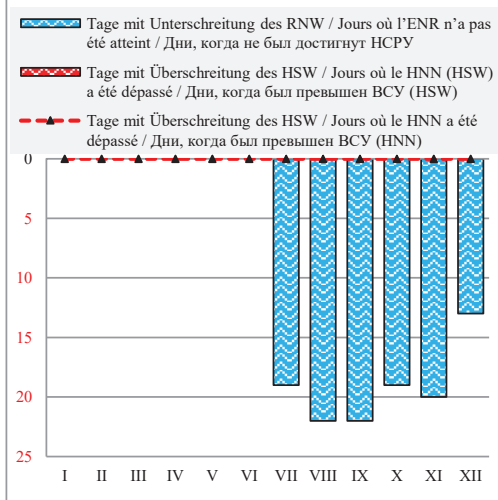
Hydrologische Messstelle Station hydrométrique Водомерный пост	OBERNDORF ОБЕРНДОРФ	Beginn der Messungen / Année de construction / Год основания	1975	
		Entfernung von Sulina / Distance de Sulina / Расстояние от Сулины km км	2 397,380	
		Absoluter Nullpunkt / Cote du «0» absolu / Абсолютная отметка «0» м м	N	331,15
Fläche des Einzugsgebiets / Superficie du bassin hydrographique / Площадь водосборного бассейна km ² км ²	26 448	Höhe d. RNW-HSW / Cote de l'ENR-HNN / Отметка НСРУ-ВСУ cm см	170	1981-2010

Hauptwerte der Wasserstände / Niveaux d'eau caractéristiques / Характерные уровни воды cm см						Hauptwerte der Abflüsse / Débits d'eau caractéristiques / Характерные расходы воды m ³ /s м ³ /с					
737	730	664	Maximum / Наивысший (MAX)			2070	1750				
11.06.1965	24.05.1999	26.08.2005				24.05.1999	25.08.2005				
	139	143	Minimum / Наинизший (MIN)				122				
	12.08.1998	25.08.2003					25.08.2003				
	231	226	Mittel / Moyenne / Средний (AVE)				350				
1975 - 1990	1991 - 2000	2001 - 2010	berücksichtigter Zeitraum / Période de calcul / Период наблюдений			... - 1990	1991 - 2000		2001 - 2010		

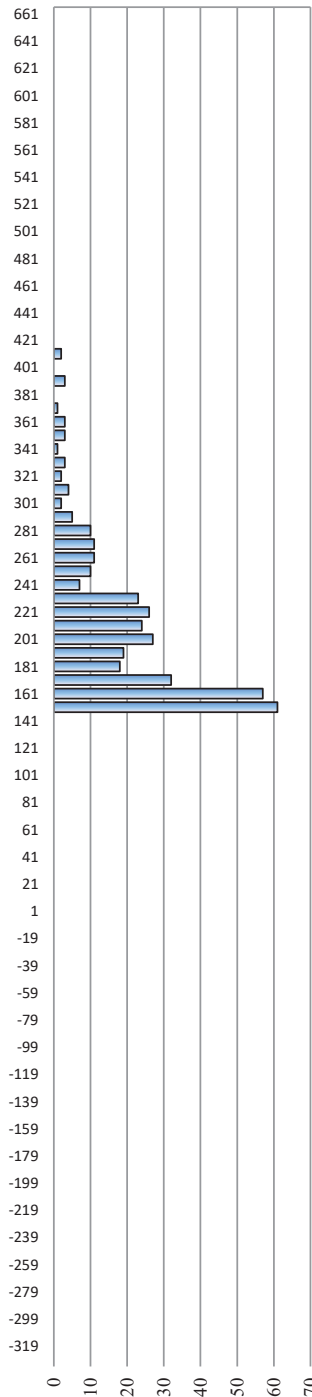
I	II	III	IV	V	VI	VII	VIII	IX	X	XI	XII	Datum Date Дата	I	II	III	IV	V	VI	VII	VIII	IX	X	XI	XII
180	240	205	282	234	224	206	162	158	159	165	196	1	211	387	284	515	369	341	287	160	151	151	167	258
181	235	219	279	315	226	204	159	161	158	166	212	2	214	372	324	506	618	346	279	151	158	148	170	305
204	231	337	284	396	226	197	159	159	155	165	208	3	281	361	687	522	876	346	259	153	153	141	167	293
307	229	316	282	419	219	191	161	163	158	160	192	4	597	355	621	515	952	324	241	157	164	148	153	245
418	225	286	289	397	218	184	157	172	159	163	183	5	947	344	526	536	881	323	222	146	191	153	162	220
364	216	262	276	362	215	176	156	165	159	158	179	6	775	316	456	498	765	314	198	143	170	151	148	208
318	215	245	255	400	221	182	153	182	169	157	177	7	626	312	403	433	888	330	217	136	216	180	147	201
275	209	232	238	360	235	184	153	190	169	158	173	8	495	294	366	383	761	373	221	134	240	180	149	189
281	202	229	232	315	264	181	154	178	165	157	172	9	514	274	356	365	618	461	214	137	204	167	145	187
332	204	232	230	290	240	178	155	169	159	157	159	10	671	281	364	359	540	388	205	140	180	151	147	190
366	202	230	229	267	230	172	164	164	157	154	173	11	779	273	359	356	470	359	187	165	166	145	137	191
379	202	232	236	265	219	171	168	159	158	154	169	12	821	275	365	377	465	326	185	176	151	148	138	179
357	199	232	231	258	216	169	157	156	157	153	168	13	750	265	364	360	443	317	179	147	143	146	135	176
327	198	222	230	259	216	165	157	164	167	151	168	14	654	263	335	358	445	316	169	146	164	173	131	176
300	192	215	227	274	230	164	161	171	181	152	172	15	571	245	312	350	491	357	165	156	184	212	133	186
291	193	213	231	327	267	163	181	171	178	155	168	16	544	249	306	362	655	470	163	215	184	205	140	175
273	194	214	228	298	258	161	208	165	176	153	170	17	489	252	309	353	565	444	156	292	167	200	134	182
279	193	209	262	272	230	158	209	162	173	154	198	18	506	246	296	455	486	358	149	295	158	189	138	261
280	191	211	270	258	228	160	197	159	177	151	187	19	508	242	300	480	442	353	153	258	151	202	130	231
265	191	216	236	269	246	161	203	159	196	162	182	20	464	242	315	375	477	407	156	276	153	255	160	217
258	193	214	224	353	258	160	186	161	185	251	179	21	443	246	311	339	737	443	153	229	158	225	424	206
249	190	210	217	340	270	157	179	160	174	305	176	22	417	240	297	319	695	480	145	218	155	193	587	199
241	195	216	211	297	285	163	167	164	172	235	173	23	392	254	317	302	561	524	162	185	166	188	374	191
235	201	216	210	279	341	165	170	177	168	211	166	24	372	272	317	299	506	698	167	192	200	177	300	171
230	207	207	210	264	274	166	171	170	169	192	165	25	359	290	288	297	461	492	171	196	181	179	246	166
228	213	205	207	258	247	160	168	158	169	183	164	26	351	306	283	289	443	409	155	187	149	180	220	164
225	205	203	207	285	232	158	166	158	174	181	161	27	343	282	276	289	524	363	149	180	148	192	214	157
226	203	203	231	273	229	159	162	162	174	178	160	28	345	278	276	361	487	354	150	170	160	194	205	155
227		199	287	249	222	161	157	162	171	181	159	29	349		265	530	415	335	157	156	161	184	212	151
236		211	247	239	211	160	157	162	164	176	159	30	377		303	410	386	300	153	157	160	165	200	151
255		297		231		158	156		163		159	31	434		562		362		149	147		163		152
I	II	III	IV	V	VI	VII	VIII	IX	X	XI	XII		I	II	III	IV	V	VI	VII	VIII	IX	X	XI	XII
433	246	361	299	429	364	216	223	199	201	346	223	MAX	947	387	687	536	952	698	287	295	240	255	587	305
277	206	230	243	300	240	171	168	165	168	175	175	AVE	503	286	359	396	574	388	184	181	170	177	197	198
174	185	189	204	227	202	151	147	150	150	146	153	MIN	211	240	265	289	362	300	145	134	143	141	130	151
MIN	151	146		AVE	210	170		MAX	419	433		2015	MIN	130			AVE	301			MAX	952		



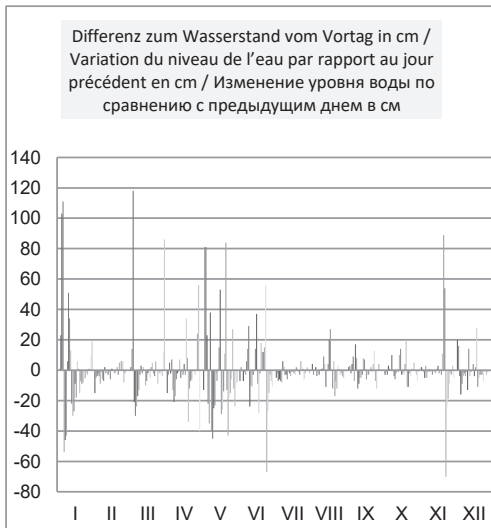
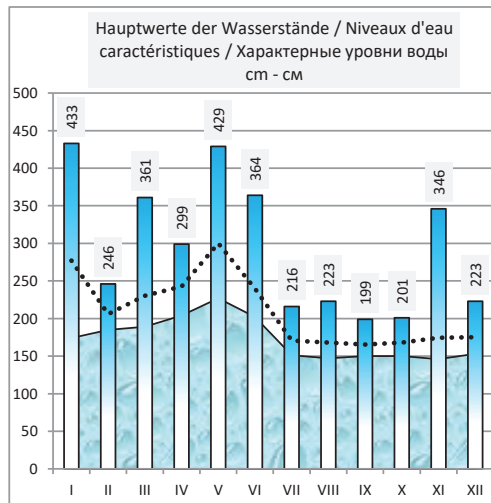
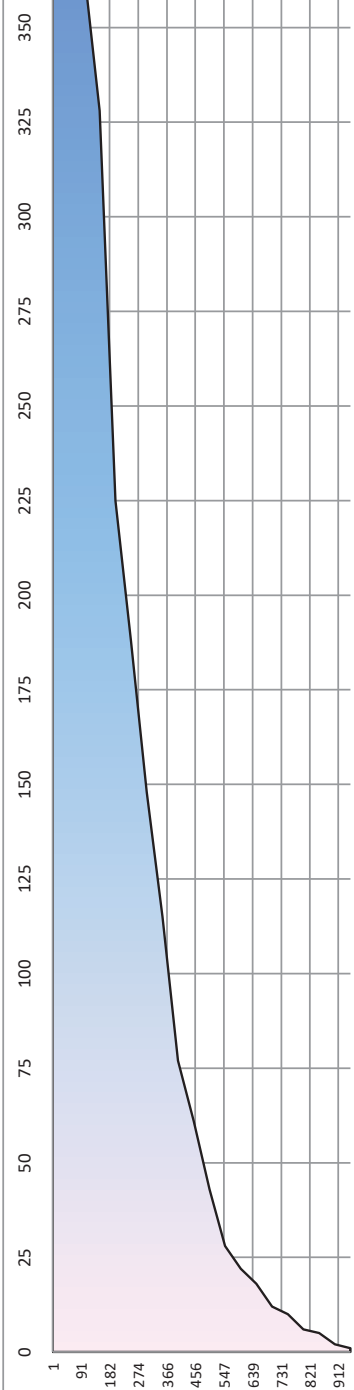
	HSW BCU	I	II	III	IV	V	VI	VII	VIII	IX	X	XI	XII	2015
Tage mit Überschreitung des HSW / Jours où le HNN (HSW) a été dépassé / Дни, когда был превышен BCU (HSW)	480	0	0	0	0	0	0	0	0	0	0	0	0	0
Tage mit Unterschreitung des RNW / Jours où l'ENR n'a pas été atteint / Дни, когда не был достигнут НСРУ		0	0	0	0	0	0	19	22	22	19	20	13	115
Tage mit Überschreitung des HSW / Jours où le HNN a été dépassé / Дни, когда был превышен BCU (HNN)		0	0	0	0	0	0	0	0	0	0	0	0	0



Häufigkeit der Wasserstände in einem Jahr / Fréquence des niveaux de l'eau pendant une année / Повторяемость уровней воды в течение года



Überschreitungsdauer der Abflüsse in einem Jahr / Durée des débits d'eau pendant une année / Обеспеченность расходов воды в течение года

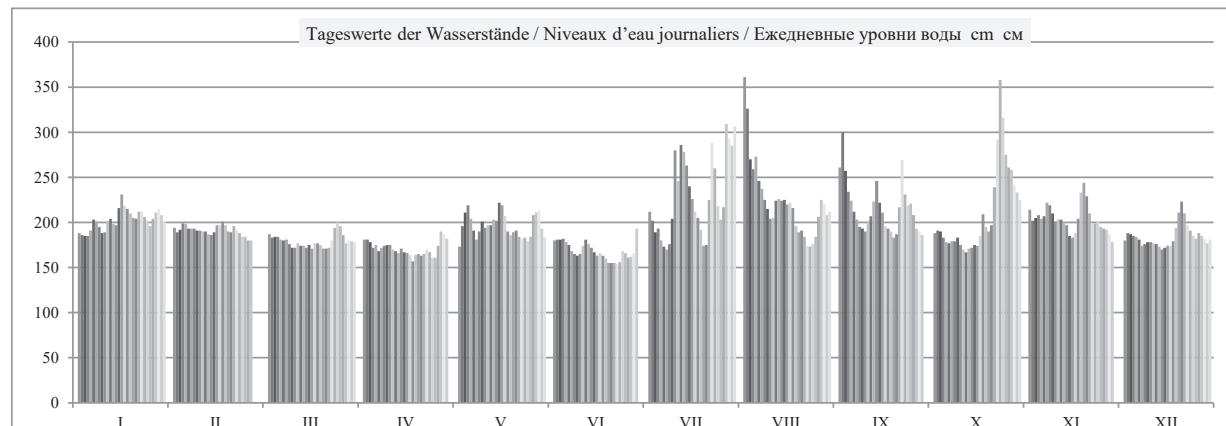


Deutschland / Allemagne / Германия

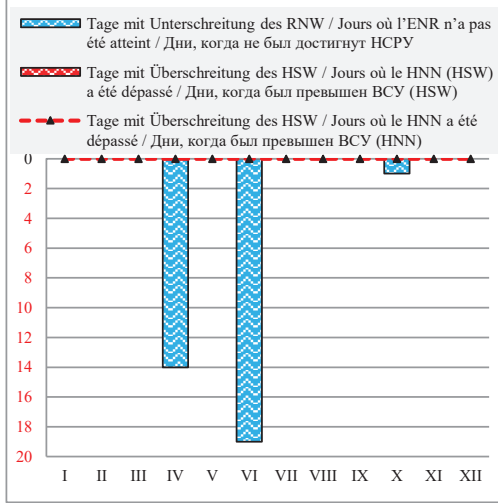
Hydrologische Messstelle	OBERNDORF	Beginn der Messungen / Année de construction / Год основания			1975		
Station hydrométrique		Entfernung von Sulina / Distance de Sulina / Расстояние от Сулины km км			2 397,380		
Водомерный пост	ОБЕРНДОРФ	Absoluter Nullpunkt / Cote du «0» absolu / Абсолютная отметка «0» м м			N	331,15	
Fläche des Einzugsgebiets / Superficie du bassin hydrographique / Площадь водосборного бассейна km ² км ²		26 448			Höhe d. RNW-HSW / Cote de l'ENR-HNN / Отметка НСРУ-ВСУ cm см	170	1981-2010

Hauptwerte der Wasserstände / Niveaux d'eau caractéristiques / Характерные уровни воды cm см												Hauptwerte der Abflüsse / Débits d'eau caractéristiques / Характерные расходы воды m ³ /s м ³ /с											
737			730			664			Maximum / Наивысший (MAX)						2070			1750					
11.06.1965			24.05.1999			26.08.2005									24.05.1999			25.08.2005					
139			143			Minimum / Наинизший (MIN)						122			25.08.2003								
12.08.1998			25.08.2003																				
231			226			Mittel / Moyenne / Средний (AVE)						350											
1975 - 1990			1991 - 2000			2001 - 2010			berücksichtigter Zeitraum / Période de calcul / Период наблюдений						... - 1990			1991 - 2000			2001 - 2010		

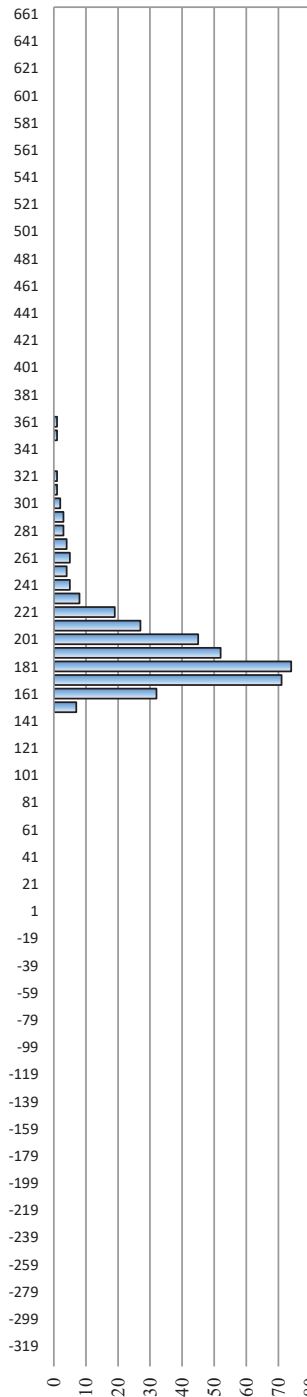
I	II	III	IV	V	VI	VII	VIII	IX	X	XI	XII	Datum Date Дата	I	II	III	IV	V	VI	VII	VIII	IX	X	XI	XII
188	194	187	181	173	180	212	361	261	188	214	180	1	236	254	233	216	193	212	307	765	456	235	311	214
186	189	183	181	196	181	202	326	300	191	202	188	2	229	238	222	215	258	217	277	654	574	245	277	235
185	192	184	178	211	181	189	270	257	190	205	187	3	228	247	226	208	303	217	238	483	442	241	287	234
185	199	184	172	219	182	193	259	234	183	208	185	4	226	269	223	190	327	219	252	450	374	220	294	227
191	198	181	175	204	178	180	273	224	178	204	184	5	246	267	215	197	282	207	214	491	343	206	283	223
203	193	180	168	191	175	173	246	212	177	207	181	6	279	250	213	179	245	198	194	408	307	205	293	214
201	193	181	172	181	168	170	237	203	179	222	174	7	275	251	215	190	215	178	185	381	279	210	336	194
195	193	176	174	190	165	176	225	195	179	219	176	8	257	249	202	196	241	170	202	347	256	211	327	203
188	191	172	175	201	163	204	215	193	183	210	178	9	237	245	191	200	276	165	283	316	251	222	300	206
189	191	172	175	194	165	280	204	190	175	201	178	10	237	244	190	200	252	171	512	284	241	199	273	206
202	190	177	170	197	174	246	205	202	170	203	177	11	278	242	204	185	262	195	410	286	279	184	280	204
204	190	174	168	197	181	286	224	207	167	203	176	12	284	241	197	179	263	217	531	342	291	175	279	203
198	187	174	166	203	176	278	226	223	171	200	173	13	266	232	195	173	280	202	506	348	340	189	271	193
197	186	172	171	202	172	263	224	246	172	197	170	14	263	231	189	187	278	190	461	343	409	189	263	184
216	189	175	167	222	167	240	225	222	175	185	172	15	319	239	198	176	336	175	390	347	337	198	229	190
231	197	171	166	219	163	226	220	211	174	183	174	16	363	261	186	174	329	165	348	331	305	196	221	195
218	197	177	164	207	166	212	222	196	185	188	174	17	324	264	204	168	293	173	308	338	260	227	237	196
215	201	177	157	190	163	205	216	193	209	204	179	18	317	273	203	147	243	165	285	320	249	298	283	210
210	197	175	164	186	160	192	196	190	195	233	194	19	301	261	198	167	231	156	249	258	243	257	370	252
205	190	171	165	189	155	174	189	183	190	244	211	20	285	241	187	169	239	144	195	238	221	241	403	304
204	189	171	163	191	155	175	191	187	197	229	223	21	282	240	188	164	244	143	199	244	234	262	358	340
212	196	172	165	184	155	225	184	217	239	210	210	22	306	258	191	172	224	144	346	225	322	389	300	299
212	191	180	170	182	154	288	174	269	292	198	197	23	306	245	212	185	218	140	537	195	480	550	264	263
206	188	194	167	183	156	260	173	231	358	199	191	24	290	235	255	176	221	146	453	192	365	756	267	245
202	184	200	161	179	168	218	176	219	316	201	185	25	276	226	272	158	211	179	326	201	329	624	275	228
196	184	196	161	184	166	203	184	221	275	195	182	26	259	225	260	161	223	174	281	226	333	496	258	219
204	180	186	174	208	161	217	206	208	261	193	188	27	283	212	230	197	296	160	324	289	296	454	250	235
211	180	177	190	211	162	309	225	193	258	192	185	28	304	211	206	242	303	163	603	345	251	446	248	228
215		180	187	213	166	293	221	190	242	187	182	29	315		212	232	311	173	552	333	243	398	232	218
208		179	182	193	193	285	208	186	233	178	177	30	294		210	219	250	251	529	295	229	371	207	204
202		178		183		306	212		225		181	31	276		208		220		592	308		347		217
I	II	III	IV	V	VI	VII	VIII	IX	X	XI	XII		I	II	III	IV	V	VI	VII	VIII	IX	X	XI	XII
239	213	208	199	232	212	336	374	321	378	249	231	MAX	363	273	272	242	336	251	603	765	574	756	403	340
203	191	179	171	196	168	228	223	215	211	204	184	AVE	279	245	211	187	260	180	358	341	318	305	283	225
176	169	163	149	160	148	166	167	176	159	175	161	MIN	226	211	186	147	193	140	185	192	221	175	207	184
MIN	154	148		AVE	198	211		MAX	361	378		2014	MIN	140			AVE	266			MAX	765		



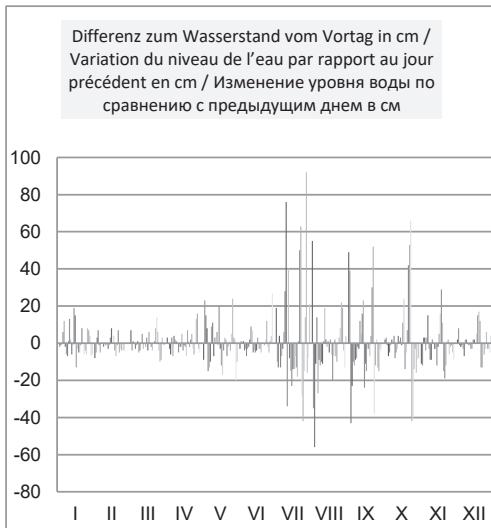
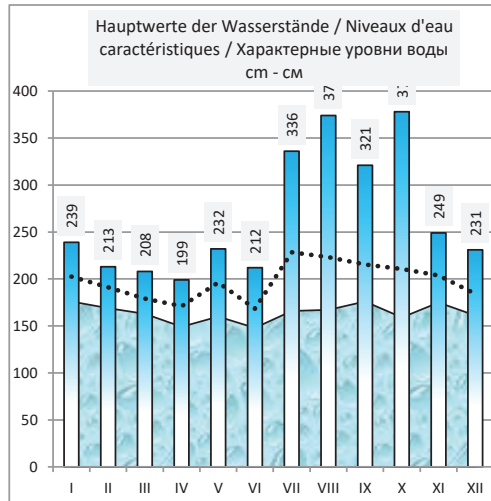
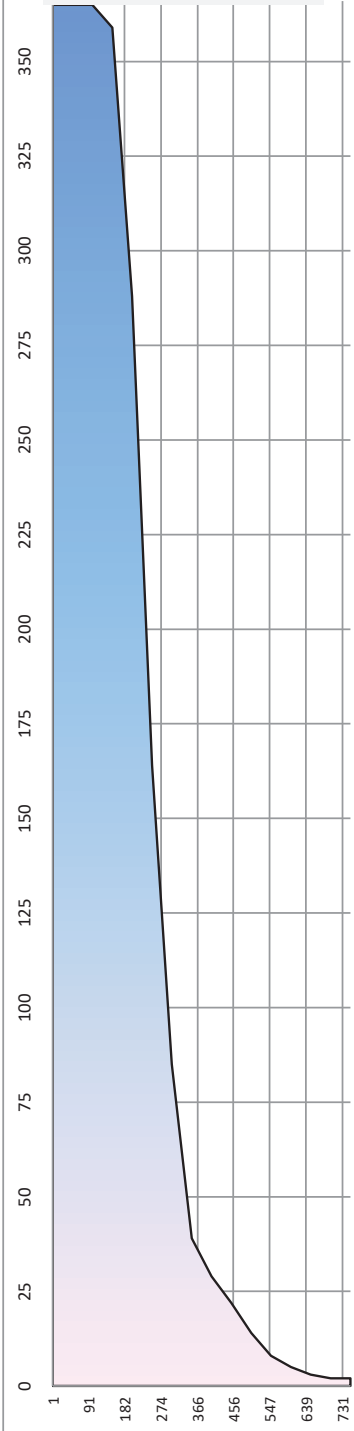
	HSW BCU	I	II	III	IV	V	VI	VII	VIII	IX	X	XI	XII	2014
Tage mit Überschreitung des HSW / Jours où le HNN (HSW) a été dépassé / Дни, когда был превышен ВСУ (HSW)	480	0	0	0	0	0	0	0	0	0	0	0	0	0
Tage mit Unterschreitung des RNW / Jours où l'ENR n'a pas été atteint / Дни, когда не был достигнут НСРУ		0	0	0	14	0	19	0	0	0	1	0	0	34
Tage mit Überschreitung des HSW / Jours où le HNN a été dépassé / Дни, когда был превышен ВСУ (HNN)		0	0	0	0	0	0	0	0	0	0	0	0	0



Häufigkeit der Wasserstände in einem Jahr / Fréquence des niveaux de l'eau pendant une année / Повторяемость уровней воды в течение года



Überschreitungsdauer der Abflüsse in einem Jahr / Durée des débits d'eau pendant une année / Обеспеченность расходов воды в течение года

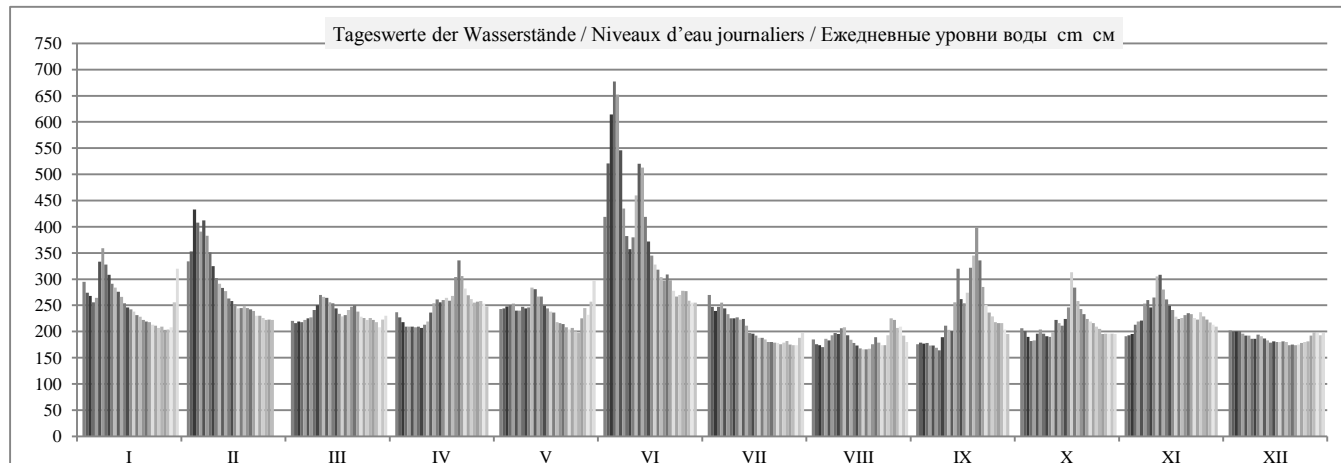


Deutschland / Allemagne / Германия

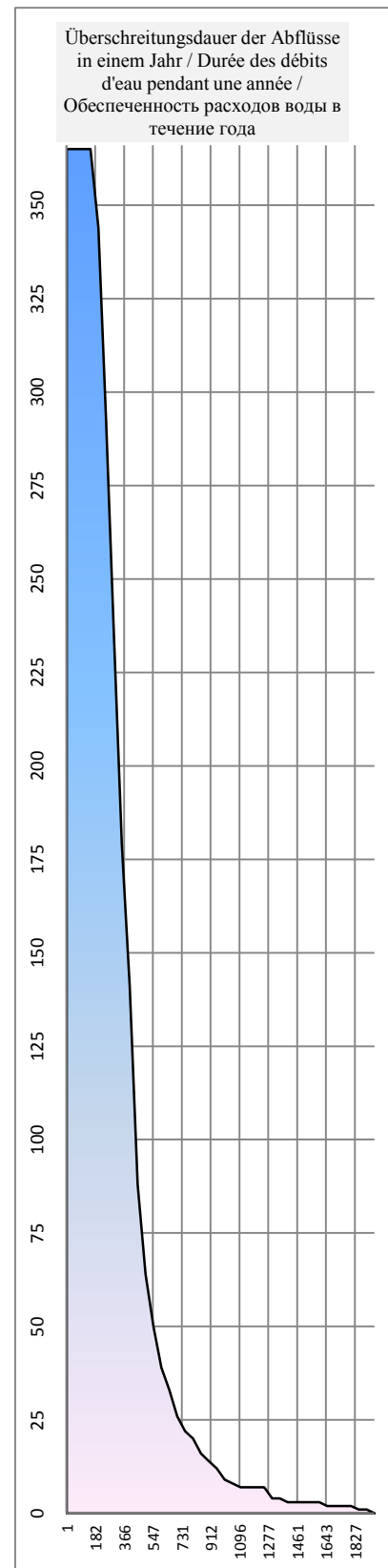
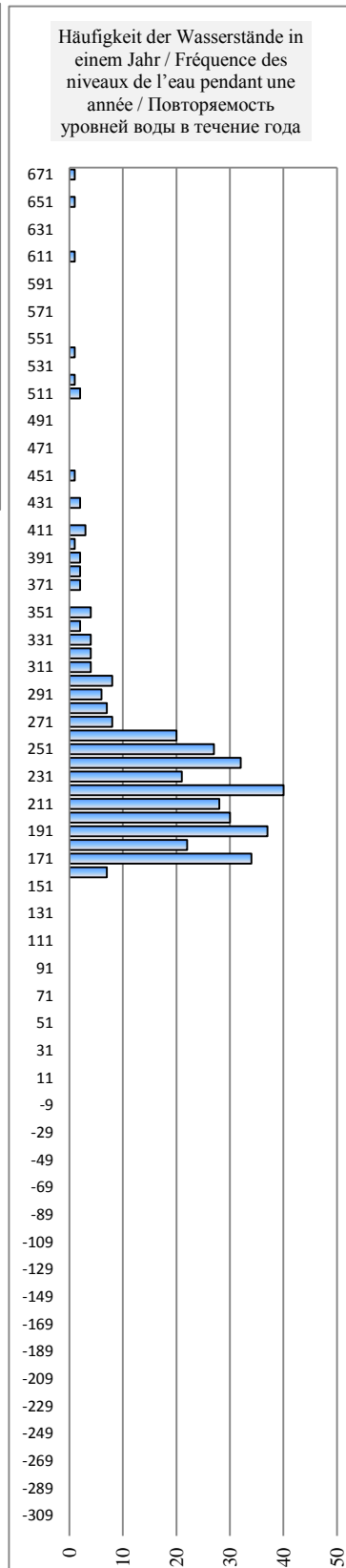
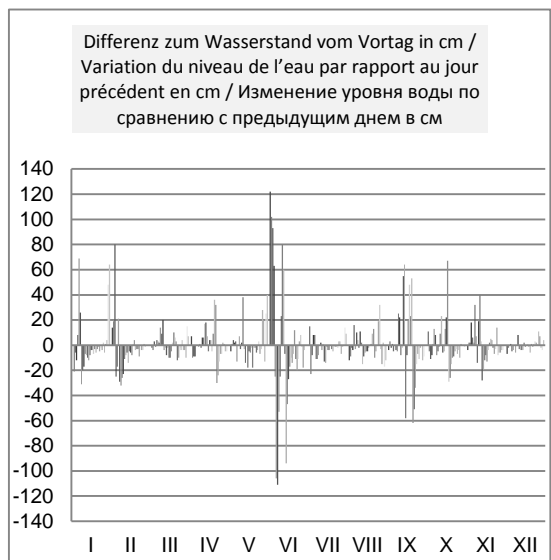
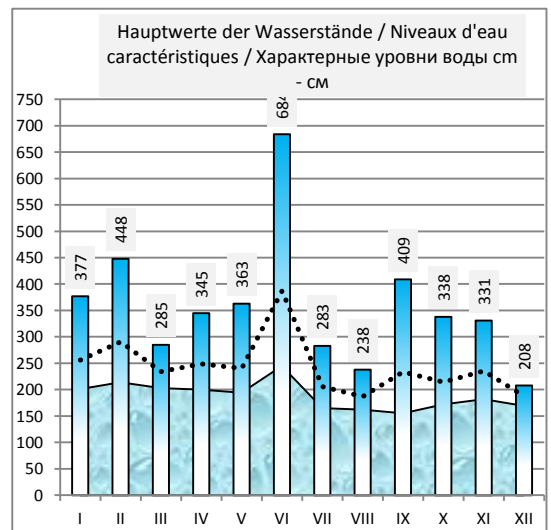
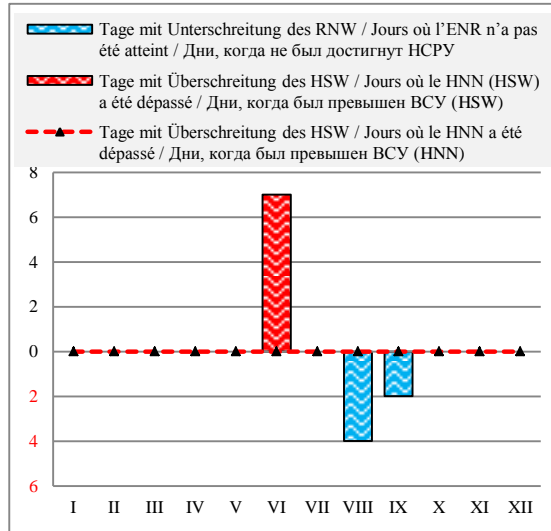
Hydrologische Messstelle Station hydrométrique Водомерный пост	OBERNDORF	Beginn der Messungen / Année de construction / Год основания		1975	
	Oberndorf	Entfernung von Sulina / Distance de Sulina / Расстояние от Сулины km км		2 397,380	
Fläche des Einzugsgebiets / Superficie du bassin hydrographique / Площадь водосборного бассейна km ² км ²		26 448	Absoluter Nullpunkt / Cote du «0» absolu / Абсолютная отметка «0» m м		N 331,15
		Höhe d. RNW-HSW / Cote de l'ENR-HNN / Отметка НСРУ-ВСУ cm см		170	1981-2010

Hauptwerte der Wasserstände / Niveaux d'eau caractéristiques / Характерные уровни воды cm см			Hauptwerte der Abflüsse / Débits d'eau caractéristiques / Характерные расходы воды m ³ /s м ³ /с		
737	730	664	Maximum / Наивысший (MAX)		
11.06.1965	24.05.1999	26.08.2005	2070		
	139	143	1750		
	12.08.1998	25.08.2003	24.05.1999		
	231	226	25.08.2003		
			Mittel / Moyenne / Средний (AVE)		
			350		
1975 - 1990	1991 - 2000	2001 - 2010	berücksichtigter Zeitraum / Période de calcul / Период наблюдений		
			... - 1990	1991 - 2000	2001 - 2010

I	II	III	IV	V	VI	VII	VIII	IX	X	XI	XII	Datum Date Дата	I	II	III	IV	V	VI	VII	VIII	IX	X	XI	XII
295	334	220	237	243	419	270	185	176	206	191	202	1	558	681	329	382	401	955	482	228	203	288	245	277
274	353	216	227	244	521	247	176	179	201	193	200	2	493	743	318	353	402	1300	412	201	209	275	250	271
268	433	219	218	248	614	239	174	177	190	195	200	3	475	1000	327	325	414	1650	390	197	204	243	255	271
256	408	218	209	250	677	247	170	178	182	213	201	4	440	919	324	297	422	1930	412	184	209	218	309	275
264	391	222	209	253	652	255	186	173	183	219	196	5	464	863	336	299	429	1820	436	230	193	220	328	260
333	412	225	209	240	546	244	183	173	196	221	192	6	678	931	346	297	391	1400	403	222	192	260	335	247
359	383	227	208	240	435	233	193	169	204	253	192	7	759	836	352	295	390	1010	371	252	183	284	429	246
328	351	241	209	247	382	225	197	164	196	260	186	8	663	736	395	298	411	835	346	263	168	260	450	230
308	325	250	207	244	357	225	195	189	191	246	186	9	598	651	423	293	405	752	346	256	241	245	409	230
291	302	270	213	246	380	227	206	211	190	265	194	10	546	581	481	311	408	826	353	288	302	243	468	253
284	291	266	219	284	460	223	208	203	199	305	191	11	525	547	468	327	524	1090	341	295	279	270	590	245
276	283	264	236	281	520	224	193	201	222	308	187	12	499	522	465	378	516	1300	341	251	274	337	599	234
266	277	256	254	267	513	211	184	256	216	280	183	13	470	504	439	433	472	1270	302	225	442	318	513	223
254	263	254	261	267	419	197	178	320	211	261	179	14	432	461	433	454	473	954	262	208	637	305	456	210
246	258	244	256	249	372	196	173	262	224	249	181	15	409	446	404	438	417	801	261	192	456	342	417	217
242	252	234	260	244	345	192	168	254	246	241	180	16	396	427	375	451	403	715	247	178	433	410	394	212
238	244	229	264	238	328	188	166	274	313	228	180	17	385	402	359	465	385	661	237	174	494	615	354	213
231	245	231	259	236	318	188	166	322	284	224	181	18	364	405	364	449	380	629	235	173	642	523	342	215
228	249	241	268	218	304	185	167	345	258	226	180	19	356	417	395	474	325	587	227	175	717	445	350	214
222	245	247	304	216	297	180	176	398	243	231	174	20	338	407	412	587	320	564	213	200	886	402	365	197
219	242	250	336	214	309	180	189	336	233	235	175	21	327	398	420	685	312	601	213	238	688	369	376	199
218	239	238	306	208	298	179	179	285	224	233	174	22	324	389	386	594	296	567	211	211	528	342	370	195
213	230	228	282	204	278	178	174	251	219	226	175	23	311	362	355	518	283	507	208	197	425	328	349	199
211	230	226	269	207	267	176	174	236	216	223	178	24	302	362	348	478	293	472	201	194	380	320	340	206
207	226	222	262	200	270	179	193	229	209	237	180	25	293	349	336	456	272	483	211	252	358	298	382	212
209	222	226	255	197	278	182	225	218	205	229	181	26	297	337	348	438	263	508	219	346	326	285	359	216
203	223	222	257	225	277	175	222	216	195	223	192	27	281	339	335	441	345	504	198	338	317	257	340	249
204	222	218	258	245	259	174	207	216	196	217	199	28	282	337	324	446	406	449	195	291	318	259	321	269
208	208	253	232	255	174	209	204	196	196	213	197	29	294		295	430	366	436	196	298	283	258	310	261
256	223	248	257	255	188	192	195	196	209	193	193	30	439		340	416	442	437	236	249	256	260	299	251
320	230		297		197	180		195		197	197	31	636		362		566		261	214		255		261
I	II	III	IV	V	VI	VII	VIII	IX	X	XI	XII		I	II	III	IV	V	VI	VII	VIII	IX	X	XI	XII
377	448	285	345	363	684	283	238	409	338	331	208	MAX	759	1000	481	685	566	1930	482	346	886	615	599	277
256	290	234	248	240	387	206	187	234	214	235	187	AVE	440	548	374	417	391	867	289	233	375	314	377	234
201	214	203	200	194	245	165	162	155	172	182	169	MIN	281	337	295	293	263	436	195	173	168	218	245	195
MIN	164	155	8.9.13	AVE	242	210	4.6.13	MAX	677	684		2013	MIN	168			AVE	403			MAX	1930		



	HSW BCU	I	II	III	IV	V	VI	VII	VIII	IX	X	XI	XII	2013
Tage mit Überschreitung des HSW / Jours où le HNN (HSW) a été dépassé / Дни, когда был превышен BCU (HSW)	480	0	0	0	0	0	7	0	0	0	0	0	0	7
Tage mit Unterschreitung des RNW / Jours où l'ENR n'a pas été atteint / Дни, когда не был достигнут НСРУ		0	0	0	0	0	0	0	4	2	0	0	0	6
Tage mit Überschreitung des HSW / Jours où le HNN a été dépassé / Дни, когда был превышен BCU (HNN)		0	0	0	0	0	0	0	0	0	0	0	0	0

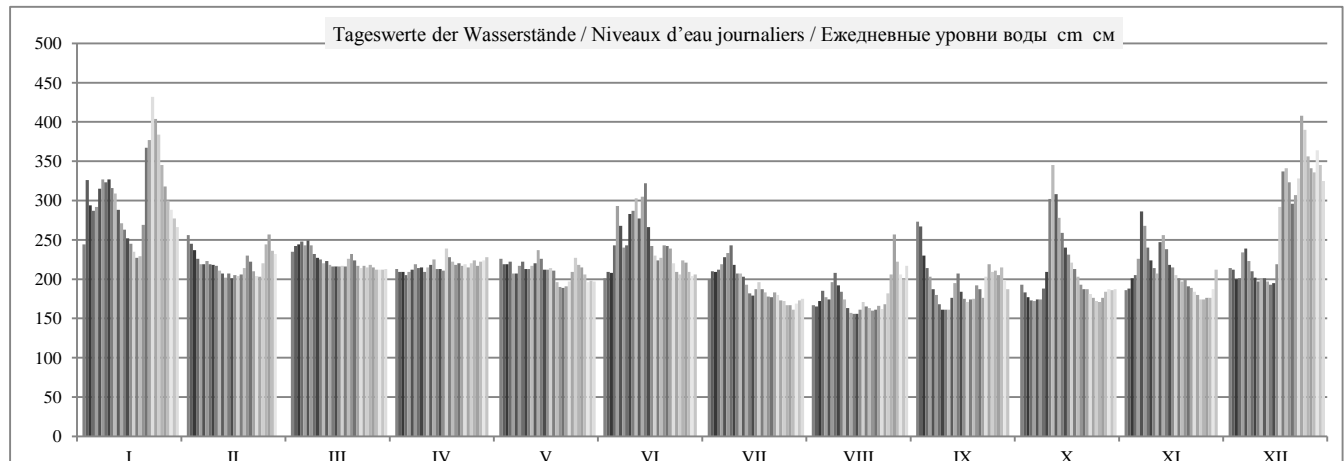


Deutschland / Allemagne / Германия

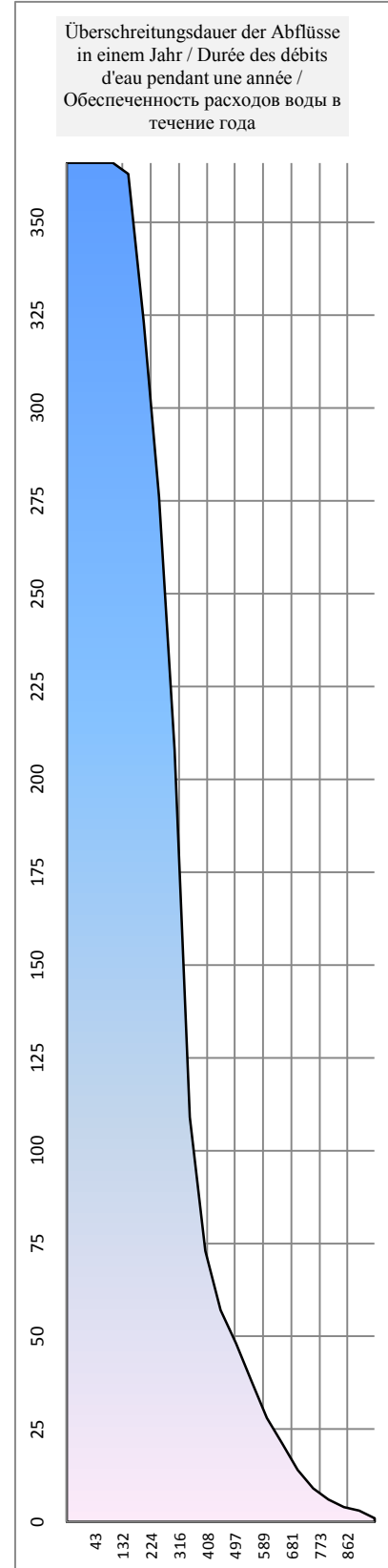
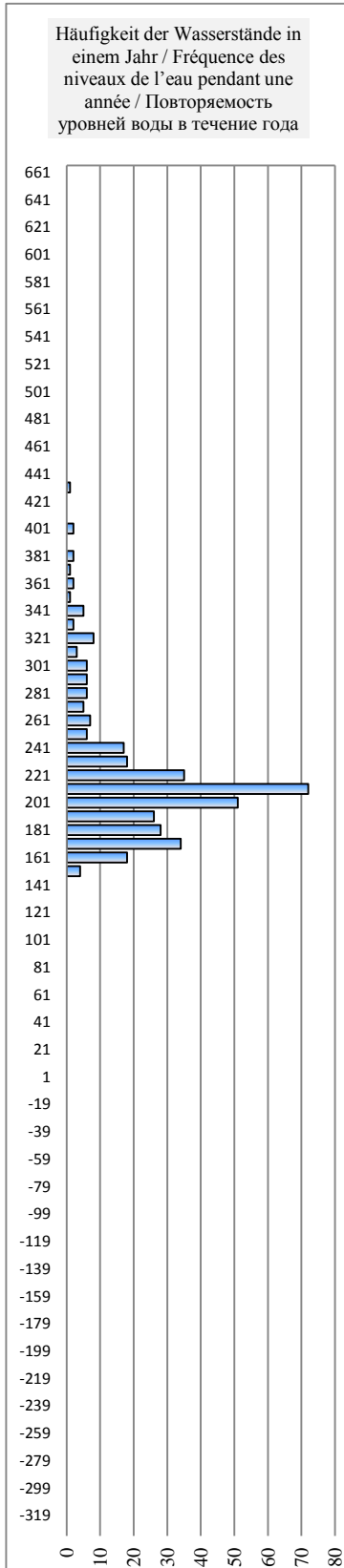
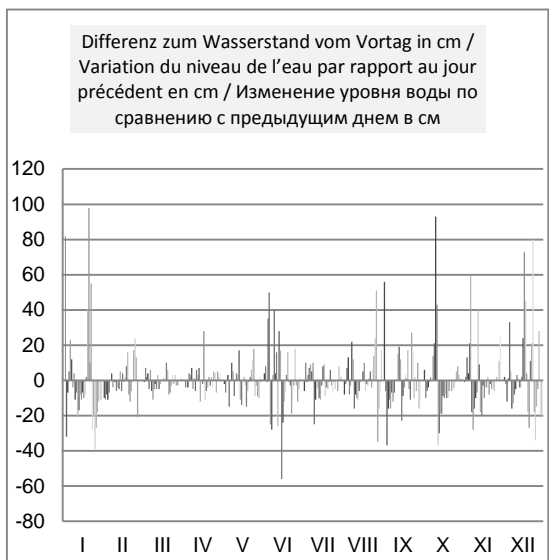
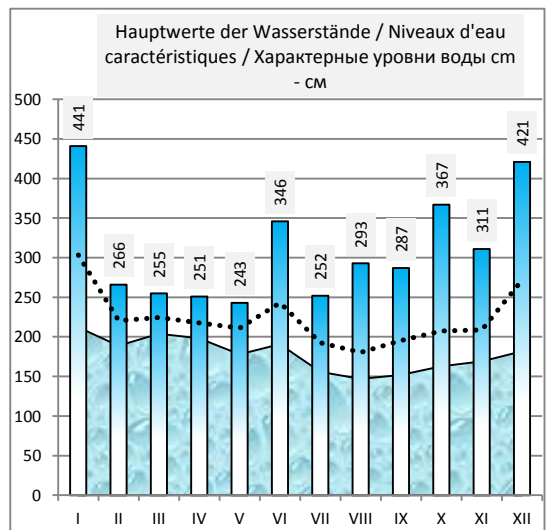
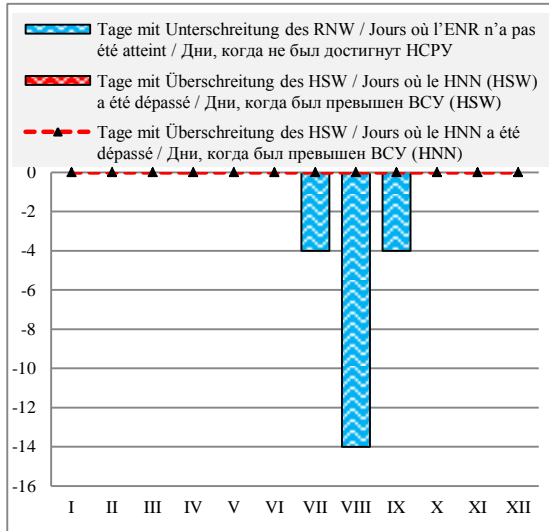
Hydrologische Messstelle Station hydrométrique Водомерный пост	OBERNDORF		Beginn der Messungen / Année de construction / Год основания		1975	
			Entfernung von Sulina / Distance de Sulina / Расстояние от Сулины km км		2 397,380	
	ОБЕРНДОРФ		Absoluter Nullpunkt / Cote du «0» absolu / Абсолютная отметка «0» m м		N	331,15
Fläche des Einzugsgebiets / Superficie du bassin hydrographique / Площадь водосборного бассейна km ² км ²	26 448		Höhe d. RNW-HSW / Cote de l'ENR-HNN / Отметка НСРУ-ВСУ cm см		170	1981-2010

Hauptwerte der Wasserstände / Niveaux d'eau caractéristiques / Характерные уровни воды cm см			Hauptwerte der Abflüsse / Débits d'eau caractéristiques / Характерные расходы воды m ³ /s м ³ /с		
737	730	664	Maximum / Наивысший (MAX)		
11.06.1965	24.05.1999	26.08.2005	2070		
			1750		
			24.05.1999		
			25.08.2005		
			122		
			25.08.2003		
			350		
			25.08.2003		
			350		
			25.08.2003		
			350		
			25.08.2003		
1975 - 1990	1991 - 2000	2001 - 2010	berücksichtigter Zeitraum / Période de calcul / Период наблюдений		
			... - 1990	1991 - 2000	2001 - 2010

I	II	III	IV	V	VI	VII	VIII	IX	X	XI	XII	Datum Date Дата	I	II	III	IV	V	VI	VII	VIII	IX	X	XI	XII
244	256	235	213	226	201	200	167	273	193	186	214	1	405	439	376	309	348	274	272	176	492	250	229	314
326	245	242	209	219	209	210	165	267	183	188	212	2	654	406	398	298	327	297	302	169	474	223	236	306
294	237	244	209	219	208	209	172	230	177	201	200	3	555	383	403	297	329	296	299	190	361	206	275	272
287	226	248	205	222	243	212	185	214	173	205	201	4	532	348	416	287	337	400	306	226	314	194	287	276
292	219	243	209	207	293	219	177	203	172	226	234	5	548	327	401	299	293	552	329	203	279	190	349	373
315	219	249	212	207	268	228	174	187	174	286	239	6	621	329	418	308	291	476	355	196	234	195	530	390
327	223	243	219	217	240	233	196	180	174	268	223	7	659	339	400	327	322	391	370	260	212	197	475	339
323	219	232	214	222	243	243	208	168	188	240	210	8	645	328	368	313	336	400	399	294	179	235	392	301
327	218	227	215	213	283	218	192	161	209	224	202	9	658	324	353	316	311	523	326	247	160	297	343	276
316	217	225	209	213	287	207	184	161	302	214	197	10	622	322	346	297	308	533	291	224	158	582	311	262
309	211	220	215	217	303	207	174	161	345	207	200	11	602	304	332	317	321	583	291	197	160	714	292	272
288	207	223	218	220	277	203	163	176	308	247	201	12	536	292	340	324	331	504	280	165	200	599	411	274
271	202	218	225	237	305	193	157	195	278	256	197	13	486	276	324	345	382	590	250	148	257	507	441	262
263	207	216	213	226	322	182	156	207	259	238	193	14	460	293	319	311	350	641	217	146	293	450	384	251
252	201	216	213	212	266	179	156	184	240	218	195	15	428	273	318	310	308	469	210	145	225	390	323	255
245	205	216	211	212	242	187	161	175	231	215	219	16	406	287	320	305	307	399	233	158	198	363	315	327
235	204	217	239	214	230	196	171	171	221	205	292	17	376	282	322	389	313	360	260	188	187	334	285	551
227	206	216	228	211	224	187	165	174	213	201	337	18	352	289	320	355	304	344	233	171	197	309	273	689
229	214	226	222	196	227	183	163	175	203	197	341	19	359	314	350	336	259	352	222	165	200	279	262	702
269	230	232	218	190	243	178	160	192	193	199	323	20	480	362	368	325	242	401	208	156	246	252	268	645
367	222	224	220	189	242	177	161	187	187	191	296	21	785	336	344	331	239	397	205	159	233	234	246	560
377	210	217	217	191	239	183	166	176	187	189	307	22	817	302	322	322	244	389	223	174	203	234	240	595
432	204	214	219	197	220	180	162	203	181	184	328	23	997	284	314	327	262	332	214	162	282	216	224	662
404	203	217	215	209	209	173	168	219	176	180	408	24	906	279	323	315	298	299	192	178	327	201	214	919
384	220	215	220	227	206	172	182	209	172	174	390	25	840	331	317	330	351	288	191	217	298	189	195	861
345	244	218	224	218	224	167	206	211	171	174	356	26	716	402	326	342	326	344	176	290	303	188	195	751
318	257	215	217	215	221	167	257	205	176	176	341	27	630	444	316	323	316	335	175	443	286	202	202	701
300	236	212	222	206	209	161	222	215	184	176	336	28	572	380	308	337	288	299	158	337	317	224	202	687
288	232	212	224	196	204	169	206	199	187	187	364	29	538	366	306	344	259	282	182	290	269	233	233	775
277		212	228	198	206	173	200	187	186	212	345	30	503		306	355	265	289	194	271	234	230	307	714
266		213		197		175		217		187		325	31	471		311		262		197	321		233	653
I	II	III	IV	V	VI	VII	VIII	IX	X	XI	XII		I	II	III	IV	V	VI	VII	VIII	IX	X	XI	XII
441	266	255	251	243	346	252	293	287	367	311	421	MAX	997	444	418	389	382	641	399	443	492	714	530	919
303	220	224	217	211	243	193	180	196	207	209	272	AVE	586	332	345	323	304	401	250	215	259	295	298	491
212	189	204	198	178	191	156	147	152	163	169	182	MIN	352	273	306	287	239	274	158	145	158	188	195	251
MIN	156	147	13.8.12	AVE	223	210	23.1.12	MAX	432	441		2012	MIN	145			AVE	342			MAX	997		



	HSW BCU	I	II	III	IV	V	VI	VII	VIII	IX	X	XI	XII	2012
Tage mit Überschreitung des HSW / Jours où le HNN (HSW) a été dépassé / Дни, когда был превышен BCU (HSW)	480	0	0	0	0	0	0	0	0	0	0	0	0	0
Tage mit Unterschreitung des RNW / Jours où l'ENR n'a pas été atteint / Дни, когда не был достигнут НСРУ		0	0	0	0	0	0	-4	-14	-4	0	0	0	-22
Tage mit Überschreitung des HSW / Jours où le HNN a été dépassé / Дни, когда был превышен BCU (HNN)		0	0	0	0	0	0	0	0	0	0	0	0	0

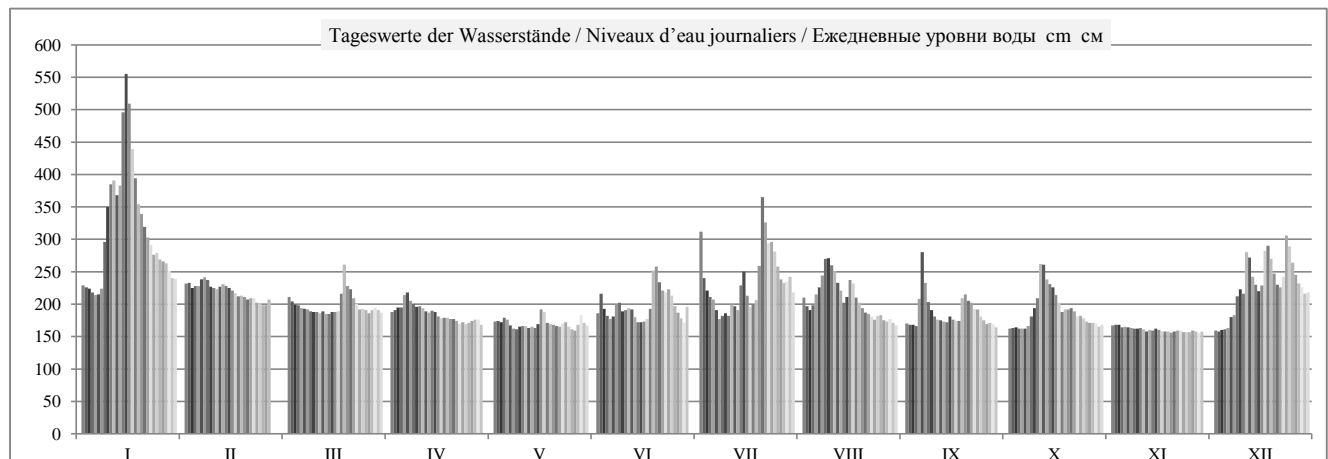


Deutschland / Allemagne / Германия

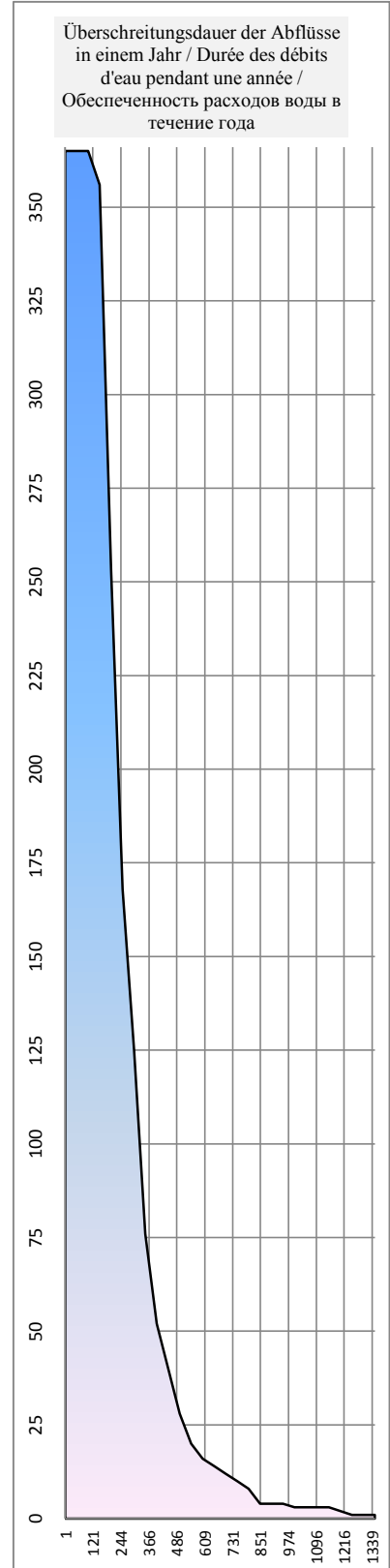
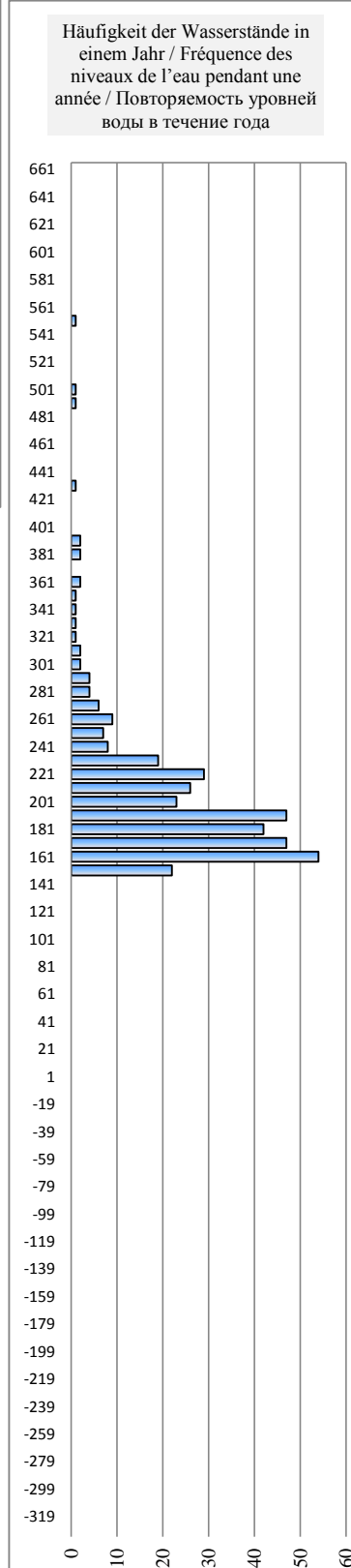
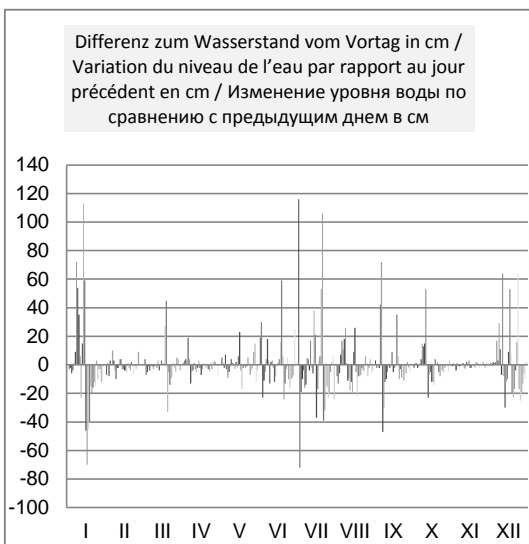
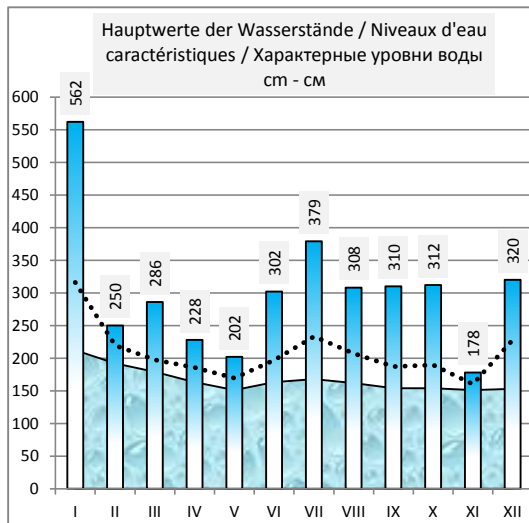
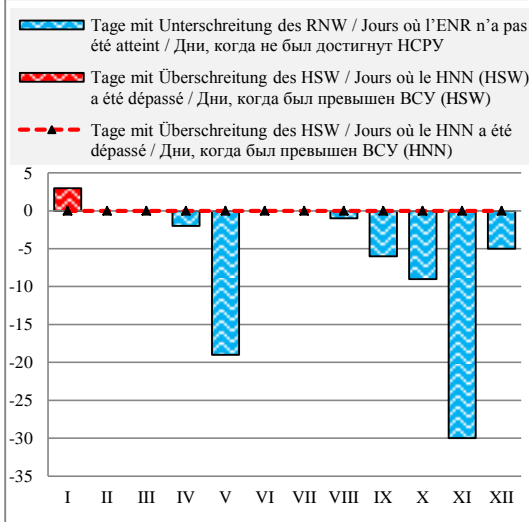
Hydrologische Messstelle Station hydrométrique Водомерный пост	OBERNDORF	Beginn der Messungen / Année de construction / Год основания		1975	
	Oberndorf	Entfernung von Sulina / Distance de Sulina / Расстояние от Сулины km км		2 397,380	
Absoluter Nullpunkt / Cote du «0» absolu / Абсолютная отметка «0» m м		N	331,15		
Fläche des Einzugsgebiets / Superficie du bassin hydrographique / Площадь водосборного бассейна km ² км ²		26 448	Höhe d. RNW-HSW / Cote de l'ENR-HNN / Отметка НСРУ-ВСУ cm см		170 1981-2010

Hauptwerte der Wasserstände / Niveaux d'eau caractéristiques / Характерные уровни воды cm см						Hauptwerte der Abflüsse / Débits d'eau caractéristiques / Характерные расходы воды m ³ /s м ³ /с					
737	730	664	Maximum / Наивысший (MAX)			2070	1750				
11.06.1965	24.05.1999	26.08.2005				24.05.1999	25.08.2005				
139	143	143	Minimum / Наинизший (MIN)			122	122				
12.08.1998	25.08.2003	25.08.2003				25.08.2003	25.08.2003				
231	226	226	Mittel / Moyenne / Средний (AVE)			350	350				
1975 - 1990	1991 - 2000	2001 - 2010	berücksichtigter Zeitraum / Période de calcul / Период наблюдений			... - 1990	1991 - 2000	2001 - 2010			

I	II	III	IV	V	VI	VII	VIII	IX	X	XI	XII	Datum Date Дата	I	II	III	IV	V	VI	VII	VIII	IX	X	XI	XII
229	232	211	188	173	186	312	210	170	162	167	159	1	335	346	287	223	184	227	612	302	185	162	176	154
226	233	204	191	174	216	240	197	168	163	168	158	2	326	348	267	231	189	314	390	261	179	166	178	150
224	225	199	195	172	193	221	191	168	164	168	160	3	322	325	250	244	181	246	332	244	178	167	179	156
218	228	198	195	179	182	211	198	166	162	164	161	4	304	333	247	244	201	215	305	265	174	162	168	159
214	228	194	214	176	177	207	215	208	162	165	163	5	291	334	236	300	193	201	291	316	296	162	170	166
215	238	193	218	167	181	191	226	280	162	164	180	6	293	366	233	312	168	212	245	350	514	161	169	214
224	241	192	205	162	199	177	244	233	166	163	183	7	320	374	230	273	155	265	206	404	369	173	166	220
296	237	189	200	161	202	182	270	203	181	162	212	8	540	361	223	259	153	273	218	483	280	217	163	306
350	227	188	196	165	189	186	271	191	194	162	223	9	708	333	221	248	163	235	230	486	244	254	162	341
385	225	188	197	166	191	182	260	181	209	163	216	10	820	327	221	250	167	241	218	453	215	298	164	318
391	223	186	194	166	194	199	251	176	262	161	280	11	838	321	215	242	166	250	268	425	200	458	160	512
368	227	189	189	163	192	197	233	175	261	158	272	12	764	334	222	228	159	245	261	369	199	453	152	489
383	231	185	187	165	180	191	221	173	238	160	242	13	813	343	213	223	164	208	245	335	192	384	155	398
496	228	185	190	163	172	229	202	172	231	159	230	14	1190	337	211	232	158	186	357	276	189	365	153	360
555	225	188	188	169	172	250	211	181	226	162	220	15	1400	326	222	225	175	188	421	303	214	349	163	332
509	221	188	181	192	173	213	237	176	214	160	229	16	1240	314	220	205	240	191	310	383	202	313	156	357
439	217	189	178	188	177	196	232	174	202	158	282	17	996	303	223	195	229	202	260	366	197	278	151	519
394	212	216	179	171	193	200	210	174	188	158	290	18	848	290	303	200	182	249	272	302	196	237	151	543
354	213	261	179	169	252	206	202	209	192	158	270	19	719	291	439	199	176	426	288	276	297	246	152	482
339	211	228	177	168	258	259	194	215	192	156	247	20	672	285	339	193	171	444	451	255	315	249	146	412
319	207	223	177	166	234	365	187	205	194	158	230	21	609	273	324	194	166	371	780	232	285	255	152	360
303	209	209	174	165	221	326	185	202	189	159	226	22	561	280	283	184	164	332	657	228	276	238	153	348
291	209	200	170	170	218	294	181	193	181	159	242	23	524	280	257	175	179	323	556	216	251	216	154	396
276	202	192	172	172	223	296	176	192	182	157	306	24	479	258	233	180	183	337	561	202	248	218	148	593
279	201	193	169	165	213	281	182	181	178	157	289	25	487	258	238	173	165	308	515	218	216	206	148	540
269	198	191	171	161	197	258	183	175	173	157	264	26	457	249	230	177	154	259	444	223	199	194	148	464
266	198	186	174	159	187	238	175	169	171	159	245	27	448	247	216	188	150	231	384	198	183	188	153	407
263	207	191	176	168	178	233	173	171	171	158	232	28	438	274	230	193	175	205	370	193	188	186	150	368
251	195	176	183	171	235	177	169	170	156	226	29	404	404	244	192	216	186	376	205	181	184	147	349	
240	191	168	171	196	242	171	164	165	158	216	30	370	370	230	169	184	259	398	187	167	170	150	318	
239	187	167	167	167	218	167	168	168	168	218	31	366	366	220	171	171	326	177	177	177	180	180	326	326
I	II	III	IV	V	VI	VII	VIII	IX	X	XI	XII		I	II	III	IV	V	VI	VII	VIII	IX	X	XI	XII
562	250	286	228	202	302	379	308	310	312	178	320	MAX	1400	374	439	312	240	444	780	486	514	458	179	593
316	220	198	186	170	197	233	207	187	189	160	228	AVE	609	311	249	218	177	261	372	295	234	242	158	357
212	192	179	163	151	163	168	162	154	154	151	153	MIN	291	247	211	169	150	186	206	177	167	161	146	150
MIN	156	151	26.5.11	AVE	208	201	15.1.11	MAX	555	562	2011		MIN	146				AVE	291			MAX	1400	



	HSWBCY	I	II	III	IV	V	VI	VII	VIII	IX	X	XI	XII	2011
Tage mit Überschreitung des HSW / Jours où le HNN (HSW) a été dépassé / Дни, когда был превышен BCY (HSW)	480	3	0	0	0	0	0	0	0	0	0	0	0	3
Tage mit Unterschreitung des RNW / Jours où l'ENR n'a pas été atteint / Дни, когда не был достигнут НСРУ		0	0	0	-2	-19	0	0	-1	-6	-9	-30	-5	-72
Tage mit Überschreitung des HSW / Jours où le HNN a été dépassé / Дни, когда был превышен BCY (HNN)		0	0	0	0	0	0	0	0	0	0	0	0	0

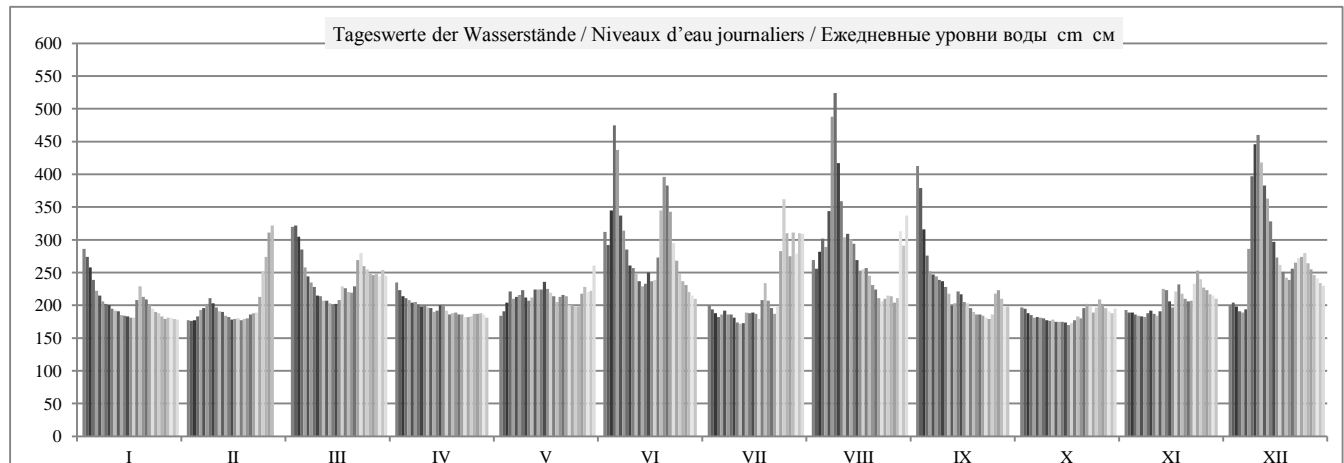


Deutschland / Allemagne / Германия

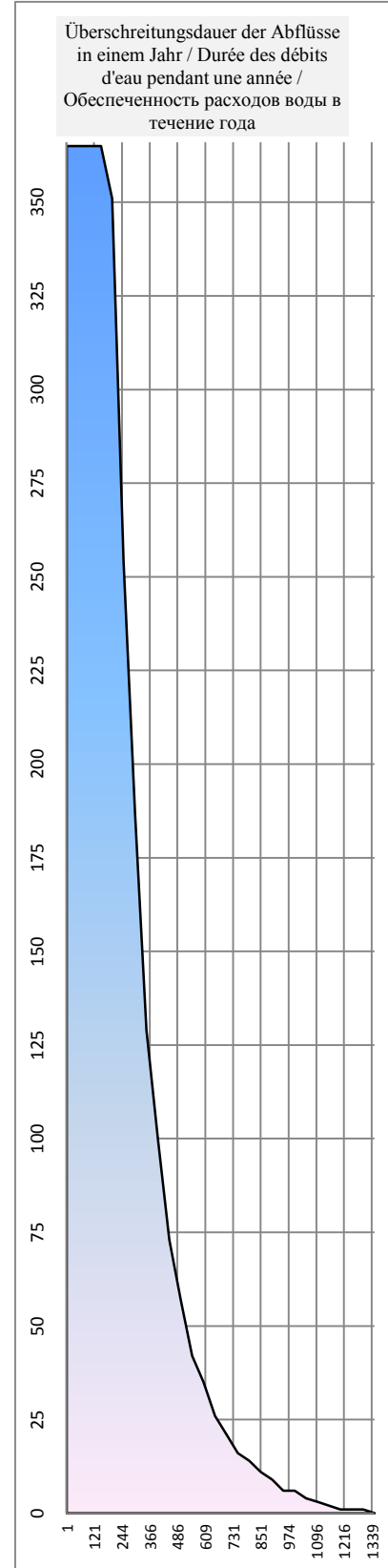
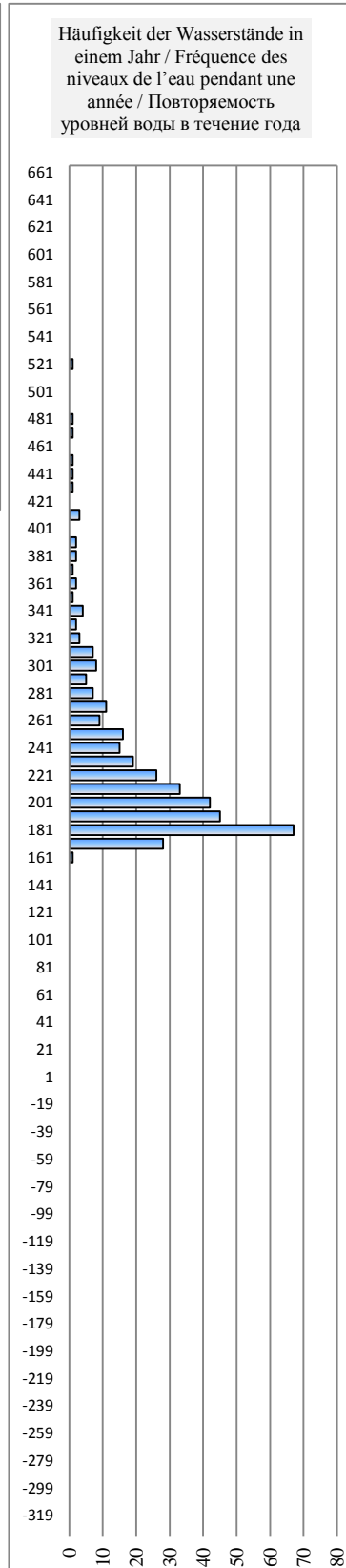
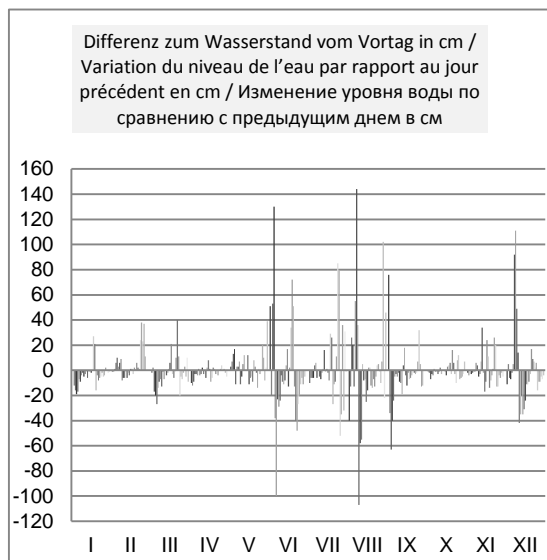
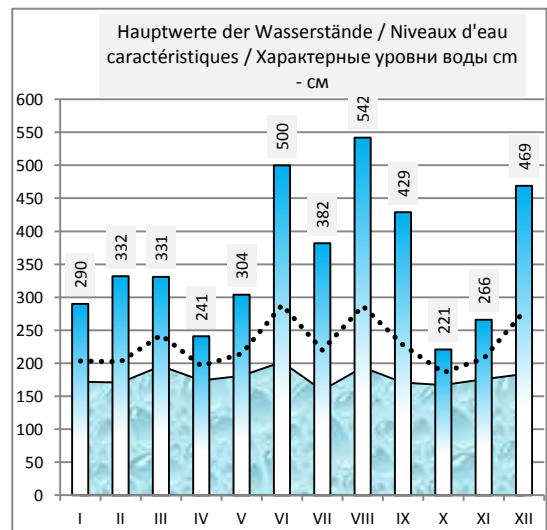
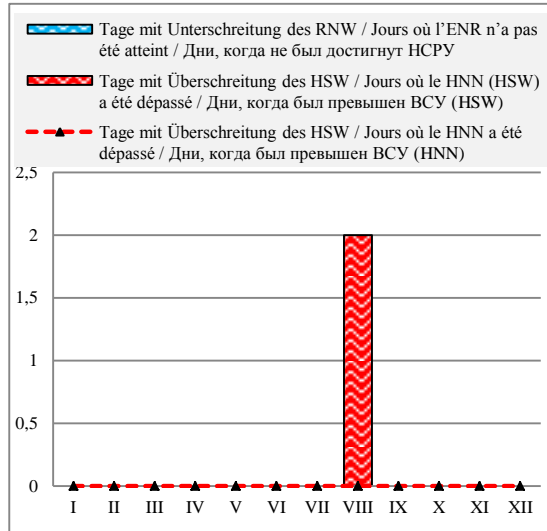
Hydrologische Messstelle Station hydrométrique Водомерный пост	OBERNDORF ОБЕРНДОРФ	Beginn der Messungen / Année de construction / Год основания		1975	
		Entfernung von Sulina / Distance de Sulina / Расстояние от Сулины km км		2 397,380	
		Absoluter Nullpunkt / Cote du «0» absolu / Абсолютная отметка «0» m м		N	331,15
Fläche des Einzugsgebiets / Superficie du bassin hydrographique / Площадь водосборного бассейна km ² км ²		26 448	Höhe d. RNW-HSW / Cote de l'ENR-HNN / Отметка НСРУ-ВСУ cm см		170
				1981-2010	

Hauptwerte der Wasserstände / Niveaux d'eau caractéristiques / Характерные уровни воды cm см						Hauptwerte der Abflüsse / Débits d'eau caractéristiques / Характерные расходы воды m ³ /s м ³ /с					
737	730	664	Maximum / Наивысший (MAX)			2070	1750				
11.06.1965	24.05.1999	26.08.2005				24.05.1999	25.08.2005				
139	143	Minimum / Наинизший (MIN)			122	122					
12.08.1998	25.08.2003				25.08.2003	25.08.2003					
231	226	Mittel / Moyenne / Средний (AVE)			350	350					
1975 - 1990	1991 - 2000	2001 - 2010	berücksichtigter Zeitraum / Période de calcul / Период наблюдений			... - 1990	1991 - 2000				
						2001 - 2010	2001 - 2010				

I	II	III	IV	V	VI	VII	VIII	IX	X	XI	XII	Datum Date Дата	I	II	III	IV	V	VI	VII	VIII	IX	X	XI	XII
286	177	320	235	184	312	200	269	413	197	193	199	1	543	215	651	386	231	614	271	474	926	250	237	251
274	176	322	223	191	292	194	256	379	195	189	204	2	505	212	655	350	249	550	252	434	815	246	224	264
258	177	305	214	204	345	188	282	316	188	189	198	3	457	216	603	321	289	718	234	514	615	224	223	246
239	183	285	211	221	475	182	302	276	185	186	191	4	401	234	541	314	341	1140	217	575	491	215	216	225
222	193	258	208	210	437	186	289	252	181	184	189	5	348	264	457	303	307	1020	228	534	419	205	208	220
215	196	244	204	213	337	192	344	247	182	183	194	6	326	272	417	293	315	693	247	709	405	206	206	234
206	202	235	205	216	314	186	488	244	181	182	286	7	302	289	388	296	324	618	229	1180	394	205	202	513
202	211	228	201	223	285	186	524	239	180	188	397	8	287	315	367	282	346	528	229	1310	380	202	222	862
200	203	215	198	212	261	181	417	237	177	192	446	9	282	292	330	273	313	457	215	944	373	192	233	1030
195	197	214	200	207	257	174	359	228	176	187	460	10	268	276	327	280	297	445	195	753	347	190	216	1070
192	191	207	197	212	248	172	304	218	178	184	418	11	261	258	306	270	312	416	188	580	317	195	209	930
191	190	207	196	224	237	173	309	199	175	191	383	12	257	254	306	268	347	385	191	595	260	185	229	815
185	184	203	190	224	229	189	301	203	175	225	363	13	238	237	293	249	347	360	236	571	271	186	330	750
184	182	201	192	224	233	188	294	221	175	223	328	14	236	231	286	255	349	372	234	550	323	187	324	640
183	178	202	200	236	250	189	269	217	174	206	297	15	234	218	291	278	382	422	238	473	314	183	274	544
181	179	208	201	225	237	187	253	205	170	197	273	16	228	221	307	283	349	384	229	425	277	172	245	471
181	180	229	192	219	239	179	255	203	173	221	262	17	227	224	371	254	332	388	207	431	269	181	317	436
208	177	226	186	214	273	208	257	196	177	232	251	18	306	216	362	237	317	492	293	436	250	191	349	405
229	179	220	188	205	345	234	245	190	183	218	242	19	369	224	344	242	289	715	370	398	231	209	309	377
213	180	219	189	213	396	207	231	186	180	210	239	20	322	226	341	247	313	878	290	358	222	201	283	366
209	186	229	186	216	383	196	224	186	196	206	256	21	309	244	371	237	321	838	257	336	220	246	273	418
201	188	269	186	214	343	187	211	184	202	207	265	22	285	249	490	238	317	709	230	297	215	263	276	447
195	189	280	182	200	295	198	206	181	199	233	272	23	269	250	524	227	276	558	263	281	206	253	353	465
190	213	260	182	201	268	283	210	179	189	253	274	24	254	322	463	225	276	476	518	294	199	224	411	474
188	251	255	183	198	248	362	215	186	197	240	280	25	247	436	447	226	268	415	765	310	219	247	373	491
183	274	248	187	198	237	310	214	218	209	227	264	26	234	508	425	238	267	382	602	306	316	282	335	444
179	311	246	187	218	231	275	204	223	202	223	255	27	222	621	418	240	329	363	492	277	330	262	321	414
181	322	249	188	228	220	311	211	210	196	217	246	28	229	656	429	243	357	331	605	295	289	244	304	388
181	244	186	220	215	279	313	198	191	215	241	29	29	229		412	235	332	316	506	605	255	232	298	372
179	254	181	222	210	310	291	198	188	210	234	30	30	223		444	221	340	299	600	538	254	221	282	353
178	245	261	309	337	195	230	31	220		414	456	597	683		243		339							
I	II	III	IV	V	VI	VII	VIII	IX	X	XI	XII	MAX	I	II	III	IV	V	VI	VII	VIII	IX	X	XI	XII
290	332	331	241	304	500	382	542	429	221	266	469	MAX	543	656	655	386	456	1140	765	1310	926	282	411	1070
203	202	243	196	215	288	220	287	228	186	207	279	AVE	294	292	412	267	319	543	330	531	347	217	276	492
172	171	196	174	181	202	159	194	171	167	176	184	MIN	220	212	286	221	231	299	188	277	199	172	202	220
MIN	170	159	11.7.10	AVE	230	234	8.8.10	MAX	524	542	2010	MIN	172			AVE	361			MAX	1310			



	HSW BCU	I	II	III	IV	V	VI	VII	VIII	IX	X	XI	XII	2010
Tage mit Überschreitung des HSW / Jours où le HNN (HSW) a été dépassé / Дни, когда был превышен BCU (HSW)	480	0	0	0	0	0	0	0	2	0	0	0	0	2
Tage mit Unterschreitung des RNW / Jours où l'ENR n'a pas été atteint / Дни, когда не был достигнут НСРУ		0	0	0	0	0	0	0	0	0	0	0	0	0
Tage mit Überschreitung des HSW / Jours où le HNN a été dépassé / Дни, когда был превышен BCU (HNN)		0	0	0	0	0	0	0	0	0	0	0	0	0

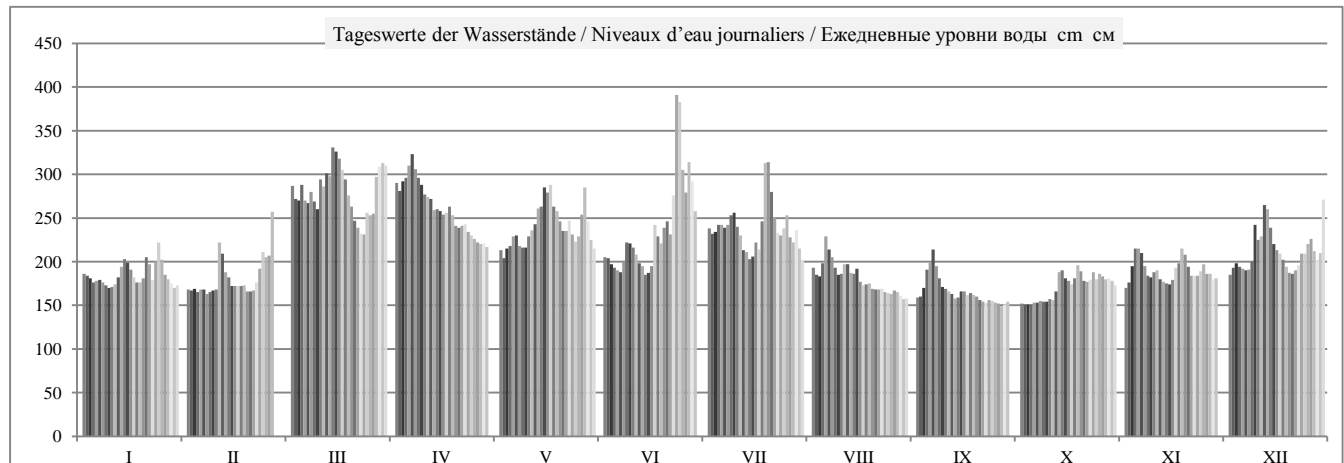


Deutschland / Allemagne / Германия

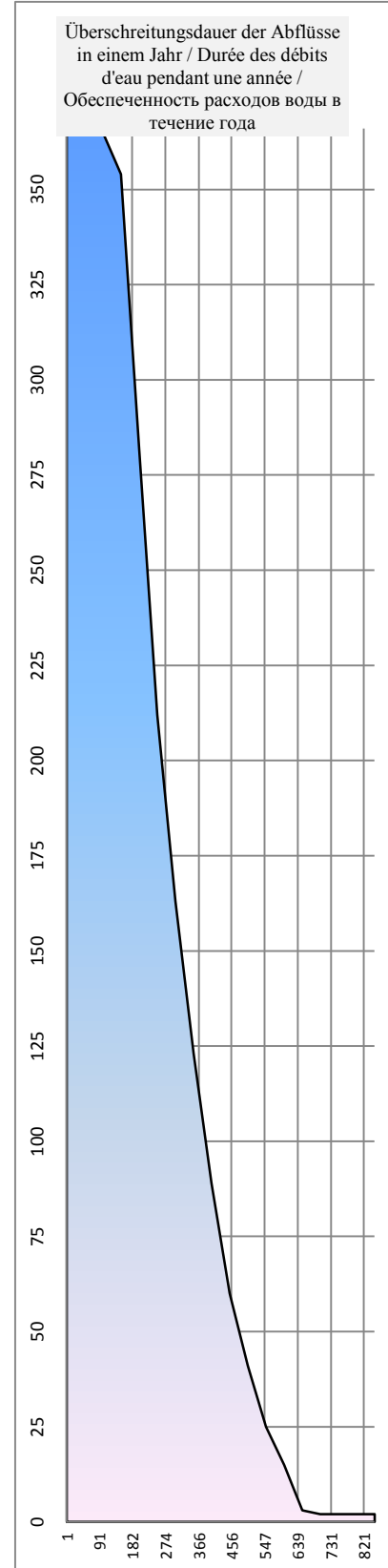
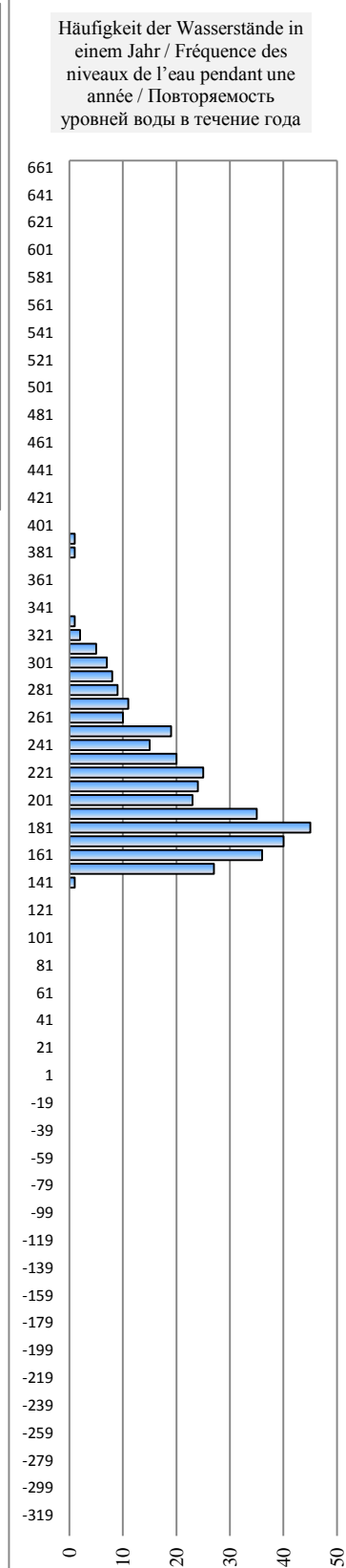
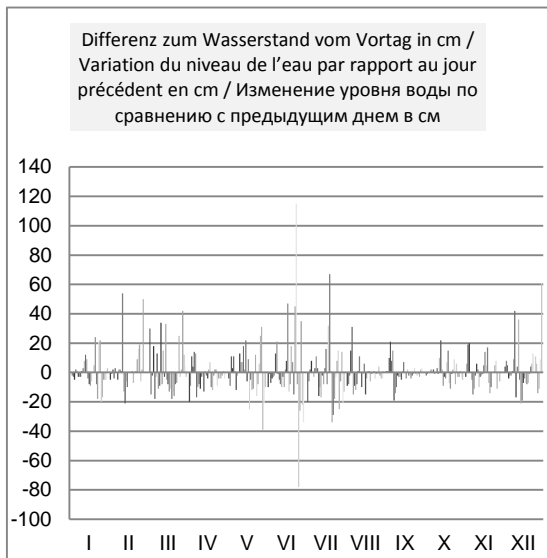
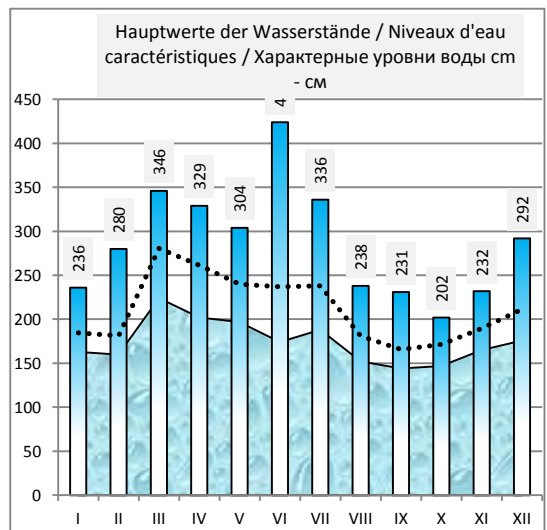
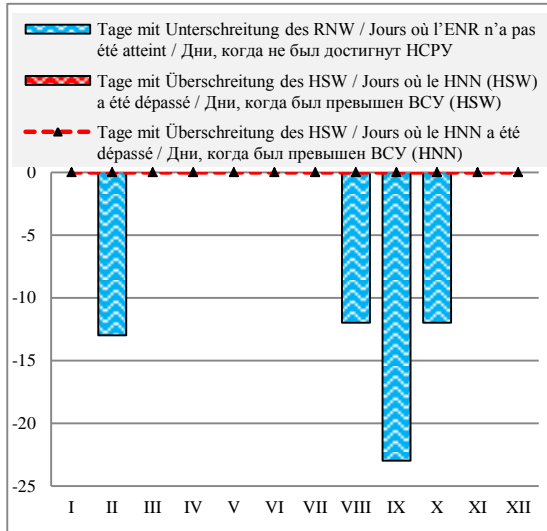
Hydrologische Messstelle Station hydrométrique Водомерный пост	OBERNDORF	Beginn der Messungen / Année de construction / Год основания		1975	
	Oberndorf	Entfernung von Sulina / Distance de Sulina / Расстояние от Сулины km км		2 397,380	
Absoluter Nullpunkt / Cote du «0» absolu / Абсолютная отметка «0» m м		N	331,15		
Fläche des Einzugsgebiets / Superficie du bassin hydrographique / Площадь водосборного бассейна km ² км ²		26 448	Höhe d. RNW-HSW / Cote de l'ENR-HNN / Отметка НСРУ-ВСУ cm см		170 1981-2010

Hauptwerte der Wasserstände / Niveaux d'eau caractéristiques / Характерные уровни воды cm см			Hauptwerte der Abflüsse / Débits d'eau caractéristiques / Характерные расходы воды m ³ /s м ³ /с		
737	730	664	Maximum / Наивысший (MAX)		
11.06.1965	24.05.1999	26.08.2005	2070		
			1750		
	139	143	Minimum / Наинизший (MIN)		
	12.08.1998	25.08.2003	122		
	231	226	Mittel / Moyenne / Средний (AVE)		
			350		
1975 - 1990	1991 - 2000	2001 - 2010	berücksichtigter Zeitraum / Période de calcul / Период наблюдений		
			... - 1990	1991 - 2000	2001 - 2010

I	II	III	IV	V	VI	VII	VIII	IX	X	XI	XII	Datum Date Дата	I	II	III	IV	V	VI	VII	VIII	IX	X	XI	XII
186	168	287	290	213	205	238	193	159	152	170	185	1	225	166	511	561	314	291	391	252	164	148	193	233
184	167	272	281	204	204	232	185	160	151	176	193	2	221	163	461	531	289	285	372	229	168	145	211	256
181	169	270	292	215	197	234	183	170	151	195	198	3	213	168	455	565	322	264	378	225	196	144	264	272
176	165	288	296	218	193	242	198	191	151	215	194	4	199	157	510	579	330	254	401	268	255	143	326	259
178	168	270	310	229	190	242	229	199	153	215	192	5	203	164	455	622	364	243	402	364	278	148	327	254
179	168	267	323	230	188	239	214	214	153	210	190	6	204	164	445	665	366	238	393	317	326	149	312	249
176	163	280	306	218	201	242	205	195	155	195	191	7	197	151	486	609	328	277	403	291	265	156	265	250
173	165	269	296	216	222	253	193	181	154	184	200	8	188	156	450	577	323	342	437	254	225	152	232	278
170	167	260	288	216	221	256	185	171	154	182	242	9	180	160	420	552	322	337	446	231	198	152	227	405
171	168	294	277	229	216	240	186	169	157	188	225	10	183	164	526	517	362	323	397	234	192	159	245	353
174	222	286	274	236	208	230	197	166	156	190	229	11	191	317	503	508	384	298	366	267	184	156	248	366
182	209	301	272	243	198	213	197	163	166	180	265	12	211	276	551	501	406	269	315	267	175	184	222	477
194	188	298	259	261	195	211	187	158	188	177	260	13	246	214	539	459	462	259	309	240	164	247	212	461
203	182	331	260	263	185	203	186	159	190	175	239	14	271	197	646	462	469	229	285	236	166	252	208	396
199	172	326	258	285	187	206	192	166	181	174	220	15	260	170	630	456	537	235	293	254	185	225	205	336
191	172	318	254	279	195	222	177	166	178	179	213	16	233	170	602	443	520	259	342	212	184	216	217	316
182	172	305	256	288	242	214	173	162	174	193	209	17	210	169	565	450	546	401	316	201	173	207	258	305
176	172	294	263	263	229	246	174	164	181	198	202	18	192	170	553	471	467	361	416	205	179	225	272	283
176	173	276	253	258	221	313	175	162	196	215	194	19	193	172	500	440	453	338	628	205	175	269	326	257
181	166	263	241	246	239	314	169	160	189	208	187	20	205	154	461	403	416	392	630	191	169	248	302	238
205	166	247	239	235	246	280	168	156	178	194	186	21	273	154	417	396	380	416	521	188	157	217	262	234
197	167	239	241	235	231	251	168	154	177	184	190	22	250	155	395	403	381	368	431	188	153	215	231	246
179	176	232	243	247	276	233	169	153	179	184	196	23	199	178	377	408	417	510	376	191	150	220	232	265
200	192	231	234	231	391	230	165	156	188	184	209	24	260	224	375	380	368	882	364	181	157	245	231	304
222	211	256	230	223	383	238	164	155	180	189	209	25	325	278	455	367	345	857	391	178	155	223	246	304
202	205	253	226	229	305	253	163	153	186	197	220	26	264	260	445	354	362	601	438	176	148	238	270	337
185	207	255	222	254	279	228	167	152	183	186	226	27	213	265	450	343	441	517	359	187	148	230	238	356
180	257	297	220	285	314	222	165	149	180	186	212	28	198	416	584	336	536	630	339	181	138	222	237	314
175		309	221	246	292	236	161	151	181	180	201	29	186		620	338	415	560	384	170	144	225	219	281
170		313	217	225	258	215	157	154	178	181	210	30	171		634	327	349	451	318	159	152	215	221	307
173		310		215		202	158		173		271	31	179		624		319		279	164		202		494
I	II	III	IV	V	VI	VII	VIII	IX	X	XI	XII		I	II	III	IV	V	VI	VII	VIII	IX	X	XI	XII
236	280	346	329	304	424	336	238	231	202	232	292	MAX	325	416	646	665	546	882	630	364	326	269	327	494
185	181	281	261	240	237	238	181	166	171	189	212	AVE	218	198	505	467	397	390	391	223	184	199	249	312
163	160	224	202	197	174	188	152	144	147	165	176	MIN	171	151	375	327	289	229	279	159	138	143	193	233
MIN	149	144	28.9.09	AVE	212	193	24.6.09	MAX	391	424		2009	MIN	138	138		AVE	312			MAX	882	882	



	HSW BCU	I	II	III	IV	V	VI	VII	VIII	IX	X	XI	XII	2009
Tage mit Überschreitung des HSW / Jours où le HNN (HSW) a été dépassé / Дни, когда был превышен BCU (HSW)	480	0	0	0	0	0	0	0	0	0	0	0	0	0
Tage mit Unterschreitung des RNW / Jours où l'ENR n'a pas été atteint / Дни, когда не был достигнут НСРУ		0	-13	0	0	0	0	0	-12	-23	-12	0	0	-60
Tage mit Überschreitung des HSW / Jours où le HNN a été dépassé / Дни, когда был превышен BCU (HNN)		0	0	0	0	0	0	0	0	0	0	0	0	0

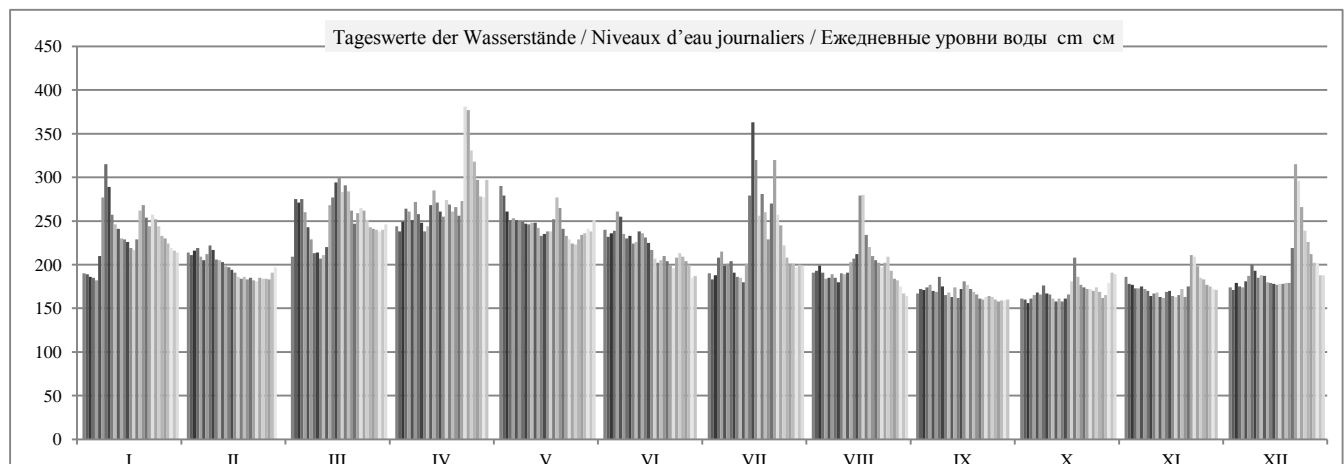


Deutschland / Allemagne / Германия

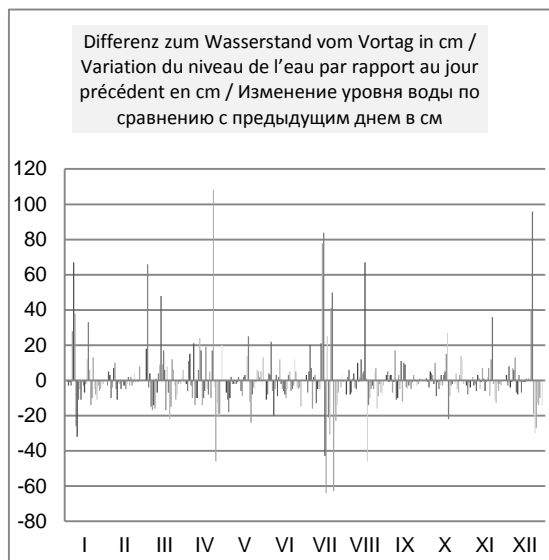
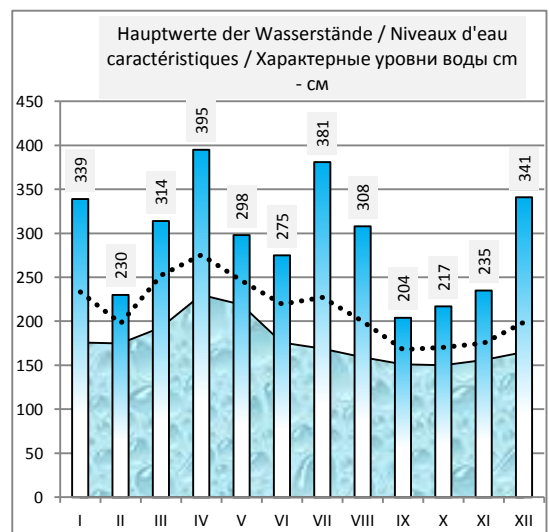
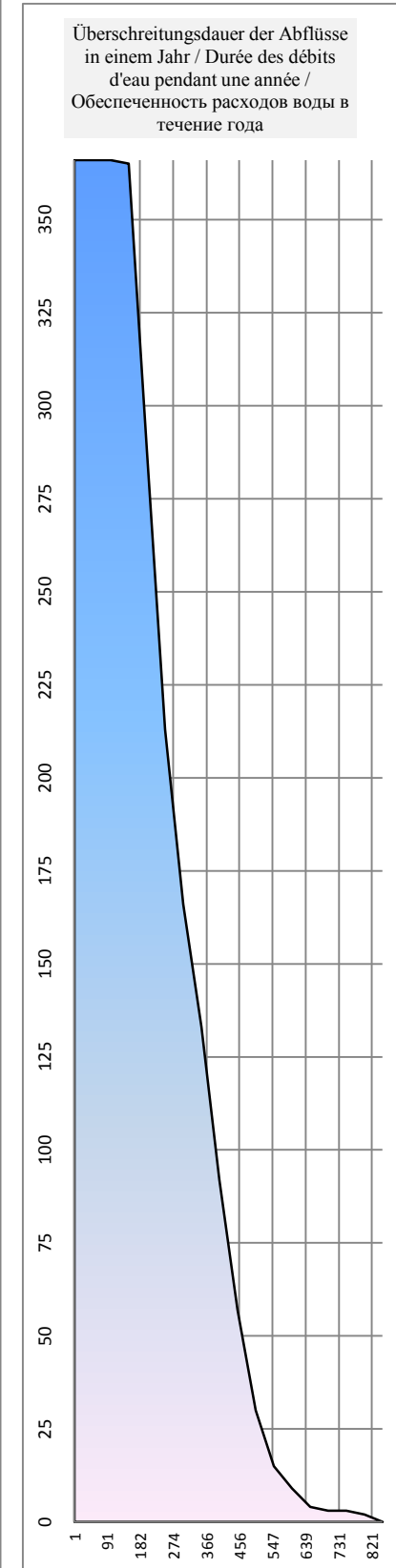
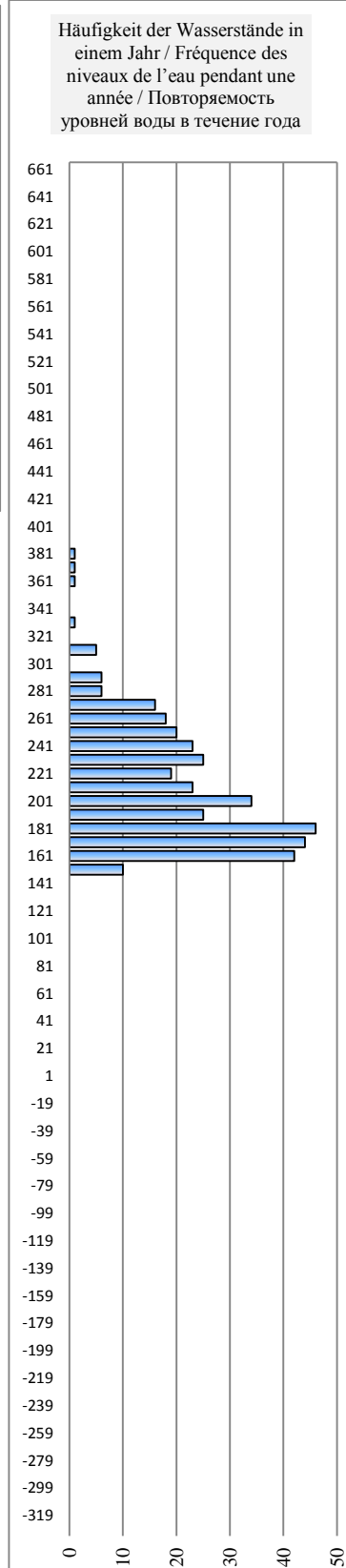
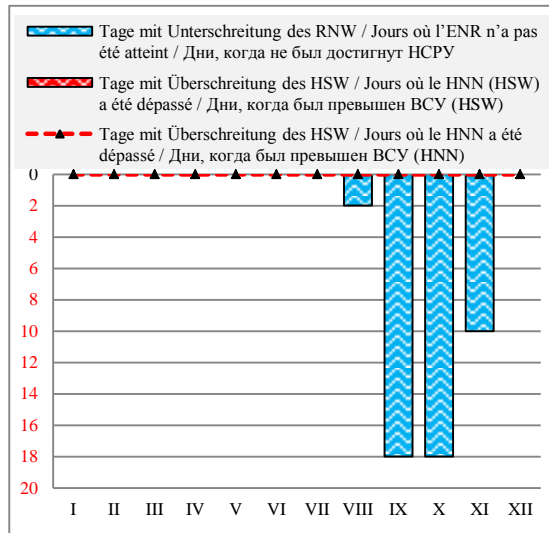
Hydrologische Messstelle Station hydrométrique Водомерный пост	OBERNDORF	Beginn der Messungen / Année de construction / Год основания		1975	
	Oberndorf	Entfernung von Sulina / Distance de Sulina / Расстояние от Сулины km км		2 397,380	
Absoluter Nullpunkt / Cote du «0» absolu / Абсолютная отметка «0» m м		N	331,15		
Fläche des Einzugsgebiets / Superficie du bassin hydrographique / Площадь водосборного бассейна km ² км ²		26 448	Höhe d. RNW-HSW / Cote de l'ENR-HNN / Отметка НСРУ-ВСУ cm см		170 1981-2010

Hauptwerte der Wasserstände / Niveaux d'eau caractéristiques / Характерные уровни воды cm см			Hauptwerte der Abflüsse / Débits d'eau caractéristiques / Характерные расходы воды m ³ /s м ³ /с					
737	730	664	Maximum / Наивысший (MAX)			2070	1750	
11.06.1965	24.05.1999	26.08.2005				24.05.1999	25.08.2005	
	139	143	Minimum / Наинизший (MIN)				122	
	12.08.1998	25.08.2003					25.08.2003	
	231	226	Mittel / Moyenne / Средний (AVE)				350	
1975 - 1990	1991 - 2000	2001 - 2010	berücksichtigter Zeitraum / Période de calcul / Период наблюдений			... - 1990	1991 - 2000 2001 - 2010	

I	II	III	IV	V	VI	VII	VIII	IX	X	XI	XII	Datum Date Дата	I	II	III	IV	V	VI	VII	VIII	IX	X	XI	XII
190	214	209	244	290	240	190	191	167	161	186	174	1	246	313	296	402	546	391	240	241	176	159	228	193
189	211	275	238	279	232	183	193	172	160	178	171	2	244	304	500	383	513	365	219	247	187	158	203	185
186	216	271	249	261	236	188	199	171	156	177	179	3	233	318	487	417	454	378	234	266	186	148	202	207
185	219	275	264	251	239	208	191	174	161	173	175	4	231	326	500	463	424	388	293	241	194	159	191	197
182	209	260	261	253	261	215	184	177	165	173	174	5	222	297	452	456	429	454	314	221	202	169	192	194
210	205	243	251	251	255	199	185	170	168	175	181	6	306	285	399	424	425	438	265	226	182	177	196	212
277	212	229	272	249	235	201	189	169	166	172	187	7	513	306	357	491	417	376	271	235	180	171	189	231
315	222	213	258	249	230	204	185	186	176	170	200	8	634	335	309	446	417	359	281	223	226	200	183	270
289	217	214	248	247	233	191	180	175	167	164	193	9	550	320	309	414	411	369	243	211	196	174	168	247
257	206	207	238	246	224	186	190	165	166	167	185	10	448	289	290	383	408	341	226	240	169	173	175	225
246	205	211	244	248	226	185	189	168	161	168	188	11	416	285	301	402	415	346	226	236	178	159	177	232
241	203	220	268	248	238	180	191	163	158	163	187	12	398	278	330	477	415	385	211	241	164	151	165	231
230	198	268	285	242	236	201	203	174	161	162	180	13	365	263	479	530	396	379	271	279	194	160	161	211
229	197	277	271	233	231	279	207	162	158	169	179	14	361	259	505	486	369	363	513	289	161	152	181	208
226	194	294	261	235	225	363	212	172	161	170	178	15	352	250	559	456	373	342	782	305	189	159	182	205
219	191	300	255	238	217	320	279	181	166	164	177	16	329	241	579	437	384	319	644	512	213	173	166	202
217	186	283	274	238	207	256	280	177	181	163	178	17	325	227	525	497	383	288	439	516	203	214	164	203
229	184	291	269	252	202	281	234	172	208	165	178	18	361	222	551	481	427	275	518	370	188	291	169	206
262	186	284	261	277	205	260	220	169	186	172	179	19	464	226	527	456	506	284	451	329	180	227	189	207
268	183	262	266	265	210	229	210	166	177	163	179	20	481	218	458	470	469	299	356	299	173	202	164	208
254	185	247	256	241	204	270	205	161	174	175	219	21	438	226	412	441	391	279	484	284	160	193	198	327
244	182	259	273	233	199	320	202	160	172	211	315	22	405	215	450	492	368	267	644	274	156	187	303	628
257	181	265	381	229	196	257	197	163	172	209	296	23	447	212	468	844	357	256	443	261	165	190	296	567
252	185	262	377	224	208	245	202	164	170	198	266	24	431	225	458	830	342	293	406	276	167	184	262	470
244	184	251	331	223	213	222	209	163	174	185	239	25	406	222	423	679	338	307	335	295	164	193	223	388
233	184	243	318	229	209	208	193	160	169	183	226	26	372	221	401	637	355	295	294	247	157	180	220	346
230	183	241	297	234	204	201	184	158	162	177	212	27	363	220	394	569	370	282	271	221	151	161	201	305
224	191	240	278	236	200	201	182	159	165	175	202	28	343	242	391	509	378	270	272	215	153	169	197	276
219	197	238	277	241	185	197	175	159	179	172	202	29	328	259	383	505	392	225	259	198	153	208	188	274
216		240	297	238	187	200	167	160	191	171	188	30	318		389	569	384	230	270	174	156	243	186	233
214		246		251		199	164			189		31	312		407		423		266	167		237		231
I	II	III	IV	V	VI	VII	VIII	IX	X	XI	XII		I	II	III	IV	V	VI	VII	VIII	IX	X	XI	XII
339	230	314	395	298	275	381	308	204	217	235	341	MAX	634	335	579	844	546	454	782	516	226	291	303	628
233	198	252	275	246	220	227	200	168	170	175	199	AVE	376	262	429	502	409	328	353	269	177	185	197	268
176	175	193	230	219	176	169	159	151	150	156	165	MIN	222	212	290	383	338	225	211	167	151	148	161	185
MIN	156	150	3.10.08	AVE	214	190	23.4.08	MAX	381	395		2008	MIN	148			AVE	313			MAX	844		



	HSW BCU	I	II	III	IV	V	VI	VII	VIII	IX	X	XI	XII	2008
Tage mit Überschreitung des HSW / Jours où le HNN (HSW) a été dépassé / Дни, когда был превышен BCU (HSW)	480	0	0	0	0	0	0	0	0	0	0	0	0	0
Tage mit Unterschreitung des RNW / Jours où l'ENR n'a pas été atteint / Дни, когда не был достигнут НСРУ		0	0	0	0	0	0	0	2	18	18	10	0	48
Tage mit Überschreitung des HSW / Jours où le HNN a été dépassé / Дни, когда был превышен BCU (HNN)		0	0	0	0	0	0	0	0	0	0	0	0	0

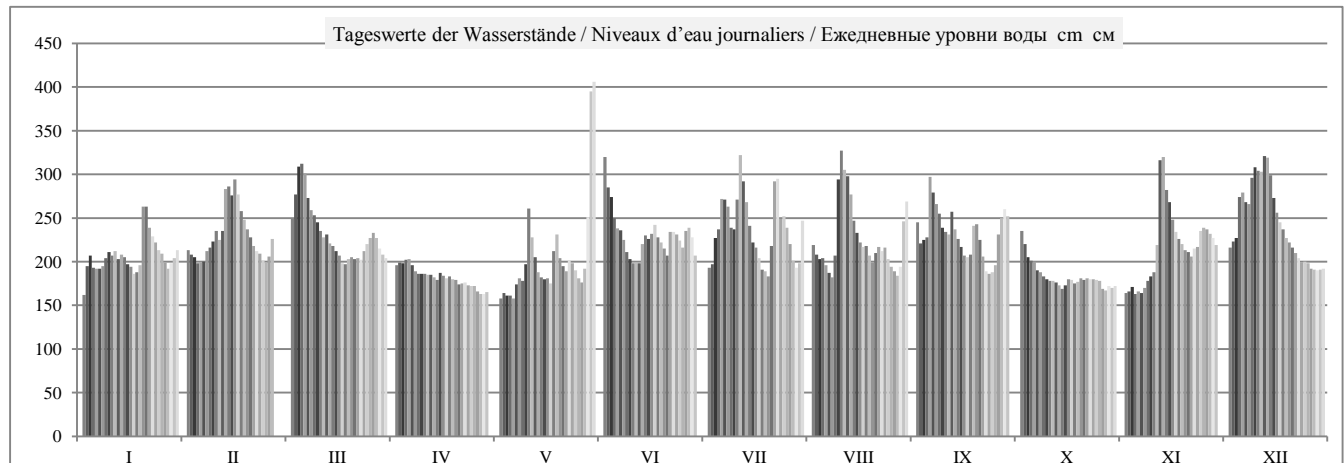


Deutschland / Allemagne / Германия

Hydrologische Messstelle Station hydrométrique Водомерный пост	OBERNDORF	Beginn der Messungen / Année de construction / Год основания		1975	
	Oberndorf	Entfernung von Sulina / Distance de Sulina / Расстояние от Сулины km км		2 397,380	
		ОБЕРНДОРФ	Absoluter Nullpunkt / Cote du «0» absolu / Абсолютная отметка «0» m м		N
Fläche des Einzugsgebiets / Superficie du bassin hydrographique / Площадь водосборного бассейна km ² км ²	26 448	Höhe d. RNW-HSW / Cote de l'ENR-HNN / Отметка НСРУ-ВСУ cm см		170	1981-2010

Hauptwerte der Wasserstände / Niveaux d'eau caractéristiques / Характерные уровни воды cm см			Hauptwerte der Abflüsse / Débits d'eau caractéristiques / Характерные расходы воды m ³ /s м ³ /с		
737	730	664	Maximum / Наивысший (MAX)		
11.06.1965	24.05.1999	26.08.2005	24.05.1999		
139	143	122	Minimum / Наинизший (MIN)		
12.08.1998	25.08.2003	25.08.2003	25.08.2003		
231	226	350	Mittel / Moyenne / Средний (AVE)		
1975 - 1990	1991 - 2000	2001 - 2010	berücksichtigter Zeitraum / Période de calcul / Период наблюдений		
1975 - 1990	1991 - 2000	2001 - 2010	... - 1990	1991 - 2000	2001 - 2010

I	II	III	IV	V	VI	VII	VIII	IX	X	XI	XII	Datum Date Дата	I	II	III	IV	V	VI	VII	VIII	IX	X	XI	XII
162	213	249	196	158	320	193	219	245	235	164	216	1	169	316	426	257	155	652	256	334	415	381	174	325
195	208	277	199	164	285	197	208	221	220	166	223	2	263	300	514	264	169	538	266	300	340	335	178	345
207	205	309	198	161	274	227	203	225	205	171	227	3	296	291	615	263	162	504	359	284	350	291	193	358
193	198	312	202	161	250	237	204	228	201	163	274	4	255	271	626	273	162	428	389	288	361	280	171	505
192	199	301	203	158	238	272	196	297	200	166	279	5	253	272	589	277	155	393	499	266	579	277	179	519
192	200	273	196	174	236	271	187	279	190	164	268	6	252	276	502	257	199	385	496	236	519	247	173	485
195	212	259	189	181	225	263	182	266	188	170	266	7	261	314	456	236	218	353	470	223	479	239	189	479
204	216	253	186	178	211	239	207	255	183	178	296	8	288	323	438	227	210	309	396	298	444	227	212	574
211	223	245	186	197	203	237	294	239	180	183	308	9	308	345	414	227	265	287	388	566	395	217	226	613
207	235	235	186	261	198	271	327	234	178	188	304	10	298	382	383	227	460	269	496	673	379	212	240	600
212	225	228	185	228	199	322	305	231	178	219	303	11	312	353	362	225	359	273	659	602	369	211	334	595
203	235	231	185	205	198	292	298	257	176	316	321	12	285	383	370	225	288	270	561	579	450	207	640	654
208	283	221	182	188	220	268	277	237	173	320	319	13	300	531	339	216	238	336	484	514	390	199	650	648
205	286	218	179	182	230	241	247	226	169	282	299	14	291	543	331	209	221	367	400	420	355	186	531	583
197	276	212	187	180	226	222	233	217	173	268	273	15	266	512	312	230	216	354	343	375	327	199	485	502
194	294	207	184	181	232	216	222	207	180	248	256	16	257	568	297	222	219	372	324	342	298	218	423	447
186	277	198	181	175	242	204	217	205	179	234	245	17	235	515	269	216	203	404	289	326	293	214	381	413
188	258	197	183	212	228	191	218	208	175	226	237	18	239	453	267	220	311	360	249	329	299	204	356	388
196	248	203	180	231	222	189	207	241	177	220	227	19	263	423	285	212	369	342	243	297	401	209	338	358
263	237	205	179	204	215	183	199	243	181	213	222	20	469	388	289	208	288	321	225	274	408	221	316	343
263	228	203	174	195	207	218	210	225	179	211	216	21	470	360	283	195	259	296	332	307	352	215	310	324
239	218	204	175	189	234	292	217	206	181	206	210	22	394	329	286	199	243	381	561	328	294	221	293	306
229	212	202	176	201	234	295	212	189	180	215	204	23	364	312	279	200	277	380	572	311	244	219	320	289
222	209	212	173	198	231	249	216	186	180	217	199	24	343	304	309	193	268	369	425	325	235	216	326	273
213	201	220	172	190	224	252	203	188	179	235	200	25	314	281	331	192	246	348	434	286	239	216	383	276
209	199	227	172	181	216	239	194	196	178	239	198	26	304	273	353	190	219	325	395	259	263	211	394	269
199	206	233	166	176	235	220	189	231	169	237	192	27	273	293	371	174	207	383	337	244	370	188	390	252
192	226	227	163	192	239	201	184	250	167	232	191	28	252	354	352	167	251	396	279	229	429	183	372	250
198	215	163	251	228	193	194	260	172	227	190	29	269		316	168	433	360	255	259	461	194	357	246	
204	208	165	395	207	198	246	252	170	219	191	30	288		293	173	897	298	271	417	437	189	332	249	
213	204	406		247	269		172		192	31	317			282		935		420	490		196		252	
I	II	III	IV	V	VI	VII	VIII	IX	X	XI	XII	MAX	I	II	III	IV	V	VI	VII	VIII	IX	X	XI	XII
294	306	326	208	436	345	332	340	315	244	347	339	MAX	470	568	626	277	935	652	659	673	579	381	650	654
206	230	232	182	205	230	237	225	231	183	217	243	AVE	295	367	372	218	294	368	389	354	373	227	329	410
158	193	191	158	153	190	178	175	180	162	157	183	MIN	169	271	267	167	155	269	225	223	235	183	171	246
MIN	158	153	3.5.07	AVE	218	223	31.5.07	MAX	406	436		2007	MIN	155		28.4.07	AVE	333		31.5.07	MAX	935		



	HSW BCU	I	II	III	IV	V	VI	VII	VIII	IX	X	XI	XII	2007
Tage mit Überschreitung des HSW / Jours où le HNN (HSW) a été dépassé / Дни, когда был превышен BCU (HSW)	480	0	0	0	0	0	0	0	0	0	0	0	0	0
Tage mit Unterschreitung des RNW / Jours où l'ENR n'a pas été atteint / Дни, когда не был достигнут НСРУ		1	0	0	4	5	0	0	0	0	3	5	0	18
Tage mit Überschreitung des HSW / Jours où le HNN a été dépassé / Дни, когда был превышен BCU (HNN)		0	0	0	0	0	0	0	0	0	0	0	0	0

